

保管場等における空間線量率の測定地点（週次測定）（双葉町）①



【凡例】

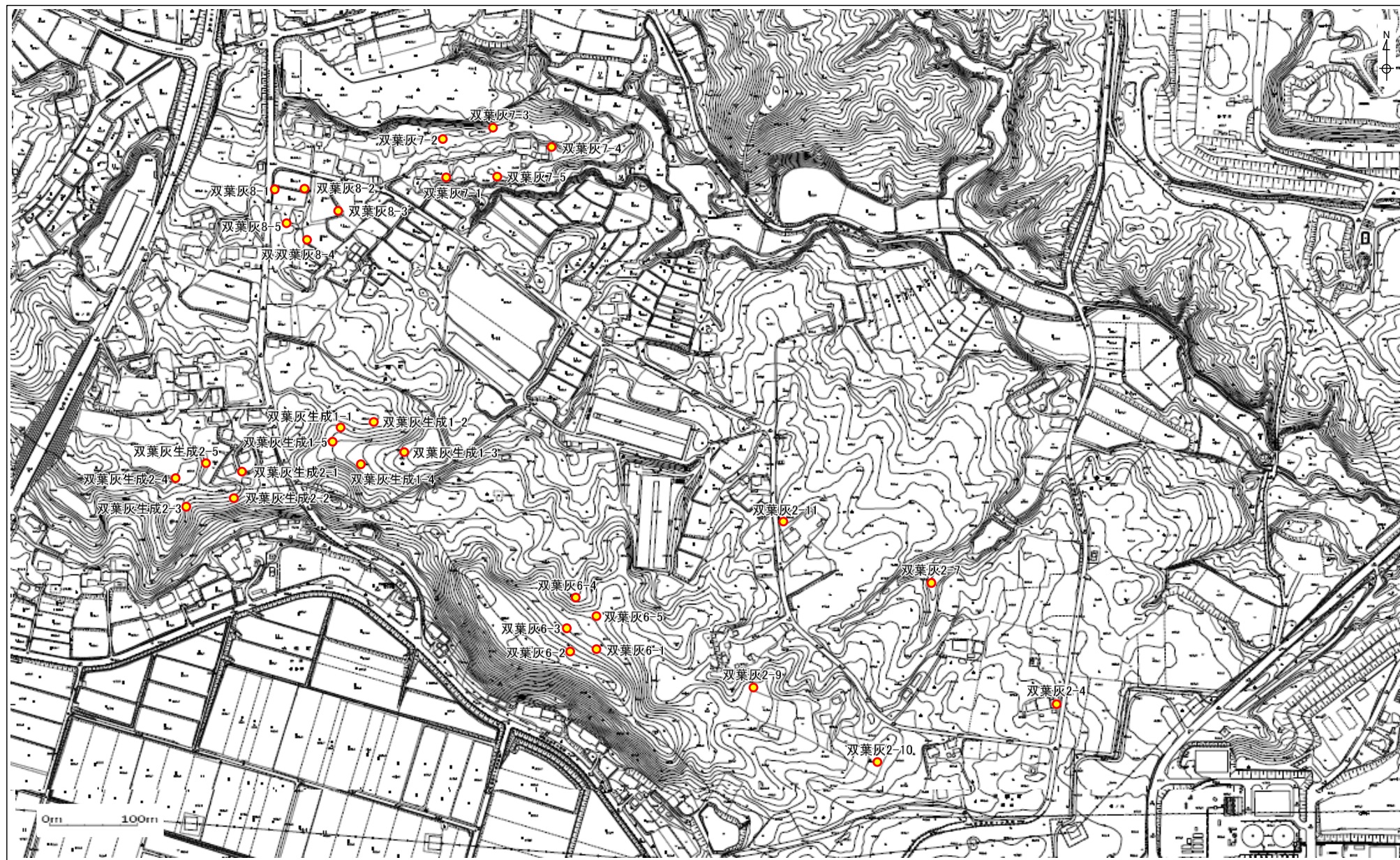


空間線量率測定地点

保管場等における空間線量率の測定地点（週次測定）（双葉町）②



保管場等における空間線量率の測定地点（週次測定）（双葉町）③



【凡例】
● 空間線量率測定地点

保管場における空間線量率のモニタリング結果(週次測定) 【双葉町】

＜空間線量率＞

[μSv/h]

日付 \ 地点	双葉1-1	双葉1-2	双葉1-3	双葉1-4	双葉1-5
(工事前 2015年1月21日)	2.67	2.65	3.55	4.10	3.00
(搬入前 2015年3月12日)	1.76	2.47	2.50	3.18	2.97
2024年4月16日	0.38	0.90	0.96	0.58	1.04

日付 \ 地点	双葉2-1	双葉2-3	双葉2-4	双葉2-5	双葉2-6
(工事前 2015年11月4日)	4.80	4.30	4.20	5.30	3.00 (2015年11月5日)
(搬入前 2016年1月14日)	4.25	1.45	2.60	1.98	0.85 (2020年2月8日)
2024年4月16日	0.97	0.66	0.96	0.68	0.48

日付 \ 地点	双葉3-1	双葉3-2	双葉3-3	双葉3-4	双葉3-5
(工事前 2015年7月22日)	2.78	2.88	2.84	3.22	2.96
(搬入前 2016年2月29日)	1.19	1.19	1.33	2.26	2.22
2024年4月16日	0.37	0.46	0.60	0.61	1.03

凡例 工事前:保管場造成工事開始前 搬入前:保管場完成後、除去土壌搬入前

保管場における空間線量率のモニタリング結果(週次測定) 【双葉町】

＜空間線量率＞

[μ Sv/h]

日付 \ 地点	双葉7-1	双葉7-2	双葉7-4	双葉7-5	双葉7-6
(工事前 2016年9月7日)	16.8	7.80	6.26	5.97	2.36
(搬入前 2016年10月17日)	4.70	7.14	4.78	5.02	0.43 (2019年3月6日)
2024年4月16日	1.25	2.24	2.27	2.30	0.25

日付 \ 地点	双葉9-1	双葉9-2	双葉9-3	双葉9-4	双葉9-5
(工事前 2016年10月26日)	2.26	1.78 (2016年11月3日)	1.35 (2016年11月3日)	1.97	1.43
(搬入前 2016年11月26日)	0.62	1.38	1.23	1.24 (2016年11月26日)	1.21 (2016年11月26日)
2024年4月16日	0.24	0.32	0.47	0.60	0.55

日付 \ 地点	双葉12-1	双葉12-2	双葉12-3	双葉12-4	双葉12-5
(工事前 2017年2月18日)	7.30	11.6	6.31	2.34	4.36
(搬入前 2017年7月10日)	1.01	1.95	1.05	0.78	0.90
2024年4月15日	0.55	0.51	0.65	0.54	0.64

凡例 工事前:保管場造成工事開始前 搬入前:保管場完成後、除去土壌搬入前

保管場における空間線量率のモニタリング結果(週次測定) 【双葉町】

＜空間線量率＞

[μ Sv/h]

日付 \ 地点	双葉16-1	双葉16-2	双葉16-3	双葉16-4	双葉16-5
(工事前 2017年6月13日)	0.53	0.60	0.62	0.61	0.59
(搬入前 2017年12月23日)	0.29	0.45	0.35	0.39	0.29
2024年4月16日	0.17	0.29	0.25	0.28	0.20

日付 \ 地点	双葉17-1	双葉17-2	双葉17-3	双葉17-4	双葉17-5
(工事前 2017年8月31日)	3.11	4.20	1.41	1.13	1.85
(搬入前 2018年1月19日)	1.05	1.23	0.74	0.91	0.74
2024年4月16日	0.73	0.80	0.42	0.53	0.45

日付 \ 地点	双葉18-1	双葉18-2	双葉18-3	双葉18-4	双葉18-5
(工事前 2017年5月26日)	1.91	1.53	2.32	1.87	2.82
(搬入前 2018年2月21日)	0.54	0.56	0.71	0.62	0.67
2024年4月15日	0.34	0.31	0.46	0.40	0.42

凡例	工事前:保管場造成工事開始前	搬入前:保管場完成後、除去土壌搬入前
----	----------------	--------------------

保管場における空間線量率のモニタリング結果(週次測定) 【双葉町】

＜空間線量率＞

[μ Sv/h]

日付 \ 地点	双葉22-1	双葉22-2	双葉22-3	双葉22-4	双葉22-5
(工事前 2018年1月29日)	3.43	2.60	3.02	1.49	3.09
(搬入前 2018年5月26日)	0.71	0.82	0.77	0.97	0.62
2024年4月15日	0.35	0.40	0.48	0.26	0.62

日付 \ 地点	双葉27-1	双葉27-5	双葉27-6	双葉27-7	双葉27-8
(工事前 2017年9月21日)	0.56	1.33	3.08	1.87	1.47
(搬入前 2019年2月7日)	0.30	0.40	0.66 (2019年3月2日)	0.67 (2019年3月2日)	0.45 (2019年3月9日)
2024年4月16日	0.21	0.26	0.43	0.46	0.32

凡例	工事前:保管場造成工事開始前	搬入前:保管場完成後、除去土壌搬入前
----	----------------	--------------------

保管場における空間線量率のモニタリング結果(週次測定) 【双葉町】

＜空間線量率＞

[μSv/h]

日付 \ 地点	双葉灰2-4	双葉灰2-7	双葉灰2-9	双葉灰2-10	双葉灰2-11
(工事前 2017年9月5日)	4.36	3.40 <small>(2018年3月15日)</small>	5.31 <small>(2018年4月11日)</small>	4.00 <small>(2018年4月11日)</small>	3.03 <small>(2018年3月15日)</small>
(搬入前 2018年7月3日)	1.12	0.40 <small>(2019年1月15日)</small>	0.53 <small>(2019年3月27日)</small>	0.62 <small>(2020年6月2日)</small>	0.41 <small>(2020年6月2日)</small>
2024年4月18日	0.46	0.27	0.35	0.52	0.27

日付 \ 地点	双葉灰3-3	双葉灰3-4	双葉灰3-6	双葉灰3-7	双葉灰3-8
(工事前 2018年11月2日)	1.40	1.01	1.47	0.91	0.85
(搬入前 2019年8月16日)	0.15 <small>(2020年4月1日)</small>	0.27	0.22 <small>(2020年4月1日)</small>	0.23 <small>(2020年4月1日)</small>	0.30 <small>(2020年4月1日)</small>
2024年4月15日	0.16	0.19	0.19	0.18	0.19

日付 \ 地点	双葉灰4-1	双葉灰4-2	双葉灰4-6	双葉灰4-7	双葉灰4-8
(工事前 2017年2月18日)	2.67	4.36	2.35 <small>(2018年12月7日)</small>	2.65 <small>(2018年12月7日)</small>	2.04 <small>(2018年12月7日)</small>
(搬入前 2019年11月28日)	1.05	2.34	0.44 <small>(2019年12月20日)</small>	0.35 <small>(2019年12月20日)</small>	0.45 <small>(2019年12月20日)</small>
2024年4月15日	0.63	1.79	0.26	0.23	0.30

凡例	工事前:保管場造成工事開始前	搬入前:保管場完成後、保管容器搬入前
----	----------------	--------------------

保管場における空間線量率のモニタリング結果(週次測定) 【双葉町】

＜空間線量率＞

[μ Sv/h]

地点 日付	双葉灰5-1	双葉灰5-2	双葉灰5-3	双葉灰5-4	双葉灰5-5
(工事前 2018年12月19日)	1.90	1.99	2.79	1.25	3.48
(搬入前 2020年2月12日)	0.29	0.43	0.22	0.23	0.28
2024年4月19日	0.25	0.22	0.17	0.17	0.27

地点 日付	双葉灰6-1	双葉灰6-2	双葉灰6-3	双葉灰6-4	双葉灰6-5
(工事前 2018年12月19日)	3.69	3.37	2.45	3.06	3.61
(搬入前 2020年9月24日)	0.34	0.30	0.29	0.50	0.51
2024年4月15日	0.31	0.30	0.24	0.39	0.44

地点 日付	双葉灰7-1	双葉灰7-2	双葉灰7-3	双葉灰7-4	双葉灰7-5
(工事前 2019年8月21日)	0.72	1.30	1.77	3.03	1.32
(搬入前 2020年10月22日)	0.28	0.20	0.21	0.18	0.26
2024年4月18日	0.27	0.29	0.18	0.16	0.26

凡例 工事前:保管場造成工事開始前 搬入前:保管場完成後、保管容器搬入前

保管場における空間線量率のモニタリング結果(週次測定) 【双葉町】

<空間線量率>

[μ Sv/h]

日付	地点	双葉灰8-1	双葉灰8-2	双葉灰8-3	双葉灰8-4	双葉灰8-5
(工事前 2020年8月28日)		0.74	0.77	1.52	2.51	1.25
(搬入前 2021年6月10日)		0.24	0.19	0.19	0.24	0.18
2024年4月15日		0.22	0.17	0.19	0.27	0.20

凡例 工事前:保管場造成工事開始前 搬入前:保管場完成後、保管容器搬入前

保管場における空間線量率のモニタリング結果(週次測定) 【双葉町】

＜空間線量率＞

[μ Sv/h]

日付 \ 地点	双葉灰生成1-1	双葉灰生成1-2	双葉灰生成1-3	双葉灰生成1-4	双葉灰生成1-5
(工事前 2019年8月22日)	2.94	1.88	2.03	3.18	2.30
(搬入前 2020年6月27日)	0.29	0.31	0.31	0.34	0.25
2024年4月19日	0.20	0.22	0.24	0.27	0.19

日付 \ 地点	双葉灰生成2-1	双葉灰生成2-2	双葉灰生成2-3	双葉灰生成2-4	双葉灰生成2-5
(工事前 2019年9月5日)	1.07	1.84	2.55	2.05	1.35
(搬入前 2020年8月6日)	0.26	0.35	0.28	0.24	0.24
2024年4月19日	0.22	0.25	0.25	0.21	0.19

日付 \ 地点	双葉灰生成3-1	双葉灰生成3-2	双葉灰生成3-3	双葉灰生成3-4	双葉灰生成3-5
(工事前 2020年9月3日)	0.72	0.60	0.35	0.51	0.75
(搬入前 2021年10月20日)	0.19	0.19	0.18	0.20	0.19
2024年4月19日	0.18	0.16	0.15	0.17	0.17

凡例 工事前:保管場造成工事開始前 搬入前:保管場完成後、灰処理生成物搬入前