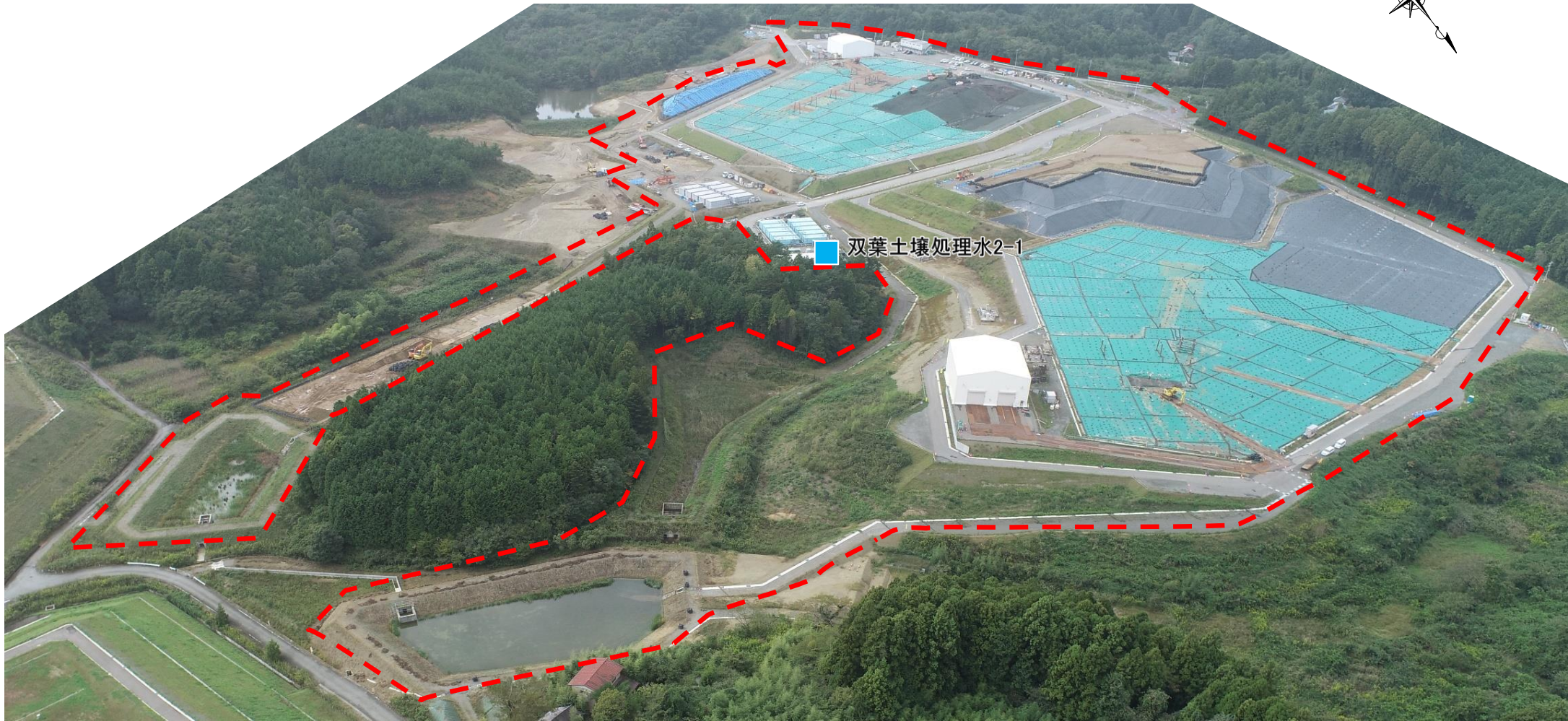


土壤貯蔵施設（双葉①工区西側）における 処理水中の放射能濃度の測定地点（週次測定）〈貯蔵中〉



☆ : 施設の位置



【 凡例 】

■ 処理水中の放射能濃度測定地点

土壤貯蔵施設(双葉①工区西側)における
処理水中の放射能濃度の測定結果(週次測定)

<処理水中の放射能濃度>

[Bq/L]

日付	地点	セシウム134	セシウム137
2024年4月11日	双葉土壤処理水2-1	N.D.(不検出)	N.D.(不検出)

※「不検出」:1Bq/L未満