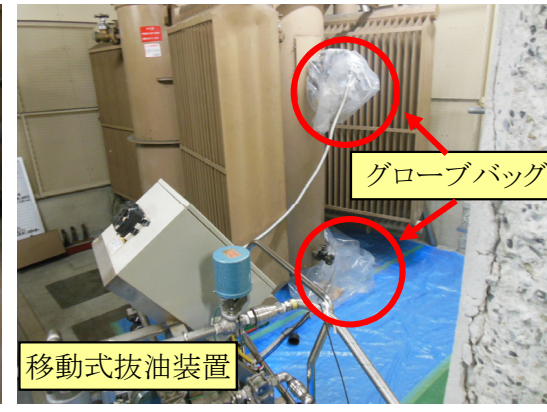


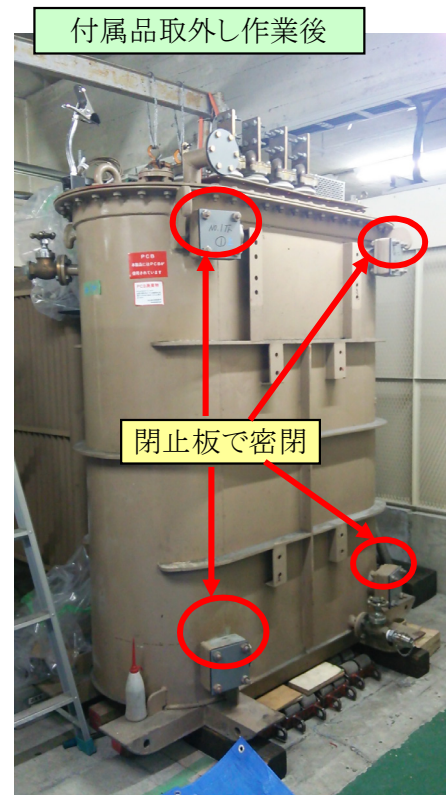
(1)作業開始前



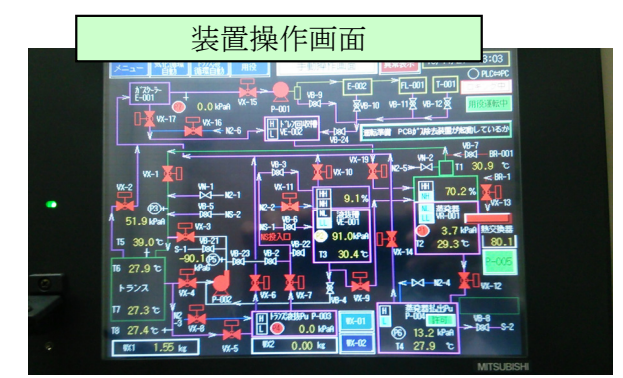
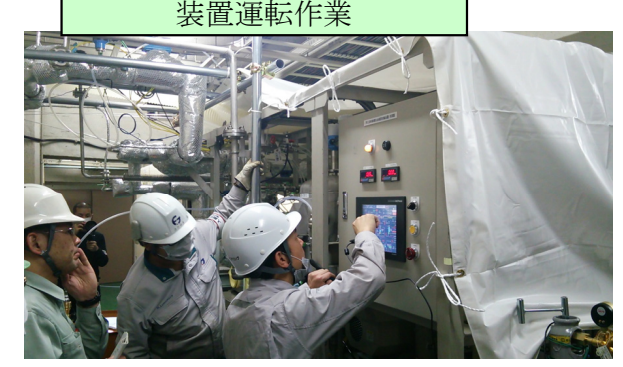
(2)現地抜油



(3)付属品取外し作業



(4)気化溶剤循環抜油作業



(5) コア抽出作業



(6) リード線切断及びコア部品取外し作業



(7) プッシング取外し作業



(8) 上部カバーとコアの切り離し作業



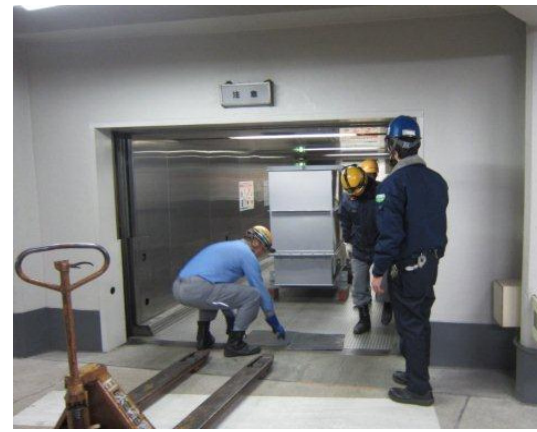
(9) コア容器への収納



(10) 搬出～搬入荷姿



(11) 搬出作業



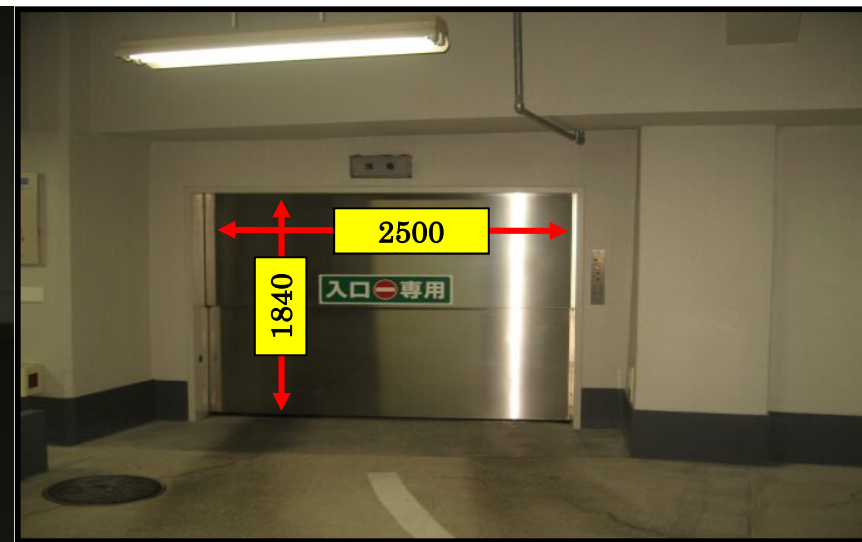
(12) 事業所への搬入



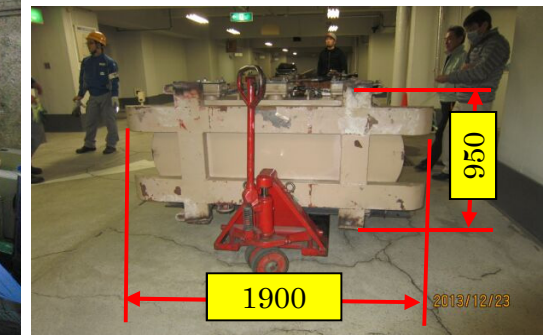
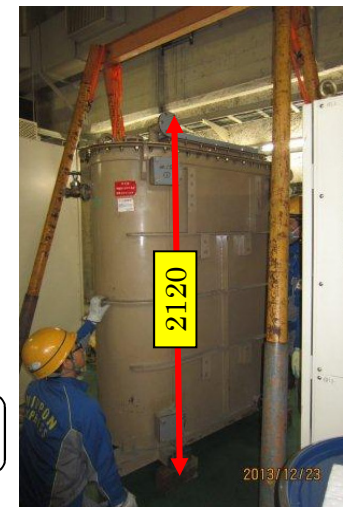
搬出経路

車用エレベータ 積載重量 2500kg

W2500×L4900×H1840

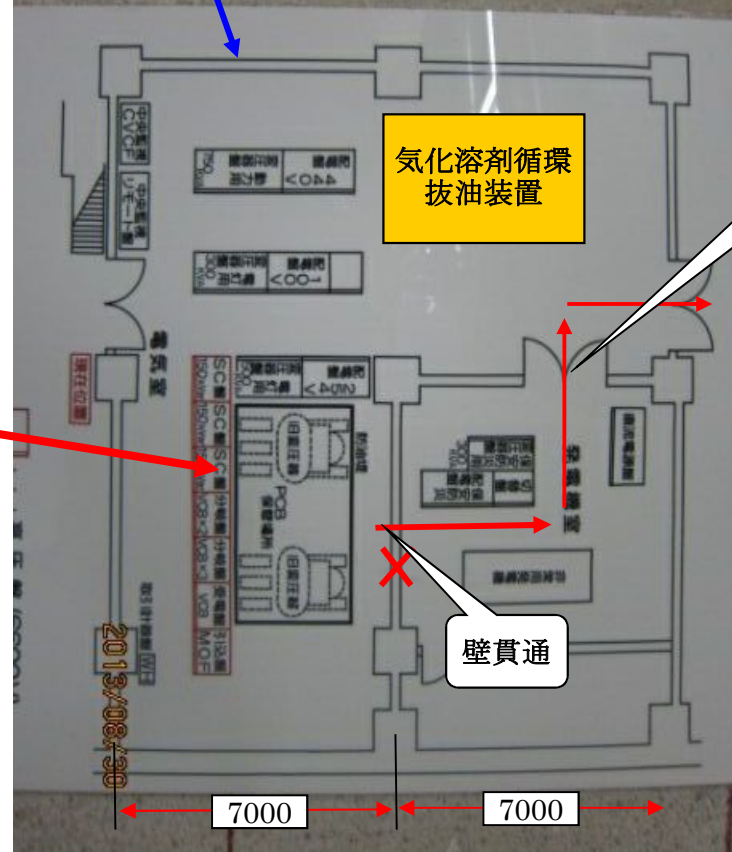


扉 (W1950 H2000)通過

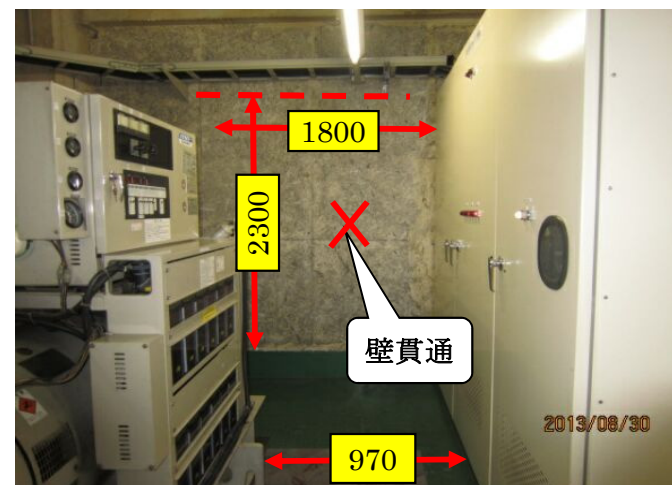


筐体 (W1900 L950 H2120)

対象トランス
1250kVA 6670kg
W1900×L2655×H2530



発電機室 壁貫通場所 X



壁貫通後

