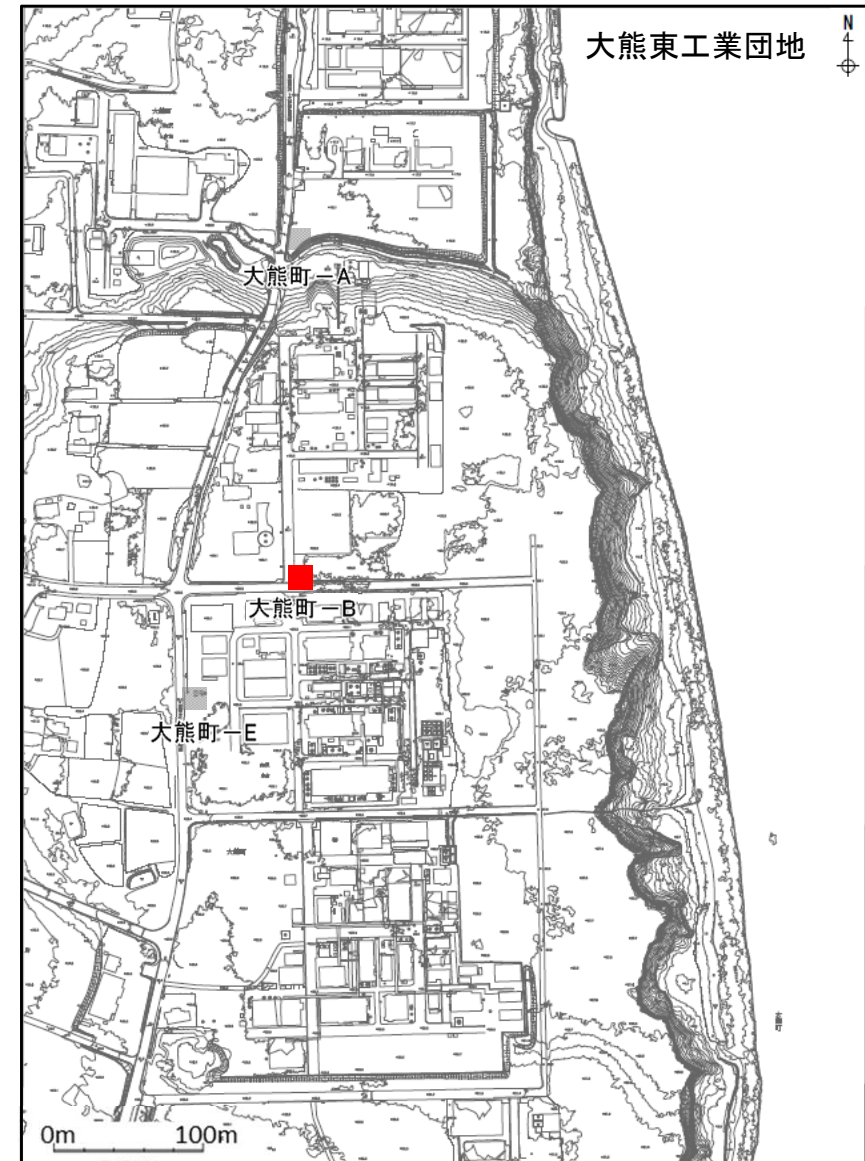
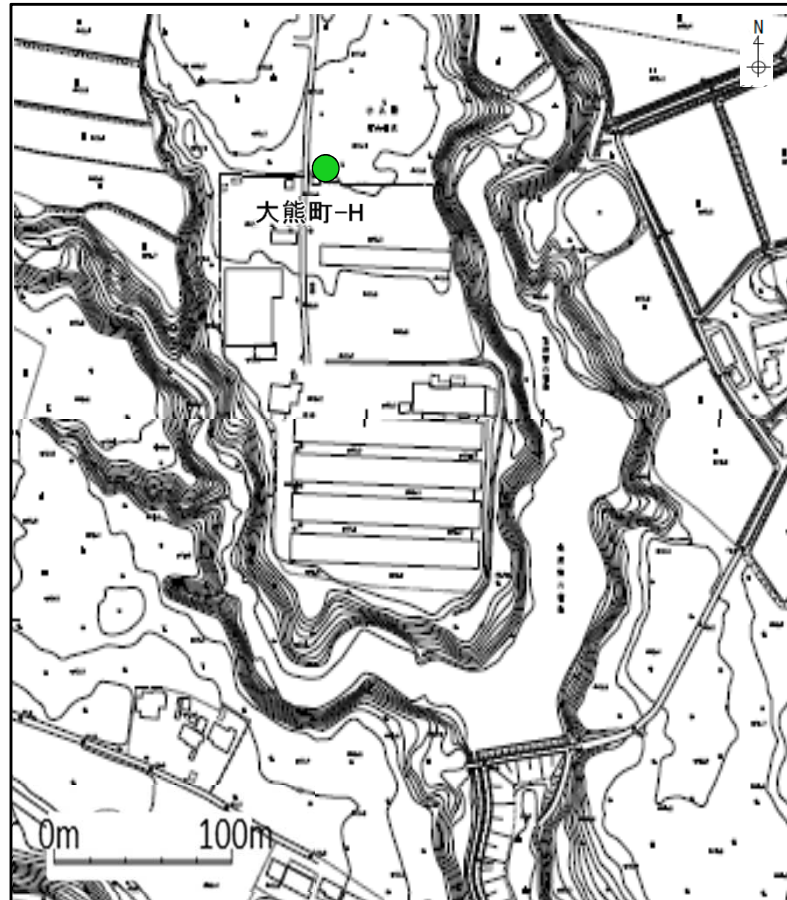


保管場等における空間線量率の測定地点(連続測定)

大熊工区 保管場



凡例：空間線量率測定地点(連続測定)

- リアルタイムデータ自動送信
- 週次データ回収
- (参考)過去の測定地点

保管場等における空間線量率の測定地点(連続測定)

大熊工区 保管場

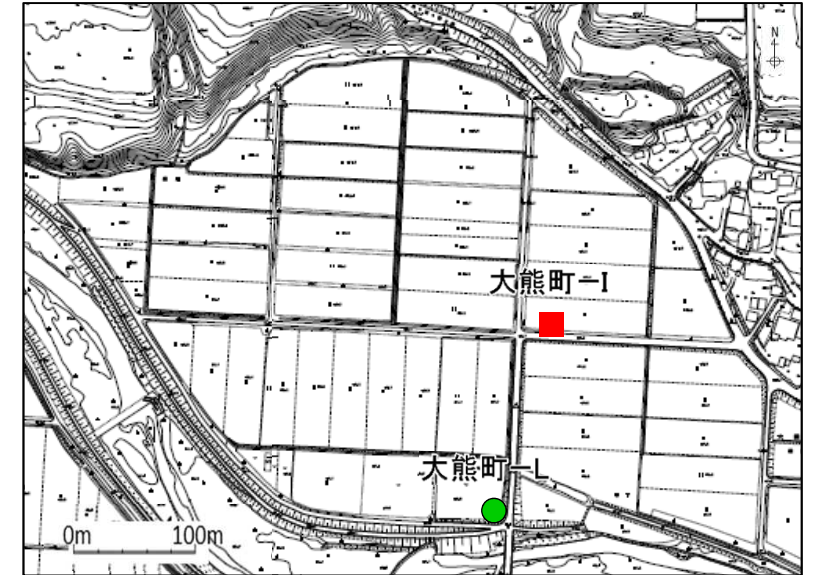


凡例：空間線量率測定地点(連続測定)

- 週次データ回収
- (参考)過去の測定地点

保管場等における空間線量率の測定地点(連続測定)

大熊工区 保管場



凡例: 空間線量率測定地点(連続測定)

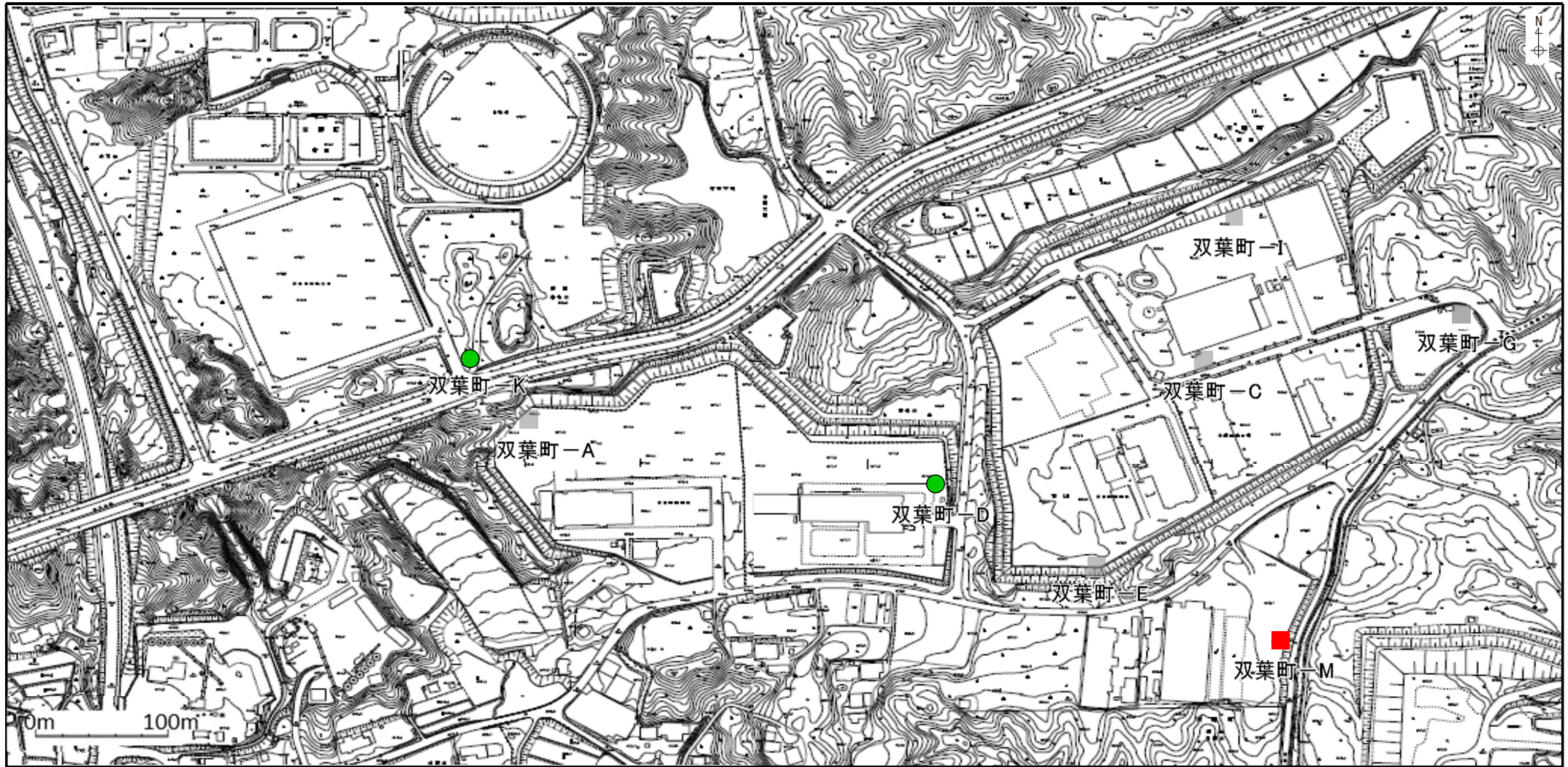
● リアルタイムデータ自動送信

■ 週次データ回収

■ (参考)過去の測定地点

保管場等における空間線量率の測定地点(連続測定)

双葉工区 保管場



凡例:空間線量率測定地点(連続測定)

● リアルタイムデータ自動送信

■ 週次データ回収

■ (参考)過去の測定地点

保管場等における空間線量率の測定地点(連続測定)

双葉工区 保管場



凡例: 空間線量率測定地点(連続測定)

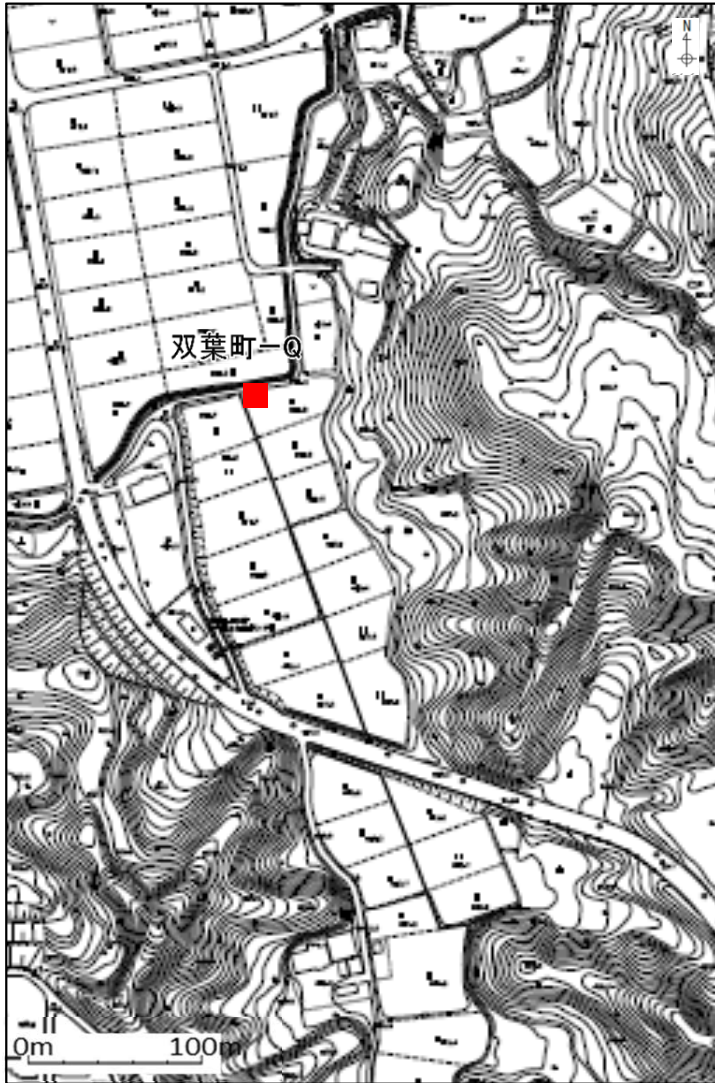
● リアルタイムデータ自動送信

■ 週次データ回収

■ (参考)過去の測定地点

保管場等における空間線量率の測定地点(連続測定)

双葉工区 保管場

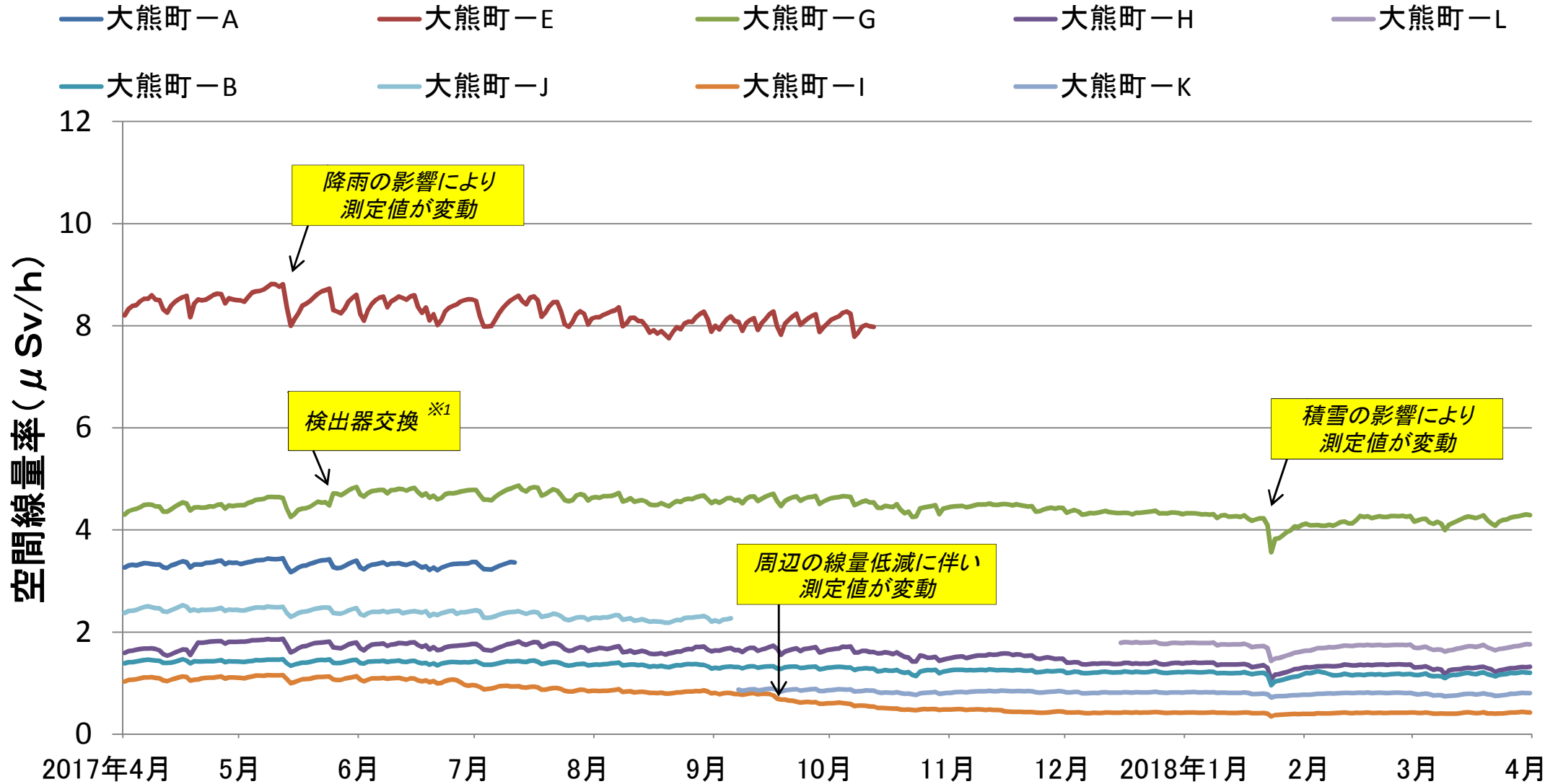


凡例:空間線量率測定地点(連続測定)

■ 週次データ回収

保管場等における空間線量率の測定結果(連続測定)・大熊町

○ 降雨等の影響や、工事の進捗に伴う周辺の線量低減の際などに変動が見られたが、除去土壌等の搬入、保管による周辺への影響は見られなかった。



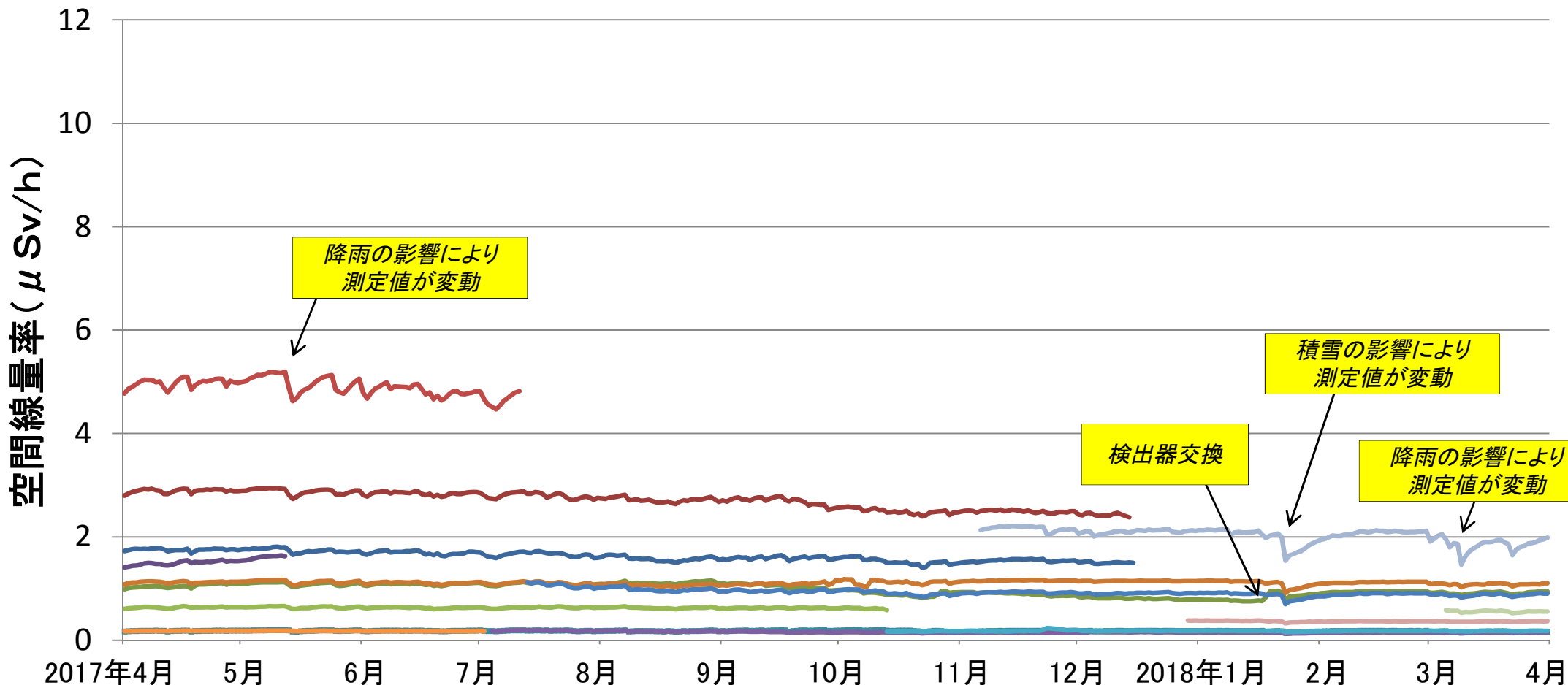
保管場境界における空間線量率の推移(連続測定)(2017年4月～2018年3月31日)

※1: 大熊町-G 5/11～5/24は検出器不調のため、バックアップ用測定器を用いて補完した。5/24に校正済の検出器に交換した。

保管場等における空間線量率の測定結果(連続測定)・双葉町

○ 降雨等の影響による変動が見られたが、除去土壌等の搬入、保管による周辺への影響は見られなかった。

— 双葉町-A — 双葉町-C — 双葉町-D — 双葉町-E — 双葉町-J — 双葉町-K — 双葉町-G — 双葉町-H
— 双葉町-I — 双葉町-L — 双葉町-M — 双葉町-N — 双葉町-O — 双葉町-P — 双葉町-Q



保管場境界における空間線量率の推移(連続測定)(2017年4月～2018年3月31日)