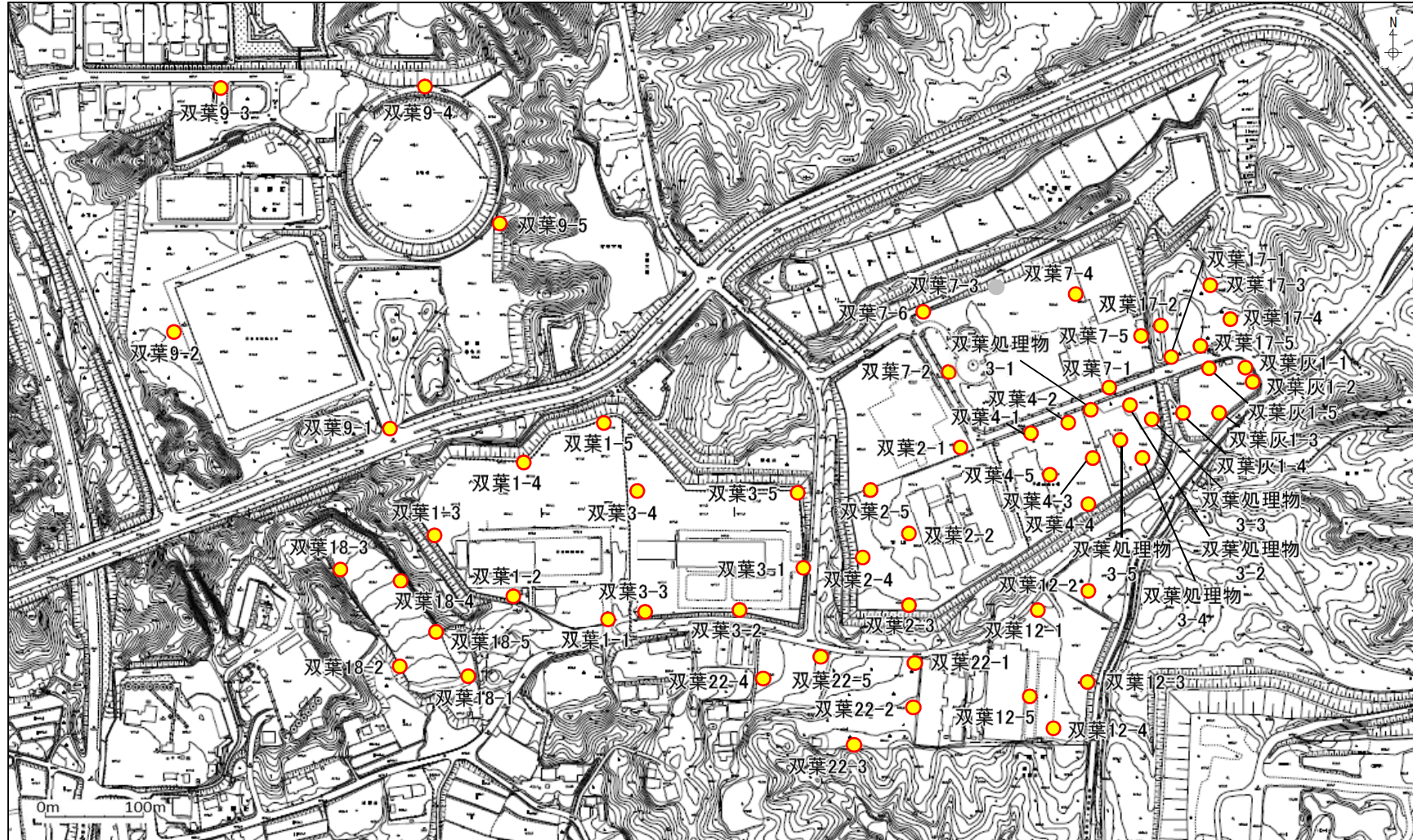


# 保管場等における空間線量率の測定地点(週次測定)(双葉町)①

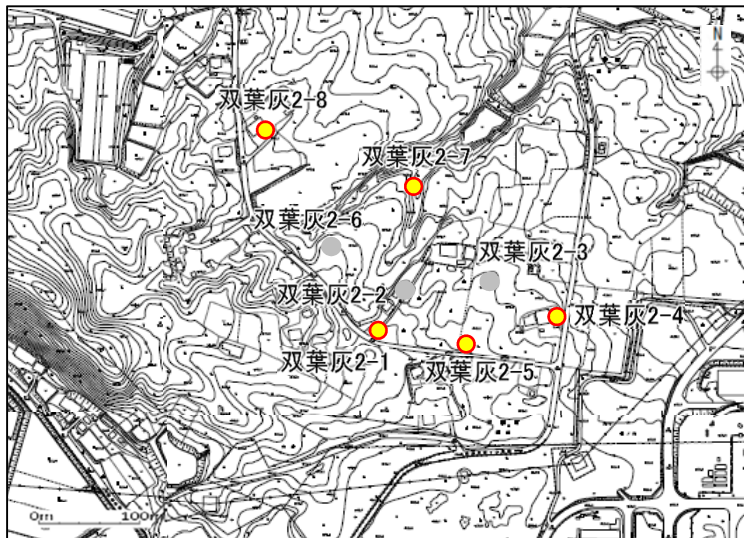
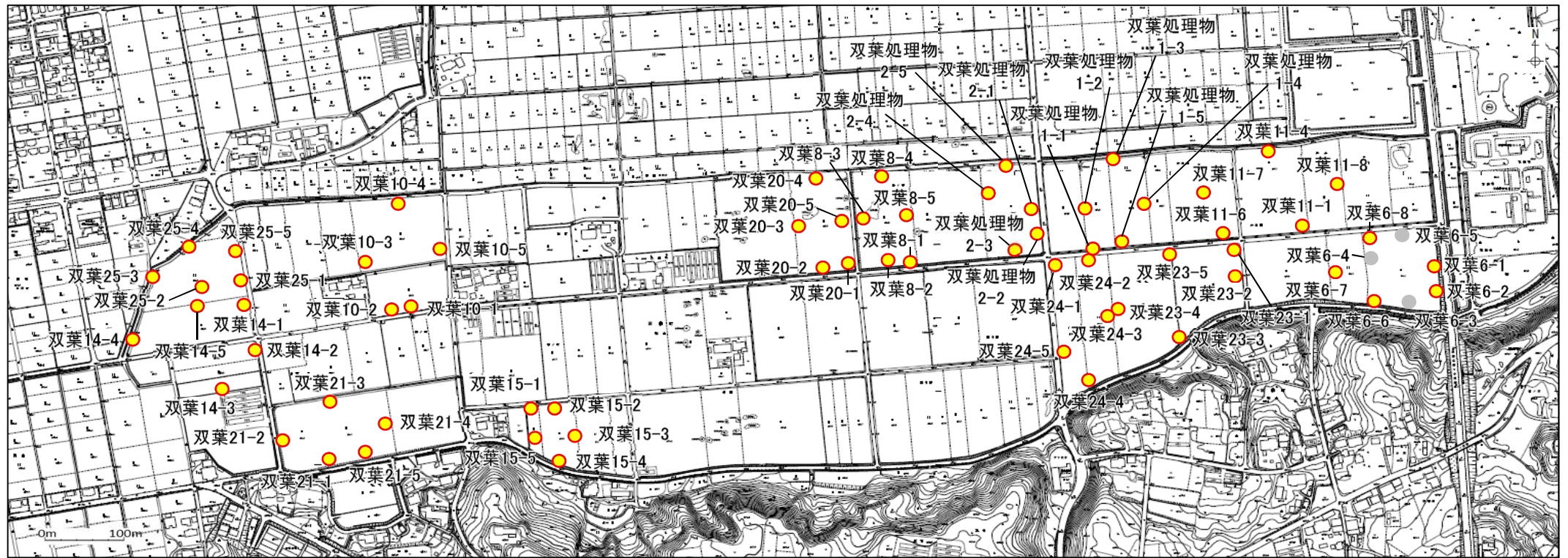
## 双葉工区 保管場



凡例：● 空間線量率測定地点  
● (参考)過去の測定地点

# 保管場等における空間線量率の測定地点(週次測定)(双葉町)②

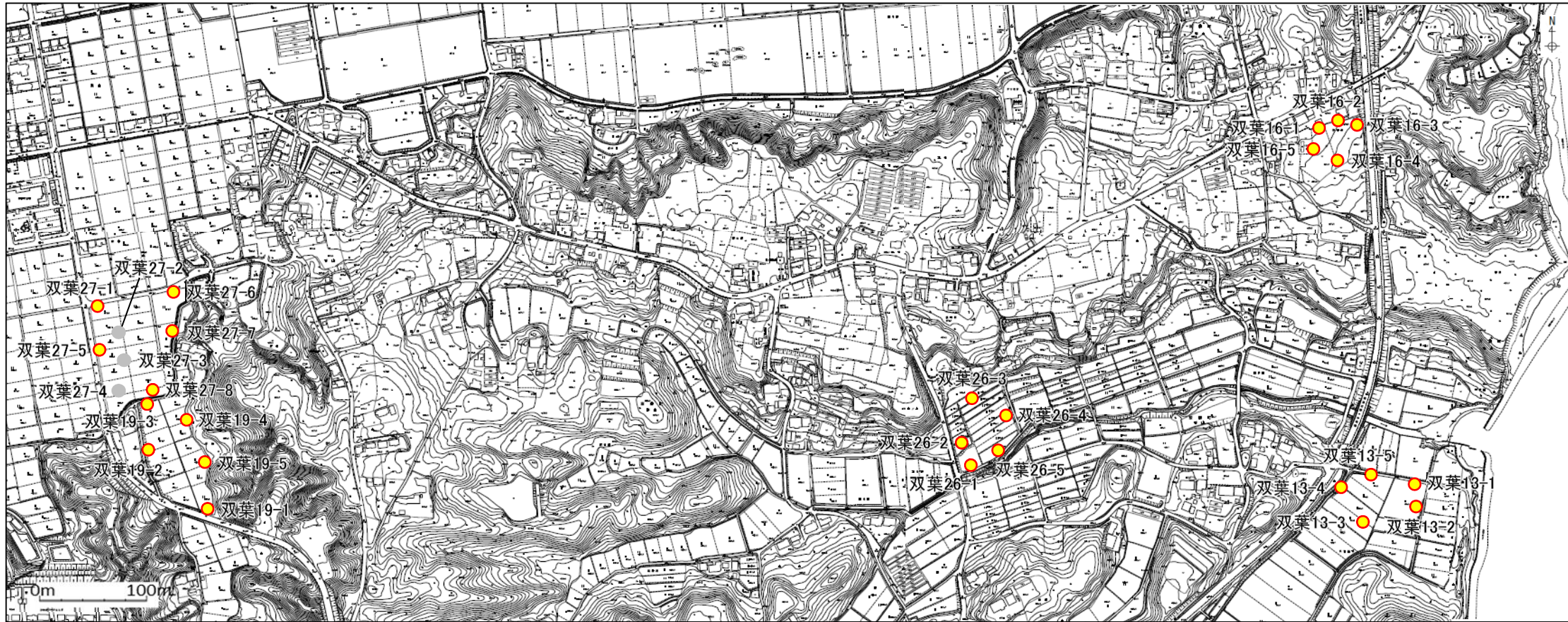
## 双葉工区 保管場



凡例：● 空間線量率測定地点  
● (参考)過去の測定地点

# 保管場等における空間線量率の測定地点(週次測定)(双葉町)③

## 双葉工区 保管場



凡例 : ● 空間線量率測定地点  
● (参考)過去の測定地点

## 保管場における空間線量率のモニタリング結果(週次測定) 【双葉工区】

<空間線量率>

[ $\mu$  Sv/h]

日付 \ 地点	双葉1-1	双葉1-2	双葉1-3	双葉1-4	双葉1-5
(工事前 2015年1月21日)	2.67	2.65	3.55	4.10	3.00
(搬入前 2015年3月12日)	1.76	2.47	2.50	3.18	2.97
2019年3月29日	0.65	1.44	1.53	0.94	1.68

日付 \ 地点	双葉2-1	双葉2-2	双葉2-3	双葉2-4	双葉2-5
(工事前 2015年11月4日)	4.80	5.00	4.30	4.20	5.30
(搬入前 2016年1月14日)	4.25	0.78	1.45	2.60	1.98
2019年3月29日	1.88	0.40	1.09	1.49	1.11

日付 \ 地点	双葉3-1	双葉3-2	双葉3-3	双葉3-4	双葉3-5
(工事前 2015年7月22日)	2.78	2.88	2.84	3.22	2.96
(搬入前 2016年2月29日)	1.19	1.19	1.33	2.26	2.22
2019年3月29日	0.58	0.63	0.89	1.01	1.39

凡例

工事前: 保管場造成工事開始前

搬入前: 保管場完成後、保管容器搬入前

# 保管場における空間線量率のモニタリング結果(週次測定)

## 【双葉工区】

<空間線量率>

[ $\mu$  Sv/h]

日付 \ 地点	双葉4-1	双葉4-2	双葉4-3	双葉4-4	双葉4-5
(工事前 2015年1月27日)	7.10	10.8	20.2	16.2	10.9
(搬入前 2016年5月30日)	2.13	2.39	2.88	4.22	3.92
2019年3月27日	1.08	1.15	1.65	3.14	2.67

日付 \ 地点	双葉6-1	双葉6-2	双葉6-6	双葉6-7	双葉6-8
(工事前 2016年4月25日)	0.47	0.50	0.45	0.31	0.42
(搬入前 2016年11月21日)	0.20	0.28	0.21	0.16	0.15
2019年3月29日	0.13	0.21	0.19	0.13	0.14

※保管場の拡大に伴い、2018年4月14日に双葉6-3・4・5を廃止し、双葉6-6・7・8を追加した。

※工事前 双葉6-7は2017年10月24日測定。 ※搬入前 双葉6-6・7・8は2018年4月12日測定。

日付 \ 地点	双葉7-1	双葉7-2	双葉7-4	双葉7-5	双葉7-6
(工事前 2016年9月7日)	16.8	7.80	6.26	5.97	2.36
(搬入前 2016年10月17日)	4.70	7.14	4.78	5.02	0.43
2019年3月29日	2.17	3.41	0.89	3.64	0.34

※工事の進捗に伴い、2019年3月28日に双葉7-3を廃止し、双葉7-6を追加した。

※搬入前 双葉7-6は2019年3月6日測定。

凡例

工事前: 保管場造成工事開始前

搬入前: 保管場完成後、保管容器搬入前

# 保管場における空間線量率のモニタリング結果(週次測定) 【双葉工区】

<空間線量率>

[ $\mu$  Sv/h]

日付 \ 地点	双葉8-1	双葉8-2	双葉8-3	双葉8-4	双葉8-5
(工事前 2016年4月26日)	0.48	0.51	0.53	0.48	0.42
(搬入前 2017年9月7日)	0.13	0.15	0.16	0.14	0.14
2019年3月29日	0.12	0.15	0.14	0.13	0.14

日付 \ 地点	双葉9-1	双葉9-2	双葉9-3	双葉9-4	双葉9-5
(工事前 2016年10月26日)	2.26	1.78	1.35	1.97	1.43
(搬入前 2016年11月26日)	0.62	1.38	1.23	1.24	1.21
2019年3月29日	0.43	0.47	0.65	0.89	0.85

※工事前 双葉9-2・3は2017年11月3日測定、双葉9-4・5は2017年11月26日測定。

日付 \ 地点	双葉10-1	双葉10-2	双葉10-3	双葉10-4	双葉10-5
(工事前 2016年11月2日)	0.81	0.81	1.28	0.63	0.60
(搬入前 2017年4月1日)	0.30	0.35	0.40	0.23	0.24
2019年3月29日	0.15	0.18	0.23	0.18	0.19

※保管場の拡大に伴い、2017年7月3日に双葉10-3(暫定)・4(暫定)・5(暫定)を廃止し、双葉10-3・4・5を追加した。

※搬入前 双葉10-3・4・5は2017年6月19日に測定。

凡例

工事前: 保管場造成工事開始前

搬入前: 保管場完成後、保管容器搬入前

# 保管場における空間線量率のモニタリング結果(週次測定)

## 【双葉工区】

<空間線量率>

[ $\mu$  Sv/h]

日付 \ 地点	双葉11-1	双葉11-4	双葉11-6	双葉11-7	双葉11-8
(工事前 2017年5月12日)	0.38	0.40	0.42	0.38	0.32
(搬入前 2017年6月26日)	0.12	0.14	0.16	0.36	0.18
2019年3月29日	0.11	0.13	0.14	0.30	0.18

※保管場の拡大に伴い、2018年2月1日に双葉11-2・3・5を廃止し、双葉11-6・7・8を追加した。

※工事前 双葉11-6・7・8は2017年5月22日測定。 ※搬入前 双葉11-6・7・8は2017年12月27日測定。

日付 \ 地点	双葉12-1	双葉12-2	双葉12-3	双葉12-4	双葉12-5
(工事前 2017年2月18日)	7.30	11.6	6.31	2.34	4.36
(搬入前 2017年7月10日)	1.01	1.95	1.05	0.78	0.90
2019年3月29日	0.70	2.00	0.71	0.60	0.71

日付 \ 地点	双葉13-1	双葉13-2	双葉13-3	双葉13-4	双葉13-5
(工事前 2017年1月5日)	0.54	0.86	0.48	0.66	0.70
(搬入前 2017年10月12日)	0.18	0.22	0.22	0.24	0.19
2019年3月29日	0.18	0.18	0.19	0.21	0.16

凡例

工事前:保管場造成工事開始前

搬入前:保管場完成後、保管容器搬入前

## 保管場における空間線量率のモニタリング結果(週次測定) 【双葉工区】

<空間線量率>

[ $\mu$  Sv/h]

日付 \ 地点	双葉14-1	双葉14-2	双葉14-3	双葉14-4	双葉14-5
(工事前 2017年1月15日)	6.15	5.67	6.69	6.90	7.16
(搬入前 2017年11月15日)	1.08	1.22	1.68	1.67	1.44
2019年3月29日	0.45	0.60	0.74	1.13	0.54

※工事前 双葉14-2・3は2017年4月24日測定。

日付 \ 地点	双葉15-1	双葉15-2	双葉15-3	双葉15-4	双葉15-5
(工事前 2017年7月13日)	0.46	0.49	0.49	0.55	0.53
(搬入前 2017年12月2日)	0.30	0.27	0.31	0.33	0.33
2019年3月29日	0.21	0.20	0.26	0.31	0.30

日付 \ 地点	双葉16-1	双葉16-2	双葉16-3	双葉16-4	双葉16-5
(工事前 2017年6月13日)	0.53	0.60	0.62	0.61	0.59
(搬入前 2017年12月23日)	0.29	0.45	0.35	0.39	0.29
2019年3月29日	0.20	0.36	0.29	0.32	0.22

凡例

工事前:保管場造成工事開始前

搬入前:保管場完成後、保管容器搬入前



## 保管場における空間線量率のモニタリング結果(週次測定) 【双葉工区】

<空間線量率>

[ $\mu$  Sv/h]

日付 \ 地点	双葉17-1	双葉17-2	双葉17-3	双葉17-4	双葉17-5
(工事前 2017年8月31日)	3.11	4.20	1.41	1.13	1.85
(搬入前 2018年1月19日)	1.05	1.23	0.74	0.91	0.74
2019年3月27日	1.16	1.33	0.65	0.93	0.65

日付 \ 地点	双葉18-1	双葉18-2	双葉18-3	双葉18-4	双葉18-5
(工事前 2017年5月26日)	1.91	1.53	2.32	1.87	2.82
(搬入前 2018年2月21日)	0.54	0.56	0.71	0.62	0.67
2019年3月29日	0.50	0.46	0.58	0.53	0.62

日付 \ 地点	双葉19-1	双葉19-2	双葉19-3	双葉19-4	双葉19-5
(工事前 2017年7月6日)	2.00	1.43	1.62	1.57	1.64
(搬入前 2018年3月6日)	0.77	0.60	0.65	0.74	0.86
2019年3月29日	0.61	0.51	0.45	0.62	0.68

凡例

工事前:保管場造成工事開始前

搬入前:保管場完成後、保管容器搬入前

## 保管場における空間線量率のモニタリング結果(週次測定) 【双葉工区】

<空間線量率>

[ $\mu$  Sv/h]

日付 \ 地点	双葉20-1	双葉20-2	双葉20-3	双葉20-4	双葉20-5
(工事前 2018年1月11日)	0.37	0.37	0.35	0.33	0.35
(搬入前 2018年5月15日)	0.11	0.13	0.16	0.17	0.13
2019年3月29日	0.11	0.11	0.16	0.15	0.13

日付 \ 地点	双葉21-1	双葉21-2	双葉21-3	双葉21-4	双葉21-5
(工事前 2018年3月1日)	7.73	7.42	6.75	3.51	6.06
(搬入前 2018年5月31日)	0.89	1.73	1.51	0.37	0.72
2019年3月29日	0.74	1.35	1.58	0.31	0.59

日付 \ 地点	双葉22-1	双葉22-2	双葉22-3	双葉22-4	双葉22-5
(工事前 2018年1月29日)	3.43	2.60	3.02	1.49	3.09
(搬入前 2018年5月26日)	0.71	0.82	0.77	0.97	0.62
2019年3月29日	0.65	0.72	0.70	0.87	0.65

凡例

工事前:保管場造成工事開始前

搬入前:保管場完成後、保管容器搬入前

## 保管場における空間線量率のモニタリング結果(週次測定) 【双葉工区】

<空間線量率>

[ $\mu$  Sv/h]

日付 \ 地点	双葉23-1	双葉23-2	双葉23-3	双葉23-4	双葉23-5
(工事前 2018年2月9日)	0.24	0.33	0.33	0.32	0.27
(搬入前 2018年6月27日)	0.12	0.18	0.24	0.16	0.13
2019年3月29日	0.11	0.20	0.22	0.13	0.13

日付 \ 地点	双葉24-1	双葉24-2	双葉24-3	双葉24-4	双葉24-5
(工事前 2017年4月19日)	0.30	0.36	0.42	0.48	0.38
(搬入前 2018年7月21日)	0.14	0.14	0.15	0.31	0.19
2019年3月29日	0.12	0.13	0.13	0.31	0.18

※工事前 双葉24-1・5は2018年1月11日測定。

日付 \ 地点	双葉25-1	双葉25-2	双葉25-3	双葉25-4	双葉25-5
(工事前 2018年5月24日)	3.82	4.66	3.10	4.29	3.45
(搬入前 2018年12月26日)	0.54	0.63	1.03	0.94	0.61
2019年3月29日	0.38	0.52	1.02	0.95	0.45

凡例

工事前:保管場造成工事開始前

搬入前:保管場完成後、保管容器搬入前

## 保管場における空間線量率のモニタリング結果(週次測定) 【双葉工区】

<空間線量率>

[ $\mu$  Sv/h]

日付 \ 地点	双葉26-1	双葉26-2	双葉26-3	双葉26-4	双葉26-5
(工事前 2017年12月4日)	0.65	0.61	0.62	0.59	0.65
(搬入前 2019年1月11日)	0.25	0.26	0.23	0.25	0.28
2019年3月29日	0.24	0.24	0.22	0.24	0.22

日付 \ 地点	双葉27-1	双葉27-5	双葉27-6	双葉27-7	双葉27-8
(工事前 2017年9月21日)	0.56	1.33	3.08	1.87	1.47
(搬入前 2019年2月7日)	0.30	0.40	0.66	0.67	0.45
2019年3月29日	0.30	0.36	0.64	0.66	0.44

※保管場の拡大に伴い、2019年3月7日に双葉27-2・3を廃止し、双葉27-6・7を追加、2019年3月18日に双葉27-4を廃止し、双葉27-8を追加した。

※搬入前 双葉27-6・7は2019年3月2日測定、双葉27-8は2019年3月9日測定。

凡例

工事前: 保管場造成工事開始前

搬入前: 保管場完成後、保管容器搬入前

# 保管場における空間線量率のモニタリング結果(週次測定) 【双葉工区】

<空間線量率>

[ $\mu$  Sv/h]

日付 \ 地点	双葉灰1-1	双葉灰1-2	双葉灰1-3	双葉灰1-4	双葉灰1-5
(工事前 2016年6月24日)	2.05	3.04	4.07	6.86	3.68
(搬入前 2018年1月8日)	0.69	0.58	1.02	1.39	0.70
2019年3月29日	0.47	0.44	0.74	0.98	0.48

日付 \ 地点	双葉灰2-1	双葉灰2-4	双葉灰2-5	双葉灰2-7	双葉灰2-8
(工事前 2017年9月5日)	3.92	4.36	6.27	3.40	3.03
(搬入前 2018年7月3日)	1.62	1.12	1.11	0.40	0.40
2019年3月29日	0.53	0.83	0.62	0.34	0.34

※保管場の拡大に伴い、2018年12月25日に双葉灰2-2を廃止し、双葉灰2-6を追加、2019年1月28日に双葉灰2-3を廃止し、双葉灰2-7を追加、2019年3月7日に双葉灰2-6を廃止し、双葉灰2-8を追加した。

※工事前 双葉灰2-7・8は2018年3月15日測定。 ※搬入前 双葉灰2-7は2019年1月15日測定、双葉灰2-8は2019年2月19日測定。

凡例

工事前: 保管場造成工事開始前

搬入前: 保管場完成後、保管容器搬入前

## 空間線量率のモニタリング結果(週次測定) 【分別処理物置場(双葉工区)】

<空間線量率>

(第1期双葉①工区)

[ $\mu$  Sv/h]

日付 \ 地点	双葉処理物1-1	双葉処理物1-2	双葉処理物1-3	双葉処理物1-4	双葉処理物1-5
(工事前 2016年11月3日)	0.41	0.41	0.39	0.31	0.33
(搬入前 2017年6月6日)	0.15	0.14	0.15	0.14	0.14
2019年3月29日	0.12	0.16	0.13	0.16	0.13

日付 \ 地点	双葉処理物2-1	双葉処理物2-2	双葉処理物2-3	双葉処理物2-4	双葉処理物2-5
(工事前 2017年5月17日)	0.32	0.35	0.34	0.32	0.32
(搬入前 2018年6月28日)	0.12	0.15	0.18	0.14	0.14
2019年3月29日	0.12	0.13	0.14	0.14	0.13

(第2期双葉①工区)

日付 \ 地点	双葉処理物3-1	双葉処理物3-2	双葉処理物3-3	双葉処理物3-4	双葉処理物3-5
(工事前 2018年9月20日)	3.15	7.71	2.23	9.17	7.18
(搬入前 2019年2月2日)	3.04	0.75	2.40	5.91	6.60
2019年3月29日	3.21	0.80	2.49	6.22	6.53

凡例

工事前:保管場造成工事開始前

搬入前:保管場完成後、保管容器搬入前