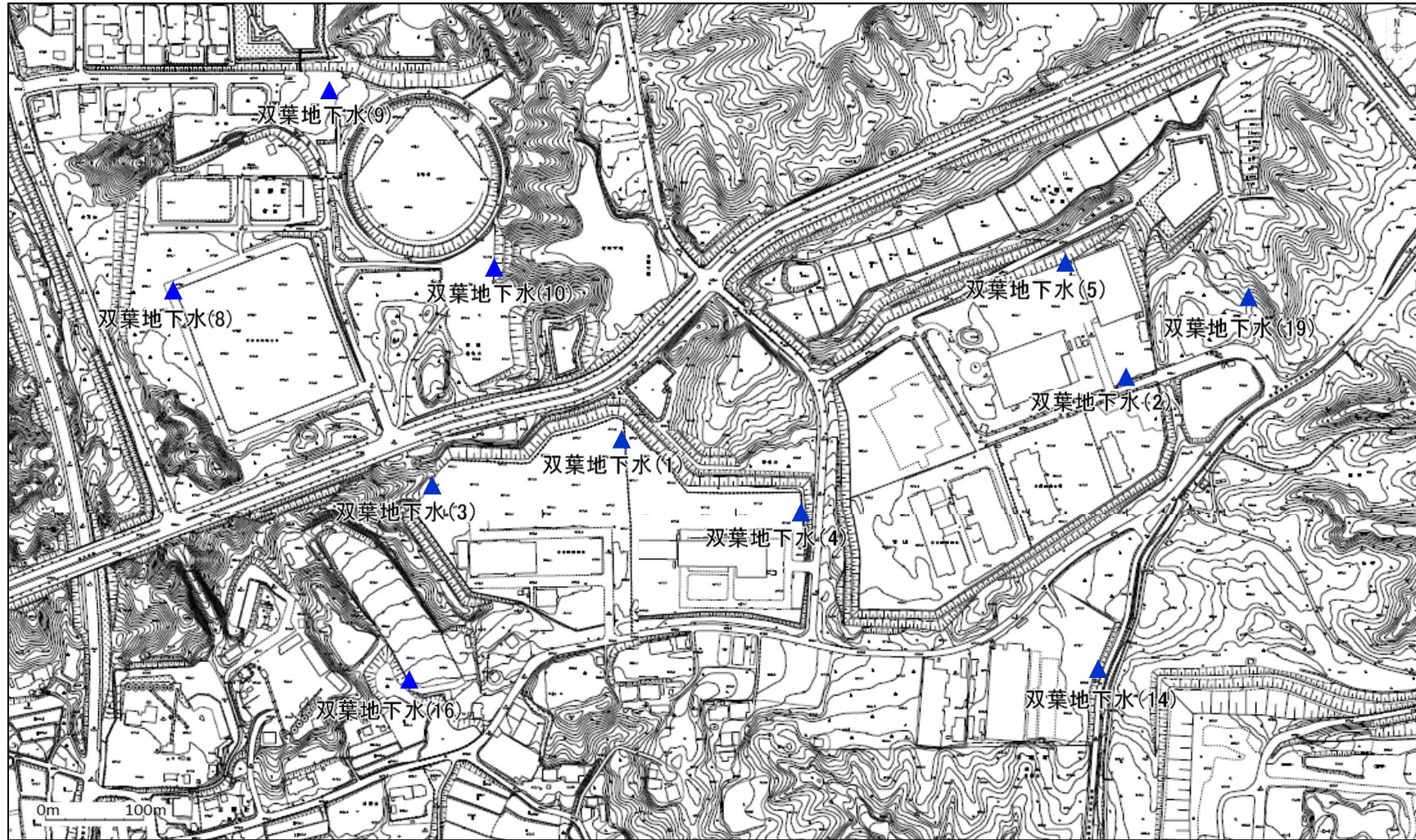


# 保管場等における地下水中の放射能濃度の測定地点(月次測定)(双葉町)①

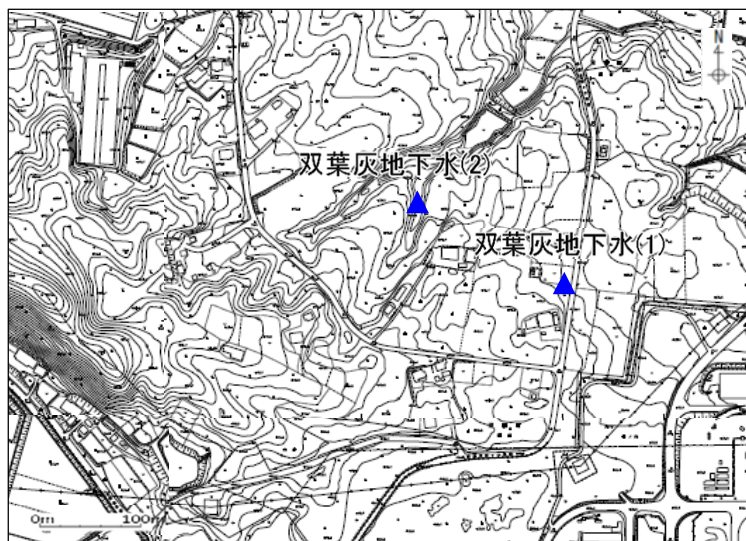
## 双葉工区 保管場



凡例：▲ 地下水中の放射能濃度測定地点

# 保管場等における地下水中の放射能濃度の測定地点(月次測定)(双葉町)②

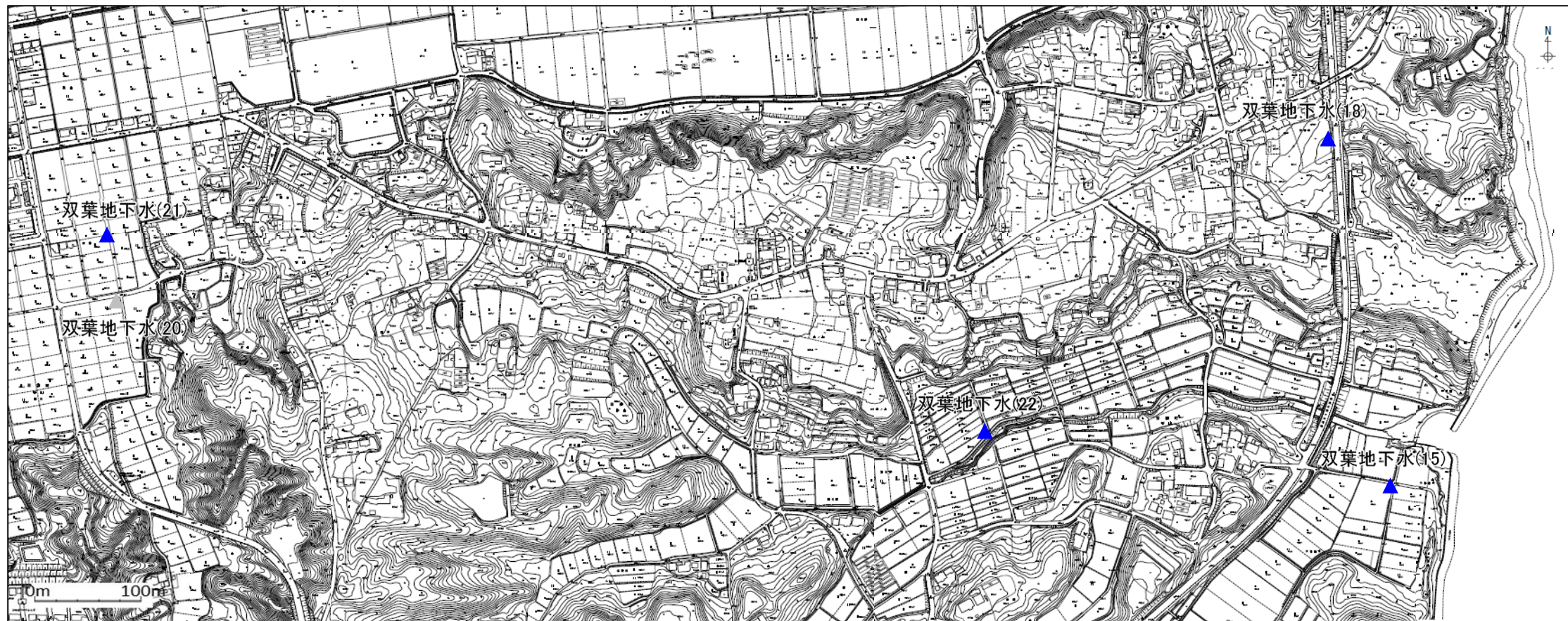
## 双葉工区 保管場



凡例：▲ 地下水中の放射能濃度測定地点

# 保管場等における地下水中の放射能濃度の測定地点(月次測定)(双葉町)③

## 双葉工区 保管場



凡例：▲ 地下水中の放射能濃度測定地点  
▲ (参考)過去の測定地点

保管場における地下水中の放射能濃度のモニタリング結果(月次測定)  
【双葉工区】

<地下水中の放射能濃度>

[Bq/L]

日付	地点	セシウム134	セシウム137
2019年3月7日	双葉地下水(1)	N.D.(不検出)	N.D.(不検出)
2019年3月7日	双葉地下水(2)	N.D.(不検出)	N.D.(不検出)
2019年3月7日	双葉地下水(3)	N.D.(不検出)	N.D.(不検出)
2019年3月7日	双葉地下水(4)	N.D.(不検出)	N.D.(不検出)
2019年3月7日	双葉地下水(5)	N.D.(不検出)	N.D.(不検出)
2019年3月14日	双葉地下水(6)	N.D.(不検出)	N.D.(不検出)
2019年3月7日	双葉地下水(7)	N.D.(不検出)	N.D.(不検出)
2019年3月14日	双葉地下水(8)	N.D.(不検出)	N.D.(不検出)
2019年3月14日	双葉地下水(9)	N.D.(不検出)	N.D.(不検出)
2019年3月14日	双葉地下水(10)	N.D.(不検出)	N.D.(不検出)

※「不検出」:1Bq/L未満

保管場における地下水中の放射能濃度のモニタリング結果(月次測定)  
【双葉工区】

<地下水中の放射能濃度>

[Bq/L]

日付	地点	セシウム134	セシウム137
2019年3月14日	双葉地下水(11)	N.D.(不検出)	N.D.(不検出)
2019年3月14日	双葉地下水(12)	N.D.(不検出)	N.D.(不検出)
2019年3月7日	双葉地下水(14)	N.D.(不検出)	N.D.(不検出)
2019年3月7日	双葉地下水(15)	N.D.(不検出)	N.D.(不検出)
2019年3月14日	双葉地下水(16)	N.D.(不検出)	N.D.(不検出)
2019年3月14日	双葉地下水(17)	N.D.(不検出)	N.D.(不検出)
2019年3月14日	双葉地下水(18)	N.D.(不検出)	N.D.(不検出)
2019年3月7日	双葉地下水(19)	N.D.(不検出)	N.D.(不検出)

※「不検出」:1Bq/L未満

保管場における地下水中の放射能濃度のモニタリング結果(月次測定)  
【双葉工区】

<地下水中の放射能濃度>

[Bq/L]

日付	地点	セシウム134	セシウム137
2019年3月7日	双葉地下水(21)	N.D.(不検出)	N.D.(不検出)
2019年3月7日	双葉地下水(22)	N.D.(不検出)	N.D.(不検出)
2019年3月7日	双葉灰地下水(1)	N.D.(不検出)	N.D.(不検出)
2019年3月7日	双葉灰地下水(2)	N.D.(不検出)	N.D.(不検出)

※「不検出」:1Bq/L未満

## 地下水中の放射能濃度のモニタリング結果(月次測定) 【分別処理物置場(双葉工区)】

＜地下水中の放射能濃度＞

(第1期双葉①工区) ※保管場「双葉地下水(11)」で測定

[Bq/L]

日付	地点	セシウム134	セシウム137
2019年3月14日	双葉地下水(11)	N.D.(不検出)	N.D.(不検出)

※保管場「双葉地下水(7)」で測定

日付	地点	セシウム134	セシウム137
2019年3月7日	双葉地下水(7)	N.D.(不検出)	N.D.(不検出)

(第2期双葉①工区) ※保管場「双葉地下水(2)」で測定

日付	地点	セシウム134	セシウム137
2019年3月7日	双葉地下水(2)	N.D.(不検出)	N.D.(不検出)

※「不検出」: 1Bq/L未満