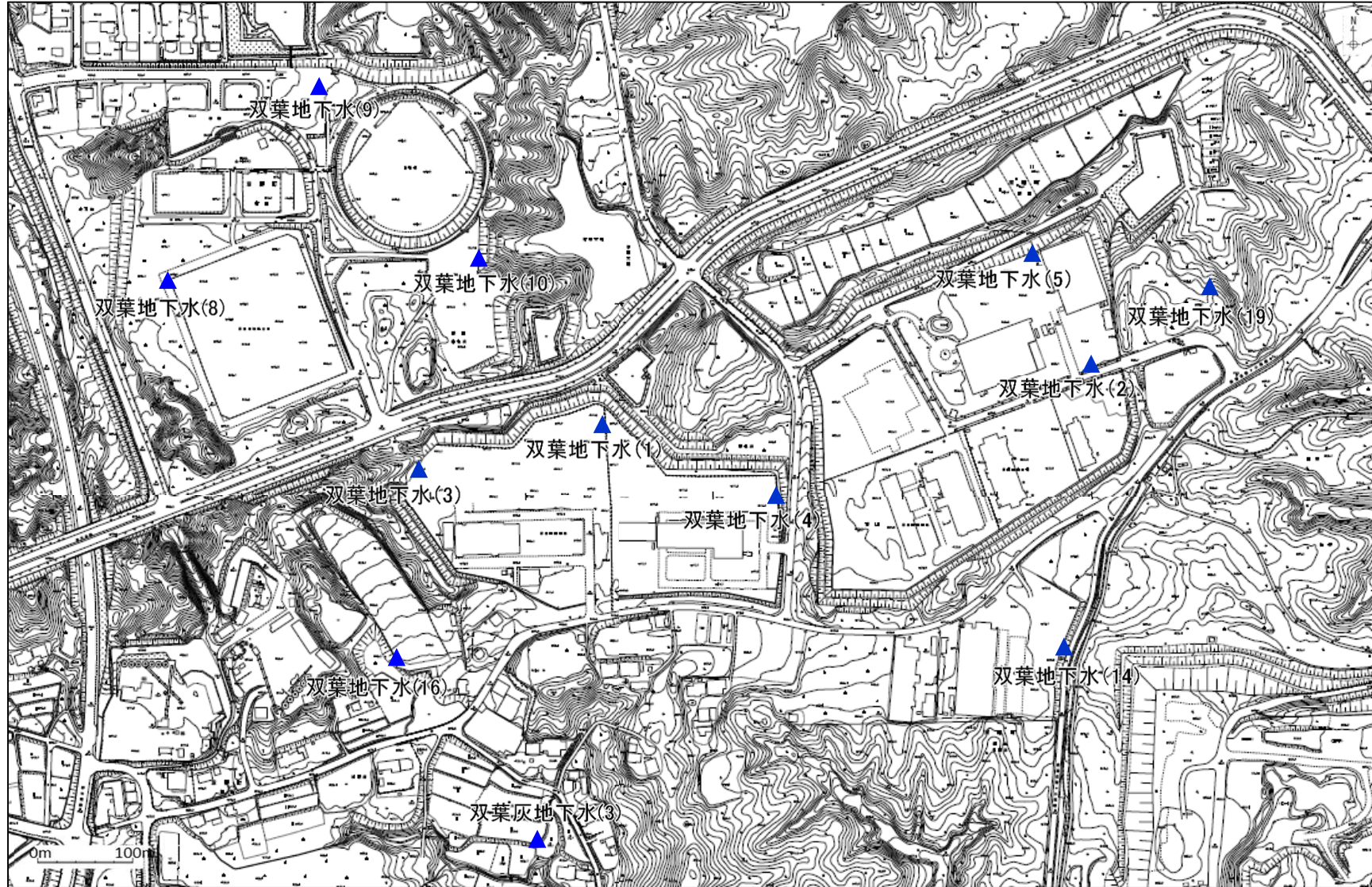


保管場等における地下水中の放射能濃度の測定地点(月次測定)(双葉町)①

双葉工区 保管場



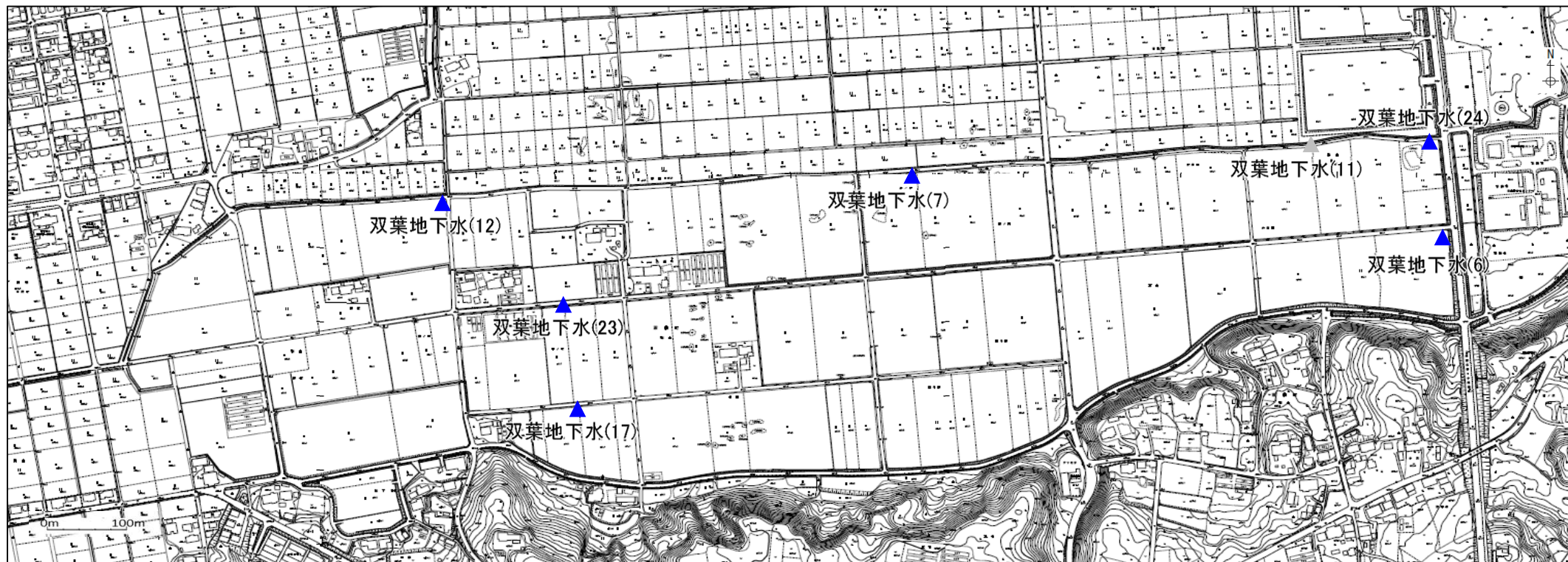
【凡例】



地下水中の放射能濃度測定地点

保管場等における地下水中の放射能濃度の測定地点(月次測定)(双葉町)②

双葉工区 保管場

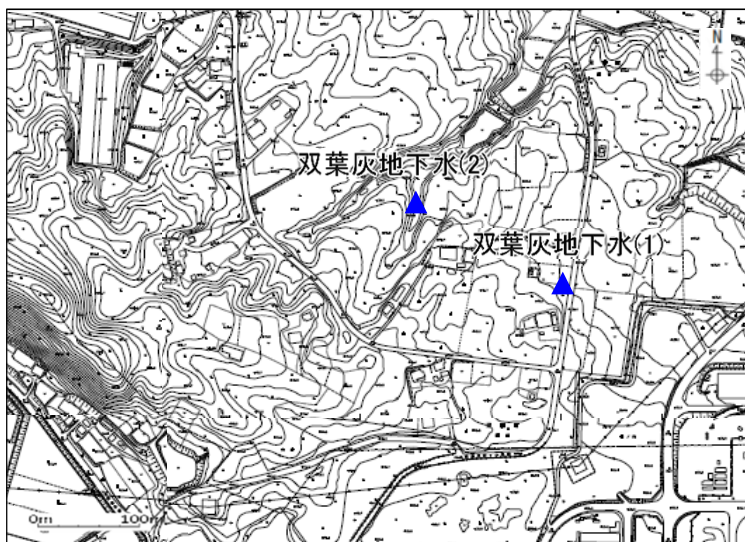


【凡例】



- ▲ 地下水中の放射能濃度測定地点
- ▲ (参考)過去の測定地点

保管場等における地下水中の放射能濃度の測定地点(月次測定)(双葉町)③

双葉工区 保管場



【凡例】

-  地下水中の放射能濃度測定地点
-  (参考)過去の測定地点

保管場における地下水中の放射能濃度のモニタリング結果(月次測定)
【双葉工区】

<地下水中の放射能濃度>

[Bq/L]

日付	地点	セシウム134	セシウム137
2020年3月5日	双葉地下水(1)	N.D.(不検出)	N.D.(不検出)
2020年3月5日	双葉地下水(2)	N.D.(不検出)	N.D.(不検出)
2020年3月5日	双葉地下水(3)	N.D.(不検出)	N.D.(不検出)
2020年3月5日	双葉地下水(4)	N.D.(不検出)	N.D.(不検出)
2020年3月5日	双葉地下水(5)	N.D.(不検出)	N.D.(不検出)
2020年3月11日	双葉地下水(6)	N.D.(不検出)	N.D.(不検出)
2020年3月5日	双葉地下水(7)	N.D.(不検出)	N.D.(不検出)
2020年3月11日	双葉地下水(8)	N.D.(不検出)	N.D.(不検出)
2020年3月11日	双葉地下水(9)	N.D.(不検出)	N.D.(不検出)
2020年3月11日	双葉地下水(10)	N.D.(不検出)	N.D.(不検出)
2020年3月11日	双葉地下水(12)	N.D.(不検出)	N.D.(不検出)

※「不検出」:1Bq/L未満

保管場における地下水中の放射能濃度のモニタリング結果(月次測定) 【双葉工区】

＜地下水中の放射能濃度＞

[Bq/L]

日付	地点	セシウム134	セシウム137
2020年3月4日	双葉地下水(14)	N.D.(不検出)	N.D.(不検出)
2020年3月5日	双葉地下水(15)	N.D.(不検出)	N.D.(不検出)
2020年3月11日	双葉地下水(16)	N.D.(不検出)	N.D.(不検出)
2020年3月11日	双葉地下水(17)	N.D.(不検出)	N.D.(不検出)
2020年3月11日	双葉地下水(18)	N.D.(不検出)	N.D.(不検出)
2020年3月4日	双葉地下水(19)	N.D.(不検出)	N.D.(不検出)
2020年3月4日	双葉地下水(21)	N.D.(不検出)	N.D.(不検出)
2020年3月11日	双葉地下水(23)	N.D.(不検出)	N.D.(不検出)
2020年3月11日	双葉地下水(24)	N.D.(不検出)	N.D.(不検出)
2020年3月5日	双葉地下水(25)	N.D.(不検出)	N.D.(不検出)

※双葉地下水(22)

※「不検出」: 1Bq/L未満

該当区域の最下流地点に新たに設置された「双葉地下水(25)」が11月から測定開始された事に伴い、

「双葉地下水(22)」について2月13日を以て測定を終了した。

保管場における地下水中の放射能濃度のモニタリング結果(月次測定)
【双葉工区】

<地下水中の放射能濃度>

[Bq/L]

日付	地点	セシウム134	セシウム137
2020年3月5日	双葉灰地下水(1)	N.D.(不検出)	N.D.(不検出)
2020年3月5日	双葉灰地下水(2)	N.D.(不検出)	N.D.(不検出)
2020年3月5日	双葉灰地下水(3)	N.D.(不検出)	N.D.(不検出)

※「不検出」:1Bq/L未満

地下水中の放射能濃度のモニタリング結果(月次測定) 【分別処理物置場(双葉工区)】

＜地下水中の放射能濃度＞

(双葉①工区、第1期) ※保管場「双葉地下水(24)」で測定

[Bq/L]

日付	地点	セシウム134	セシウム137
2020年3月11日	双葉地下水(24)	N.D.(不検出)	N.D.(不検出)

※保管場「双葉地下水(7)」で測定

日付	地点	セシウム134	セシウム137
2020年3月5日	双葉地下水(7)	N.D.(不検出)	N.D.(不検出)

(双葉①工区、第2期) ※保管場「双葉地下水(2)」で測定

日付	地点	セシウム134	セシウム137
2020年3月5日	双葉地下水(2)	N.D.(不検出)	N.D.(不検出)

※「不検出」: 1Bq/L未満