

中間貯蔵施設への除去土壌等の輸送について（二本松市）

更新日：2020年10月30日

【2020年度】

整理番号	積込場等名称 ※1	輸送対象物	積込場等内の輸送対象範囲 (輸送後の集約予定) ※2	輸送実施事業者	輸送予定数量 (概数) ※3	輸送期間 ※4	輸送の時間、 台数及び回数 ※5	輸送終了後の積込場等の状況
20-01	石井5③仮置場	土壌等(不燃物)	場内の全て (集約予定あり)	鹿島・東急・飛島JV	10,300m ³	2020年2月 ～9月	9:00～18:00 (6～18台程度が1日1回)	
20-02	東北積込場	土壌等(不燃物)	場内の全てを予定 (集約予定なし)	鹿島・東急・飛島JV	16,600m ³	2020年4月 ～11月	8:40～17:00 (6～16台程度が1日1回)	輸送完了予定
20-03	高越1(集合)仮置場	土壌等(不燃物)	場内の全て (集約予定なし)	戸田建設・大日本土木・アイサワ工業JV	4,400m ³	2020年4月 ～6月	8:30～17:00 (8～16台程度が1日1回)	輸送完了
20-04	安達地方仮設焼却施設	不燃物(焼却灰)	場内の全てを予定 (集約予定あり)	西松・五洋・フジタJV	2,900m ³	2020年4月 ～2021年1月	9:30～14:00 (6～10台程度が1日1回)	
20-05	西新殿仮置場	土壌等(不燃物)	場内の全て (集約予定あり)	大林・熊谷・大本JV	7,200m ³	2020年6月 ～9月	8:30～17:00 (9～18台程度が1日1回)	
20-06	堀米積込場	土壌等(不燃物)	場内の全てを予定 (集約予定あり)	前田・奥村・鴻池JV	13,700m ³	2020年6月 ～2021年1月	8:40～18:00 (6～18台程度が1日1回)	
		土壌等(不燃物)	場内の全てを予定 (集約予定あり)	未定	2,000m ³	調整中	調整中	
20-07	石井10積込場	土壌等(不燃物)	場内の全てを予定 (集約予定あり)	前田・奥村・鴻池JV	21,000m ³	2020年7月 ～2021年1月	8:30～18:00 (14～26台程度が1日1回)	
20-08	戸沢6・7仮置場	土壌等(不燃物)	場内の全て (集約予定なし)	戸田建設・大日本土木・アイサワ工業JV	6,500m ³	2020年6月 ～9月	8:30～17:00 (4～16台程度が1日1.3回)	輸送完了
20-09	やくし積込場	土壌等(不燃物)	場内の全てを予定 (集約予定あり)	鹿島・東急・飛島JV	12,500m ³	2020年10月 ～2021年1月	9:00～18:00 (16～32台程度が1日1回)	

中間貯蔵施設への除去土壌等の輸送について（二本松市）

更新日：2020年10月30日

【2020年度】

整理番号	積込場等名称 ※1	輸送対象物	積込場等内の輸送対象範囲 (輸送後の集約予定) ※2	輸送実施事業者	輸送予定数量 (概数) ※3	輸送期間 ※4	輸送の時間、 台数及び回数 ※5	輸送終了後の積込場等の状況
20-10	戸沢1区積込場	土壌等(不燃物)	場内の全てを予定 (集約予定あり)	大林・熊谷・大本JV	9,900m ³	2020年9月 ～2021年2月	8:30～17:00 (8～16台程度が1日1～2回)	
20-11	大平6②仮置場	土壌等(不燃物)	場内の全てを予定 (集約予定なし)	戸田建設・大日本土木・アイサワ工業JV	2,200m ³	2020年11月 ～12月	8:30～17:00 (8～12台程度が1日1回)	輸送完了予定
20-12	針道西ノ内②仮置場	土壌等(不燃物)	場内の全てを予定 (集約予定なし)	戸田建設・大日本土木・アイサワ工業JV	9,600m ³	2020年9月 ～12月	8:30～17:00 (2～20台程度が1日1回)	輸送完了予定
20-13	太田若一④仮置場	土壌等(不燃物)	場内の全てを予定 (集約予定なし)	戸田建設・大日本土木・アイサワ工業JV	3,800m ³	2020年11月 ～12月	8:30～17:00 (19台が1日1回)	輸送完了予定
20-14	杉内積込場	土壌等(不燃物)	場内の全て (集約予定あり)	戸田建設・大日本土木・アイサワ工業JV	5,100m ³	2020年8月 ～10月	8:30～17:00 (8～12台程度が1日1回)	

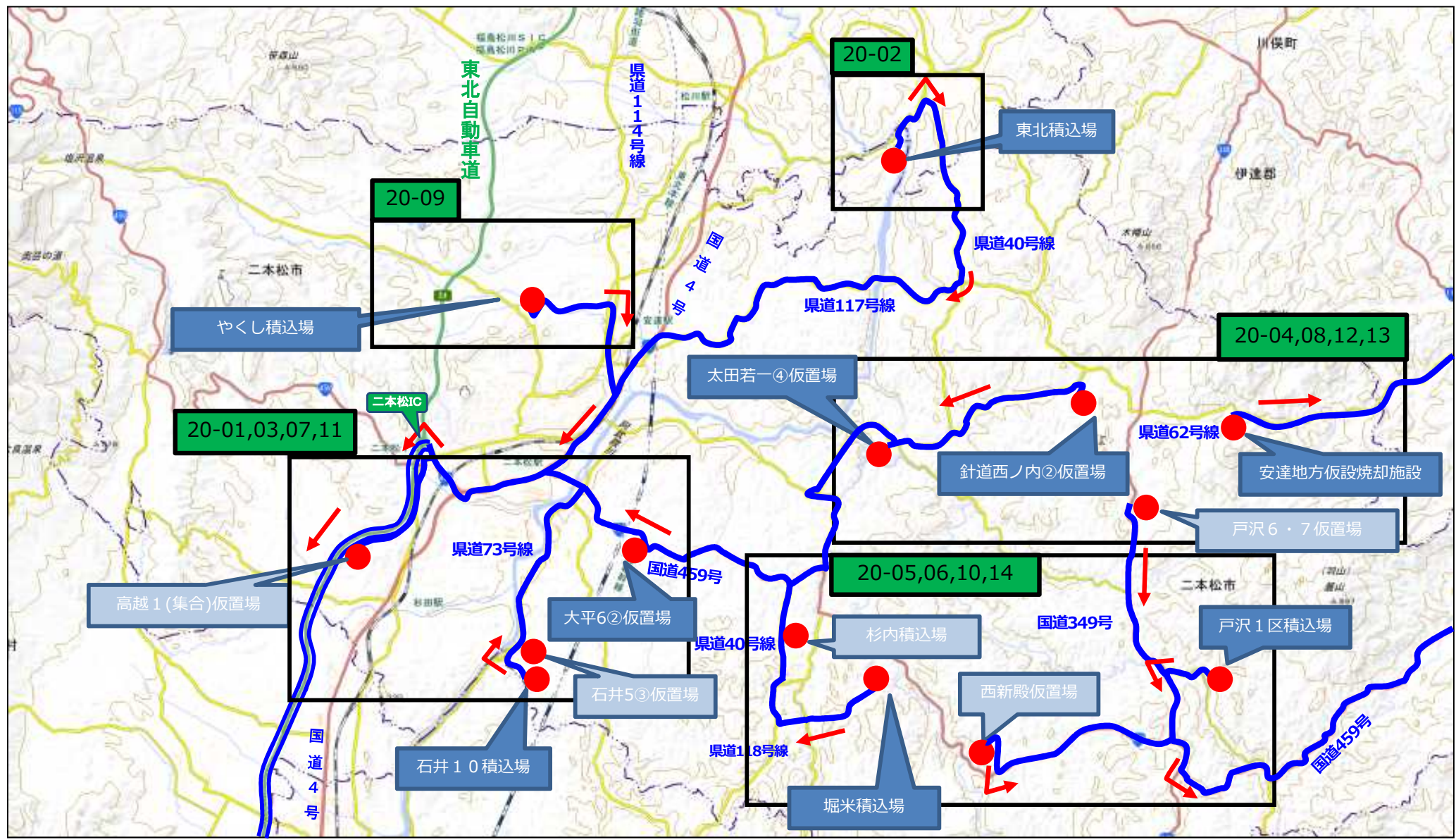
【注釈】 ※ 当該年度の輸送が完了した積込場は灰色の文字で表示。 ※1 積込場等の名称を記載。既存の仮置場や現場保管箇所を積込場としているものや、新たに積込場として設置するものがあります。 ※2 輸送対象範囲：「場内の全て」…場内の除去土壌等が全て搬出されます。／「場内の一部」…場内の除去土壌等の一部のみ搬出されます（場内の除去土壌等の保管は続きます）。／「集約予定あり」…搬出後、再び除去土壌等が当該積込場等へ集約されます（積込場としての利用が続きます）。／「集約予定なし」…搬出後、除去土壌等の集約はありません（積込場としての利用が終わります）。 ※3 その年度に当該積込場等から搬出する予定の輸送数量です。学校等で現場保管されている除去土壌等の輸送がある場合はその予定数量を下段に記載します。 ※4 輸送期間は、天候や道路交通等の状況により変更することがあります。 ※5 輸送の時間・1日の輸送回数は作業の進捗状況によって変更することがあります。

中間貯蔵施設への除去土壌等の輸送について（二本松市）：ルート図

更新日：2020年10月30日

■ 2020年度（市内全体）

輸送ルート(高速道路・相馬福島道路・あぶくま高原道路を利用する区間は **====** で表示)




※「地理院地図」（国土地理院）をもとに環境省作成

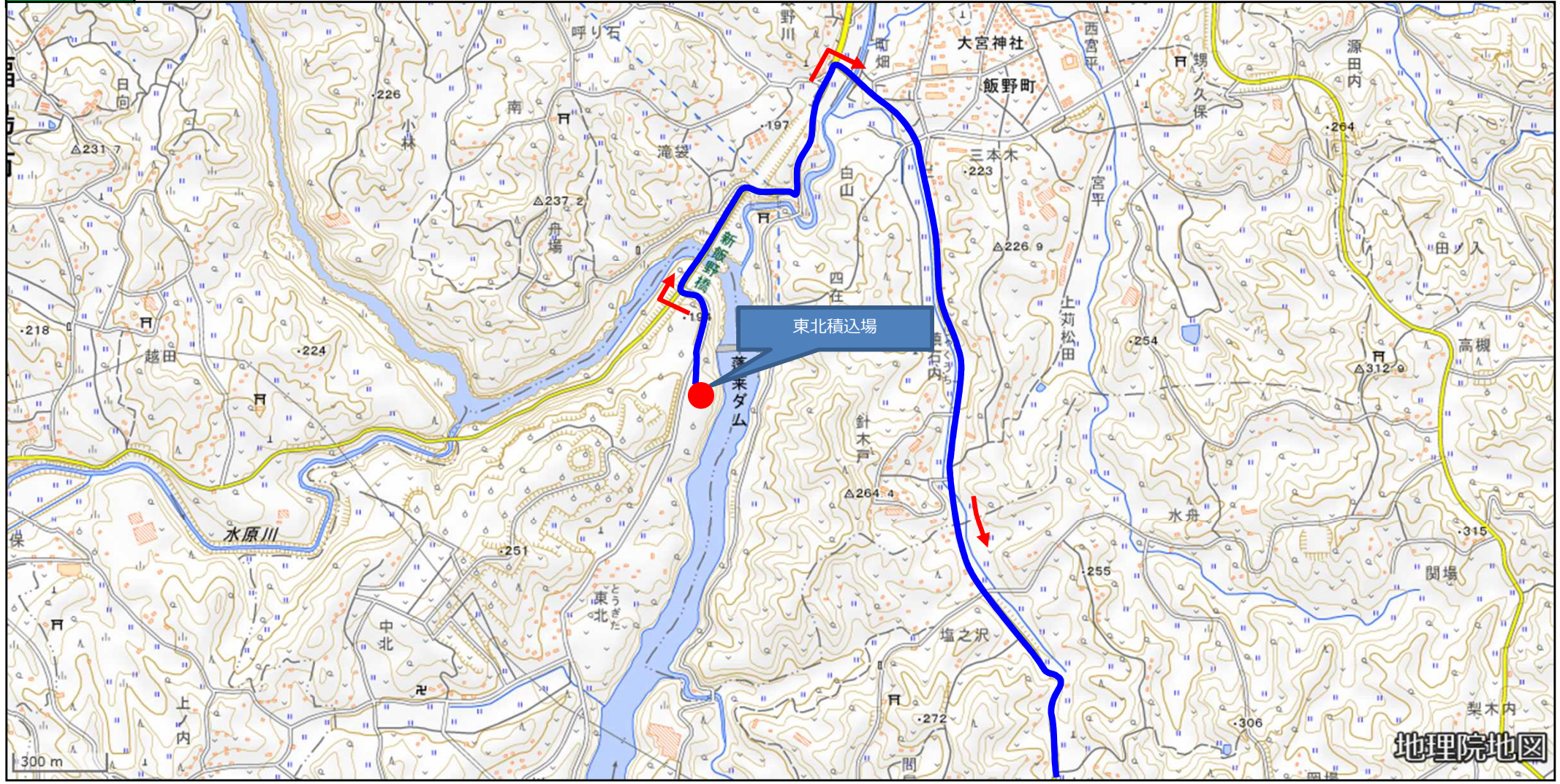
中間貯蔵施設への除去土壌等の輸送について（二本松市）：ルート図

更新日：2020年10月30日

■ 2020年度（積込場等付近）

輸送ルート(高速道路・相馬福島道路・あぶくま高原道路を利用する区間は  で表示)

20-02



※「地理院地図」（国土地理院）をもとに環境省作成

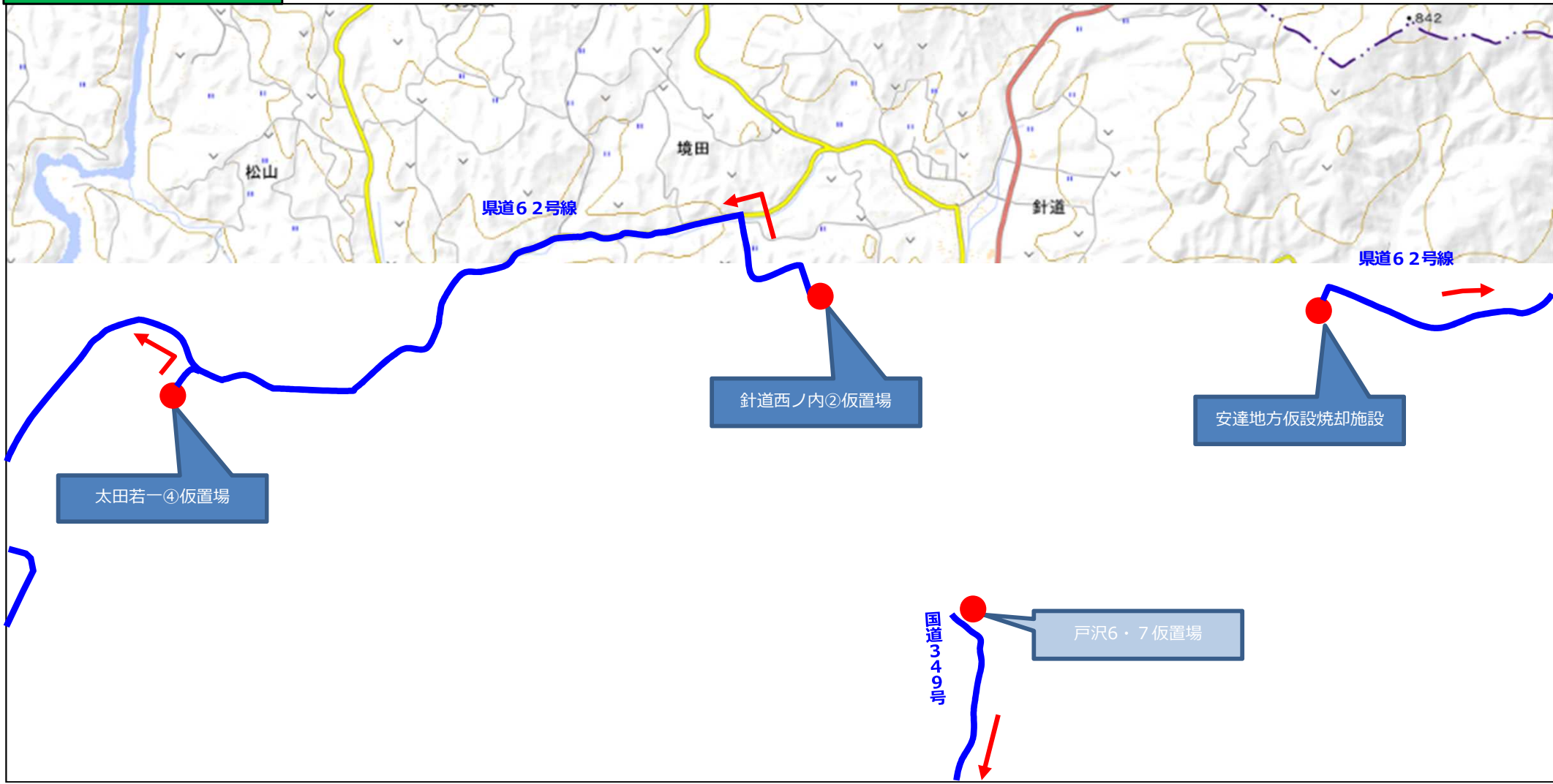
中間貯蔵施設への除去土壌等の輸送について（二本松市）：ルート図

更新日：2020年10月30日

■ 2020年度（積込場等付近）

輸送ルート(高速道路・相馬福島道路・あぶくま高原道路を利用する区間は **二重線** で表示)

20-04,08,12,13



※「地理院地図」（国土地理院）をもとに環境省作成

