

いわゆる「裸安定器」について

- 「裸安定器」とは、鉄芯とコイルのみから構成され、コンデンサが付属されておらず、全体が外箱で覆われていない安定器の俗称です。絶縁油は使われていない、乾式のもので、10W、15W、20Wの蛍光灯器具に用いられていることが多く、その長辺の寸法はおおよそ10cm程度です。
- 「鉄芯」は、薄い鋼板が積層している構造をしており、「裸安定器」であればその積層状況は側面から容易に確認できます。
- 「裸安定器」は、メーカーや型式を問わず、PCB不使用に分別できます。すなわち、例えば、銘板が読めない、廃業メーカー製のため判別情報がない、といったものでもPCB不使用に分別できます。

松下電工 型式：GX2011MB-2



写真-1-1 正面



写真-1-2 側面

松下電工 型式：GX4011LB-2U



写真-2-1 正面



写真-2-2 側面

松下電工 型式：GX2011MB-11U



写真-3-1 正面

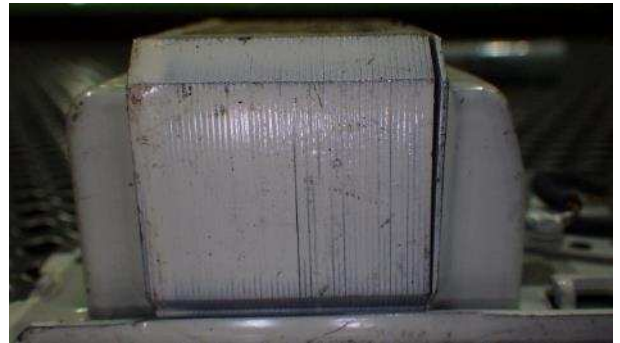


写真-3-2 側面

松下電工 型式：KGX4011MB-2



写真-4-1 正面



写真-4-2 側面

松下電工 型式：不明



写真-5-1 正面



写真-5-2 側面

サングロウ電機 型式：FOS-2011LG-AB 1



写真-6-1 正面



写真-6-2 側面

岩崎電機 型式：F41GLD2B-1



写真-7-1 正面



写真-7-2 側面

小泉産業 型式：FBC-20154A-K



写真-8-1 正面



写真-8-2 側面

小泉産業 型式：FBC-20154A-6K



写真-9-1 正面



写真-9-2 側面

日本電気シルバニア / NEC ライティング 型式：FBAB-21L-USI

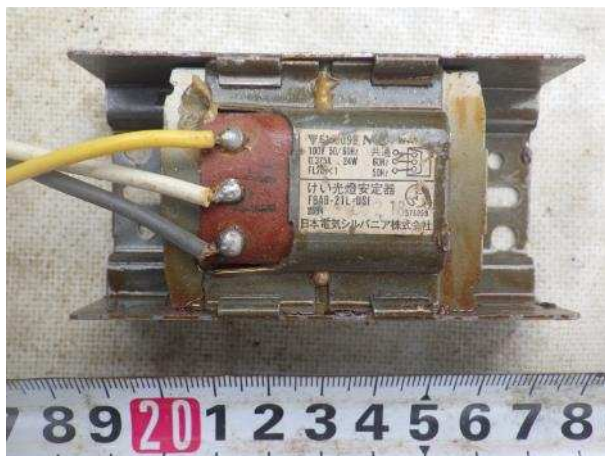


写真-10-1 正面

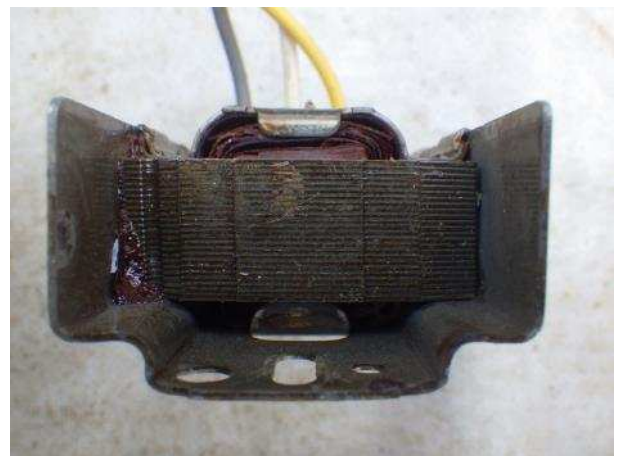


写真-10-2 側面

日本電気シルバニア / NEC ライティング 型式：FBA-151L-Up-PBF



写真-11-1 正面



写真-11-2 側面

大光電機 型式：FCB-2114-B



写真-12-1 正面



写真-12-2 側面

東京芝浦電気 / 東芝電材 / 東芝ライテック 型式：FBC-15128A



写真-13-1 正面



写真-13-2 側面

東京芝浦電気 / 東芝電材 / 東芝ライテック 型式：FBC-20146A



写真-14-1 正面

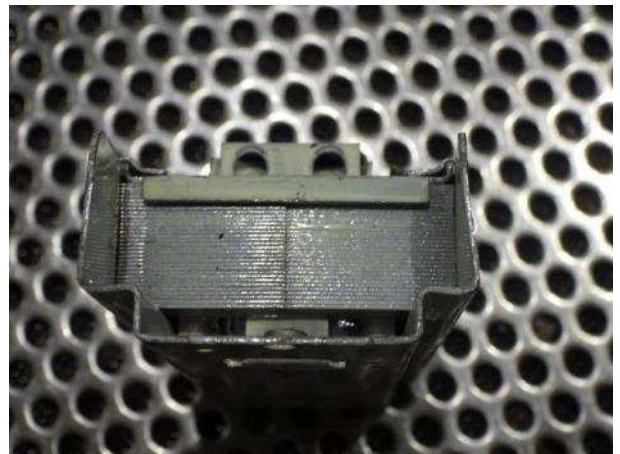


写真-14-2 側面

東京芝浦電気 / 東芝電材 / 東芝ライテック型式：不明



写真-15-1 正面



写真-15-2 側面

大和電機産業 型式：FBC-20B



写真-16-1 正面



写真-16-2 側面

日立製作所 型式：41-ZY-16

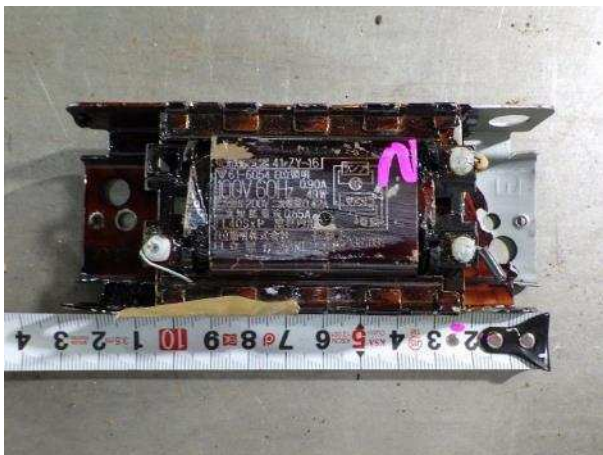


写真-17-1 正面

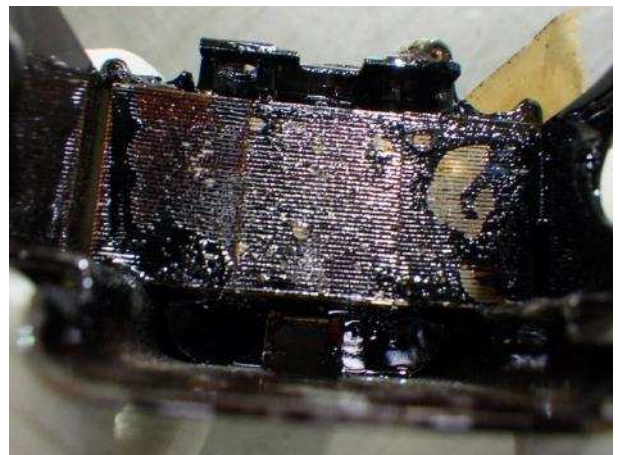


写真-17-2 側面

メーカー不明 型式：不明



写真-18-1 正面

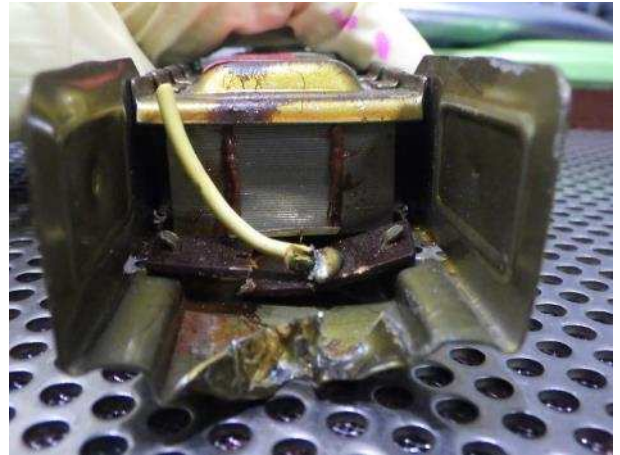


写真-18-2 側面

メーカー不明 型式：不明

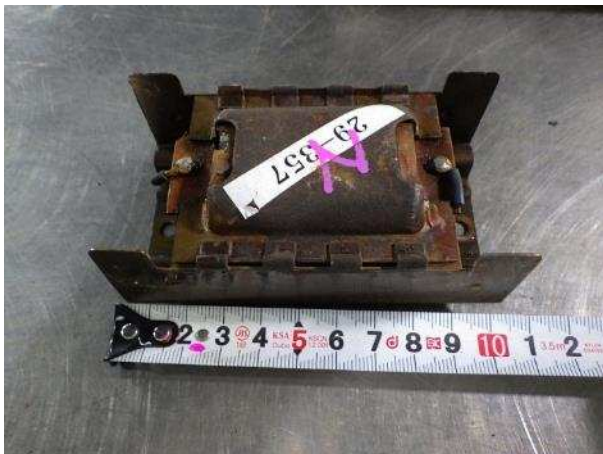


写真-19-1 正面

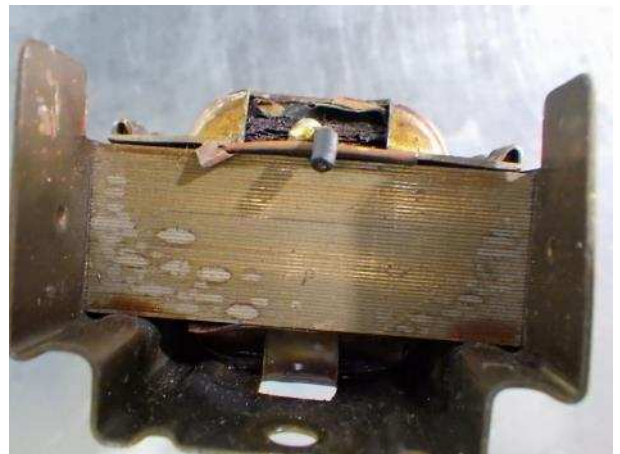


写真-19-2 側面

メーカー不明 型式：不明



写真-20-1 正面



写真-20-2 側面

メーカー不明 型式：不明

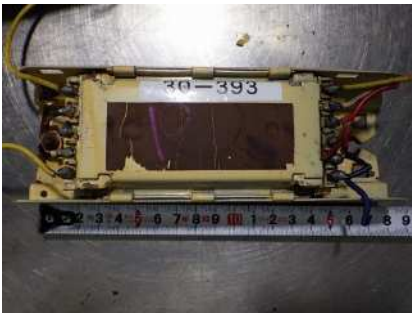


写真-21-1 正面

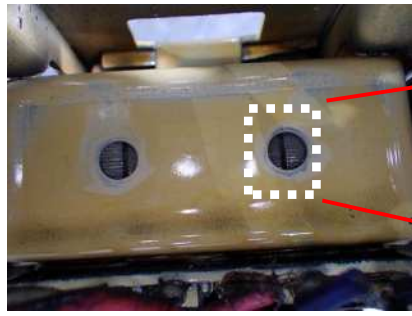


写真-21-2 側面

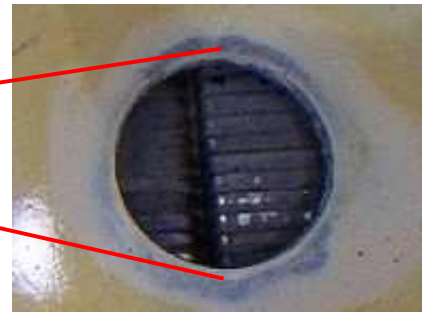


写真-21-3 積層部拡大

メーカー不明 型式：不明



写真-22-1 正面



写真-22-2 側面

メーカー不明 型式：不明



写真-23-1 正面



写真-23-2 側面

メーカー不明 型式：不明



写真-24-1 正面

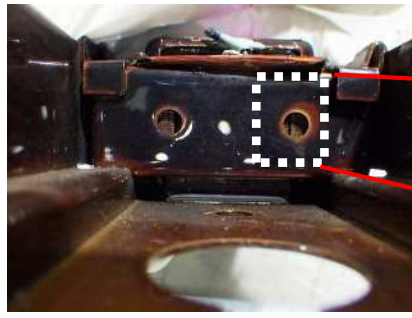


写真-24-2 側面

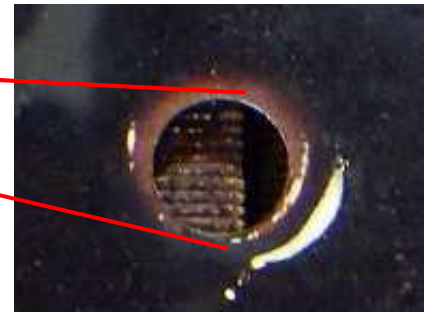


写真-24-3 積層部拡大

メーカー不明 型式：不明

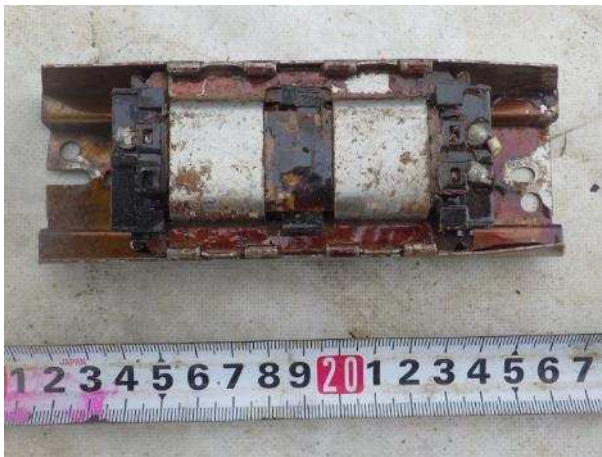


写真-25-1 正面



写真-25-2 側面

メーカー不明 型式：不明



写真-26-1 正面

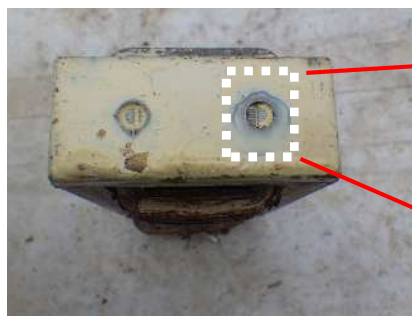


写真-26-2 側面

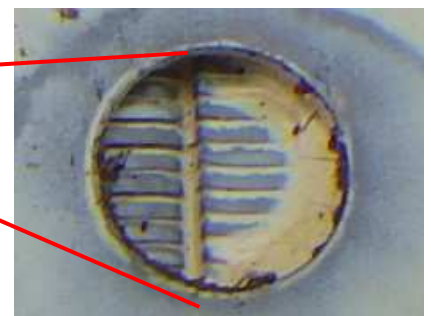


写真-26-3 積層部拡大

メーカー不明 型式：不明



写真-27-1 正面



写真-27-2 側面

メーカー不明 型式：不明



写真-28-1 正面

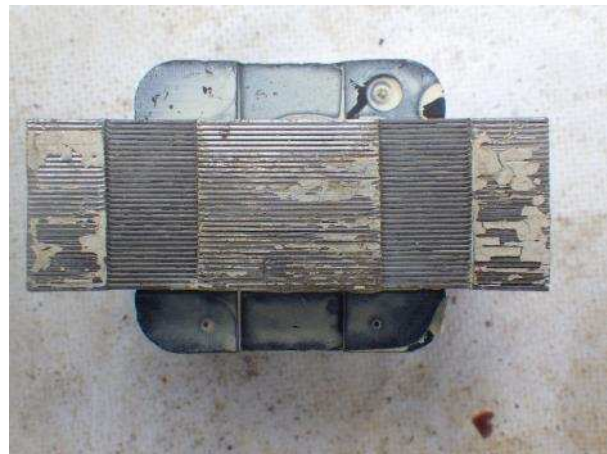


写真-28-2 側面

メーカー不明 型式：不明



写真-29-1 正面



写真-29-2 側面

メーカー不明 型式：不明



写真-30-1 正面



写真-30-2 側面

メーカー不明 型式：不明



写真-31-1 正面



写真-31-2 側面

メーカー不明 型式：不明

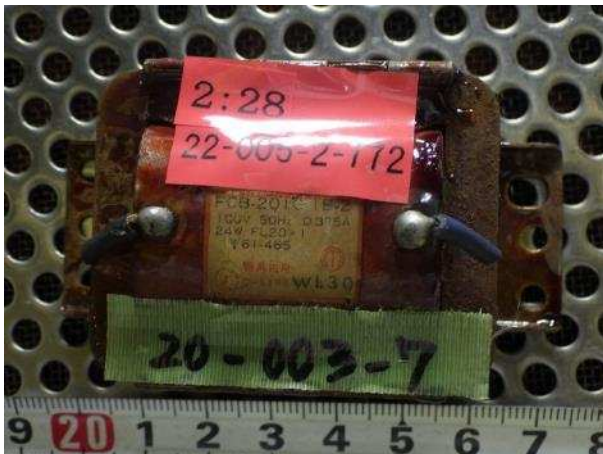


写真-32-1 正面



写真-32-2 側面

メーカー不明 型式：不明



写真-33-1 正面



写真-33-2 側面

メーカー不明 型式：不明



写真-34-1 正面

卷線

鉄芯