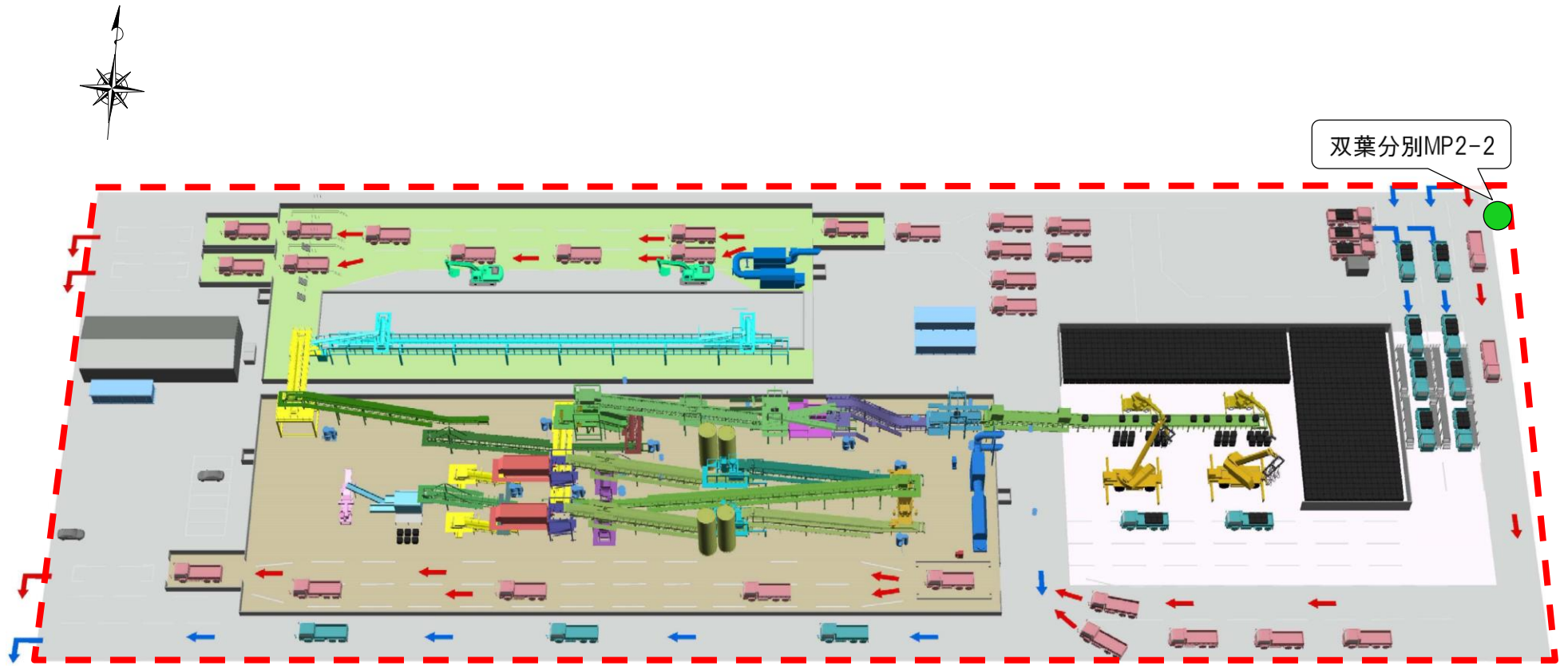


# 受入・分別施設（双葉②工区）における 空間線量率の測定地点（連続測定）



★: 施設の位置

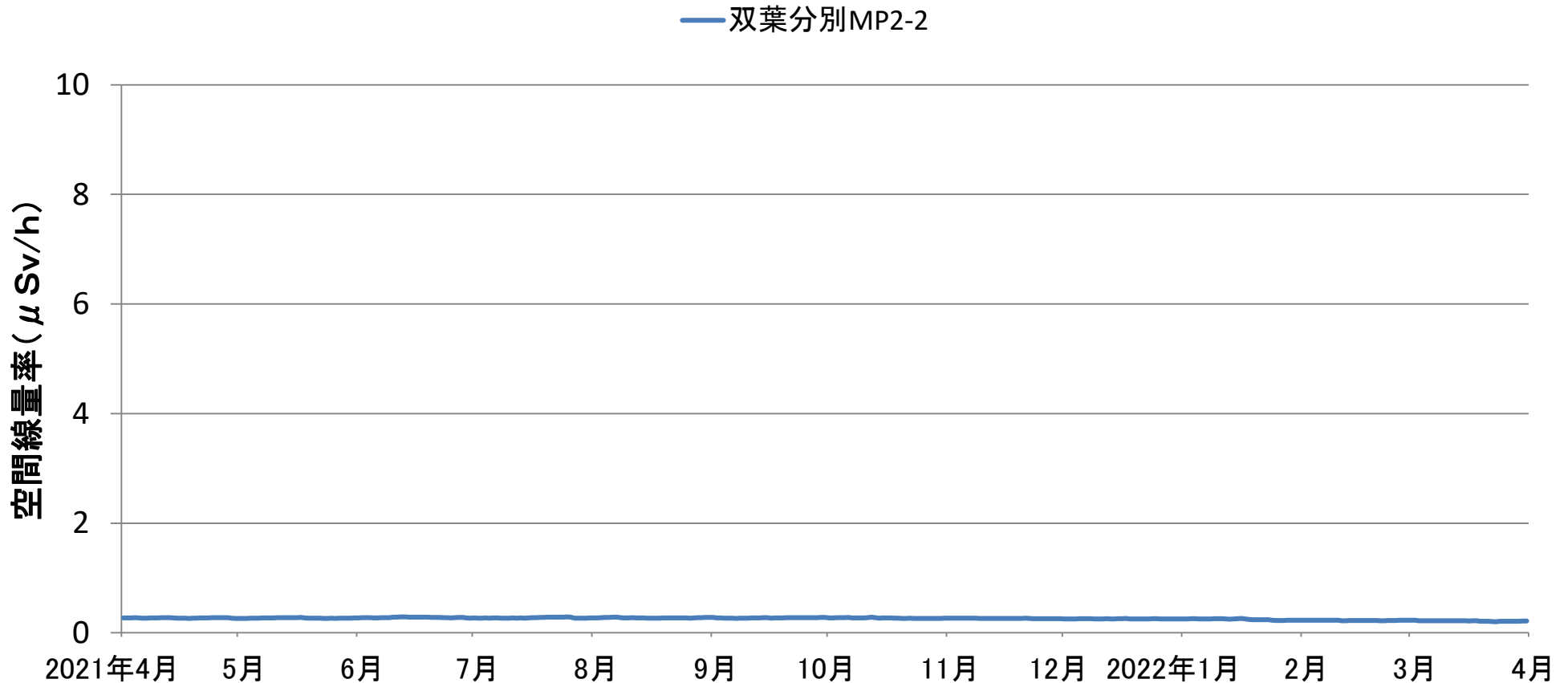


【凡例】空間線量率測定地点

● リアルタイムデータ自動送信

# 受入・分別施設（双葉②工区）における 空間線量率の測定結果（連続測定）

○降雨・積雪による変動が見られたが、除去土壌等の処理等による周辺への影響は見られなかった。



受入・分別施設(双葉②工区)境界における空間線量率の推移(連続測定)  
(2021年4月1日～2022年3月31日)