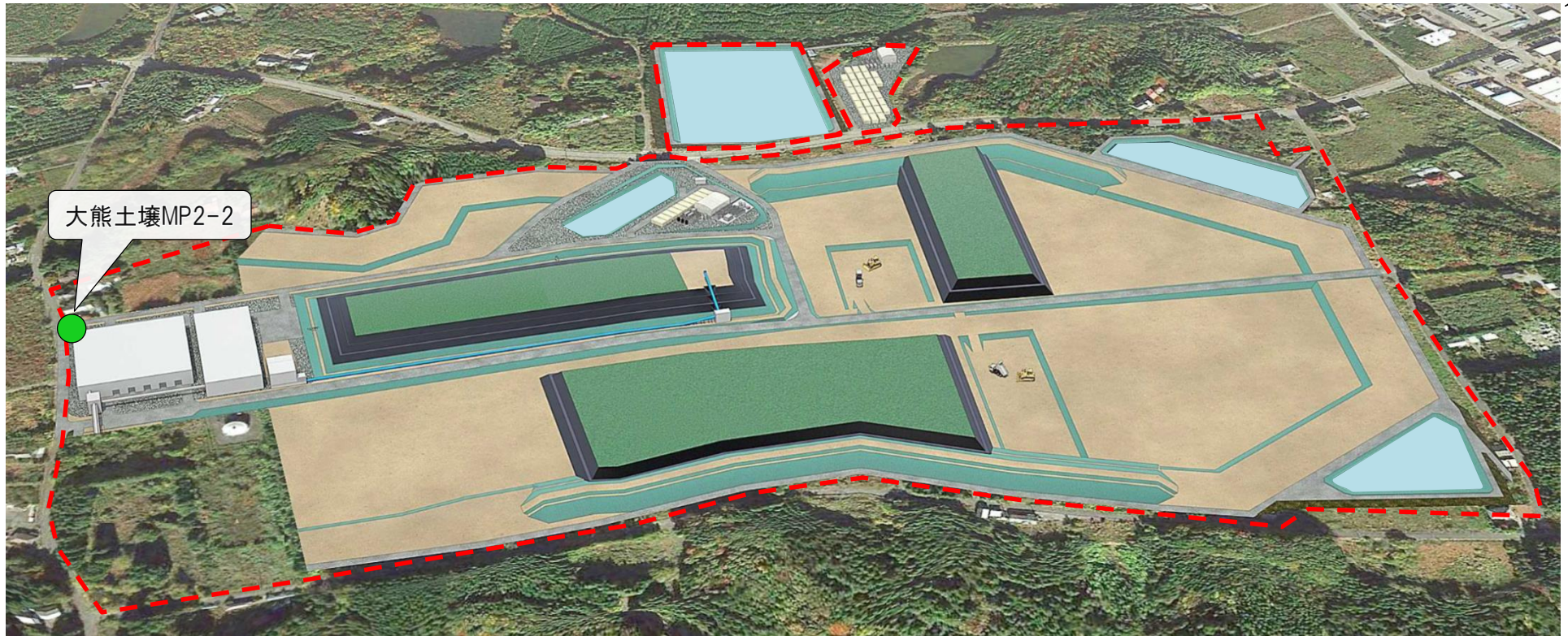


# 土壌貯蔵施設（大熊②工区）における 空間線量率の測定地点（連続測定）



☆: 施設の位置



【凡例】空間線量率測定地点

● リアルタイムデータ自動送信

# 土壤貯蔵施設（大熊②工区）における 空間線量率の測定結果（連続測定）

○降雨・積雪による変動が見られたが、除去土壤の貯蔵等による周辺への影響は見られなかった。



土壤貯蔵施設（大熊②工区）境界における空間線量率の推移（連続測定）  
（2021年4月1日～ 2022年3月31日）