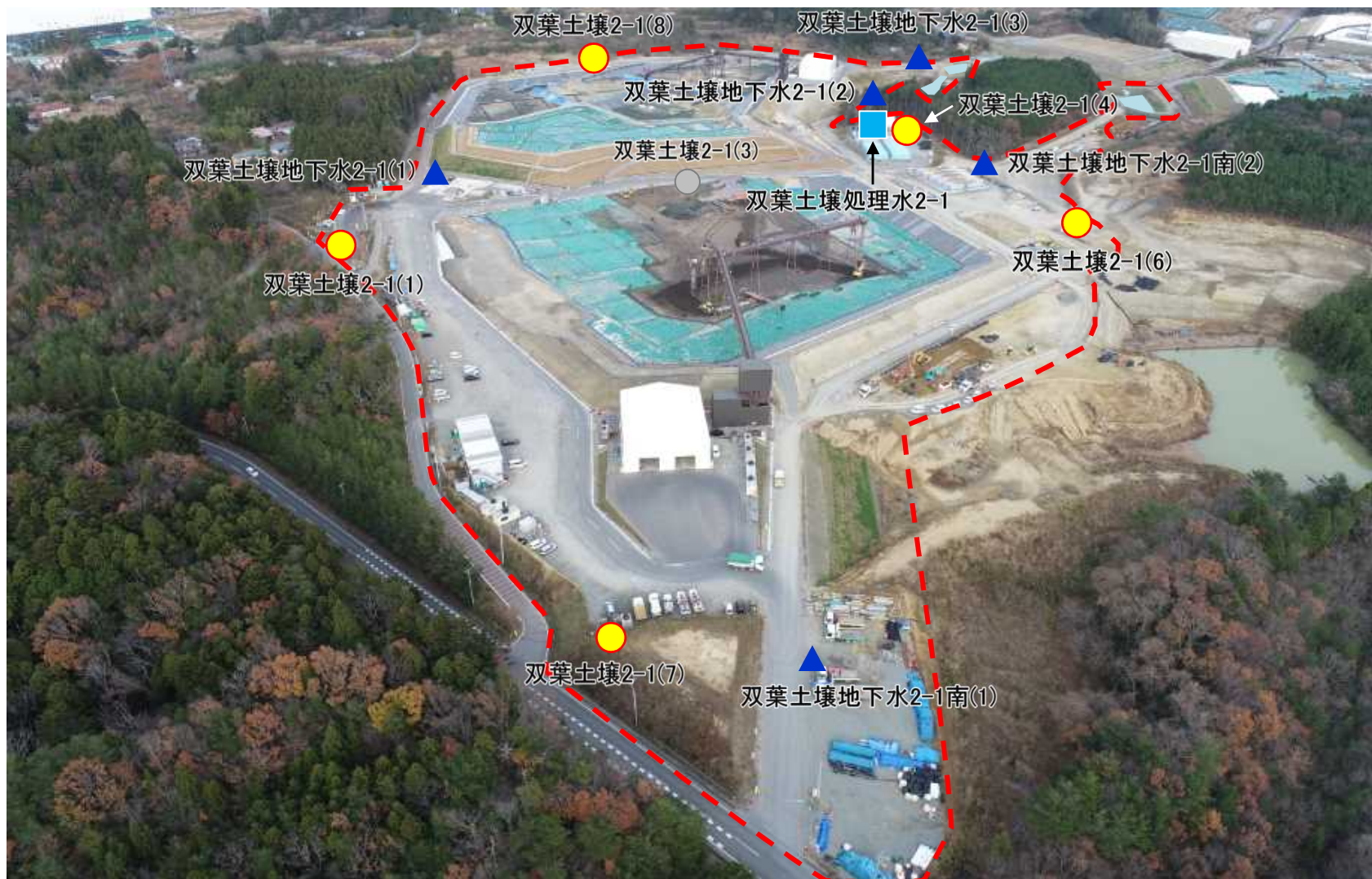


# 土壤貯蔵施設（双葉①工区西側）における空間線量率、地下水及び処理水中の放射能濃度の測定地点（週次測定）



☆ : 施設の位置



## 【凡例】



空間線量率測定地点



地下水中の放射能濃度測定地点



処理水中の放射能濃度測定地点



(参考)過去の測定地点

## 土壌貯蔵施設(双葉①工区西側)における空間線量率、 地下水及び処理水中の放射能濃度の測定結果(週次測定)

### ＜空間線量率＞

[μSv/h]

日付 \ 地点	双葉土壌2-1(1)	双葉土壌2-1(4)	双葉土壌2-1(6)	双葉土壌2-1(7)	双葉土壌2-1(8)
(工事前 2017年8月23日)	5.32	3.96	7.29	8.37	4.71
(貯蔵前 2018年9月17日)	3.85	0.73	0.19	0.61	0.39
<b>2022年3月31日</b>	<b>2.89</b>	<b>0.46</b>	<b>0.20</b>	<b>0.60</b>	<b>0.39</b>

※施設の拡張に伴い、2020年4月6日に双葉土壌2-1(2)・(5)を廃止し、双葉土壌2-1(6)・(7)を追加。  
 2022年1月21日に双葉土壌2-1(3)を廃止し、双葉土壌2-1(8)を追加。  
 ※工事前 双葉土壌2-1(6)・(7)は2018年8月31日測定。双葉土壌2-1(8)は2018年9月20日測定。  
 ※貯蔵前 双葉土壌2-1(6)・(7)は2020年4月3日測定。双葉土壌2-1(8)は2022年1月20日測定。

#### 凡例

工事前: 施設造成工事開始前

貯蔵前: 施設完成後、分別土壌搬入前

### ＜地下水中の放射能濃度＞

[Bq/L]

日付	地点	セシウム134	セシウム137
2022年3月30日	双葉土壌地下水2-1(1)	N.D.(不検出)	N.D.(不検出)
2022年3月30日	双葉土壌地下水2-1(2)	N.D.(不検出)	N.D.(不検出)
2022年3月30日	双葉土壌地下水2-1(3)	N.D.(不検出)	N.D.(不検出)
2022年3月30日	双葉土壌地下水2-1南(1)	N.D.(不検出)	N.D.(不検出)
2022年3月30日	双葉土壌地下水2-1南(2)	N.D.(不検出)	N.D.(不検出)

※「不検出」: 1Bq/L未満

### ＜処理水中の放射能濃度＞

[Bq/L]

日付	地点	セシウム134	セシウム137
2022年3月30日	双葉土壌処理水2-1	N.D.(不検出)	N.D.(不検出)

※「不検出」: 1Bq/L未満