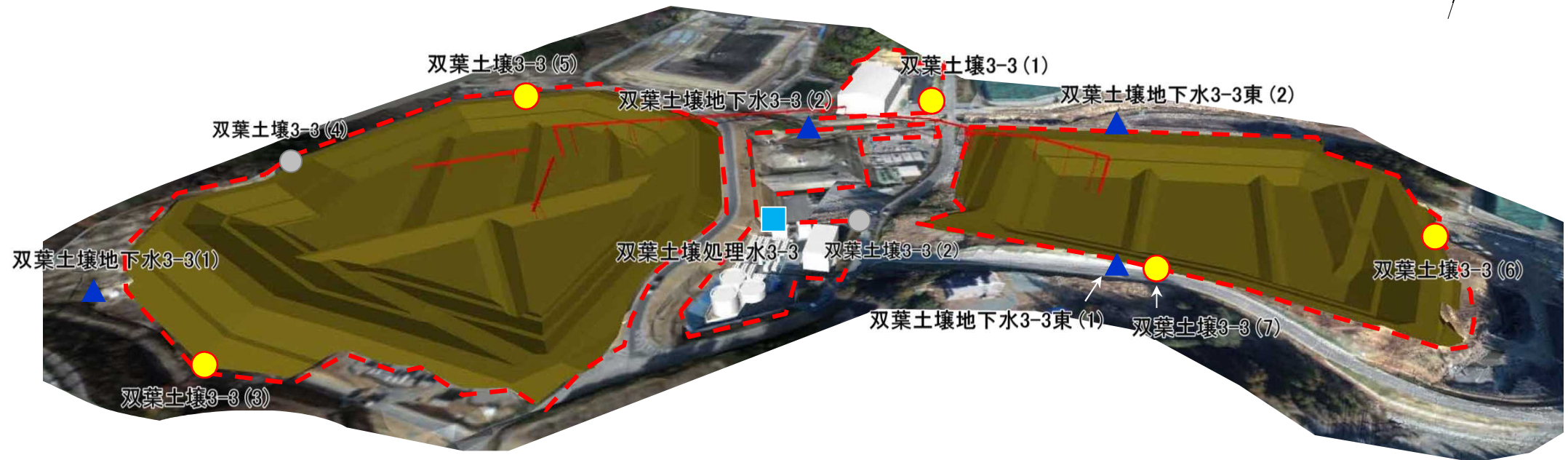


# 土壤貯蔵施設（双葉③工区）における空間線量率、地下水及び処理水中の放射能濃度の測定地点（週次測定）



☆ : 施設の位置



## 【凡例】

● 空間線量率測定地点

▲ 地下水中の放射能濃度測定地点

■ 処理水中の放射能濃度測定地点

● (参考) 過去の測定地点

## 土壌貯蔵施設(双葉③工区)における空間線量率、 地下水及び処理水中の放射能濃度の測定結果(週次測定)

### ＜空間線量率＞

[μSv/h]

日付	地点	双葉土壌3-3(1)	双葉土壌3-3(3)	双葉土壌3-3(5)	双葉土壌3-3(6)	双葉土壌3-3(7)
(工事前 2018年6月21日)		0.63	1.05	0.73	0.21	0.27
(貯蔵前 2019年12月21日)		0.16	0.25	0.20	0.15	0.15
2022年3月25日		0.14	0.23	0.19	0.16	0.28

※施設の拡張に伴い、2022年2月4日に双葉土壌3-3(2)・(4)を廃止し、双葉土壌3-3(6)・(7)を追加。

※工事前 双葉土壌3-3(6)・(7)は2020年8月22日測定。

※貯蔵前 双葉土壌3-3(6)・(7)は2021年12月16日測定。

### 凡例

工事前: 施設造成工事開始前

貯蔵前: 施設完成後、分別土壌搬入前

### ＜地下水中の放射能濃度＞

[Bq/L]

日付	地点	セシウム134	セシウム137
2022年3月28日	双葉土壌地下水3-3(1)	N.D.(不検出)	N.D.(不検出)
2022年3月28日	双葉土壌地下水3-3(2)	N.D.(不検出)	N.D.(不検出)
2022年3月28日	双葉土壌地下水3-3東(1)	N.D.(不検出)	N.D.(不検出)
2022年3月28日	双葉土壌地下水3-3東(2)	N.D.(不検出)	N.D.(不検出)

※「不検出」: 1Bq/L未満

### ＜処理水中の放射能濃度＞

[Bq/L]

日付	地点	セシウム134	セシウム137
2022年3月28日	双葉土壌処理水3-3	N.D.(不検出)	1.2

※「不検出」: 1Bq/L未満