

# 無人航空機による中間貯蔵施設予定地周辺の空間線量率の測定

中間貯蔵施設予定地周辺において、無人航空機を飛行させ、空間線量率の測定を実施している。

(事前)第2回測定結果

H27/1/19-3/3 測定

線量率基準日 平成 27 年 3 月 3 日

第4回測定結果

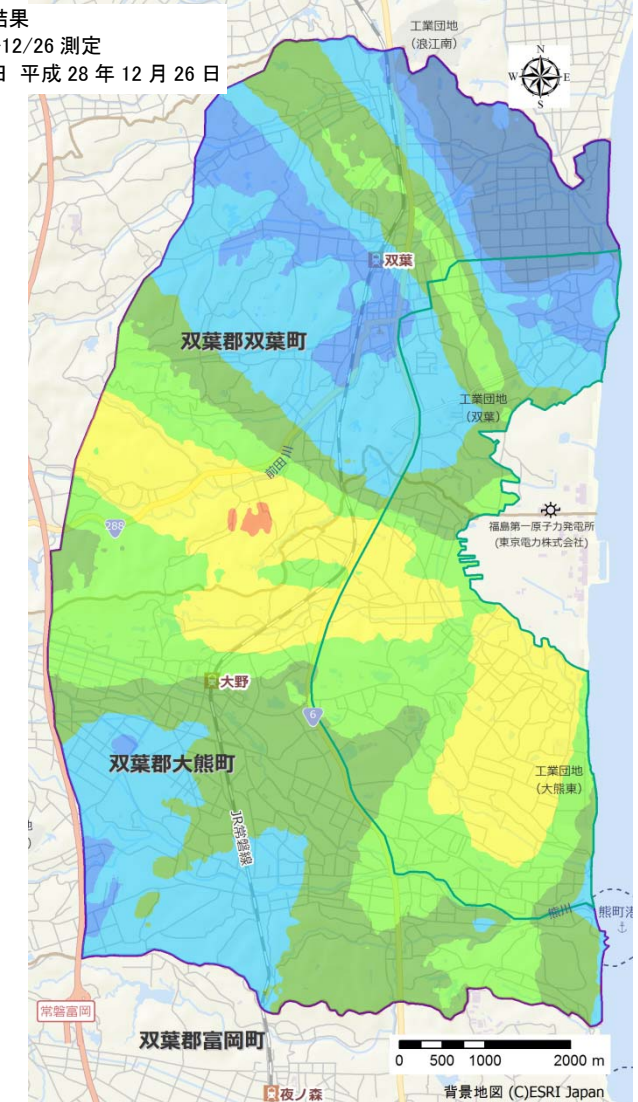
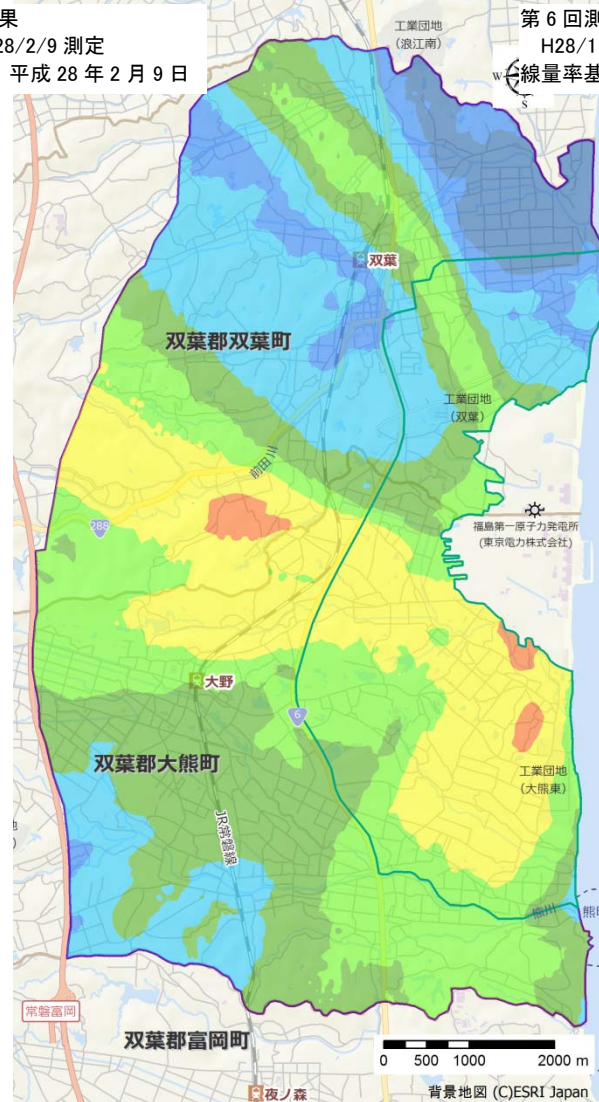
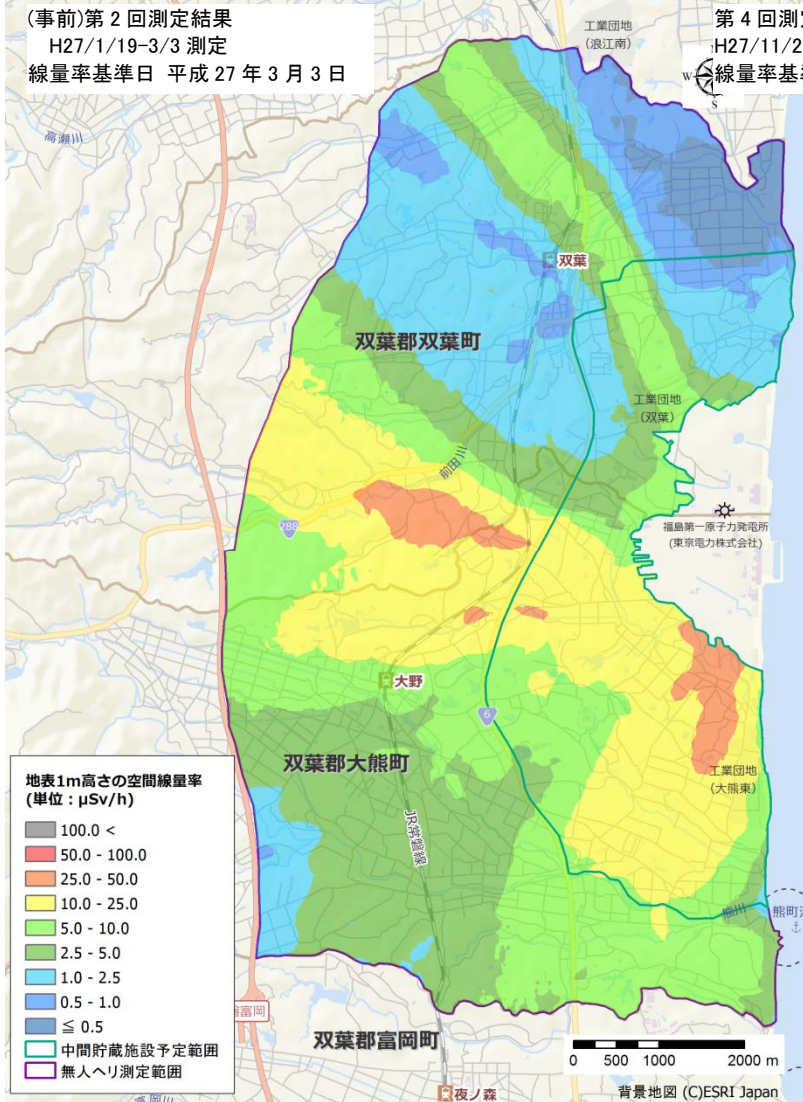
H27/11/25-H28/2/9 測定

線量率基準日 平成 28 年 2 月 9 日

第6回測定結果

H28/11/1-12/26 測定

線量率基準日 平成 28 年 12 月 26 日



事前調査(平成 26 年度)結果 (平成 27 年 1~3 月)

平成 27 年度結果 (平成 27 年 11 月~翌年 2 月)

平成 28 年度結果 (平成 28 年 11~12 月)

■ 飛行条件: 対地高度 100m、速度 8m/秒

■ 測定条件: 1 秒間隔 (8m 間隔)

■ 図は 5m メッシュで整理