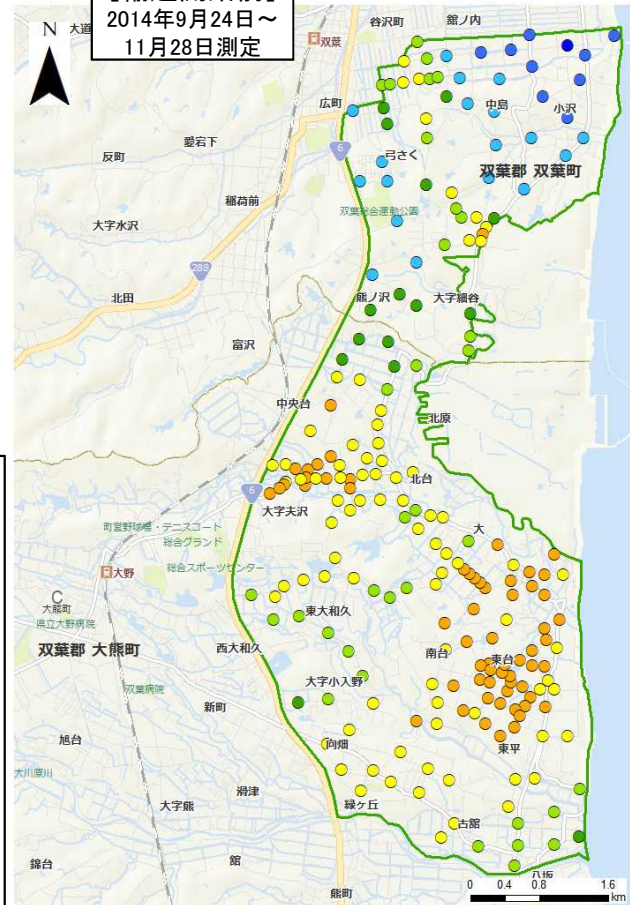
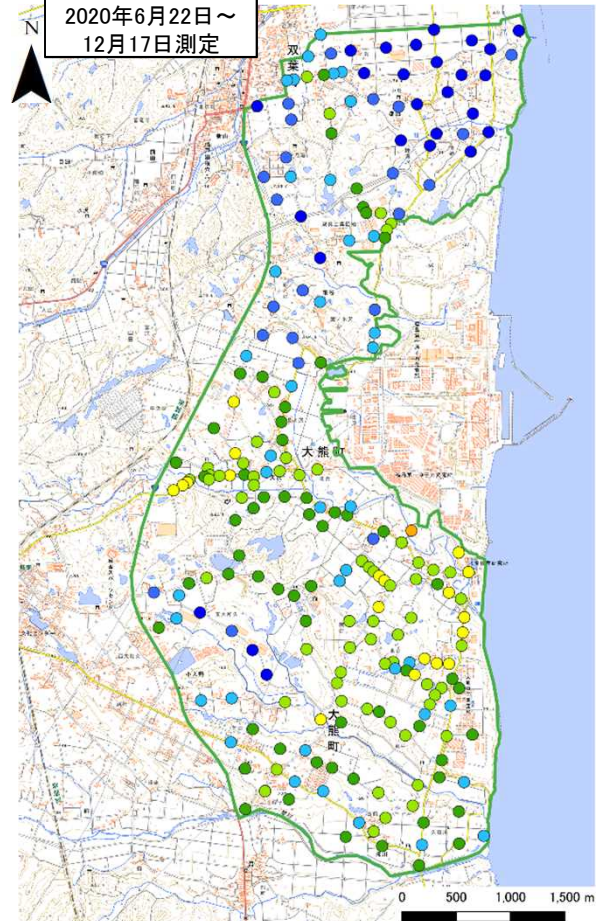


中間貯蔵施設区域内の空間線量率の測定

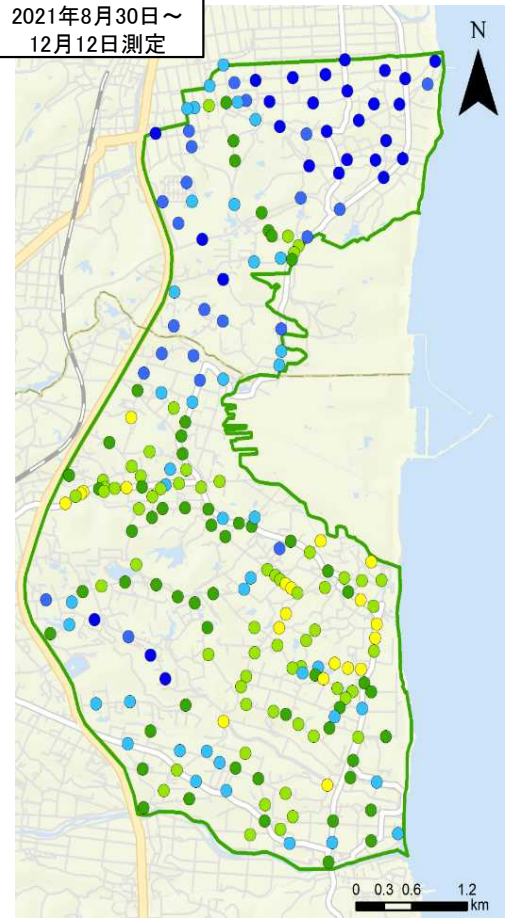
[輸送開始前]
2014年9月24日～
11月28日測定



[2020年度]
2020年6月22日～
12月17日測定



[2021年度]
2021年8月30日～
12月12日測定

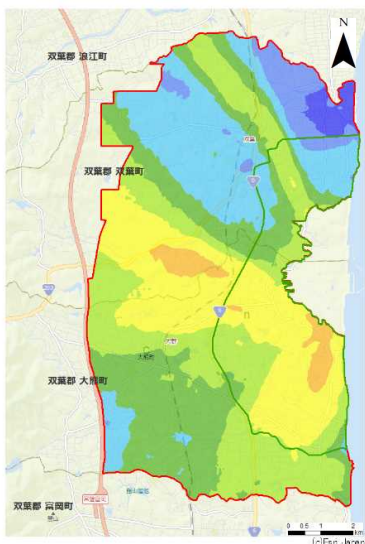


- 空間線量率
($\mu\text{Sv/h}$)**
- 100.0 <
 - 50.0 - 100.0
 - 25.0 - 50.0
 - 10.0 - 25.0
 - 5.0 - 10.0
 - 2.5 - 5.0
 - 1.0 - 2.5
 - 0.5 - 1.0
 - < 0.5

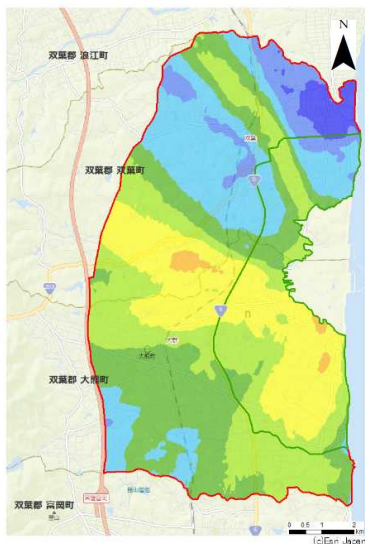
□ 中間貯蔵施設区域

※測定条件:地上1m高さ

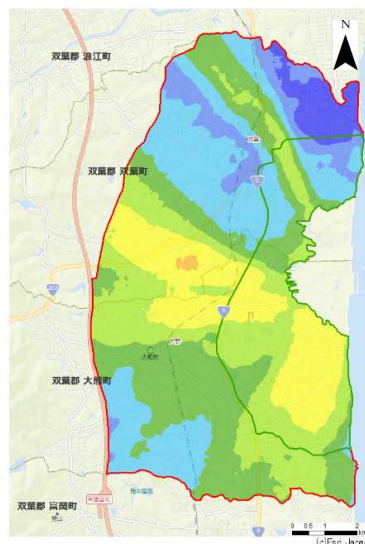
無人航空機による中間貯蔵施設区域周辺の空間線量率の測定



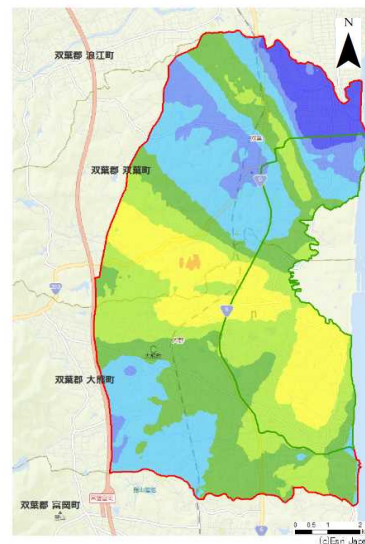
[輸送開始前]
2014年9～10月



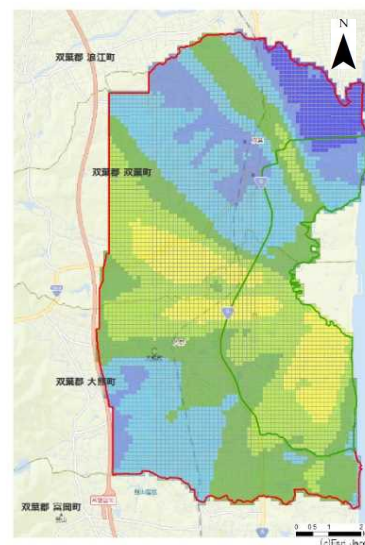
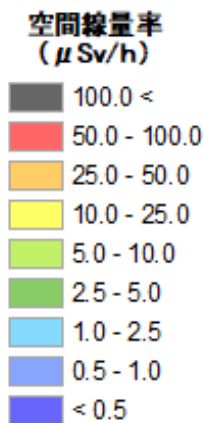
[輸送開始前]
2015年1～3月



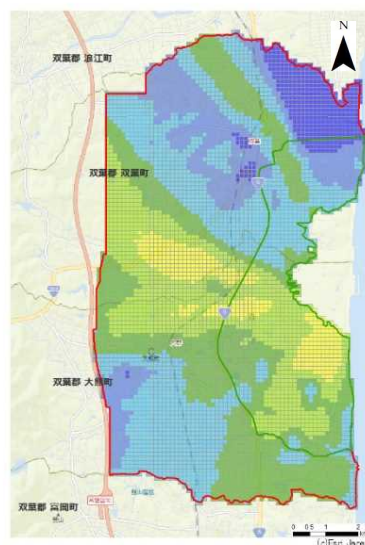
[2015年度]
2015年11～2016年2月測定



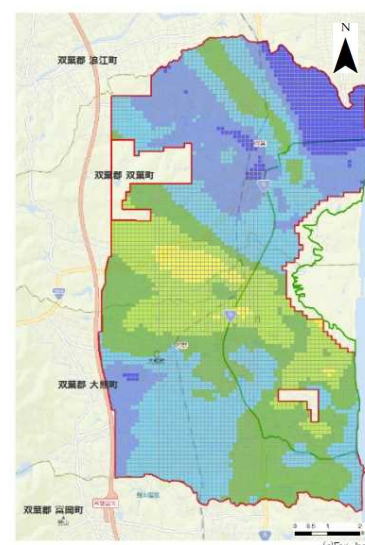
[2016年度]
2016年11～12月測定



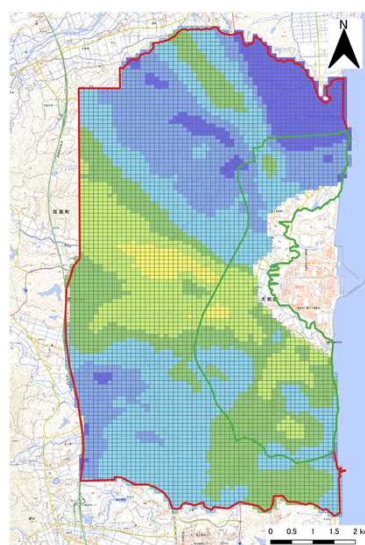
[2017年度]
2017年6～9月測定
※原子力規制庁において実施



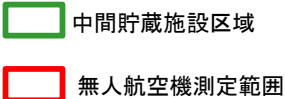
[2018年度]
2018年7～10月測定
※原子力規制庁において実施



[2019年度]
2019年6～12月測定
※原子力規制庁において実施

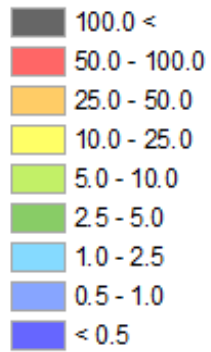


[2020年度]
2020年6～10月測定
※原子力規制庁において実施



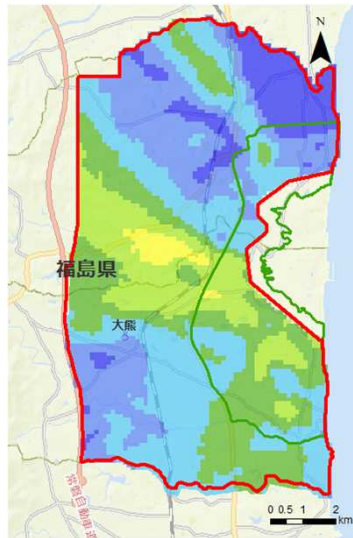
無人航空機による中間貯蔵施設区域周辺の空間線量率の測定

空間線量率
($\mu\text{Sv/h}$)



中間貯蔵施設区域

無人航空機測定範囲



[2021年度]
2021年11～12月測定
※原子力規制庁において実施