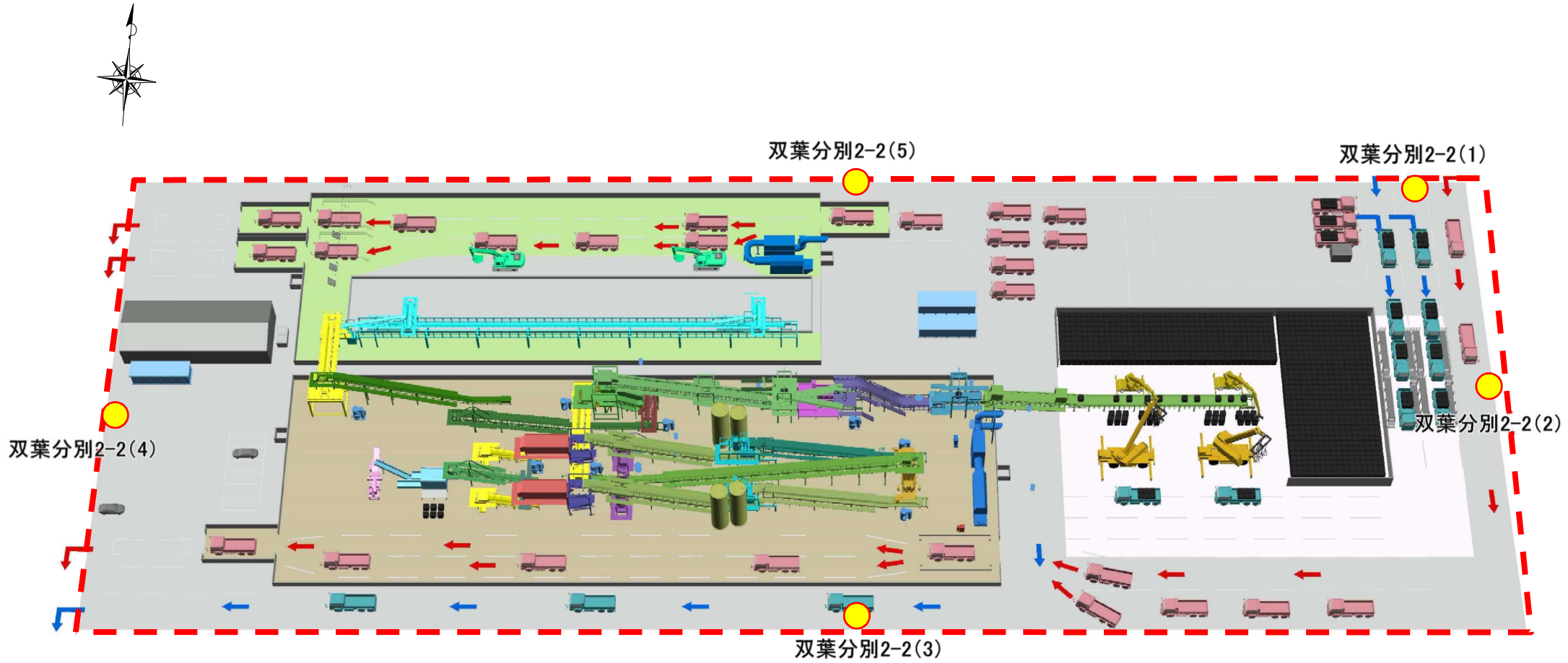


受入・分別施設（双葉②工区）における 空間線量率の測定地点（週次測定）



★：施設の位置



【凡例】

● 空間線量率測定地点

空間線量率のモニタリング結果(週次測定) 【受入・分別施設(双葉②工区)】

<空間線量率>

[μ Sv/h]

日付	地点	双葉分別2-2(1)	双葉分別2-2(2)	双葉分別2-2(3)	双葉分別2-2(4)	双葉分別2-2(5)
(工事前 2017年6月17日)		0.81	0.48 (2017年11月30日)	2.58 (2017年7月5日)	5.41 (2017年7月5日)	2.04 (2017年7月5日)
(搬入前 2019年1月28日)		0.14	0.14	0.25	0.70	0.20
2022年12月27日 ※		0.10	0.14	0.22	0.42	0.18

※ 受入・分別施設の解体完了に伴い、測定終了。

凡例	工事前:施設造成工事開始前	搬入前:施設完成後、除去土壌搬入前
----	---------------	-------------------