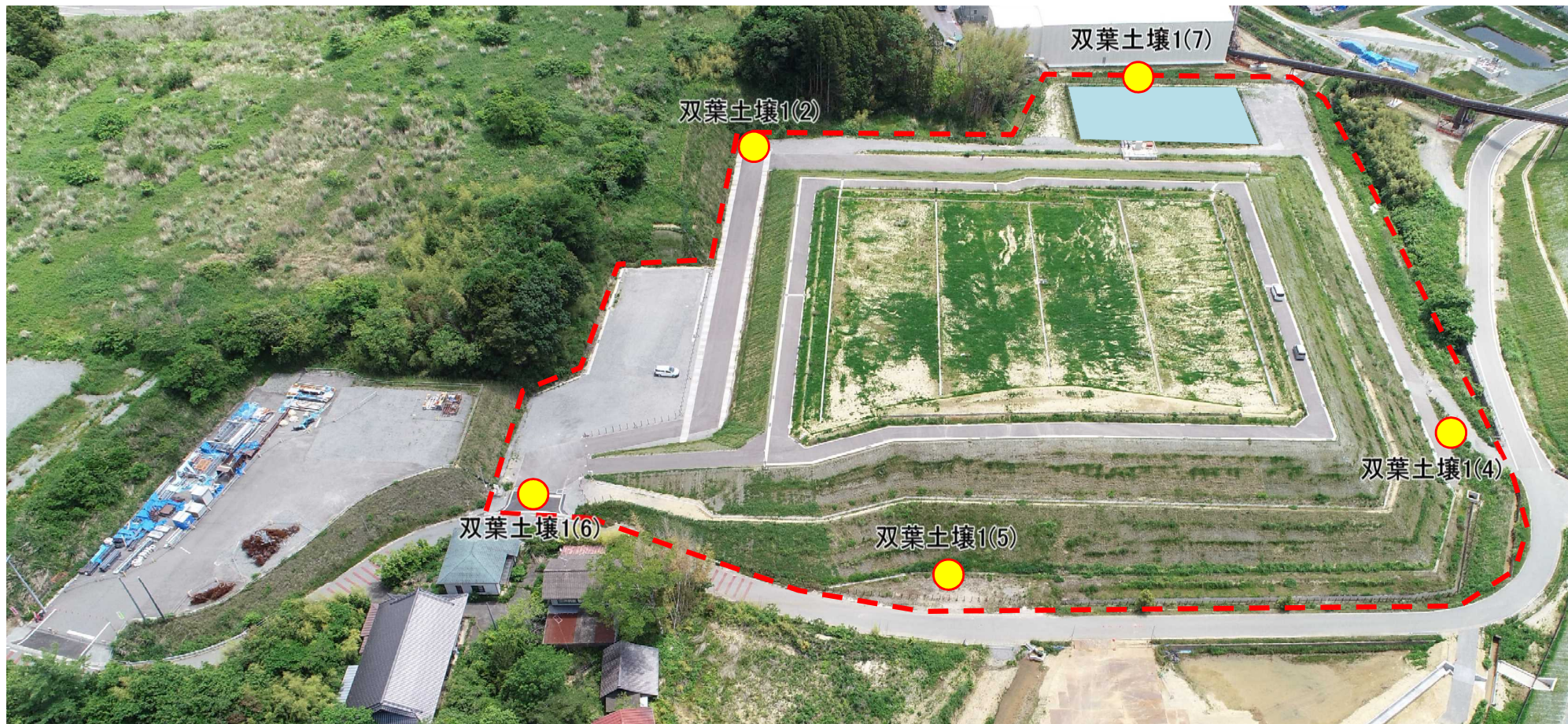


土壤貯蔵施設（双葉①工区東側）における 空間線量率の測定地点（週次測定） <貯蔵中>



☆：施設の位置



【凡例】

● 空間線量率測定地点

空間線量率のモニタリング結果(週次測定) 【土壌貯蔵施設(双葉①工区東側)】

＜空間線量率＞

[μ Sv/h]

日付 \ 地点	双葉土壌1(2)	双葉土壌1(4)	双葉土壌1(5)	双葉土壌1(6)	双葉土壌1(7)
(工事前 2016年10月27日)	0.73	0.94	0.83	2.18 (2020年3月31日)	0.81 (2020年3月31日)
(貯蔵前 2017年12月2日)	0.16	0.59	0.36	0.19	0.21
2022年6月27日	0.14	0.34	0.23	0.16	0.17

凡例 工事前:施設造成工事開始前 貯蔵前:施設完成後、分別土壌搬入前