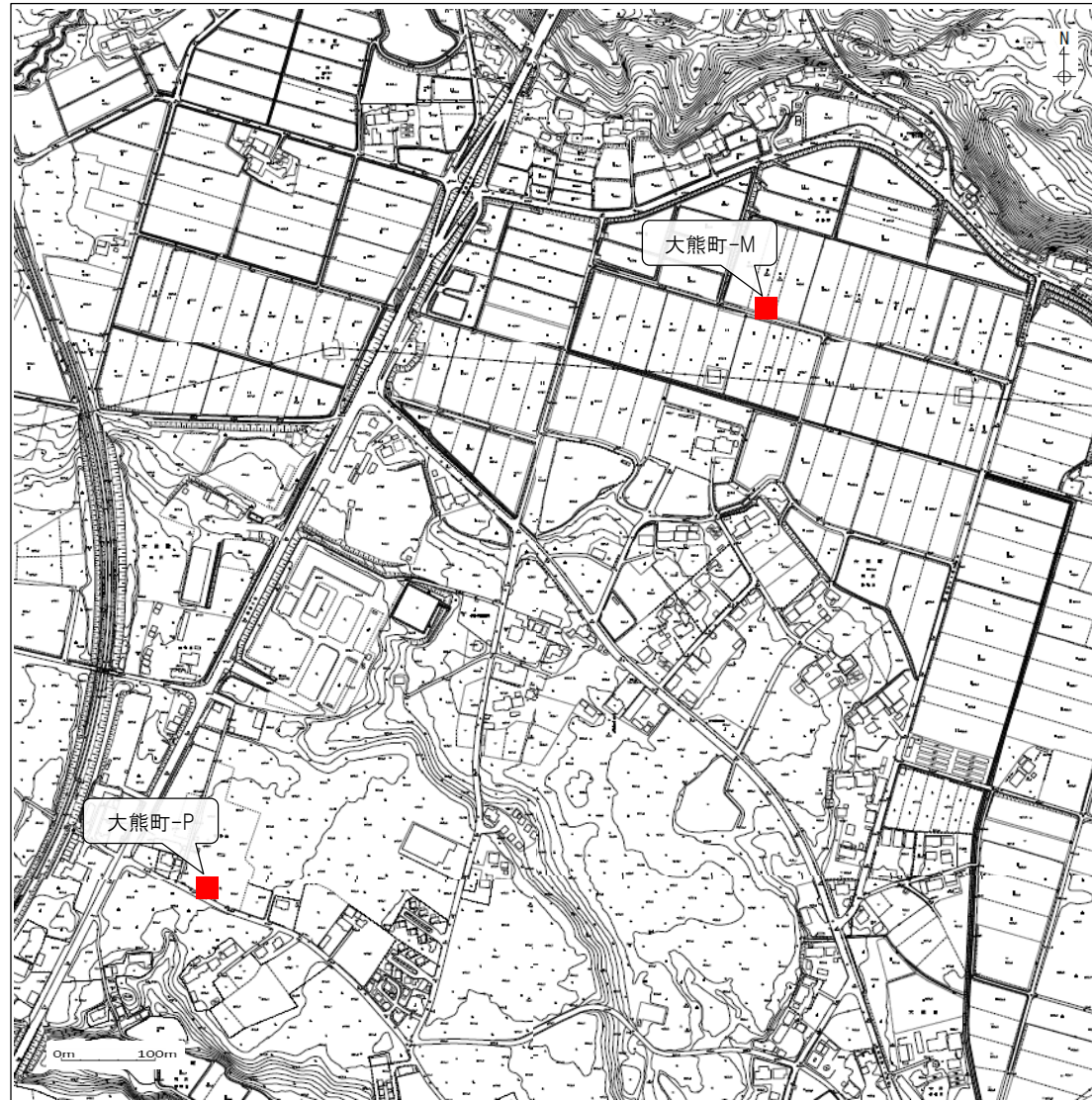


# 保管場等における空間線量率の測定地点（連続測定）（大熊町）①



【凡例】空間線量率測定地点

■ 週次データ回収

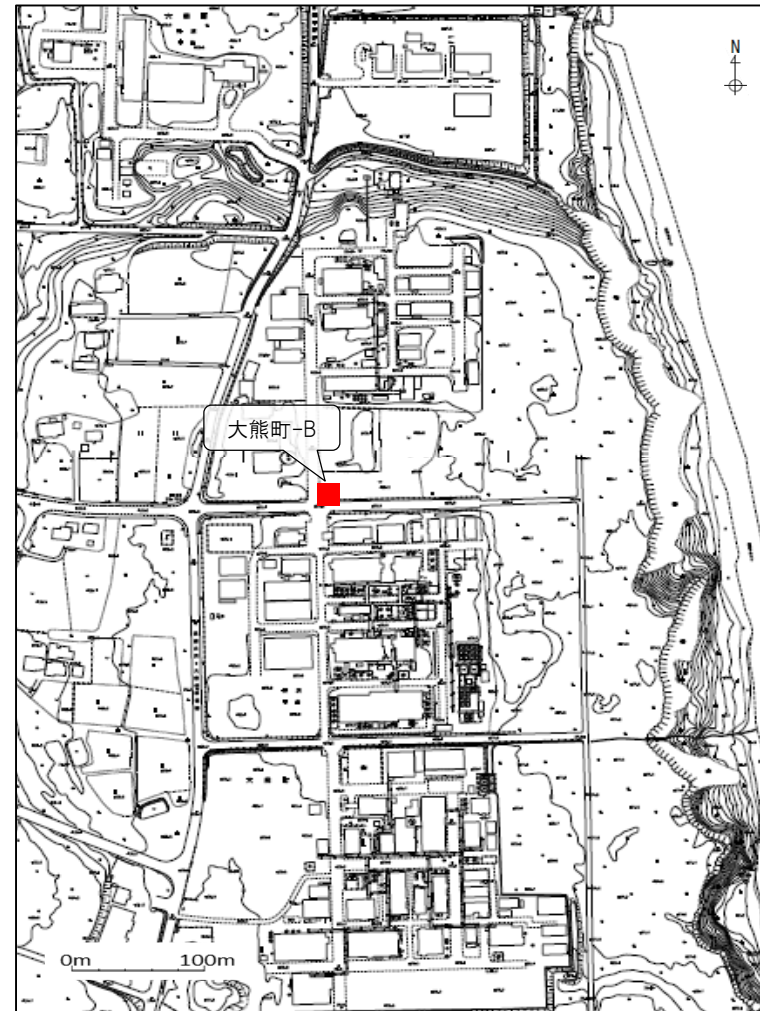
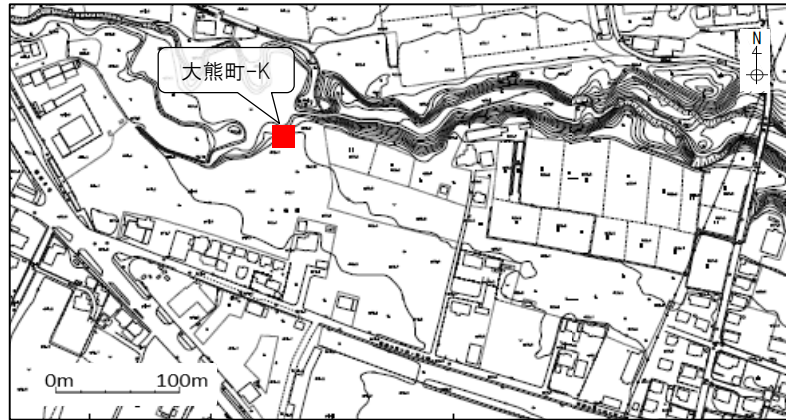
# 保管場等における空間線量率の測定地点（連続測定）（大熊町）②



【凡例】空間線量率測定地点

■ 週次データ回収

# 保管場等における空間線量率の測定地点（連続測定）（大熊町）③

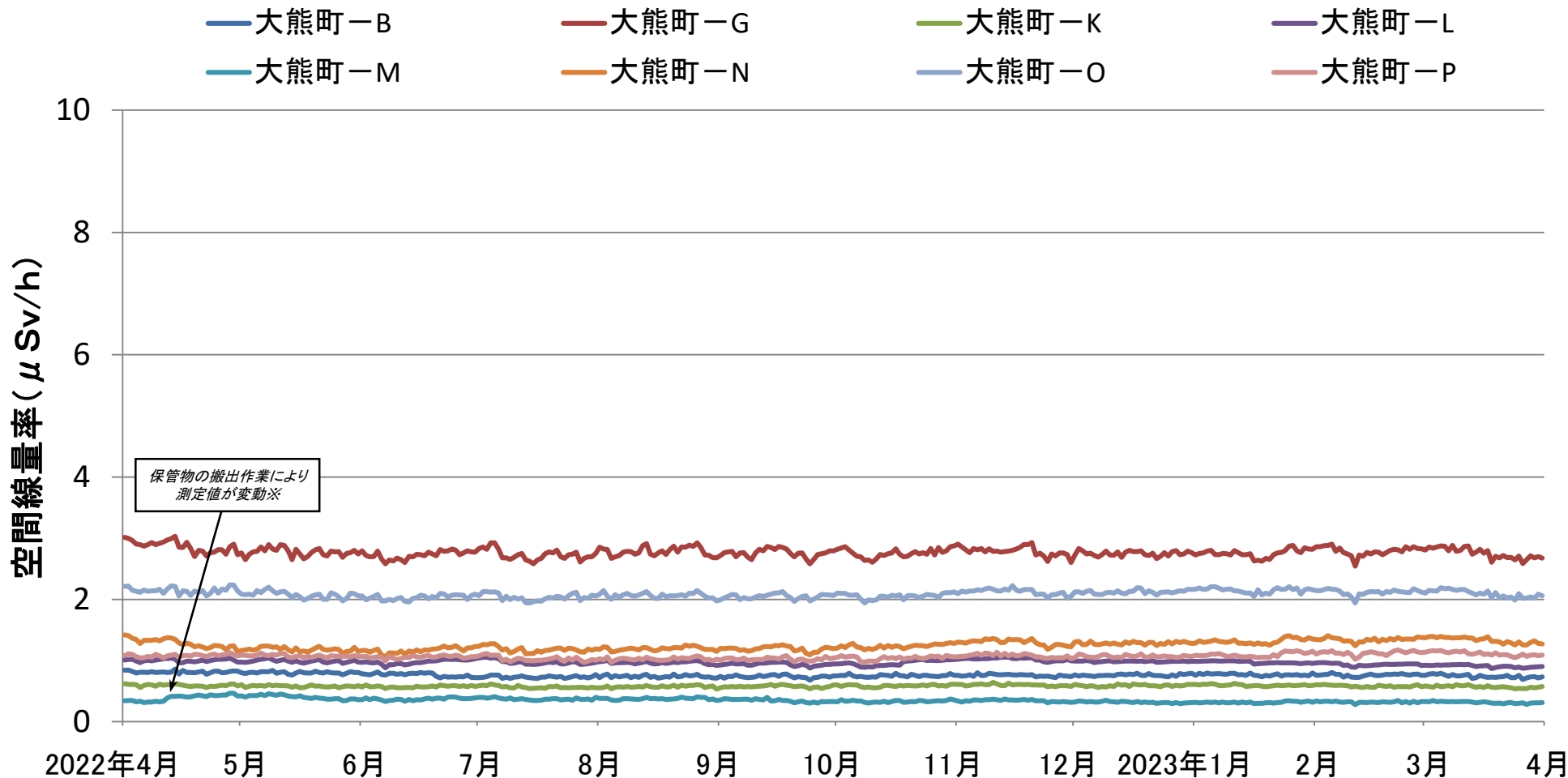


【凡例】空間線量率測定地点

● リアルタイムデータ自動送信 ■ 週次データ回収

# 保管場等における空間線量率の測定結果（連続測定）（大熊町）

○保管物の搬出作業や降雨・積雪による変動が見られたが、除去土壤等の保管等による周辺への影響は見られなかった。



保管場等境界における空間線量率の推移(連続測定)(2022年4月1日～2023年3月31日)

※ 大熊町-M: 4/14 保管されていた除去土壤等の搬出が開始された。