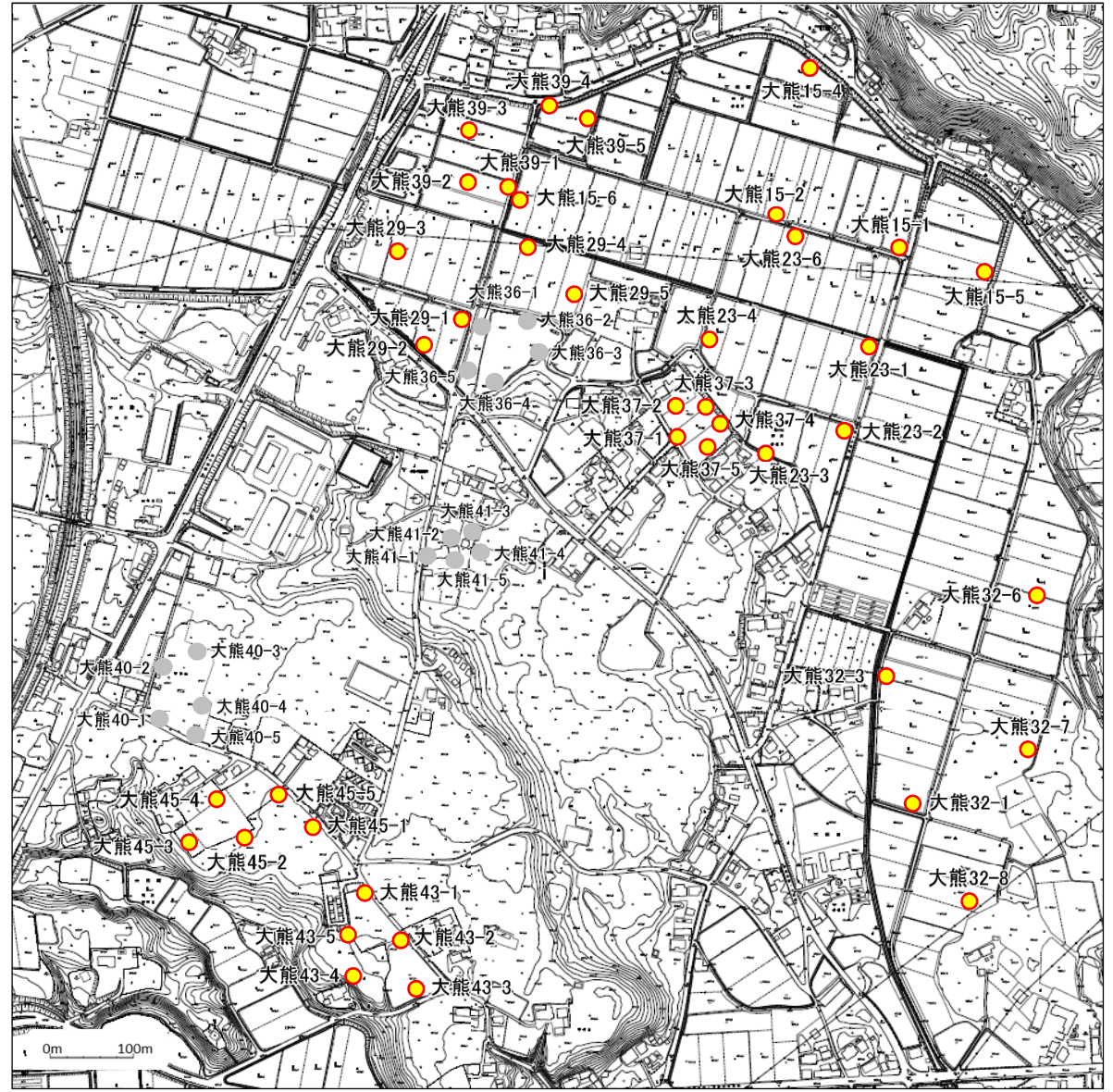
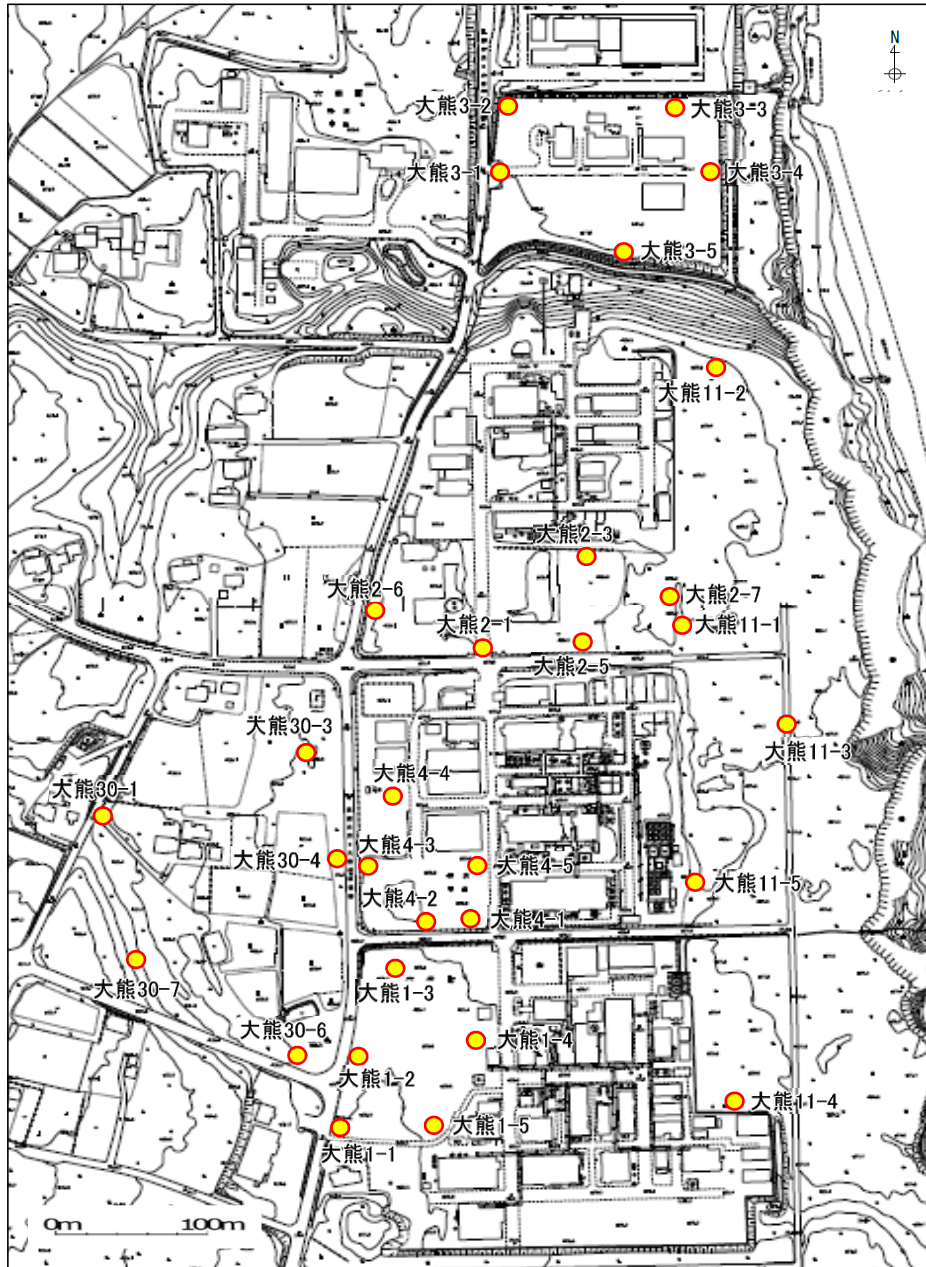


# 保管場等における空間線量率の測定地点（週次測定）（大熊町）①



【凡例】  
● 空間線量率測定地点 ● (参考)過去の測定地点



# 保管場等における空間線量率の測定地点（週次測定）（大熊町）②

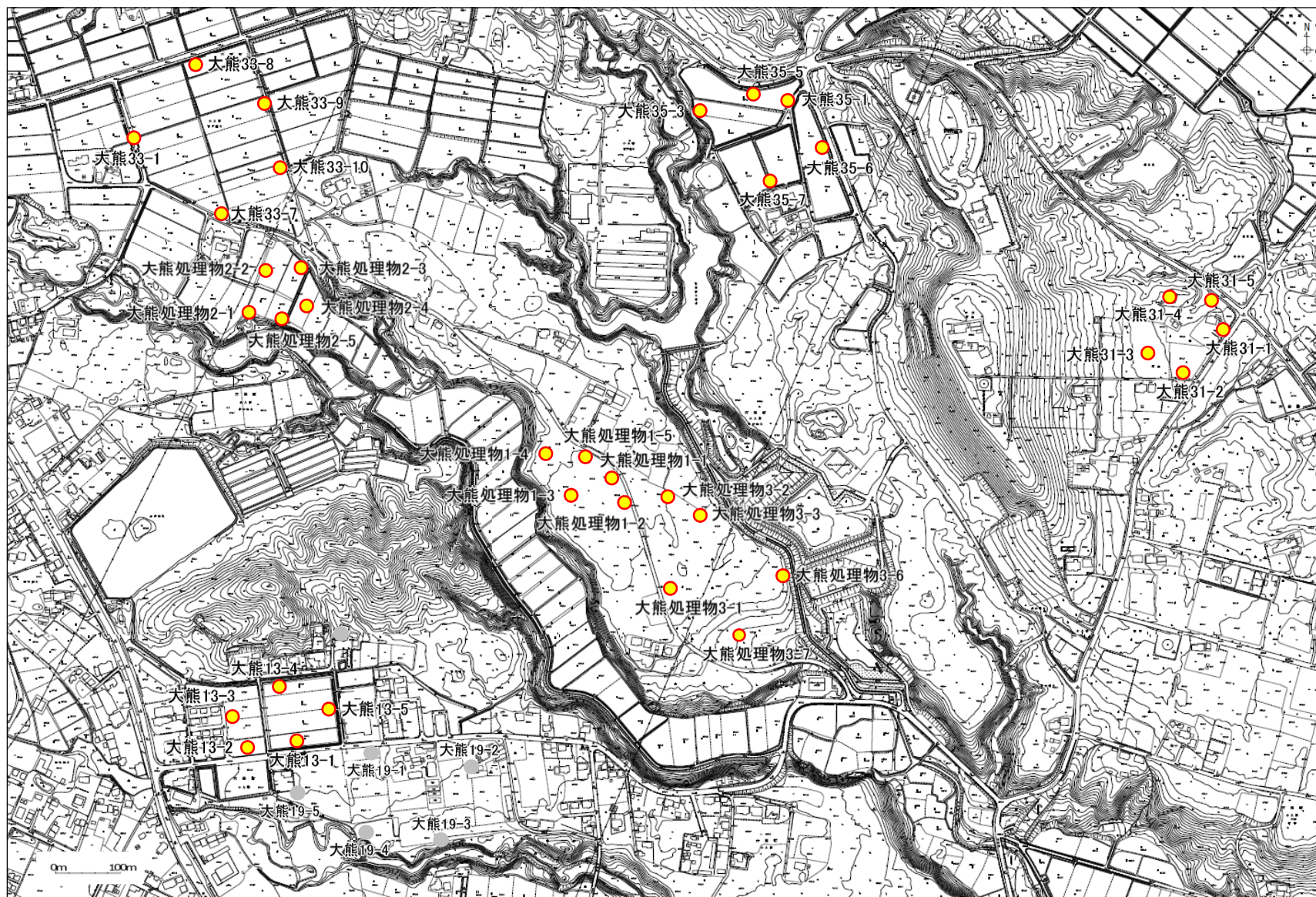


## 【凡例】

- 空間線量率測定地点
- (参考)過去の測定地点



# 保管場等における空間線量率の測定地点（週次測定）（大熊町）③

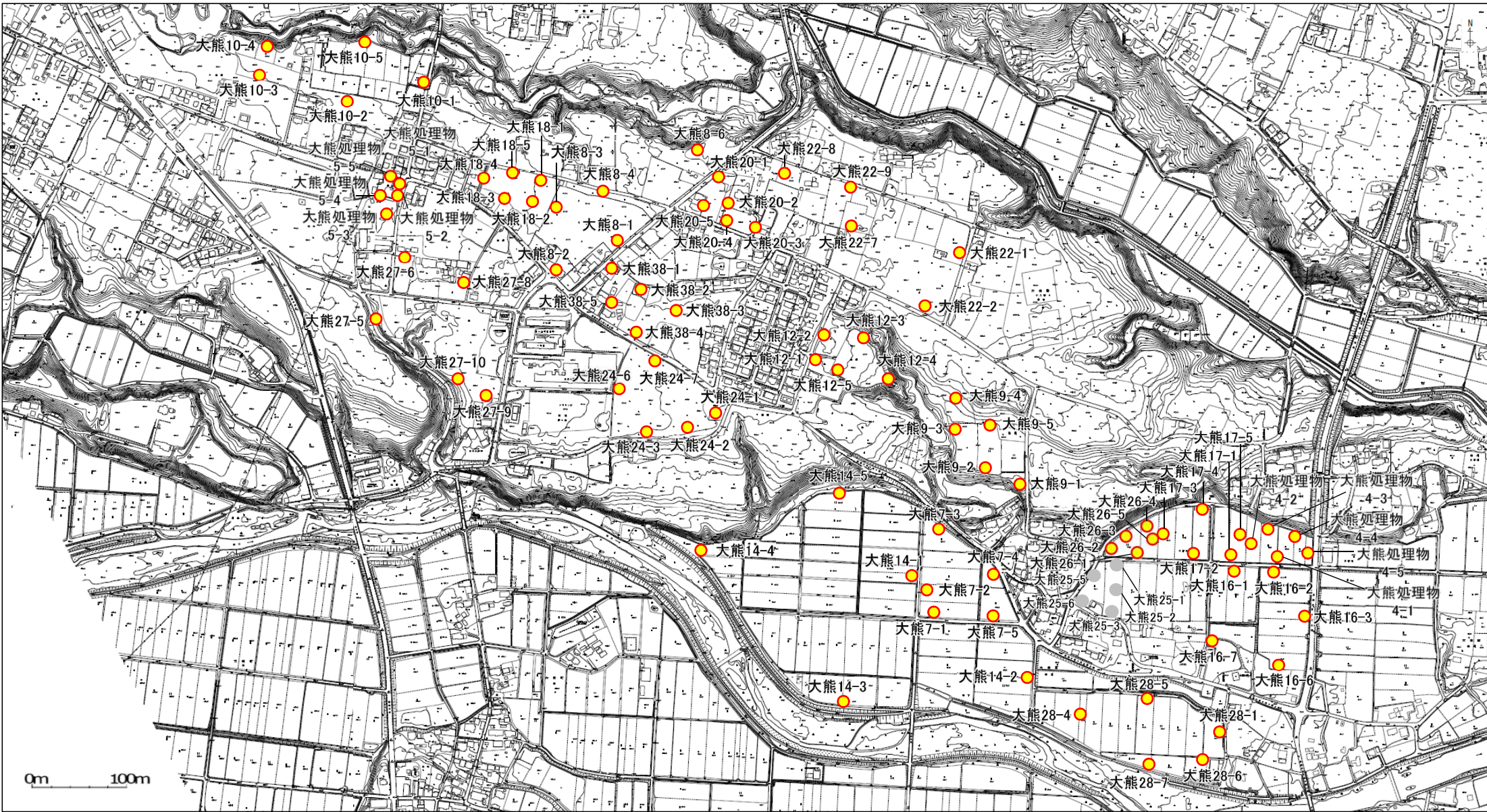


【凡例】

-  空間線量率測定地点
-  (参考)過去の測定地点



# 保管場等における空間線量率の測定地点（週次測定）（大熊町）④



## 【凡例】

● 空間線量率測定地点

● (参考)過去の測定地点



## 保管場における空間線量率のモニタリング結果(週次測定) 【大熊町】

<空間線量率>

[ $\mu$  Sv/h]

地点 日付	大熊1-1	大熊1-2	大熊1-3	大熊1-4	大熊1-5
(工事前 2015年1月28日)	17.6	18.3	16.9	18.8	19.2
(搬入前 2015年3月12日)	8.90	1.95	5.33	3.83	4.31
2023年3月31日	3.15	0.57	1.52	0.66	1.26

地点 日付	大熊2-1	大熊2-3	大熊2-5	大熊2-6	大熊2-7
(工事前 2015年1月28日)	13.2	19.4	18.8	16.7 (2016年8月9日)	15.8
(搬入前 2016年6月15日)	5.52	1.46	1.46	5.26 (2016年10月7日)	0.87 (2018年8月4日)
2023年3月31日	1.01	0.41	0.55	2.59	0.52

地点 日付	大熊3-1	大熊3-2	大熊3-3	大熊3-4	大熊3-5
(工事前 2015年1月28日)	13.2	21.7 (2015年6月)	16.4 (2015年6月)	15.5 (2015年6月)	18.9
(搬入前 2015年11月17日)	7.50	7.83	4.00	5.93	1.83
2023年3月31日	1.78	1.71	0.90	1.19	0.56

凡例 工事前:保管場造成工事開始前 搬入前:保管場完成後、除去土壌搬入前



## 保管場における空間線量率のモニタリング結果(週次測定) 【大熊町】

<空間線量率>

[ $\mu$  Sv/h]

日付 \ 地点	大熊4-1	大熊4-2	大熊4-3	大熊4-4	大熊4-5
(工事前 2015年11月6日)	15.2	17.2	20.5	20.0	10.9
(搬入前 2016年1月25日)	2.58	2.38	2.77	3.42	2.49
2023年3月27日	0.91	0.91	0.42	0.40	0.85

日付 \ 地点	大熊5-1	大熊5-3	大熊5-4	大熊5-5	大熊5-6
(工事前 2016年6月21日)	5.24	6.04 (2016年7月23日)	6.16	7.23	11.3 (2016年6月22日)
(搬入前 2016年6月24日)	4.45	4.65	6.46	5.65	4.16 (2016年12月7日)
2023年3月31日	1.26	1.85	2.12	1.59	1.86

日付 \ 地点	大熊7-1	大熊7-2	大熊7-3	大熊7-4	大熊7-5
(工事前 2016年6月8日)	9.70	8.40	8.90	9.50	10.0
(搬入前 2016年9月22日)	1.44	2.23	2.24	5.79	5.50
2023年3月31日	0.33	0.78	1.04	1.12	0.50

凡例 工事前:保管場造成工事開始前 搬入前:保管場完成後、除去土壌搬入前



## 保管場における空間線量率のモニタリング結果(週次測定) 【大熊町】

<空間線量率>

[ $\mu$  Sv/h]

日付 \ 地点	大熊8-1	大熊8-2	大熊8-3	大熊8-4	大熊8-6
(工事前 2016年10月3日)	5.89	7.50	8.70	13.0	7.48 (2019年11月4日)
(搬入前 2017年2月1日)	1.34	2.17	2.43	1.21	1.23 (2020年7月23日)
2023年3月27日	0.59	0.89	0.94	0.60	1.13

日付 \ 地点	大熊9-1	大熊9-2	大熊9-3	大熊9-4	大熊9-5
(工事前 2016年12月20日)	9.88	11.4	9.31	9.16	13.0
(搬入前 2017年4月7日)	2.12	1.94	2.05	2.73	2.85
2023年3月31日	1.16	1.06	1.05	1.49	1.58

日付 \ 地点	大熊10-1	大熊10-2	大熊10-3	大熊10-4	大熊10-5
(工事前 2017年1月10日)	6.83	6.95	5.99	10.0	6.79
(搬入前 2017年5月1日)	1.70	1.58	1.06 (2017年11月4日)	0.73 (2017年11月4日)	1.15
2023年3月31日	0.73	0.74	0.66	0.48	0.64

凡例 工事前:保管場造成工事開始前 搬入前:保管場完成後、除去土壌搬入前



## 保管場における空間線量率のモニタリング結果(週次測定) 【大熊町】

<空間線量率>

[ $\mu$  Sv/h]

地点 日付	大熊11-1	大熊11-2	大熊11-3	大熊11-4	大熊11-5
(工事前 2016年12月15日)	10.1	18.7	7.20	4.40	7.75
(搬入前 2017年10月5日)	0.80	2.50	1.47	1.17	0.91
2023年3月31日	0.44	1.59	0.88	0.74	0.65

地点 日付	大熊12-1	大熊12-2	大熊12-3	大熊12-4	大熊12-5
(工事前 2017年5月9日)	9.76	8.32	10.3	5.47	9.96
(搬入前 2017年12月9日)	1.98	1.68	1.83	1.53	1.60
2023年3月31日	1.13	0.98	1.11	0.86	0.95

地点 日付	大熊13-1	大熊13-2	大熊13-3	大熊13-4	大熊13-5
(工事前 2017年7月6日)	3.10	3.40	2.74	3.40	2.70
(搬入前 2018年1月5日)	0.45	0.37	0.66	0.75	0.72
2023年3月31日	0.24	0.22	0.28	0.54	0.46

凡例 工事前:保管場造成工事開始前 搬入前:保管場完成後、除去土壌搬入前



## 保管場における空間線量率のモニタリング結果(週次測定) 【大熊町】

<空間線量率>

[ $\mu$  Sv/h]

日付 \ 地点	大熊14-1	大熊14-2	大熊14-3	大熊14-4	大熊14-5
(工事前 2017年2月2日)	5.80	7.50 (2017年7月4日)	7.10 (2017年8月4日)	6.40 (2017年8月4日)	7.20
(搬入前 2017年12月21日)	0.60	1.13	1.16	1.53	1.85
2023年3月31日	0.39	0.73	0.73	0.86	1.31

日付 \ 地点	大熊15-1	大熊15-2	大熊15-4	大熊15-5	大熊15-6
(工事前 2017年11月27日)	1.90	1.60	1.90	2.60 (2018年1月24日)	1.50 (2018年3月1日)
(搬入前 2018年4月12日)	0.86	0.52	0.67	0.86	0.62 (2018年9月17日)
2023年3月31日	0.28	0.31	0.47	0.44	0.48

日付 \ 地点	大熊16-1	大熊16-2	大熊16-3	大熊16-6	大熊16-7
(工事前 2017年10月10日)	5.24	6.08	3.00	3.67 (2019年8月8日)	6.16 (2019年8月8日)
(搬入前 2018年8月2日)	0.79	1.49	1.03	0.73 (2020年6月30日)	0.63 (2020年6月30日)
2023年3月30日	0.50	1.17	0.73	0.61	0.52

凡例 工事前:保管場造成工事開始前 搬入前:保管場完成後、除去土壌搬入前



## 保管場における空間線量率のモニタリング結果(週次測定) 【大熊町】

<空間線量率>

[ $\mu$  Sv/h]

日付 \ 地点	大熊17-1	大熊17-2	大熊17-3	大熊17-4	大熊17-5
(工事前 2017年8月24日)	7.50	7.42	8.60	6.87	6.94
(搬入前 2018年10月17日)	1.01	1.50	2.12	2.35	1.89
2023年3月31日	0.54	1.01	0.88	1.73	0.74

日付 \ 地点	大熊18-1	大熊18-2	大熊18-3	大熊18-4	大熊18-5
(工事前 2018年3月14日)	5.40	6.30	7.70	6.30	6.50
(搬入前 2018年12月19日)	1.18	1.37	1.93	2.06	1.75
2023年3月27日	0.64	1.00	1.24	1.66	1.25

日付 \ 地点	大熊19-1	大熊19-2	大熊19-3	大熊19-4	大熊19-5
(工事前 2018年3月13日)	1.70	3.70	3.80	3.30	2.66
(搬入前 2018年12月20日)	0.41	0.81	0.83	0.61	0.57
2022年6月13日 ※1	0.28	0.68	0.68	0.47	0.53

※1 除去土壌搬出完了に伴い、測定終了。

凡例    工事前:保管場造成工事開始前    搬入前:保管場完成後、除去土壌搬入前



保管場における空間線量率のモニタリング結果(週次測定)  
【大熊町】

<空間線量率>

[ $\mu$  Sv/h]

日付 \ 地点	大熊20-1	大熊20-2	大熊20-3	大熊20-4	大熊20-5
(工事前 2018年7月5日)	6.80	6.10	7.98	8.66	5.88
(搬入前 2019年3月1日)	1.45	1.56	2.20	1.40	1.78
2023年3月27日	0.71	0.85	1.41	0.72	0.90

日付 \ 地点	大熊21-1	大熊21-3	大熊21-4	大熊21-6	大熊21-7
(工事前 2019年2月1日)	5.93	5.81	8.65	5.58 (2019年3月18日)	6.63 (2019年3月18日)
(搬入前 2019年5月23日)	0.87	1.21	1.12	1.59 (2019年9月7日)	1.63 (2019年9月7日)
2023年3月31日	0.62	1.05	1.05	1.27	1.37

日付 \ 地点	大熊22-1	大熊22-2	大熊22-7	大熊22-8	大熊22-9
(工事前 2019年2月13日)	9.53	8.64	6.65	7.51	8.01
(搬入前 2019年6月27日)	1.51	1.92	2.57 (2019年9月13日)	1.46 (2019年9月13日)	1.65 (2019年9月13日)
2023年3月27日	1.12	1.55	1.76	0.91	1.29

凡例 工事前:保管場造成工事開始前 搬入前:保管場完成後、除去土壌搬入前

## 保管場における空間線量率のモニタリング結果(週次測定) 【大熊町】

<空間線量率>

[ $\mu$  Sv/h]

日付 \ 地点	大熊23-1	大熊23-2	大熊23-3	大熊23-4	大熊23-6
(工事前 2019年2月15日)	1.84	3.16	4.80	2.20	1.55 (2019年4月13日)
(搬入前 2019年7月17日)	0.31	0.63	0.96	0.59	0.40 (2020年1月24日)
2023年3月31日	0.30	0.40	0.74	1.12	0.37

日付 \ 地点	大熊24-1	大熊24-2	大熊24-3	大熊24-6	大熊24-7
(工事前 2019年2月16日)	7.34	8.68	7.48	7.86	8.13
(搬入前 2019年7月16日)	1.07	1.53	1.39	2.03 (2019年9月9日)	1.29 (2019年9月9日)
2023年3月31日	0.93	1.25	1.09	1.88	1.19

日付 \ 地点	大熊25-1	大熊25-2	大熊25-3	大熊25-5	大熊25-6
(工事前 2019年1月22日)	5.24	5.16	6.42	7.14	7.24
(搬入前 2019年7月18日)	0.82	0.99	1.63	1.76	3.42 (2021年5月6日)
2023年2月24日 ※1	0.68	0.73	1.25	1.42	3.60

※1 除去土壌搬出完了に伴い、測定終了。

凡例	工事前:保管場造成工事開始前	搬入前:保管場完成後、除去土壌搬入前
----	----------------	--------------------



## 保管場における空間線量率のモニタリング結果(週次測定) 【大熊町】

<空間線量率>

[ $\mu$  Sv/h]

日付 \ 地点	大熊26-1	大熊26-2	大熊26-3	大熊26-4	大熊26-5
(工事前 2019年1月24日)	7.87	9.36	8.47	7.16	5.82
(搬入前 2019年7月27日)	0.94	1.65	1.97	2.12	1.25
2023年3月31日	0.66	1.24	1.61	1.75	0.79

日付 \ 地点	大熊27-5	大熊27-6	大熊27-8	大熊27-9	大熊27-10
(工事前 2019年5月29日)	7.81	6.39	6.09	6.52	6.16
(搬入前 2019年8月3日)	2.37	1.57 (2019年11月1日)	1.35 (2019年11月1日)	1.79 (2020年2月10日)	1.72 (2020年2月10日)
2023年3月27日	1.69	1.23	1.17	1.38	1.42

日付 \ 地点	大熊28-1	大熊28-4	大熊28-5	大熊28-6	大熊28-7
(工事前 2019年3月22日)	6.70	7.55	6.78	5.27	5.44
(搬入前 2019年9月13日)	0.60	1.88	1.32	0.61 (2019年11月21日)	0.80 (2019年11月21日)
2023年3月31日	0.37	1.10	1.03	0.52	0.69

凡例 工事前:保管場造成工事開始前 搬入前:保管場完成後、除去土壌搬入前

## 保管場における空間線量率のモニタリング結果(週次測定) 【大熊町】

<空間線量率>

[ $\mu$  Sv/h]

日付 \ 地点	大熊29-1	大熊29-2	大熊29-3	大熊29-4	大熊29-5
(工事前 2019年3月2日)	4.49	6.70	3.62	1.98	2.55
(搬入前 2019年10月24日)	0.82	1.29	0.72	0.57	0.76
2023年3月31日	0.54	1.05	0.54	0.49	0.58

日付 \ 地点	大熊30-1	大熊30-3	大熊30-4	大熊30-6	大熊30-7
(工事前 2019年3月2日)	12.1	11.1	5.43	15.5	12.1
(搬入前 2019年10月18日)	2.25	2.14	0.87	2.01 (2020年1月7日)	1.04 (2020年1月7日)
2023年3月31日	0.86	1.61	0.82	1.52	0.91

日付 \ 地点	大熊31-1	大熊31-2	大熊31-3	大熊31-4	大熊31-5
(工事前 2019年2月14日)	13.2	13.9	15.1	12.1	14.8
(搬入前 2019年10月29日)	1.22	1.81	1.32	1.84	2.57
2023年3月31日	1.17	1.40	1.60	1.26	1.45

凡例 工事前:保管場造成工事開始前 搬入前:保管場完成後、除去土壌搬入前



## 保管場における空間線量率のモニタリング結果(週次測定) 【大熊町】

<空間線量率>

[ $\mu$  Sv/h]

日付 \ 地点	大熊32-1	大熊32-3	大熊32-6	大熊32-7	大熊32-8
(工事前 2019年2月13日)	5.21	6.35	5.19	4.57	10.1
(搬入前 2019年11月30日)	0.51	1.30	1.03 (2019年12月26日)	0.86 (2020年1月22日)	2.05 (2020年2月10日)
2023年3月31日	0.42	1.12	0.81	0.73	1.63

日付 \ 地点	大熊33-1	大熊33-7	大熊33-8	大熊33-9	大熊33-10
(工事前 2018年4月20日)	4.28	3.26 (2019年7月25日)	6.11	4.10	4.78
(搬入前 2019年12月24日)	0.40	1.06 (2020年2月3日)	0.47 (2020年5月21日)	0.61 (2020年5月21日)	0.48 (2020年5月21日)
2023年3月31日	0.41	0.67	0.41	0.62	0.67

日付 \ 地点	大熊34-2	大熊34-7	大熊34-8	大熊34-9	大熊34-10
(工事前 2019年2月14日)	4.72	5.70	5.29 (2019年2月19日)	6.16 (2019年2月6日)	5.41 (2019年1月29日)
(搬入前 2019年12月24日)	1.21	1.68 (2020年2月24日)	1.36 (2020年6月3日)	2.03 (2020年7月20日)	0.79 (2020年7月20日)
2023年3月31日	0.65	1.41	1.09	1.50	0.64

凡例	工事前:保管場造成工事開始前	搬入前:保管場完成後、除去土壌搬入前
----	----------------	--------------------

## 保管場における空間線量率のモニタリング結果(週次測定) 【大熊町】

<空間線量率>

[ $\mu$  Sv/h]

日付 \ 地点	大熊35-1	大熊35-3	大熊35-5	大熊35-6	大熊35-7
(工事前 2019年9月10日)	3.21	3.70	4.09	2.56	4.57
(搬入前 2020年1月6日)	1.38	1.24	0.67	0.97 (2020年3月24日)	0.93 (2020年3月24日)
2023年3月30日	0.52	1.05	0.54	0.79	0.78

日付 \ 地点	大熊36-1	大熊36-2	大熊36-3	大熊36-4	大熊36-5
(工事前 2019年9月18日)	4.85	3.37	4.88	8.55	6.75
(搬入前 2020年2月10日)	0.73	0.87	1.26	2.19	1.14
2023年2月23日 ※1	0.57	0.73	1.20	1.69	0.88

※1 除去土壌搬出完了に伴い、測定終了。

日付 \ 地点	大熊37-1	大熊37-2	大熊37-3	大熊37-4	大熊37-5
(工事前 2019年9月24日)	10.1	5.06	2.90	4.46	3.84
(搬入前 2020年3月24日)	1.14	1.33	0.83	0.95	1.85
2023年3月31日	0.88	1.04	0.67	0.74	1.55

凡例 工事前:保管場造成工事開始前 搬入前:保管場完成後、除去土壌搬入前



## 保管場における空間線量率のモニタリング結果(週次測定) 【大熊町】

<空間線量率>

[ $\mu$  Sv/h]

日付 \ 地点	大熊38-1	大熊38-2	大熊38-3	大熊38-4	大熊38-5
(工事前 2019年 1月 11日)	6.78	7.09	9.38	7.95	7.23
(搬入前 2020年 5月 21日)	0.74	1.36	0.65	0.91	0.86
2023年3月27日	0.64	1.31	0.55	0.85	0.78

日付 \ 地点	大熊39-1	大熊39-2	大熊39-3	大熊39-4	大熊39-5
(工事前 2019年 5月11日)	1.69	1.70	1.46	1.46	1.67
(搬入前 2020年6月3日)	0.31	0.43	0.42	0.63	0.47
2023年3月31日	0.29	0.39	0.38	0.38	0.32

日付 \ 地点	大熊40-1	大熊40-2	大熊40-3	大熊40-4	大熊40-5
(工事前 2019年 12月16日)	5.42	10.0	21.0	10.4	6.61
(搬入前 2020年6月18日)	1.45	2.46	3.94	2.81	1.54
2022年9月9日 ※1	1.11	1.74	2.92	2.15	1.16

※1 除去土壌搬出完了に伴い、測定終了。

凡例	工事前:保管場造成工事開始前	搬入前:保管場完成後、除去土壌搬入前
----	----------------	--------------------

## 保管場における空間線量率のモニタリング結果(週次測定) 【大熊町】

<空間線量率>

[ $\mu$  Sv/h]

日付 \ 地点	大熊41-1	大熊41-2	大熊41-3	大熊41-4	大熊41-5
(工事前 2019年11月13日)	13.2	8.92	11.2	10.2	11.9
(搬入前 2020年7月20日)	3.11	3.85	2.70	2.80	2.81
2022年12月20日 ※1	2.74	2.86	2.15	2.21	2.22

※1 除去土壌搬出完了に伴い、測定終了。

日付 \ 地点	大熊42-1	大熊42-2	大熊42-3	大熊42-4	大熊42-5
(工事前 2019年9月14日)	9.61	7.63	4.67	7.08	7.00
(搬入前 2020年11月4日)	1.45	1.62	1.21	1.51	1.52
2023年3月31日	1.15	1.47	1.08	1.49	1.43

日付 \ 地点	大熊43-1	大熊43-2	大熊43-3	大熊43-4	大熊43-5
(工事前 2019年11月18日)	7.48	12.7	10.3	11.9	8.52
(搬入前 2020年11月30日)	1.80	2.42	2.08	1.50	1.42
2023年3月31日	1.50	2.10	1.74	1.20	1.13

凡例 工事前:保管場造成工事開始前 搬入前:保管場完成後、除去土壌搬入前



## 保管場における空間線量率のモニタリング結果(週次測定) 【大熊町】

<空間線量率>

[ $\mu$  Sv/h]

日付 \ 地点	大熊44-1	大熊44-2	大熊44-6	大熊44-7	大熊44-8
(工事前 2019年9月27日)	6.64	6.69	5.77	6.59	4.89
(搬入前 2021年1月7日)	1.25	1.61	1.39	1.68	1.05
2023年3月31日	1.13	1.41	1.09	1.22	0.85

日付 \ 地点	大熊45-1	大熊45-2	大熊45-3	大熊45-4	大熊45-5
(工事前 2019年11月18日)	9.25	6.01	6.12	4.76	4.78
(搬入前 2020年11月18日)	1.76	1.94	1.45	1.06	1.54
2023年3月31日	1.40	1.62	1.13	0.82	1.32

日付 \ 地点	大熊46-1	大熊46-2	大熊46-3	大熊46-4	大熊46-5
(工事前 2020年3月17日)	2.45	3.19	2.74 (2020年3月18日)	2.85	3.38 (2020年3月16日)
(搬入前 2021年4月21日)	0.29	0.35	0.45	0.66	0.75
2023年3月31日	0.30	0.35	0.47	0.68	0.75

凡例 工事前:保管場造成工事開始前 搬入前:保管場完成後、除去土壌搬入前

## 保管場における空間線量率のモニタリング結果(週次測定) 【大熊町】

<空間線量率>

[ $\mu$  Sv/h]

地点 日付	大熊一時1-1	大熊一時1-2	大熊一時1-3	大熊一時1-4	大熊一時1-5
(工事前 2018年7月2日)	4.17	11.1	7.22	6.10	4.73
(搬入前 2019年10月7日)	0.60	1.49	0.54	0.43	0.42
2022年10月21日 ※1	0.57	1.22	0.48	0.37	0.35

※1 除去土壌搬出完了に伴い、測定終了。

地点 日付	大熊一時2-1	大熊一時2-2	大熊一時2-3	大熊一時2-4	大熊一時2-5
(工事前 2018年3月27日)	21.0	8.82	7.30	9.10	12.5
(搬入前 2020年3月28日)	1.63	1.47	1.15	1.08	1.40
2023年3月31日	1.28	1.39	0.87	1.02	1.28

凡例	工事前:保管場造成工事開始前	搬入前:保管場完成後、除去土壌搬入前
----	----------------	--------------------

## 空間線量率のモニタリング結果(週次測定) 【分別処理物置場(大熊町)】

<空間線量率>

(大熊②工区、第1期)

[μ Sv/h]

日付 \ 地点	大熊処理物1-1	大熊処理物1-2	大熊処理物1-3	大熊処理物1-4	大熊処理物1-5
(工事前 2017年6月8日)	3.92	4.01	4.07	4.87	4.61
(搬入前 2017年9月15日)	0.45	0.51	0.53	0.63	0.36
2023年3月28日	0.22	0.29	0.24	0.29	0.24

(大熊①工区)

日付 \ 地点	大熊処理物2-1	大熊処理物2-2	大熊処理物2-3	大熊処理物2-4	大熊処理物2-5
(工事前 2017年7月17日)	4.85	4.81	3.73	3.80	3.33
(搬入前 2018年8月10日)	0.85	0.59	3.22	0.91	1.21
2023年3月28日	0.44	0.28	0.34	0.35	0.53

凡例	工事前:保管場造成工事開始前	搬入前:保管場完成後、保管容器搬入前
----	----------------	--------------------



## 空間線量率のモニタリング結果(週次測定) 【分別処理物置場(大熊町)】

<空間線量率>

(大熊②工区、第2期)

[ $\mu$  Sv/h]

日付	地点	大熊処理物3-1	大熊処理物3-2	大熊処理物3-3	大熊処理物3-6	大熊処理物3-7
(工事前 2017年7月21日)		4.97	4.04	7.51	10.6	10.1
(搬入前 2018年8月29日)		3.35	0.31	1.52	2.35 (2019年4月22日)	0.72 (2019年6月5日)
2023年3月31日		0.25	0.21	0.50	1.01	0.40

凡例	工事前:保管場造成工事開始前	搬入前:保管場完成後、保管容器搬入前
----	----------------	--------------------

## 空間線量率のモニタリング結果(週次測定) 【分別処理物置場(大熊町)】

<空間線量率>

(大熊③工区)

[ $\mu$  Sv/h]

日付 \ 地点	大熊処理物4-1	大熊処理物4-2	大熊処理物4-3	大熊処理物4-4	大熊処理物4-5
(工事前 2018年7月3日)	6.62	7.21	8.58	7.12	7.03
(搬入前 2019年2月18日)	0.67	1.16	1.80	1.89	1.36
2023年3月31日	0.43	0.52	1.32	1.35	1.00

日付 \ 地点	大熊処理物5-1	大熊処理物5-2	大熊処理物5-3	大熊処理物5-4	大熊処理物5-5
(工事前 2019年3月19日)	7.16	5.32	4.88	7.11	6.78
(搬入前 2019年6月20日)	1.56	1.57	1.60	1.57	1.63
2023年3月31日	1.04	1.29	1.10	0.96	0.95

凡例	工事前:保管場造成工事開始前	搬入前:保管場完成後、保管容器搬入前
----	----------------	--------------------

(大熊④工区)

※当該分別処理物置場に隣接する保管場(大熊34)とともに5地点で測定。