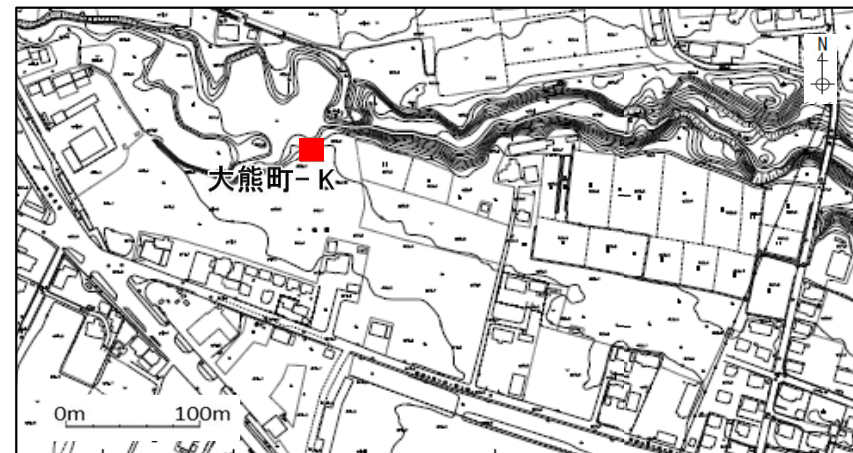
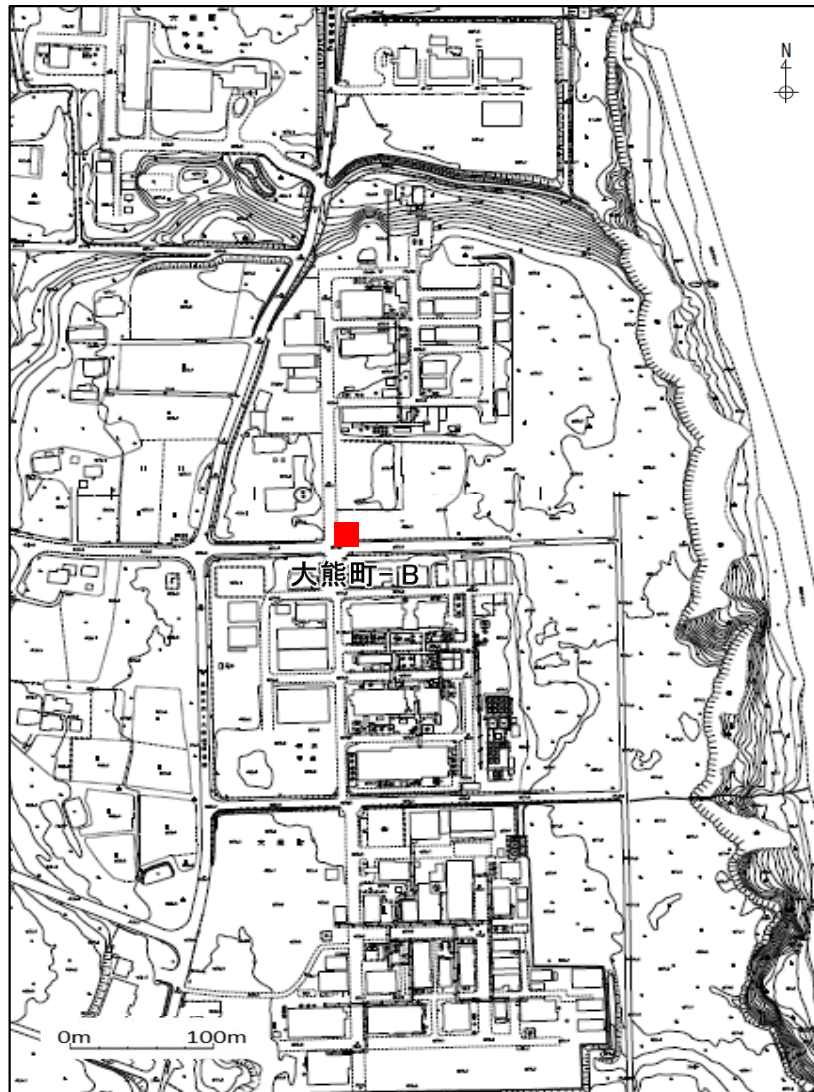


# 保管場等における空間線量率の測定地点(連続測定)①

## 大熊町 保管場等



【凡例】空間線量率測定地点



リアルタイムデータ自動送信

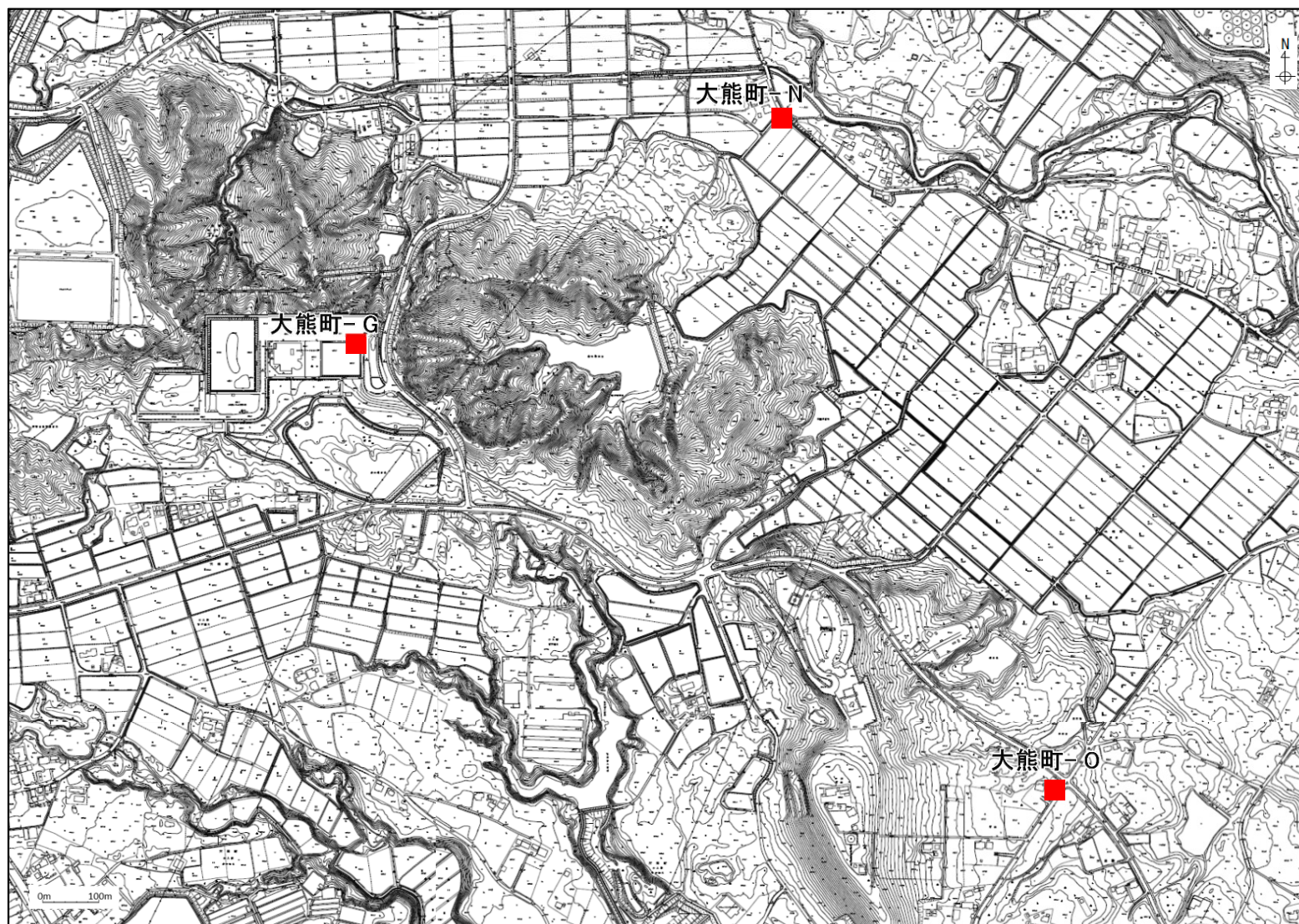


週次データ回収



# 保管場等における空間線量率の測定地点(連続測定)②

## 大熊町 保管場等



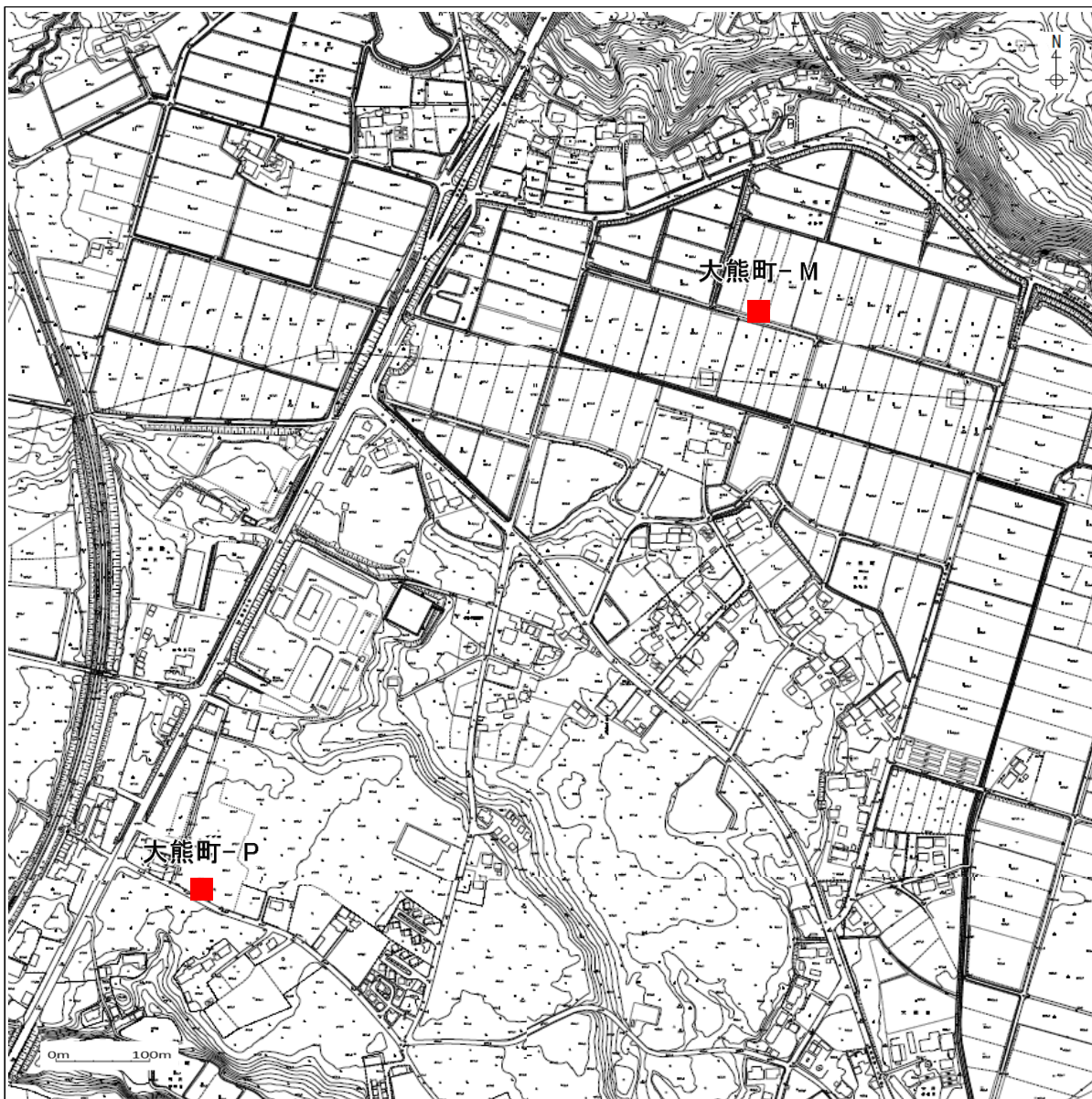
【凡例】空間線量率測定地点

■ 週次データ回収



# 保管場等における空間線量率の測定地点(連続測定)③

大熊町 保管場等



双葉町 保管場等



【凡例】空間線量率測定地点

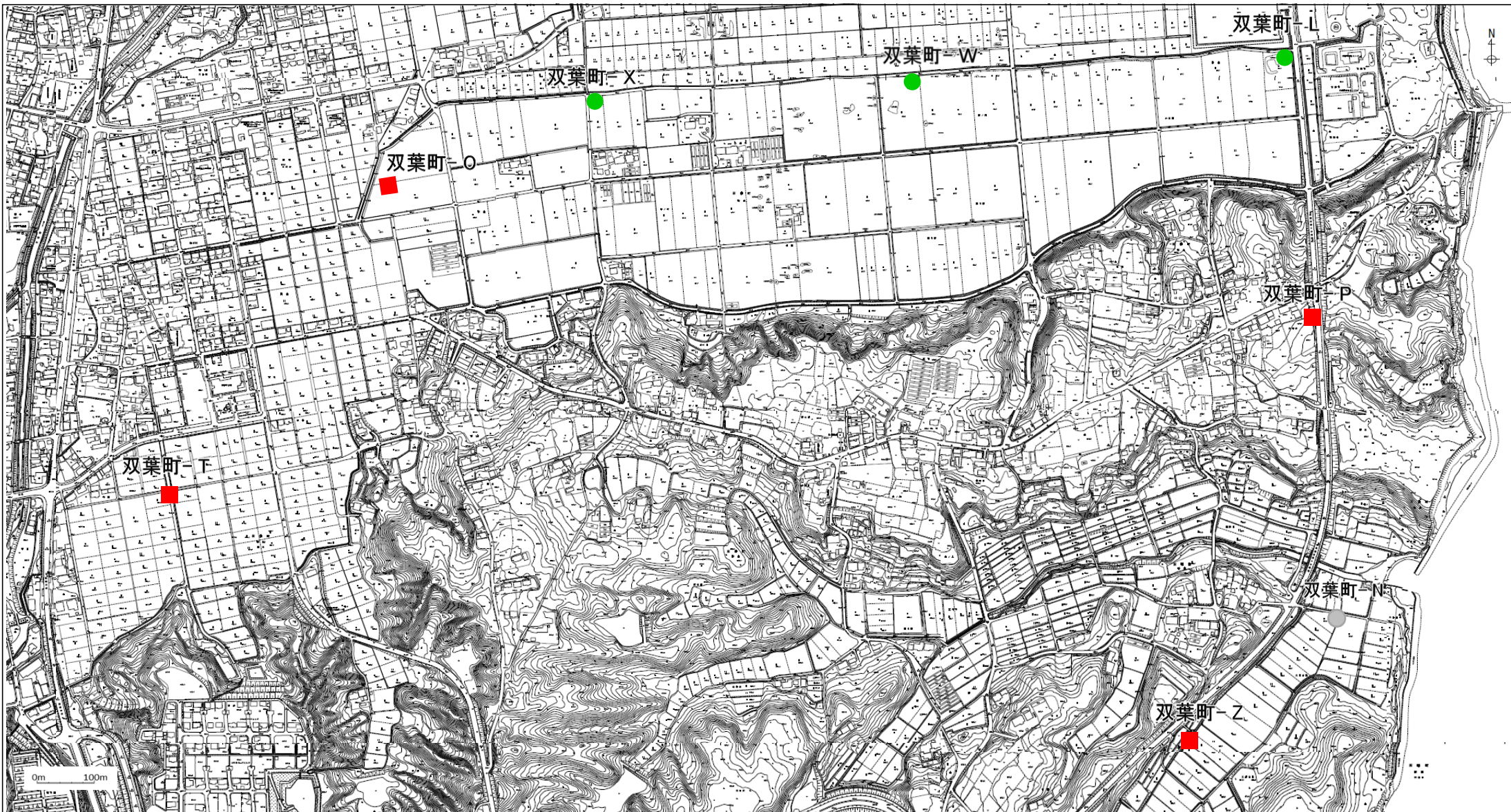
■ 週次データ回収

● (参考)過去の測定地点



# 保管場等における空間線量率の測定地点(連続測定)④

## 双葉町 保管場等



【凡例】空間線量率測定地点



リアルタイムデータ自動送信



週次データ回収

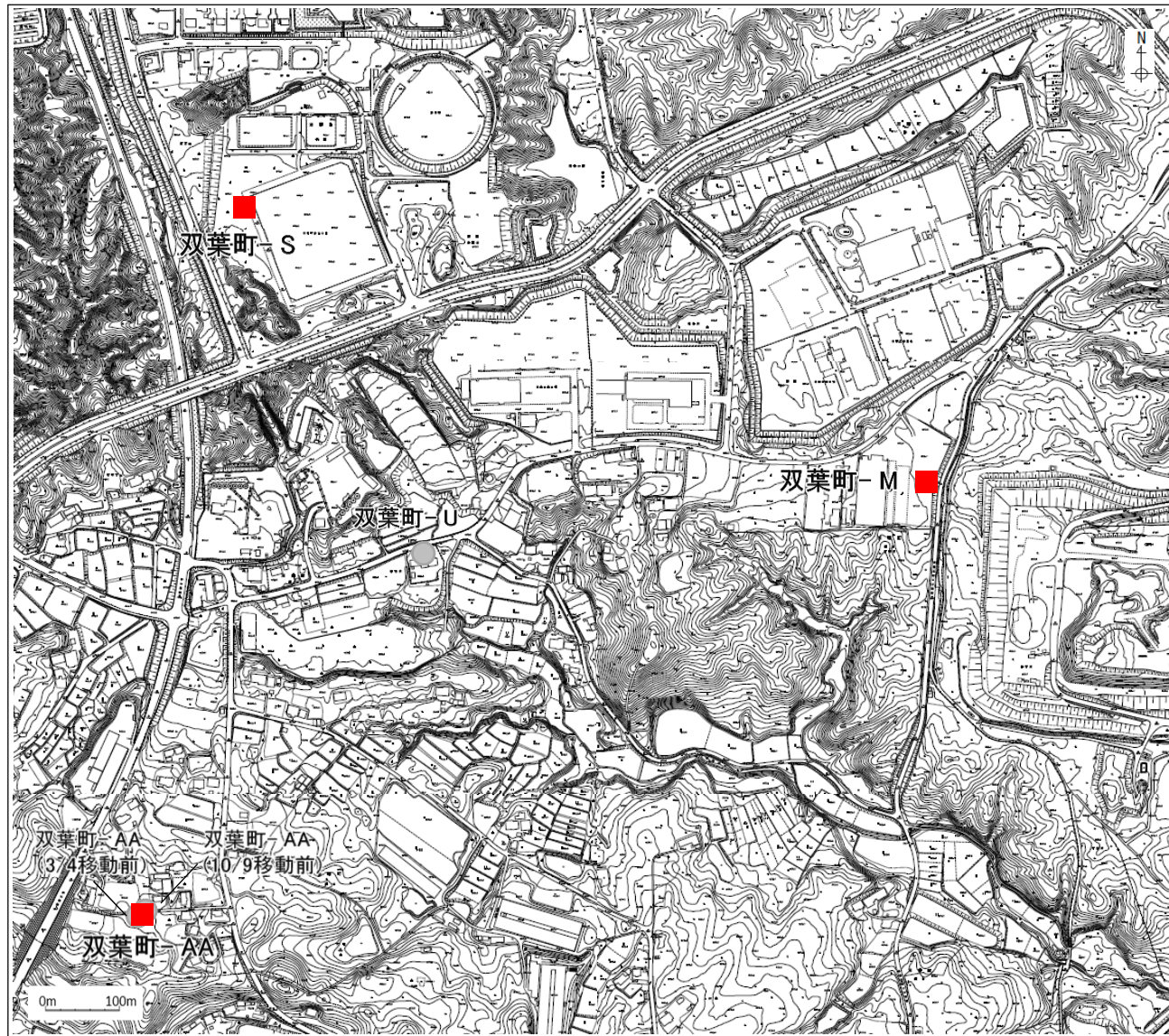


(参考)過去の測定地点



# 保管場等における空間線量率の測定地点(連続測定)⑤

## 双葉町 保管場等

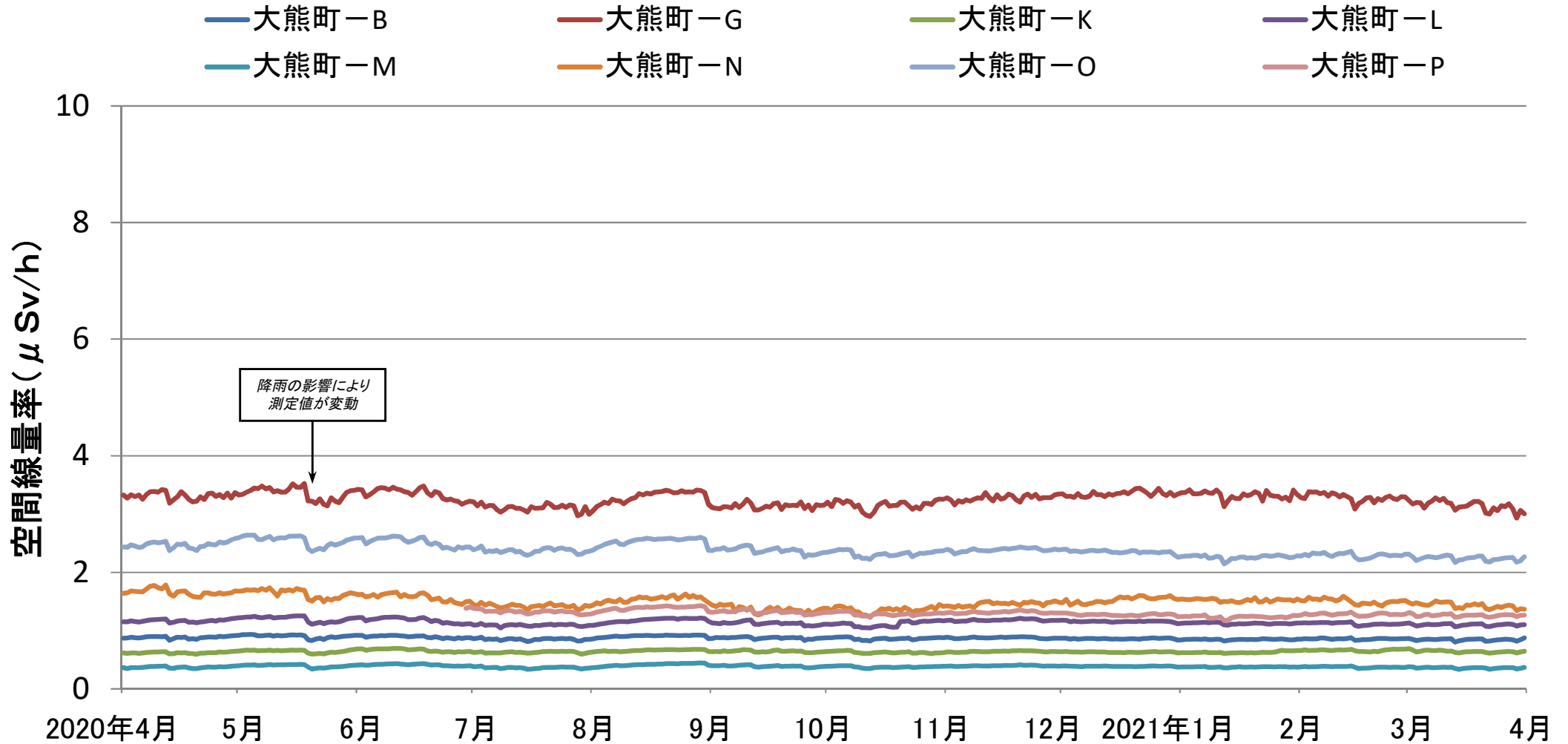


【凡例】空間線量率測定地点

■ 週次データ回収 ● (参考)過去の測定地点

# 保管場等における空間線量率の測定結果(連続測定)・大熊町

○ 降雨・積雪の影響による変動が見られたが、除去土壌等の搬入、保管による周辺への影響は見られなかった。

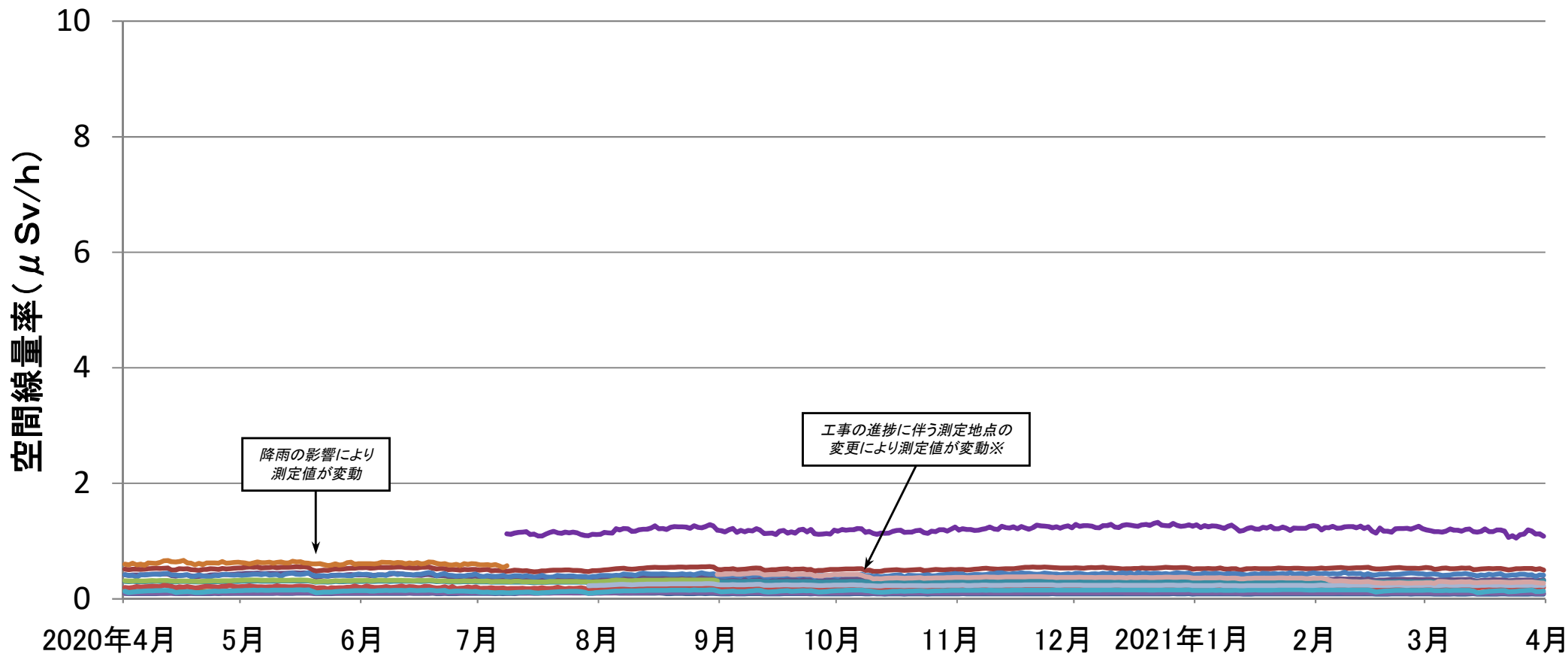


保管場等境界における空間線量率の推移(連続測定)(2020年4月1日～2021年3月31日)

# 保管場等における空間線量率の測定結果(連続測定)・双葉町

○工事の進捗に伴う測定地点の変更や降雨・積雪の影響による変動が見られたが、除去土壌等の搬入、保管による周辺への影響は見られなかった。

— 双葉町-L — 双葉町-M — 双葉町-N — 双葉町-O — 双葉町-P — 双葉町-R — 双葉町-S  
— 双葉町-T — 双葉町-U — 双葉町-W — 双葉町-X — 双葉町-Y — 双葉町-Z — 双葉町-AA



保管場等境界における空間線量率の推移(連続測定)(2020年4月1日～2021年3月31日)

※ 測定地点の変更においては、従前の地点と移設先の地点の空間線量率を測定し、変動の程度を想定した上で実施しており、変更後に変動が想定範囲内であることを確認している。