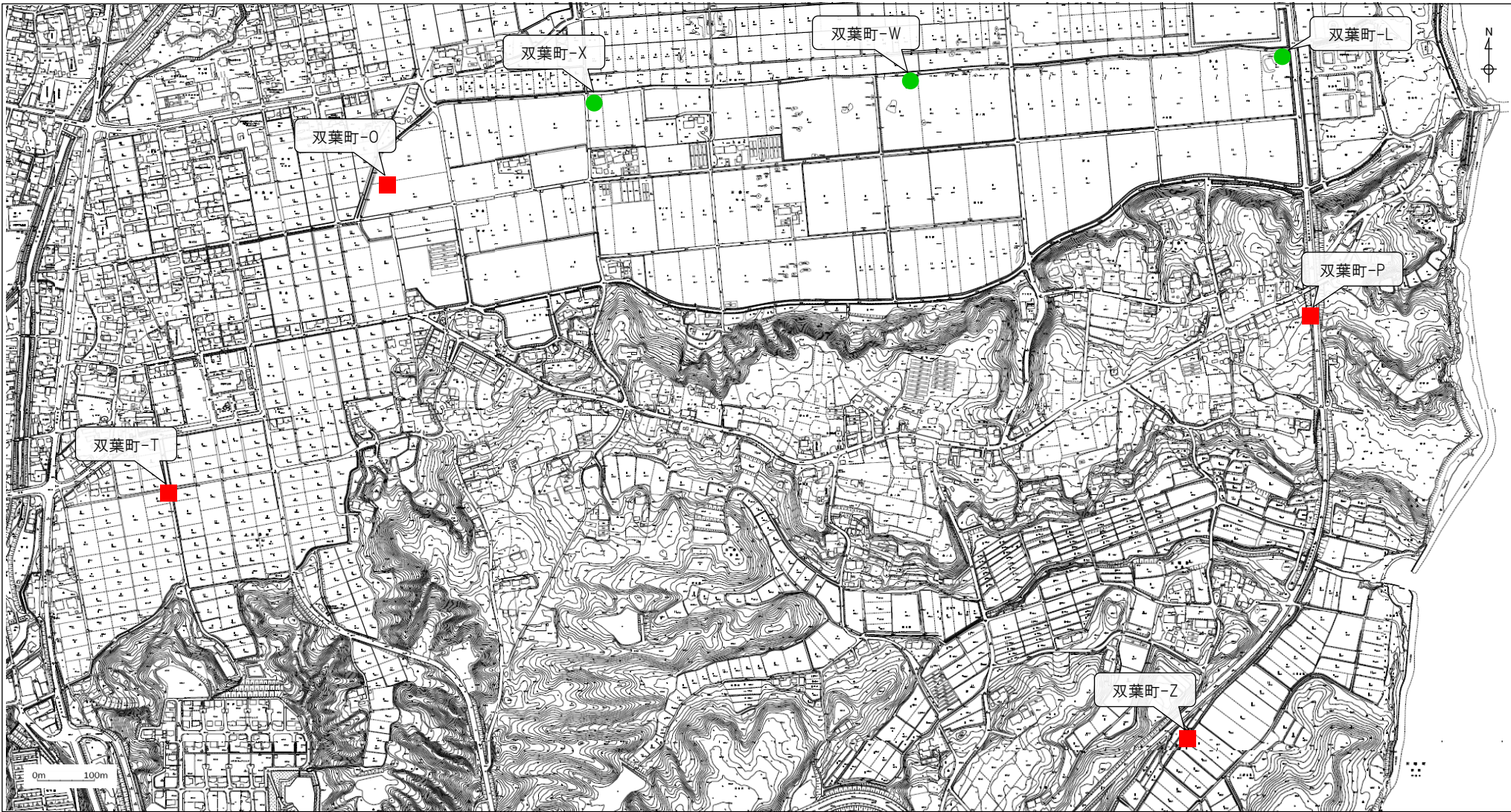


# 保管場等における空間線量率の測定地点（連続測定）（双葉町）①



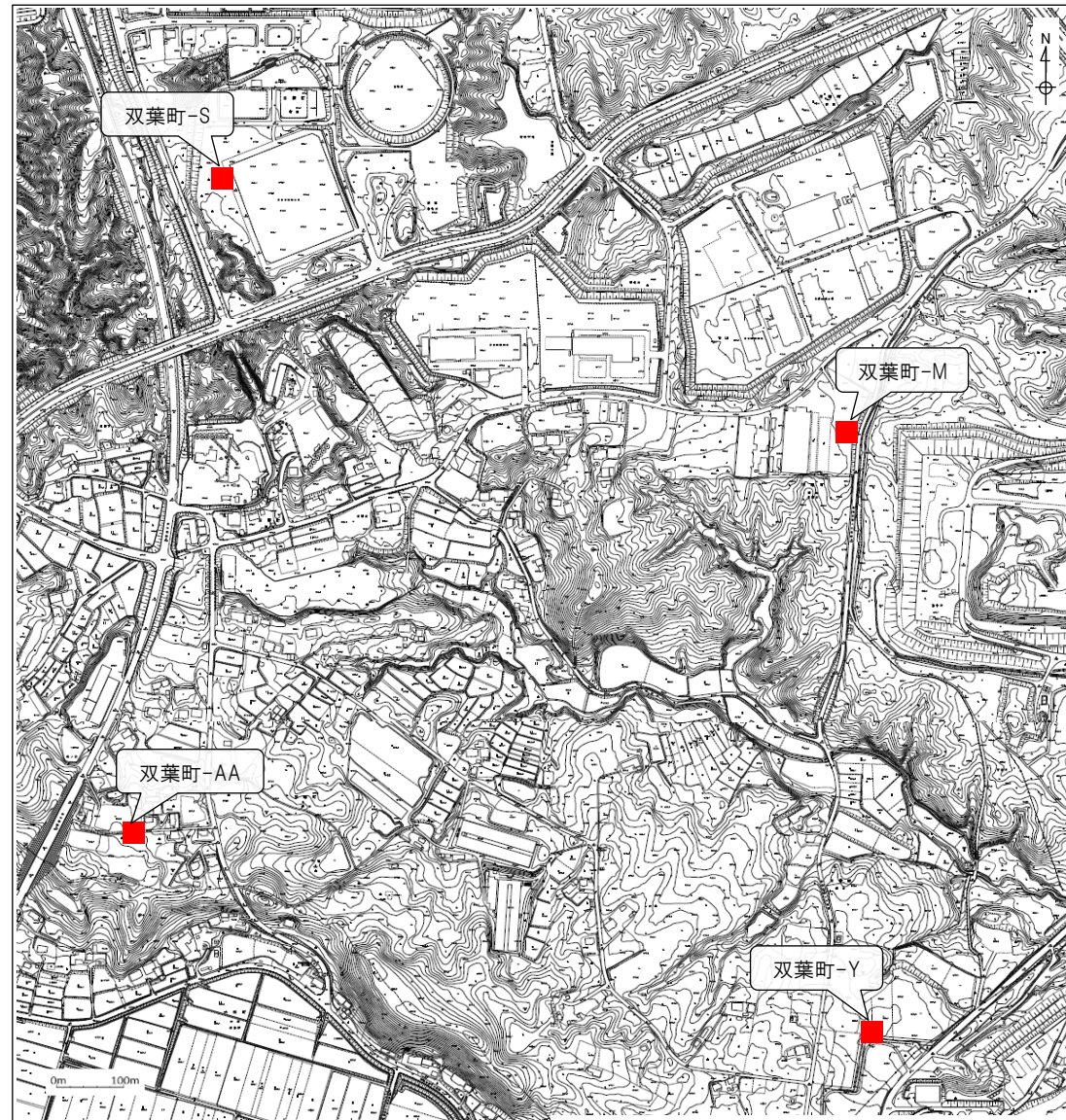
【凡例】空間線量率測定地点

● リアルタイムデータ自動送信

■ 週次データ回収



# 保管場等における空間線量率の測定地点（連続測定）（双葉町）②

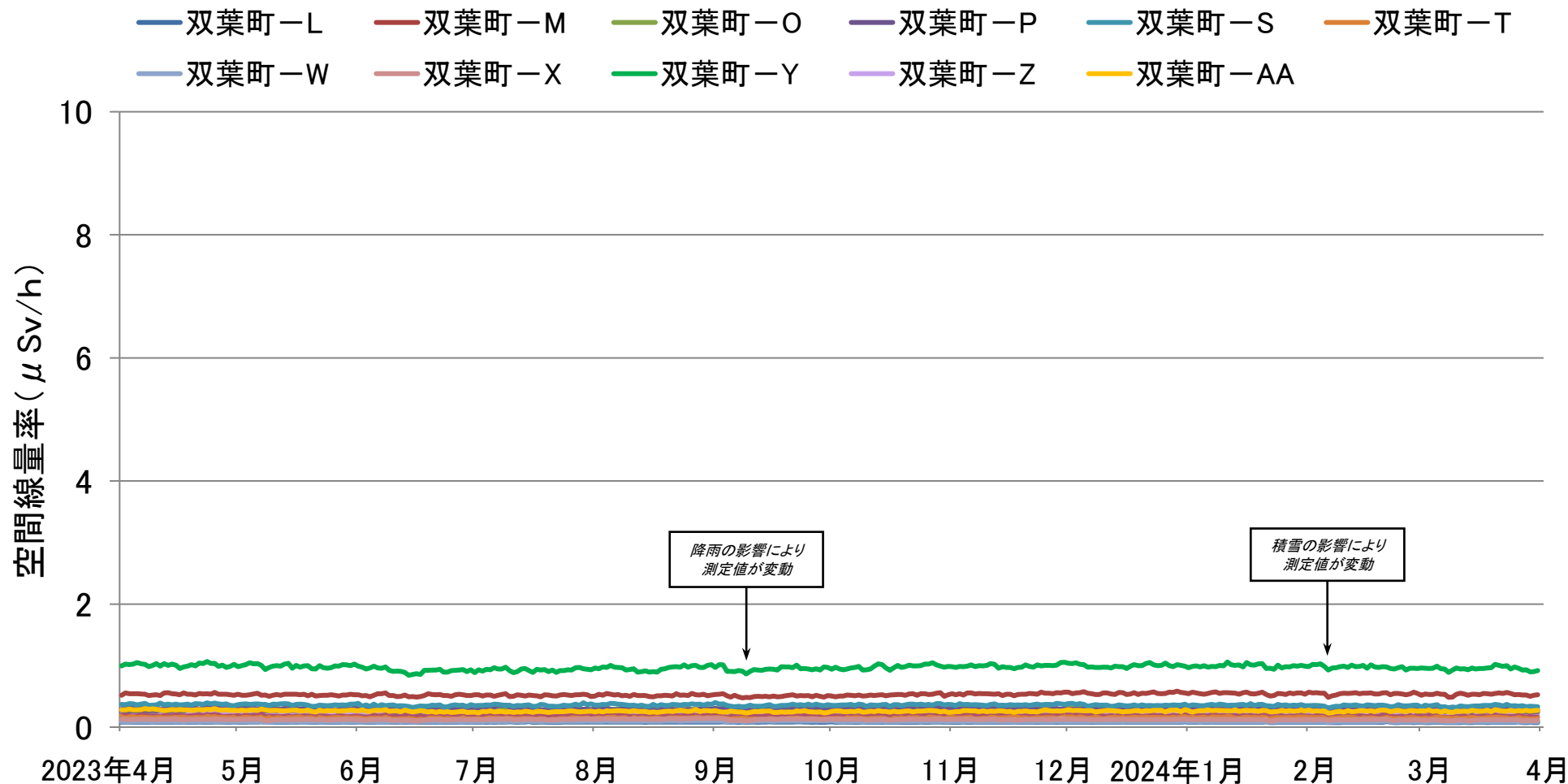


【凡例】空間線量率測定地点

■ 週次データ回収

# 保管場等における空間線量率の測定結果（連続測定）（双葉町）

○空間線量率は、降雨・積雪による変動が見られたが、除去土壤等の保管等による周辺への影響は見られなかった。



保管場等境界における空間線量率の推移(連続測定)  
(2023年4月1日 ~ 2024年3月31日)