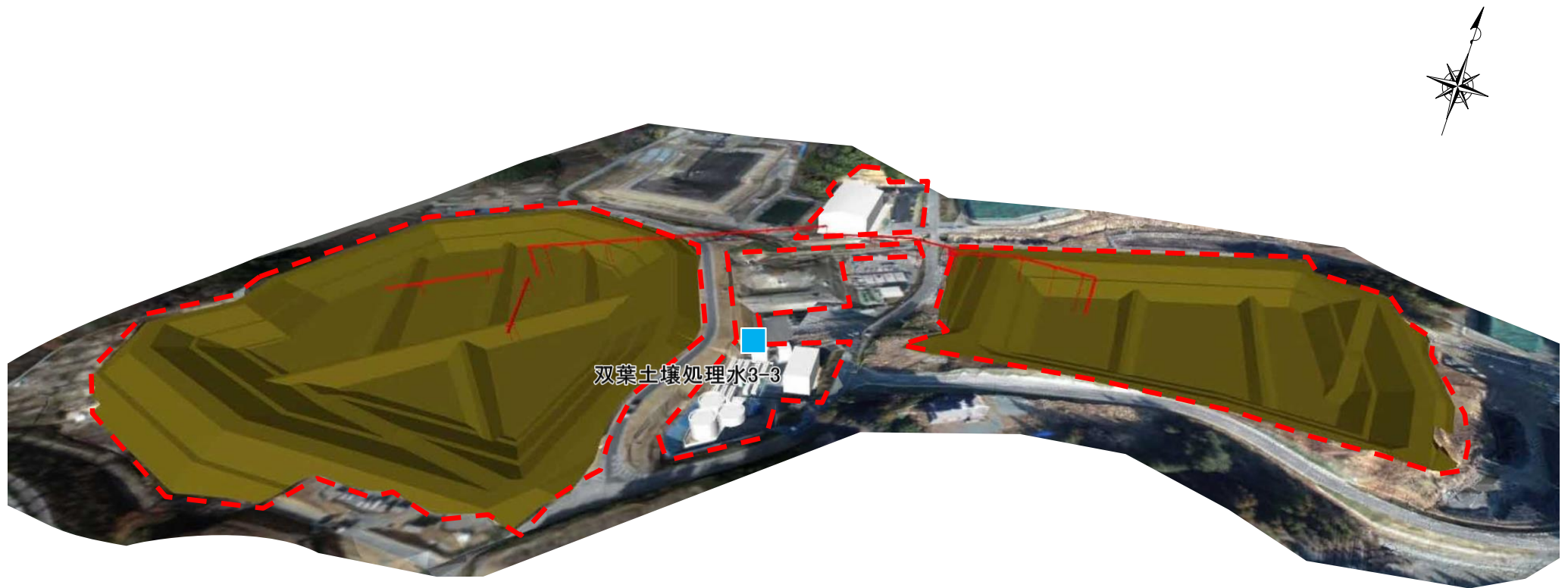


土壤貯蔵施設（双葉③工区）における 処理水中の放射能濃度の測定地点（週次測定）＜貯蔵中＞



☆ : 施設の位置



【 凡例 】

■ 処理水中の放射能濃度測定地点

土壤貯蔵施設(双葉③工区)における 処理水中の放射能濃度の測定結果(週次測定)

<処理水中の放射能濃度>

[Bq/L]

日付	地点	セシウム134	セシウム137
2024年3月11日※1	双葉土壤処理水3-3	N.D.(不検出)	1.2

※1 2024年3月12日～3月31日の期間は、浸出水処理・放流の実績がないため測定なし。

※「不検出」: 1Bq/L未満