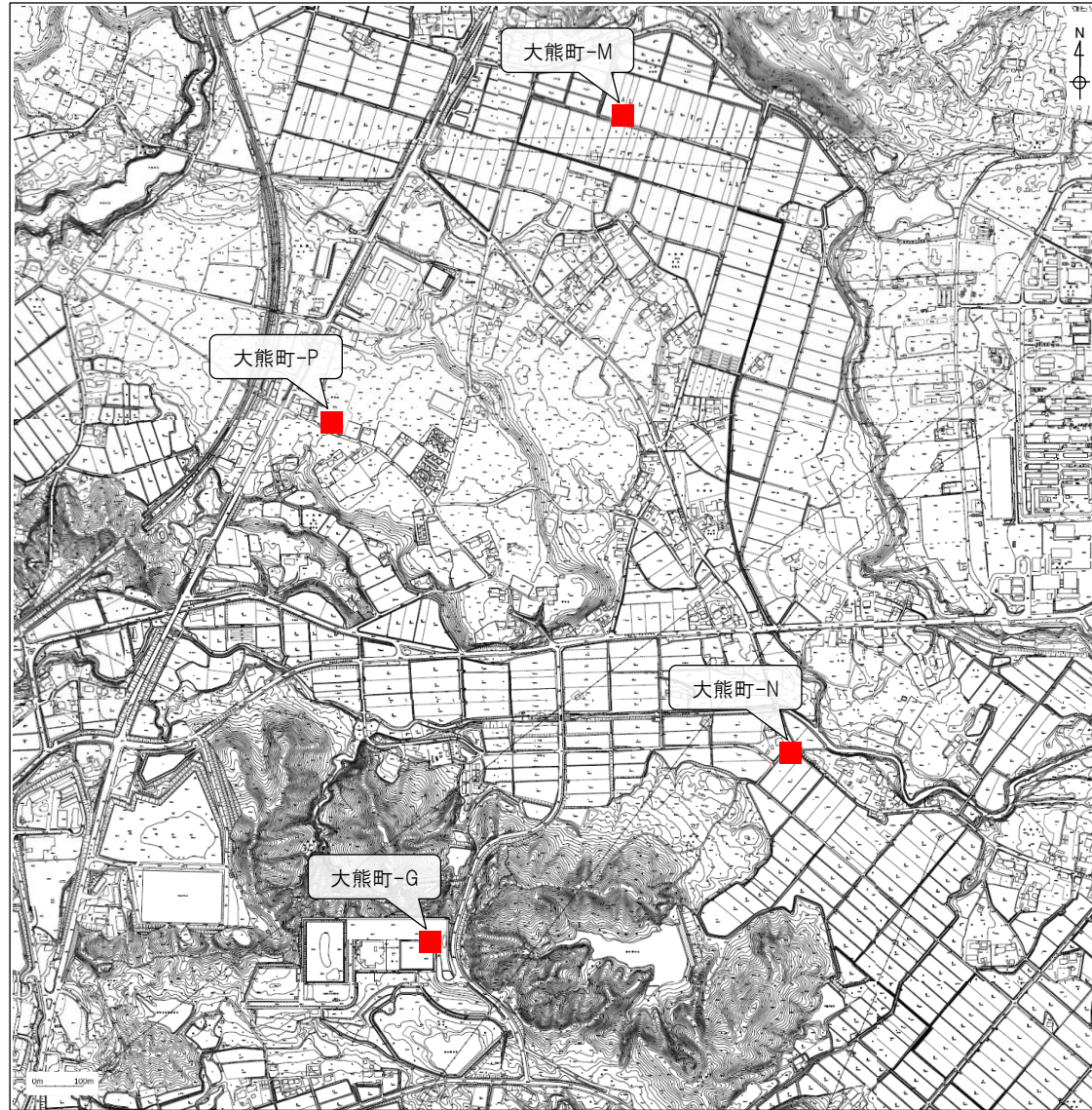


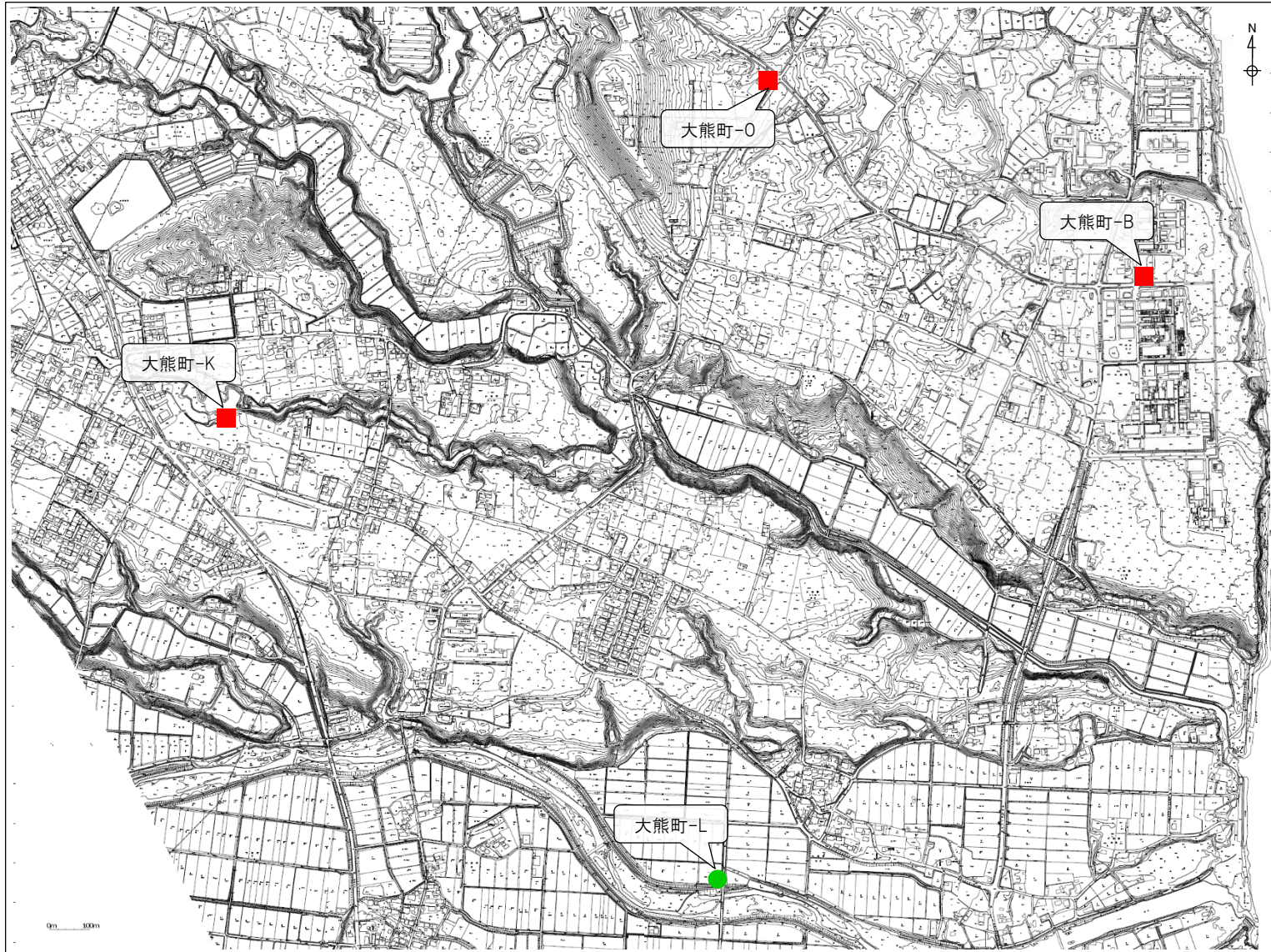
保管場等における空間線量率の測定地点（連続測定）（大熊町）①



【凡例】空間線量率測定地点

■ 週次データ回収

保管場等における空間線量率の測定地点（連続測定）（大熊町）②

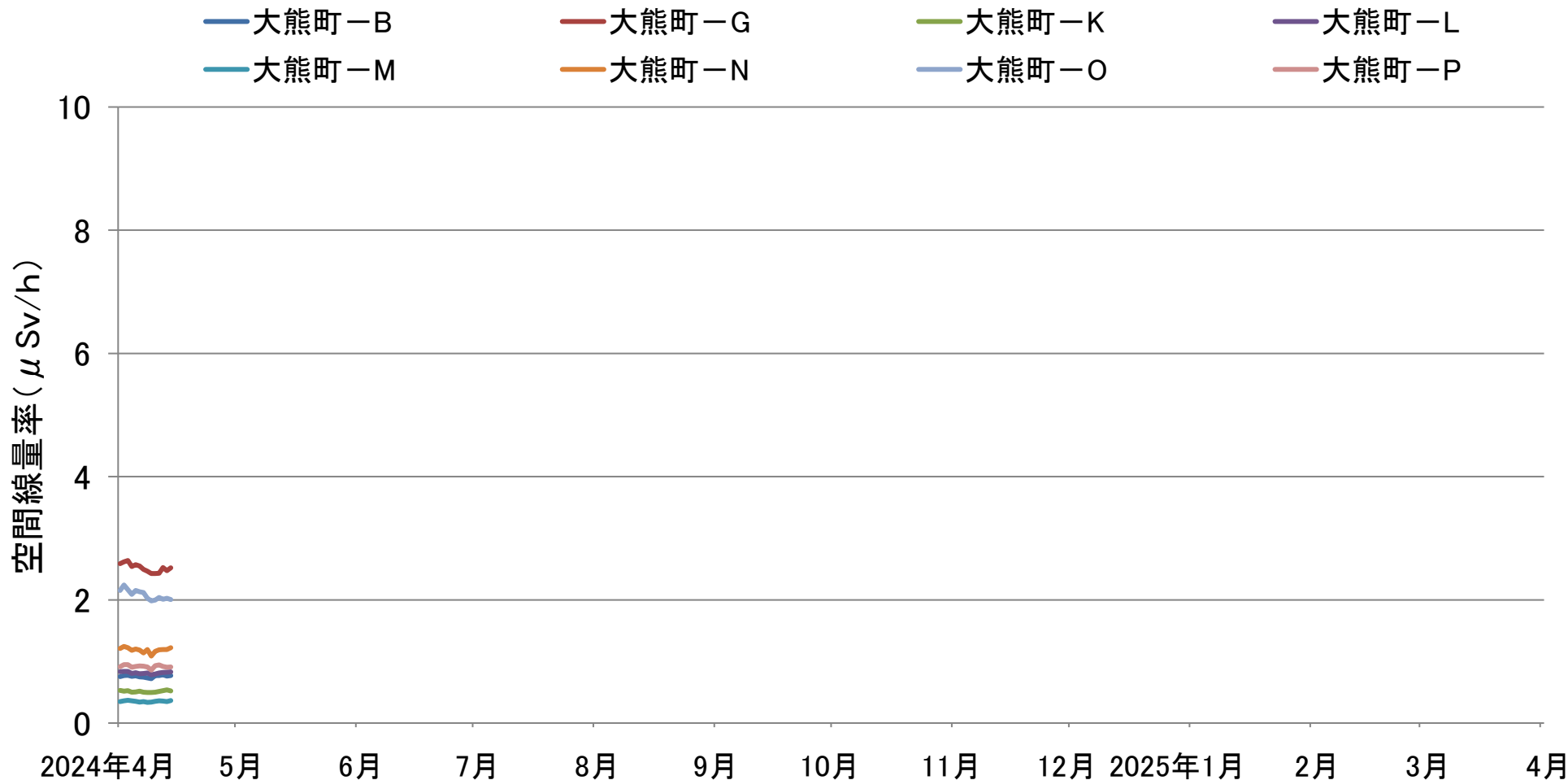


【凡例】空間線量率測定地点

● リアルタイムデータ自動送信 ■ 週次データ回収

保管場等における空間線量率の測定結果（連続測定）（大熊町）

○空間線量率は、降雨による変動が見られたが、除去土壌等の保管等による周辺への影響は見られなかった。



保管場等境界における空間線量率の推移(連続測定)
(2024年4月1日 ~ 4月14日)