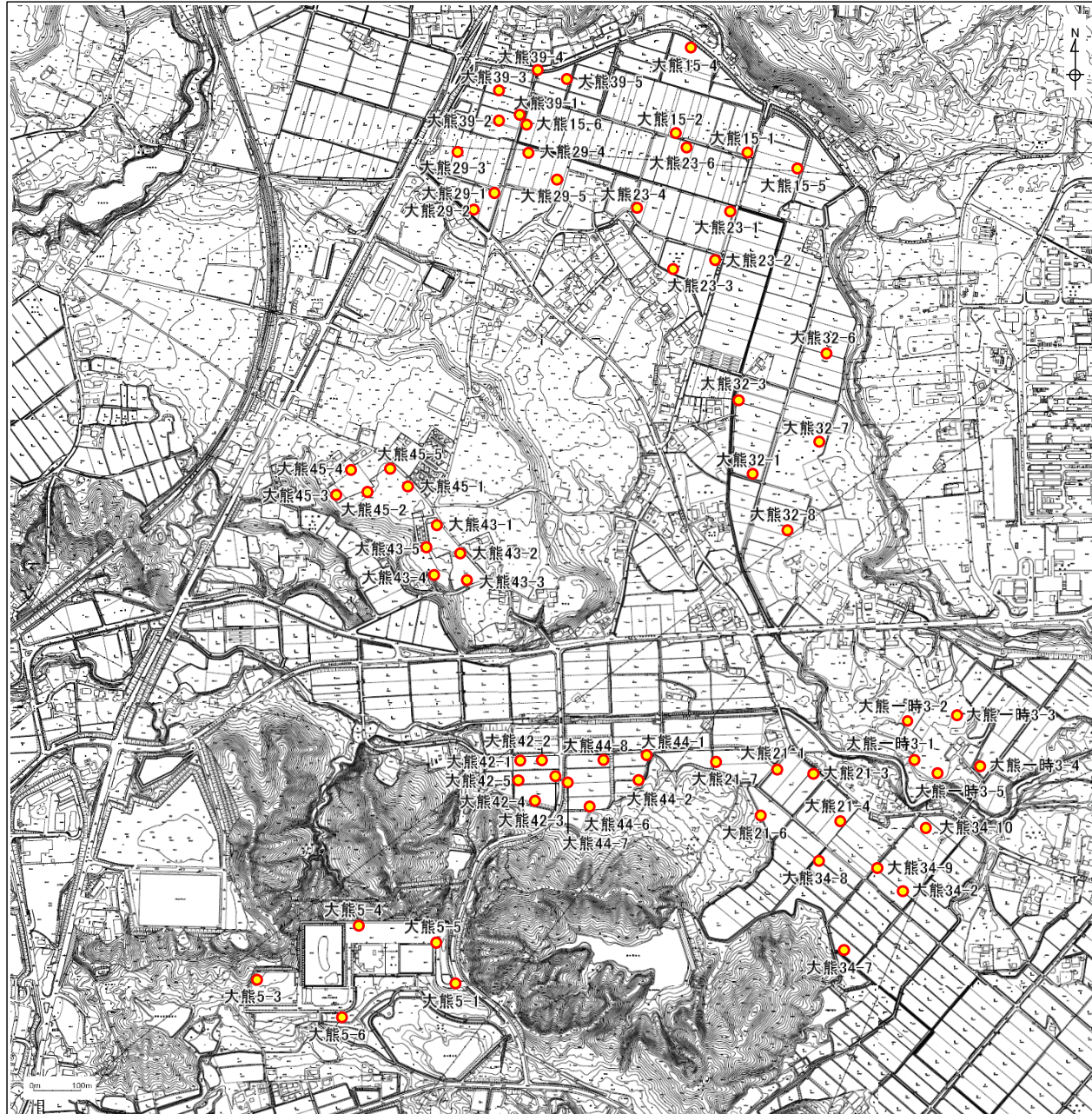


# 保管場等における空間線量率の測定地点（週次測定）（大熊町）①

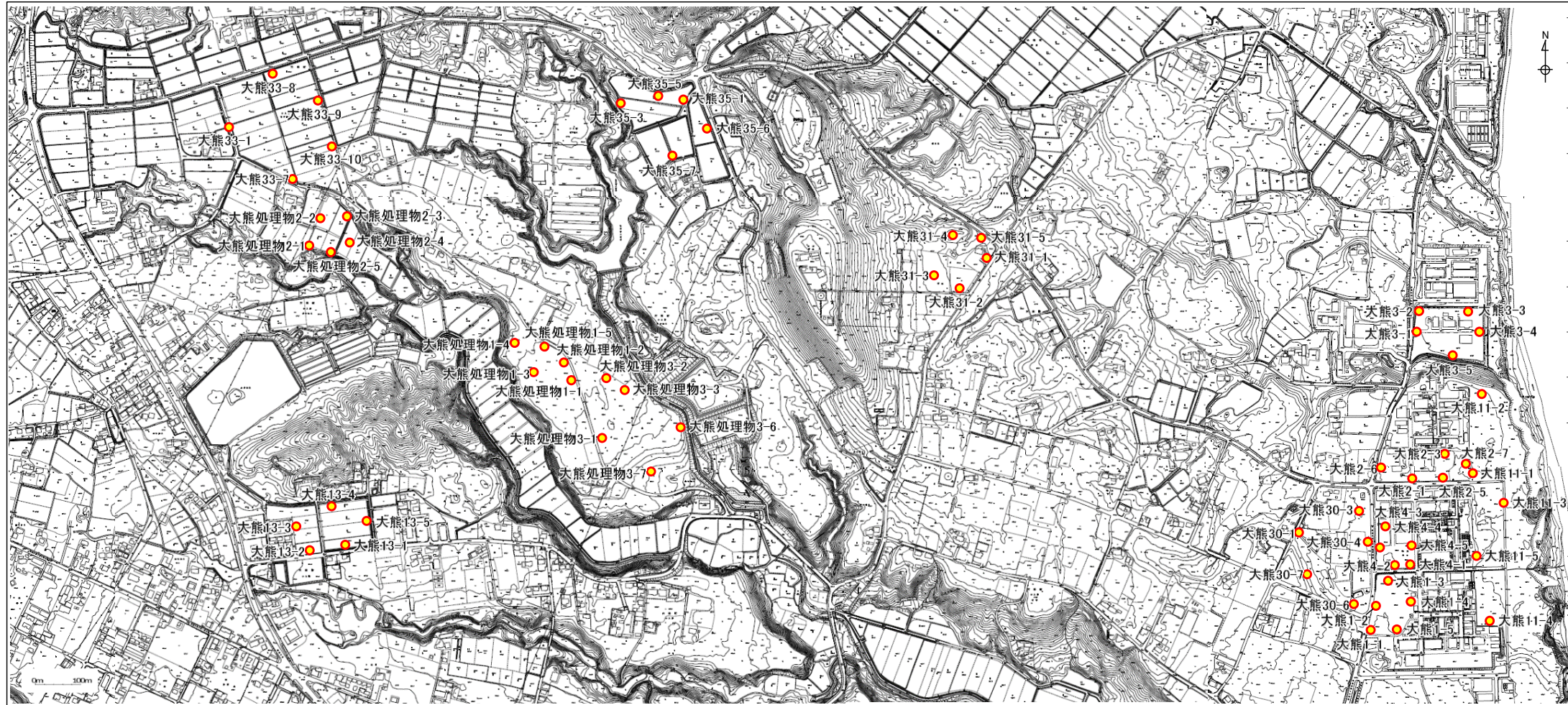


【凡例】



空間線量率測定地点

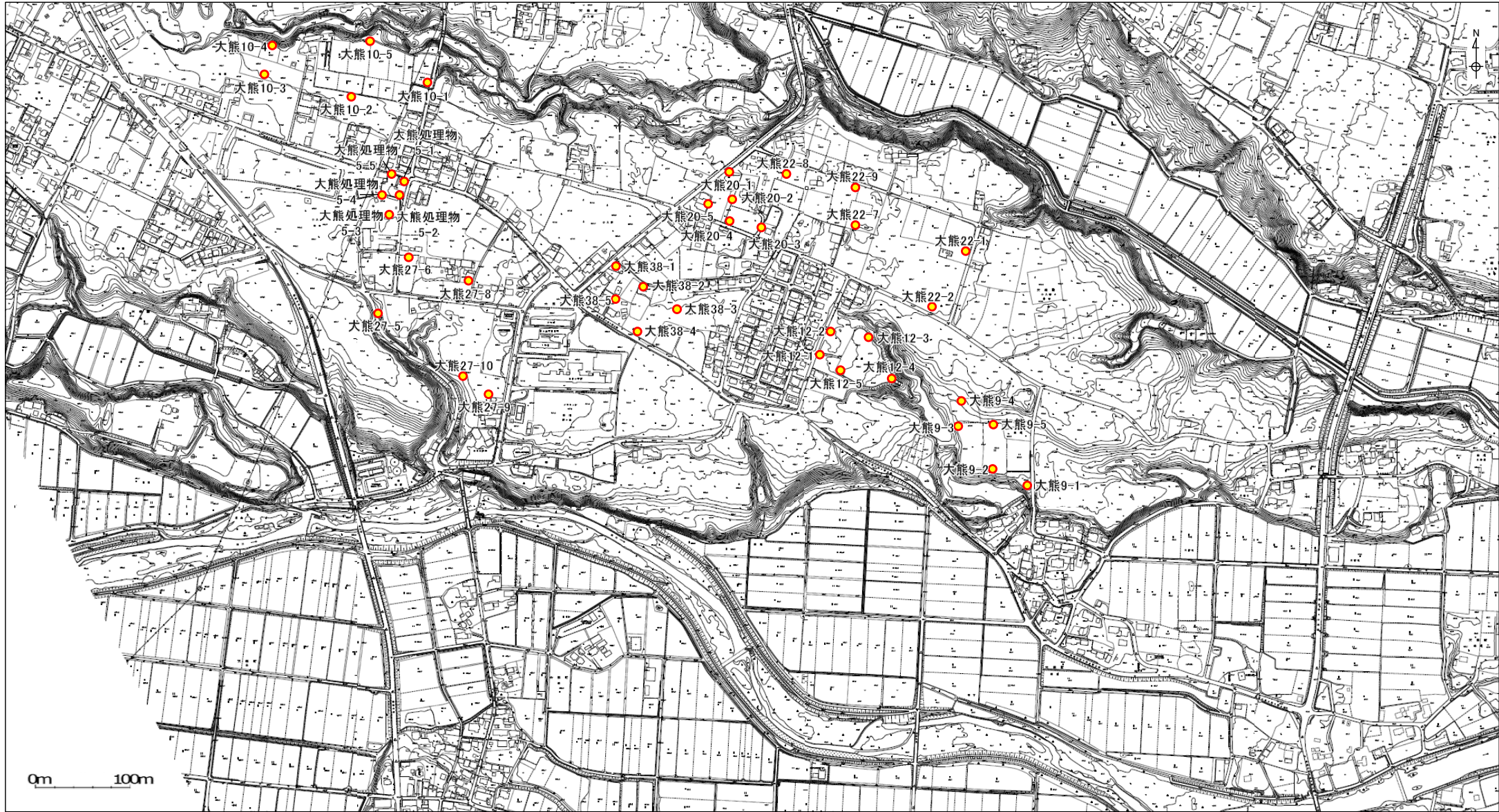
# 保管場等における空間線量率の測定地点（週次測定）（大熊町）②



【凡例】

● 空間線量率測定地点

# 保管場等における空間線量率の測定地点（週次測定）（大熊町）③



【凡例】



空間線量率測定地点

## 保管場における空間線量率のモニタリング結果(週次測定) 【大熊町】

＜空間線量率＞

[ $\mu$  Sv/h]

日付 \ 地点	大熊1-1	大熊1-2	大熊1-3	大熊1-4	大熊1-5
(工事前 2015年1月28日)	17.6	18.3	16.9	18.8	19.2
(搬入前 2015年3月12日)	8.90	1.95	5.33	3.83	4.31
<b>2024年4月8日</b>	<b>2.68</b>	<b>0.51</b>	<b>1.59</b>	<b>1.05</b>	<b>1.42</b>

日付 \ 地点	大熊2-1	大熊2-3	大熊2-5	大熊2-6	大熊2-7
(工事前 2015年1月28日)	13.2	19.4	18.8	16.7 <small>(2016年8月9日)</small>	15.8
(搬入前 2016年6月15日)	5.52	1.46	1.46	5.26 <small>(2016年10月7日)</small>	0.87 <small>(2018年8月4日)</small>
<b>2024年4月8日</b>	<b>0.78</b>	<b>1.26</b>	<b>0.54</b>	<b>2.76</b>	<b>0.48</b>

日付 \ 地点	大熊3-1	大熊3-2	大熊3-3	大熊3-4	大熊3-5
(工事前 2015年1月28日)	13.2	21.7 <small>(2015年6月)</small>	16.4 <small>(2015年6月)</small>	15.5 <small>(2015年6月)</small>	18.9
(搬入前 2015年11月17日)	7.50	7.83	4.00	5.93	1.83
<b>2024年4月8日</b>	<b>1.58</b>	<b>1.68</b>	<b>0.82</b>	<b>1.15</b>	<b>0.56</b>

凡例 工事前:保管場造成工事開始前 搬入前:保管場完成後、除去土壌搬入前

## 保管場における空間線量率のモニタリング結果(週次測定) 【大熊町】

＜空間線量率＞

[ $\mu$  Sv/h]

日付 \ 地点	大熊4-1	大熊4-2	大熊4-3	大熊4-4	大熊4-5
(工事前 2015年11月6日)	15.2	17.2	20.5	20.0	10.9
(搬入前 2016年1月25日)	2.58	2.38	2.77	3.42	2.49
<b>2024年4月8日</b>	<b>0.81</b>	<b>0.90</b>	<b>0.39</b>	<b>0.39</b>	<b>0.74</b>

日付 \ 地点	大熊5-1	大熊5-3	大熊5-4	大熊5-5	大熊5-6
(工事前 2016年6月21日)	5.24	6.04 (2016年7月23日)	6.16	7.23	11.3 (2016年6月22日)
(搬入前 2016年6月24日)	4.45	4.65	6.46	5.65	4.16 (2016年12月7日)
<b>2024年4月9日</b>	<b>1.08</b>	<b>1.66</b>	<b>1.88</b>	<b>1.39</b>	<b>1.69</b>

日付 \ 地点	大熊9-1	大熊9-2	大熊9-3	大熊9-4	大熊9-5
(工事前 2016年12月20日)	9.88	11.4	9.31	9.16	13.0
(搬入前 2017年4月7日)	2.12	1.94	2.05	2.73	2.85
<b>2024年4月10日</b>	<b>1.03</b>	<b>0.96</b>	<b>0.91</b>	<b>1.33</b>	<b>1.38</b>

凡例 工事前:保管場造成工事開始前 搬入前:保管場完成後、除去土壌搬入前

## 保管場における空間線量率のモニタリング結果(週次測定) 【大熊町】

＜空間線量率＞

[μSv/h]

日付 \ 地点	大熊10-1	大熊10-2	大熊10-3	大熊10-4	大熊10-5
(工事前 2017年1月10日)	6.83	6.95	5.99	10.0	6.79
(搬入前 2017年5月1日)	1.70	1.58	1.06 <small>(2017年11月4日)</small>	0.73 <small>(2017年11月4日)</small>	1.15
<b>2024年4月10日</b>	<b>0.69</b>	<b>0.64</b>	<b>0.46</b>	<b>0.43</b>	<b>0.56</b>

日付 \ 地点	大熊11-1	大熊11-2	大熊11-3	大熊11-4	大熊11-5
(工事前 2016年12月15日)	10.1	18.7	7.20	4.40	7.75
(搬入前 2017年10月5日)	0.80	2.50	1.47	1.17	0.91
<b>2024年4月11日</b>	<b>0.40</b>	<b>1.56</b>	<b>0.85</b>	<b>0.66</b>	<b>0.53</b>

日付 \ 地点	大熊12-1	大熊12-2	大熊12-3	大熊12-4	大熊12-5
(工事前 2017年5月9日)	9.76	8.32	10.3	5.47	9.96
(搬入前 2017年12月9日)	1.98	1.68	1.83	1.53	1.60
<b>2024年4月10日</b>	<b>1.02</b>	<b>0.89</b>	<b>1.88</b>	<b>0.81</b>	<b>0.88</b>

凡例 工事前:保管場造成工事開始前 搬入前:保管場完成後、除去土壌搬入前

## 保管場における空間線量率のモニタリング結果(週次測定) 【大熊町】

＜空間線量率＞

[μSv/h]

日付 \ 地点	大熊13-1	大熊13-2	大熊13-3	大熊13-4	大熊13-5
(工事前 2017年7月6日)	3.10	3.40	2.74	3.40	2.70
(搬入前 2018年1月5日)	0.45	0.37	0.66	0.75	0.72
2024年4月10日	0.20	0.21	0.25	0.49	0.37

日付 \ 地点	大熊15-1	大熊15-2	大熊15-4	大熊15-5	大熊15-6
(工事前 2017年11月27日)	1.90	1.60	1.90	2.60 (2018年1月24日)	1.50 (2018年3月1日)
(搬入前 2018年4月12日)	0.86	0.52	0.67	0.86	0.62 (2018年9月17日)
2024年4月12日	0.38	0.45	0.47	0.48	0.40

日付 \ 地点	大熊20-1	大熊20-2	大熊20-3	大熊20-4	大熊20-5
(工事前 2018年7月5日)	6.80	6.10	7.98	8.66	5.88
(搬入前 2019年3月1日)	1.45	1.56	2.20	1.40	1.78
2024年4月12日	0.63	0.74	1.17	0.64	0.66

凡例 工事前:保管場造成工事開始前 搬入前:保管場完成後、除去土壌搬入前

## 保管場における空間線量率のモニタリング結果(週次測定) 【大熊町】

<空間線量率>

[ $\mu$  Sv/h]

日付 \ 地点	大熊21-1	大熊21-3	大熊21-4	大熊21-6	大熊21-7
(工事前 2019年2月1日)	5.93	5.81	8.65	5.58 (2019年3月18日)	6.63 (2019年3月18日)
(搬入前 2019年5月23日)	0.87	1.21	1.12	1.59 (2019年9月7日)	1.63 (2019年9月7日)
2024年4月10日	0.60	0.96	0.89	1.24	1.30

日付 \ 地点	大熊22-1	大熊22-2	大熊22-7	大熊22-8	大熊22-9
(工事前 2019年2月13日)	9.53	8.64	6.65	7.51	8.01
(搬入前 2019年6月27日)	1.51	1.92	2.57 (2019年9月13日)	1.46 (2019年9月13日)	1.65 (2019年9月13日)
2024年4月12日	0.98	1.24	1.43	0.80	0.99

日付 \ 地点	大熊23-1	大熊23-2	大熊23-3	大熊23-4	大熊23-6
(工事前 2019年2月15日)	1.84	3.16	4.80	2.20	1.55 (2019年4月13日)
(搬入前 2019年7月17日)	0.31	0.63	0.96	0.59	0.40 (2020年1月24日)
2024年4月9日	0.32	0.40	0.83	0.52	0.53

凡例 工事前:保管場造成工事開始前 搬入前:保管場完成後、除去土壌搬入前



## 保管場における空間線量率のモニタリング結果(週次測定) 【大熊町】

＜空間線量率＞

[ $\mu$  Sv/h]

地点 日付	大熊27-5	大熊27-6	大熊27-8	大熊27-9	大熊27-10
(工事前 2019年5月29日)	7.81	6.39	6.09	6.52	6.16
(搬入前 2019年8月3日)	2.37	1.57 <small>(2019年11月1日)</small>	1.35 <small>(2019年11月1日)</small>	1.79 <small>(2020年2月10日)</small>	1.72 <small>(2020年2月10日)</small>
<b>2024年4月8日</b>	<b>1.53</b>	<b>1.14</b>	<b>1.13</b>	<b>1.30</b>	<b>1.31</b>

地点 日付	大熊29-1	大熊29-2	大熊29-3	大熊29-4	大熊29-5
(工事前 2019年3月2日)	4.49	6.70	3.62	1.98	2.55
(搬入前 2019年10月24日)	0.82	1.29	0.72	0.57	0.76
<b>2024年4月9日</b>	<b>0.46</b>	<b>0.96</b>	<b>0.46</b>	<b>0.38</b>	<b>0.51</b>

地点 日付	大熊30-1	大熊30-3	大熊30-4	大熊30-6	大熊30-7
(工事前 2019年3月2日)	12.1	11.1	5.43	15.5	12.1
(搬入前 2019年10月18日)	2.25	2.14	0.87	2.01 <small>(2020年1月7日)</small>	1.04 <small>(2020年1月7日)</small>
<b>2024年4月12日</b>	<b>0.82</b>	<b>1.32</b>	<b>0.67</b>	<b>1.20</b>	<b>0.81</b>

凡例 工事前:保管場造成工事開始前 搬入前:保管場完成後、除去土壌搬入前

## 保管場における空間線量率のモニタリング結果(週次測定) 【大熊町】

＜空間線量率＞

[ $\mu$  Sv/h]

日付 \ 地点	大熊31-1	大熊31-2	大熊31-3	大熊31-4	大熊31-5
(工事前 2019年2月14日)	13.2	13.9	15.1	12.1	14.8
(搬入前 2019年10月29日)	1.22	1.81	1.32	1.84	2.57
<b>2024年4月8日</b>	<b>1.07</b>	<b>1.52</b>	<b>1.54</b>	<b>1.37</b>	<b>1.54</b>

日付 \ 地点	大熊32-1	大熊32-3	大熊32-6	大熊32-7	大熊32-8
(工事前 2019年2月13日)	5.21	6.35	5.19	4.57	10.1
(搬入前 2019年11月30日)	0.51	1.30	1.03 (2019年12月26日)	0.86 (2020年1月22日)	2.05 (2020年2月10日)
<b>2024年4月9日</b>	<b>0.35</b>	<b>0.91</b>	<b>0.81</b>	<b>0.68</b>	<b>1.42</b>

日付 \ 地点	大熊33-1	大熊33-7	大熊33-8	大熊33-9	大熊33-10
(工事前 2018年4月20日)	4.28	3.26 (2019年7月25日)	6.11	4.10	4.78
(搬入前 2019年12月24日)	0.40	1.06 (2020年2月3日)	0.47 (2020年5月21日)	0.61 (2020年5月21日)	0.48 (2020年5月21日)
<b>2024年4月8日</b>	<b>0.39</b>	<b>0.65</b>	<b>0.39</b>	<b>0.59</b>	<b>0.60</b>

凡例 工事前:保管場造成工事開始前 搬入前:保管場完成後、除去土壌搬入前

## 保管場における空間線量率のモニタリング結果(週次測定) 【大熊町】

<空間線量率>

[ $\mu$ Sv/h]

日付 \ 地点	大熊34-2	大熊34-7	大熊34-8	大熊34-9	大熊34-10
(工事前 2019年2月14日)	4.72	5.70	5.29 (2019年2月19日)	6.16 (2019年2月6日)	5.41 (2019年1月29日)
(搬入前 2019年12月24日)	1.21	1.68 (2020年2月24日)	1.36 (2020年6月3日)	2.03 (2020年7月20日)	0.79 (2020年7月20日)
2024年4月10日	0.69	1.63	0.98	1.40	0.61

日付 \ 地点	大熊35-1	大熊35-3	大熊35-5	大熊35-6	大熊35-7
(工事前 2019年9月10日)	3.21	3.70	4.09	2.56	4.57
(搬入前 2020年1月6日)	1.38	1.24	0.67	0.97 (2020年3月24日)	0.93 (2020年3月24日)
2024年4月10日	0.54	1.06	0.62	0.77	1.14

日付 \ 地点	大熊38-1	大熊38-2	大熊38-3	大熊38-4	大熊38-5
(工事前 2019年1月11日)	6.78	7.09	9.38	7.95	7.23
(搬入前 2020年5月21日)	0.74	1.36	0.65	0.91	0.86
2024年4月10日	0.38	0.97	0.41	0.72	0.62

凡例 工事前:保管場造成工事開始前 搬入前:保管場完成後、除去土壌搬入前

## 保管場における空間線量率のモニタリング結果(週次測定) 【大熊町】

＜空間線量率＞

[μSv/h]

地点 日付	大熊39-1	大熊39-2	大熊39-3	大熊39-4	大熊39-5
(工事前 2019年5月11日)	1.69	1.70	1.46	1.46	1.67
(搬入前 2020年6月3日)	0.31	0.43	0.42	0.63	0.47
2024年4月9日	0.28	0.35	0.35	0.36	0.30

地点 日付	大熊42-1	大熊42-2	大熊42-3	大熊42-4	大熊42-5
(工事前 2019年9月14日)	9.61	7.63	4.67	7.08	7.00
(搬入前 2020年11月4日)	1.45	1.62	1.21	1.51	1.52
2024年4月12日	1.01	1.27	0.96	1.27	1.17

地点 日付	大熊43-1	大熊43-2	大熊43-3	大熊43-4	大熊43-5
(工事前 2019年11月18日)	7.48	12.7	10.3	11.9	8.52
(搬入前 2020年11月30日)	1.80	2.42	2.08	1.50	1.42
2024年4月9日	1.21	1.72	1.57	1.15	1.03

凡例 工事前:保管場造成工事開始前 搬入前:保管場完成後、除去土壌搬入前

## 保管場における空間線量率のモニタリング結果(週次測定) 【大熊町】

<空間線量率>

[ $\mu$  Sv/h]

地点 日付	大熊44-1	大熊44-2	大熊44-6	大熊44-7	大熊44-8
(工事前 2019年9月27日)	6.64	6.69	5.77	6.59	4.89
(搬入前 2021年1月7日)	1.25	1.61	1.39	1.68	1.05
2024年4月9日	1.10	1.41	1.01	1.19	0.70

地点 日付	大熊45-1	大熊45-2	大熊45-3	大熊45-4	大熊45-5
(工事前 2019年11月18日)	9.25	6.01	6.12	4.76	4.78
(搬入前 2020年11月18日)	1.76	1.94	1.45	1.06	1.54
2024年4月9日	1.04	1.48	1.04	0.74	1.00

凡例 工事前:保管場造成工事開始前 搬入前:保管場完成後、除去土壌搬入前

## 保管場における空間線量率のモニタリング結果(週次測定) 【大熊町】

＜空間線量率＞

[ $\mu$  Sv/h]

日付	地点	大熊一時3-1	大熊一時3-2	大熊一時3-3	大熊一時3-4	大熊一時3-5
(工事前 2018年7月6日)		3.51	6.15	4.12	6.92	11.2
(搬入前 2019年8月1日)		0.70	0.59	0.49	0.93	0.95
2024年4月10日		0.44	0.45	0.44	0.70	0.63

凡例	工事前:保管場造成工事開始前	搬入前:保管場完成後、除去土壌搬入前
----	----------------	--------------------

## 空間線量率のモニタリング結果(週次測定) 【分別処理物置場(大熊町)】

<空間線量率>

(大熊②工区、第1期)

[ $\mu$  Sv/h]

日付 \ 地点	大熊処理物1-1	大熊処理物1-2	大熊処理物1-3	大熊処理物1-4	大熊処理物1-5
(工事前 2017年6月8日)	3.92	4.01	4.07	4.87	4.61
(搬入前 2017年9月15日)	0.45	0.51	0.53	0.63	0.36
2024年4月10日	0.17	0.25	0.22	0.25	0.21

(大熊①工区)

日付 \ 地点	大熊処理物2-1	大熊処理物2-2	大熊処理物2-3	大熊処理物2-4	大熊処理物2-5
(工事前 2017年7月17日)	4.85	4.81	3.73	3.80	3.33
(搬入前 2018年8月10日)	0.85	0.59	3.22	0.91	1.21
2024年4月10日	0.43	0.26	0.31	0.32	0.47

凡例    工事前:保管場造成工事開始前    搬入前:保管場完成後、保管容器搬入前

## 空間線量率のモニタリング結果(週次測定) 【分別処理物置場(大熊町)】

<空間線量率>

(大熊②工区、第2期)

[ $\mu$  Sv/h]

日付 \ 地点	大熊処理物3-1	大熊処理物3-2	大熊処理物3-3	大熊処理物3-6	大熊処理物3-7
(工事前 2017年7月21日)	4.97	4.04	7.51	10.6	10.1
(搬入前 2018年8月29日)	3.35	0.31	1.52	2.35 (2019年4月22日)	0.72 (2019年6月5日)
2024年4月10日	0.22	0.18	0.48	0.95	0.37

(大熊③工区)

[ $\mu$  Sv/h]

日付 \ 地点	大熊処理物5-1	大熊処理物5-2	大熊処理物5-3	大熊処理物5-4	大熊処理物5-5
(工事前 2019年3月19日)	7.16	5.32	4.88	7.11	6.78
(搬入前 2019年6月20日)	1.56	1.57	1.60	1.57	1.63
2024年4月8日	0.85	1.17	0.98	0.83	0.84

凡例	工事前:保管場造成工事開始前	搬入前:保管場完成後、保管容器搬入前
----	----------------	--------------------

(大熊④工区)

※当該分別処理物置場に隣接する保管場(大熊34)とともに5地点で測定。