

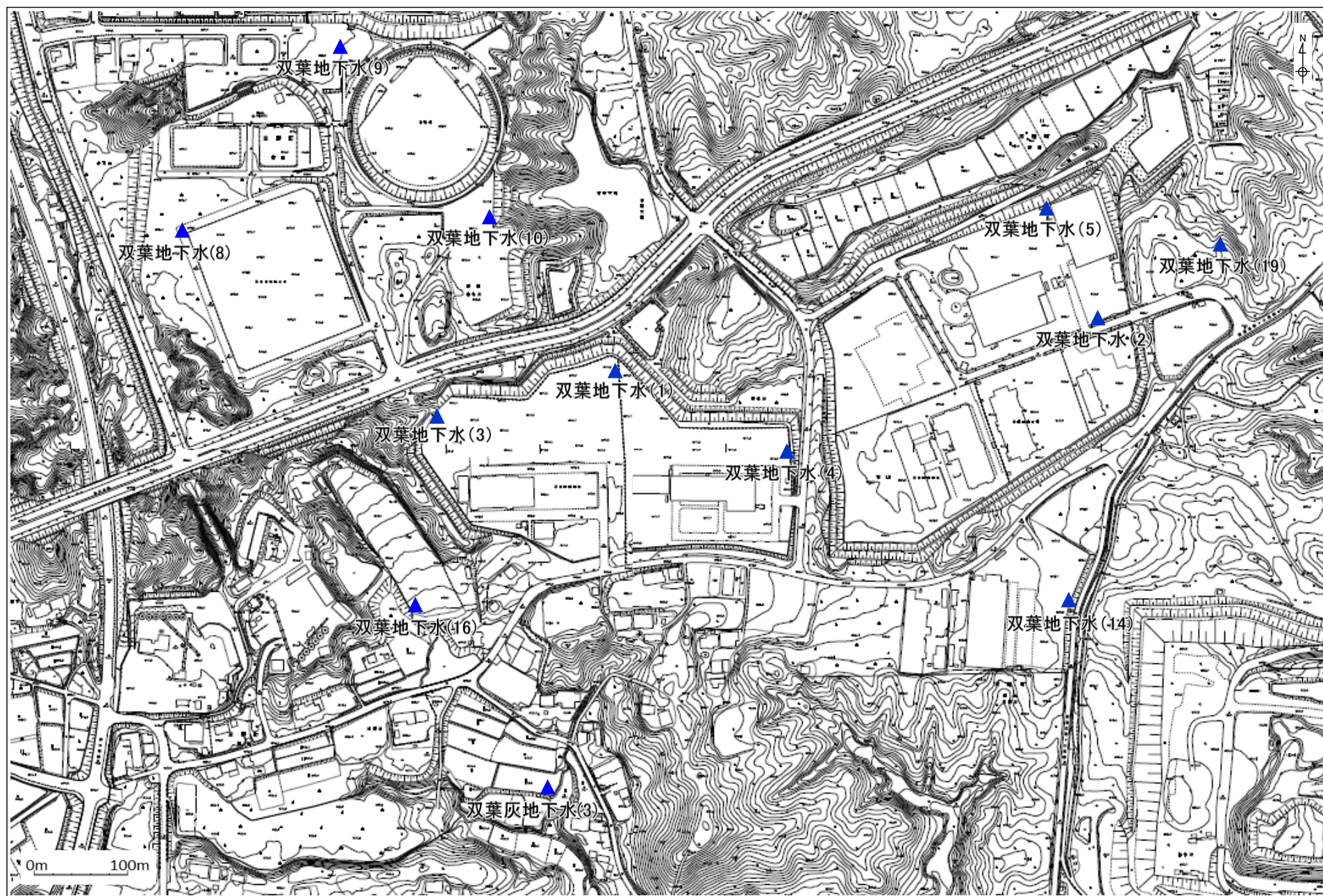
保管場等における地下水中の放射能濃度の測定地点（月次測定）（双葉町）①



【凡例】

▲ 地下水中の放射能濃度測定地点

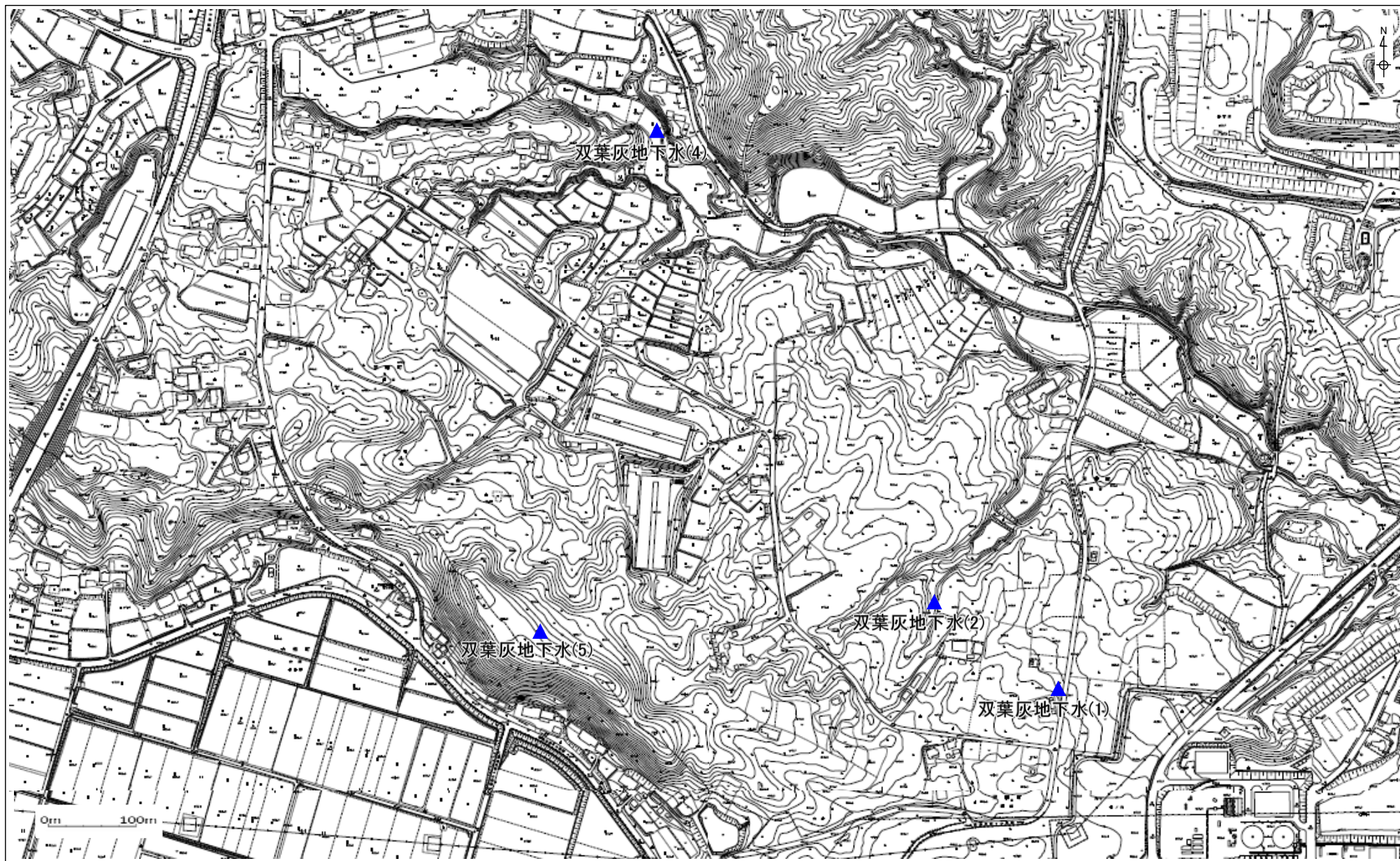
保管場等における地下水中の放射能濃度の測定地点（月次測定）（双葉町）②



【凡例】

▲ 地下水中の放射能濃度測定地点

保管場等における地下水中の放射能濃度の測定地点（月次測定）（双葉町）③



【凡例】

▲ 地下水中の放射能濃度測定地点

保管場における地下水中の放射能濃度のモニタリング結果(月次測定)
【双葉町】

<地下水中の放射能濃度>

[Bq/L]

日付	地点	セシウム134	セシウム137
2024年3月14日	双葉地下水(1)	N.D.(不検出)	N.D.(不検出)
2024年3月14日	双葉地下水(2)	N.D.(不検出)	N.D.(不検出)
2024年3月14日	双葉地下水(3)	N.D.(不検出)	N.D.(不検出)
2024年3月14日	双葉地下水(4)	N.D.(不検出)	N.D.(不検出)
2024年3月14日	双葉地下水(5)	N.D.(不検出)	N.D.(不検出)
2024年3月14日	双葉地下水(8)	N.D.(不検出)	N.D.(不検出)
2024年3月14日	双葉地下水(9)	N.D.(不検出)	N.D.(不検出)
2024年3月14日	双葉地下水(10)	N.D.(不検出)	N.D.(不検出)
2024年3月14日	双葉地下水(14)	N.D.(不検出)	N.D.(不検出)
2024年3月14日	双葉地下水(16)	N.D.(不検出)	N.D.(不検出)
2024年4月4日	双葉地下水(18)	N.D.(不検出)	N.D.(不検出)

※「不検出」:1Bq/L未満

保管場における地下水中の放射能濃度のモニタリング結果(月次測定)
【双葉町】

<地下水中の放射能濃度>

[Bq/L]

日付	地点	セシウム134	セシウム137
2024年3月14日	双葉地下水(19)	N.D.(不検出)	N.D.(不検出)
2024年4月4日	双葉地下水(21)	N.D.(不検出)	N.D.(不検出)
2024年4月4日	双葉地下水(28)	N.D.(不検出)	N.D.(不検出)

※「不検出」:1Bq/L未満

保管場における地下水中の放射能濃度のモニタリング結果(月次測定)
【双葉町】

<地下水中の放射能濃度>

[Bq/L]

日付	地点	セシウム134	セシウム137
2024年3月12日	双葉灰地下水(1)	N.D.(不検出)	N.D.(不検出)
2024年3月12日	双葉灰地下水(2)	N.D.(不検出)	N.D.(不検出)
2024年3月12日	双葉灰地下水(3)	N.D.(不検出)	N.D.(不検出)
2024年3月12日	双葉灰地下水(4)	N.D.(不検出)	N.D.(不検出)
2024年3月12日	双葉灰地下水(5)	N.D.(不検出)	N.D.(不検出)

※「不検出」: 1Bq/L未満