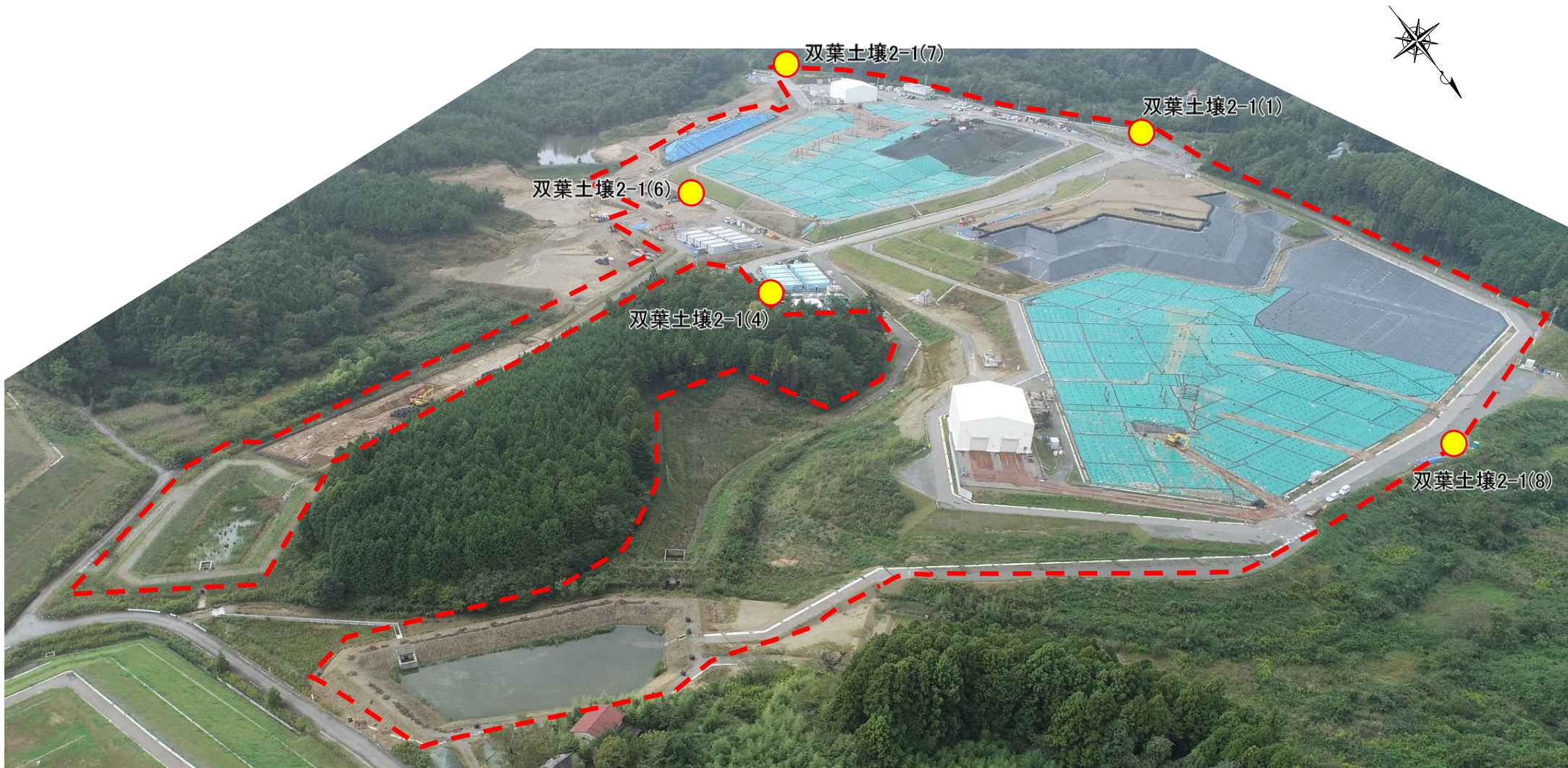


土壌貯蔵施設（双葉①工区西側）における 空間線量率の測定地点（月次測定）＜貯蔵中＞



☆ : 施設の位置



【凡例】

● 空間線量率測定地点

土壤貯蔵施設(双葉①工区西側)における 空間線量率の測定結果(月次測定)

<空間線量率>

[μ Sv/h]

日付	地点	双葉土壤2-1(1)	双葉土壤2-1(4)	双葉土壤2-1(6)	双葉土壤2-1(7)	双葉土壤2-1(8)
(工事前 2017年8月23日)		5.32	3.96	7.29 (2018年8月31日)	8.37 (2018年8月31日)	4.71 (2018年9月20日)
(貯蔵前 2018年9月17日)		3.85	0.73	0.19 (2020年4月3日)	0.61 (2020年4月3日)	0.39 (2022年1月20日)
2024年4月10日		1.99	0.46	0.19	0.48	0.36

凡例	工事前: 施設造成工事開始前	貯蔵前: 施設完成後、分別土壤搬入前
----	----------------	--------------------