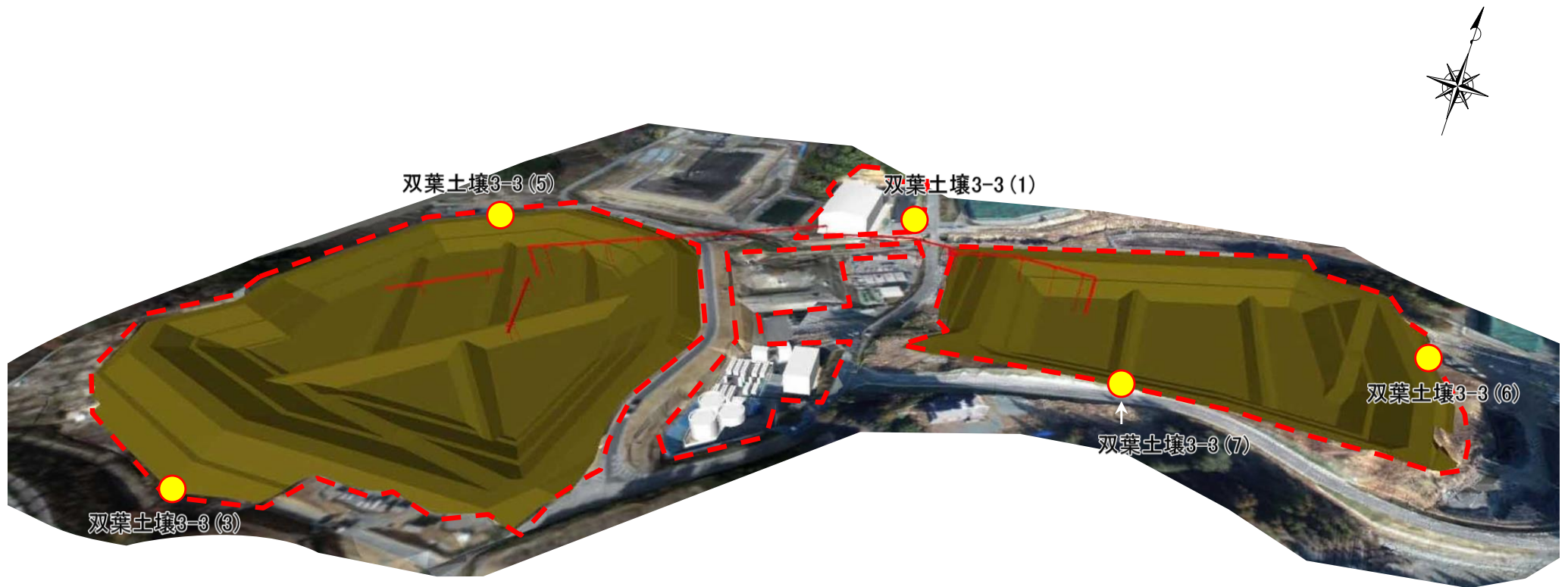


土壤貯蔵施設（双葉③工区）における 空間線量率の測定地点（月次測定）＜貯蔵中＞



☆ : 施設の位置



【凡例】

● 空間線量率測定地点

土壤貯蔵施設(双葉③工区)における 空間線量率の測定結果(月次測定)

<空間線量率>

[μ Sv/h]

地点 日付	双葉土壤3-3(1)	双葉土壤3-3(3)	双葉土壤3-3(5)	双葉土壤3-3(6)	双葉土壤3-3(7)
(工事前 2018年6月21日)	0.63	1.05	0.73	0.21 <small>(2020年8月22日)</small>	0.27 <small>(2020年8月22日)</small>
(貯蔵前 2019年12月21日)	0.16	0.25	0.20	0.15 <small>(2021年12月16日)</small>	0.15 <small>(2021年12月16日)</small>
2024年4月10日	0.15	0.22	0.18	0.15	0.18

凡例	工事前: 施設造成工事開始前	貯蔵前: 施設完成後、分別土壤搬入前
----	----------------	--------------------