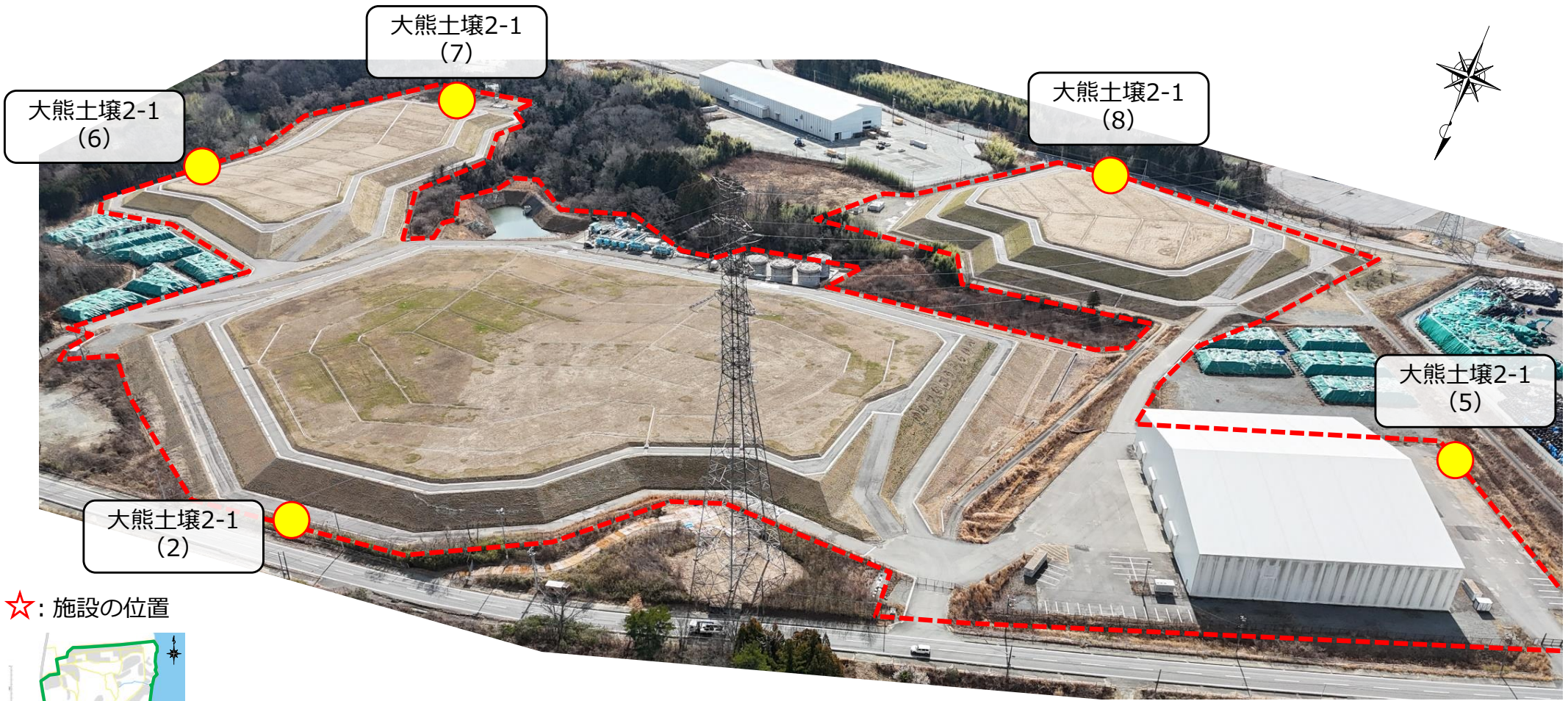


土壌貯蔵施設（大熊①工区）における 空間線量率の測定地点（月次測定）＜貯蔵中＞



☆: 施設の位置



【凡例】
● : 空間線量率測定地点

土壌貯蔵施設(大熊①工区)における 空間線量率の測定結果(月次測定)

<空間線量率>

[μ Sv/h]

日付	地点	大熊土壌2-1(2)	大熊土壌2-1(5)	大熊土壌2-1(6)	大熊土壌2-1(7)	大熊土壌2-1(8)
(工事前 2017年10月12日)		7.90	6.54 (2017年11月27日)	5.04 (2018年9月20日)	2.11 (2016年5月30日)	6.71 (2019年7月15日)
(貯蔵前 2018年7月9日)		1.99	2.30	0.54 (2020年3月4日)	0.26 (2020年3月4日)	0.41 (2021年2月20日)
2026年4月7日		1.30	1.47	0.46	0.23	0.37

凡例	工事前: 施設造成工事開始前	貯蔵前: 施設完成後、分別土壌搬入前
----	----------------	--------------------