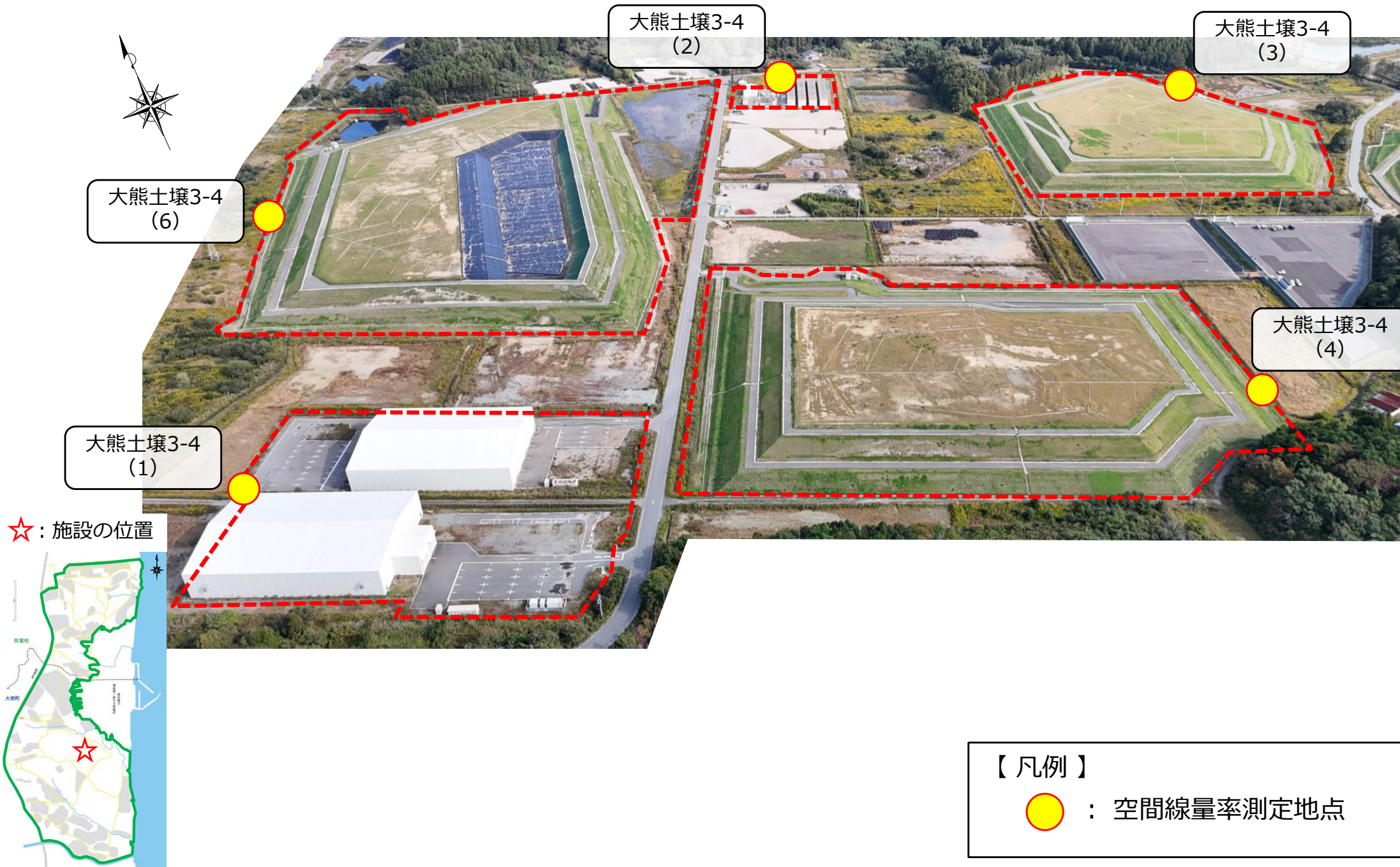


土壌貯蔵施設（大熊④工区）における 空間線量率の測定地点（月次測定）＜貯蔵中＞



土壤貯蔵施設(大熊④工区)における 空間線量率の測定結果(月次測定)

<空間線量率>

[μ Sv/h]

日付	地点	大熊土壤3-4(1)	大熊土壤3-4(2)	大熊土壤3-4(3)	大熊土壤3-4(4)	大熊土壤3-4(6)
(工事前 2018年8月25日)		5.33 (2019年3月5日)	3.62 (2018年11月30日)	16.3	10.5	8.21 (2018年9月11日)
(貯蔵前 2020年3月12日)		0.47	0.83	0.91	1.50	1.14 (2020年11月20日)
2026年4月7日		0.49	0.62	0.66	0.65	0.86

凡例 工事前:施設造成工事開始前 貯蔵前:施設完成後、分別土壤搬入前
--