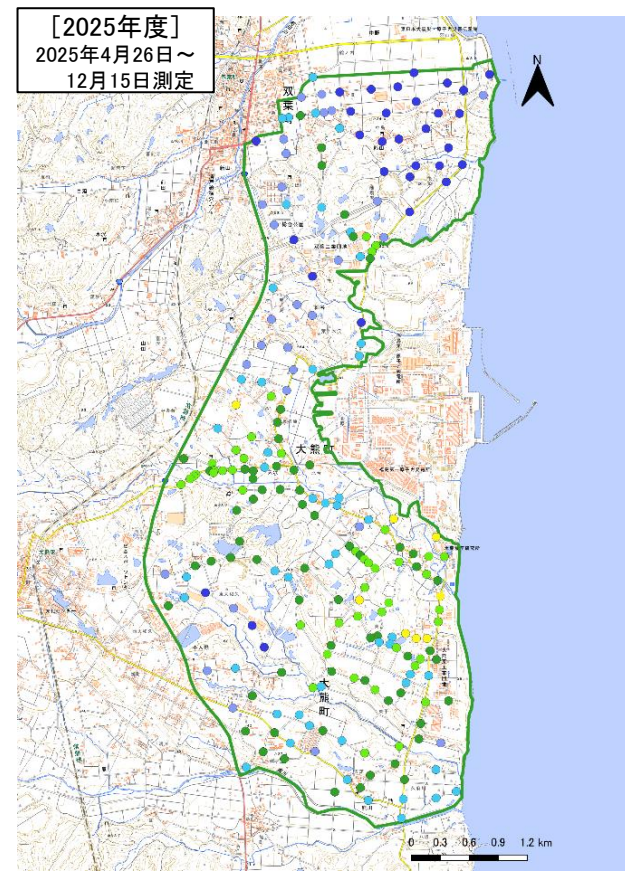
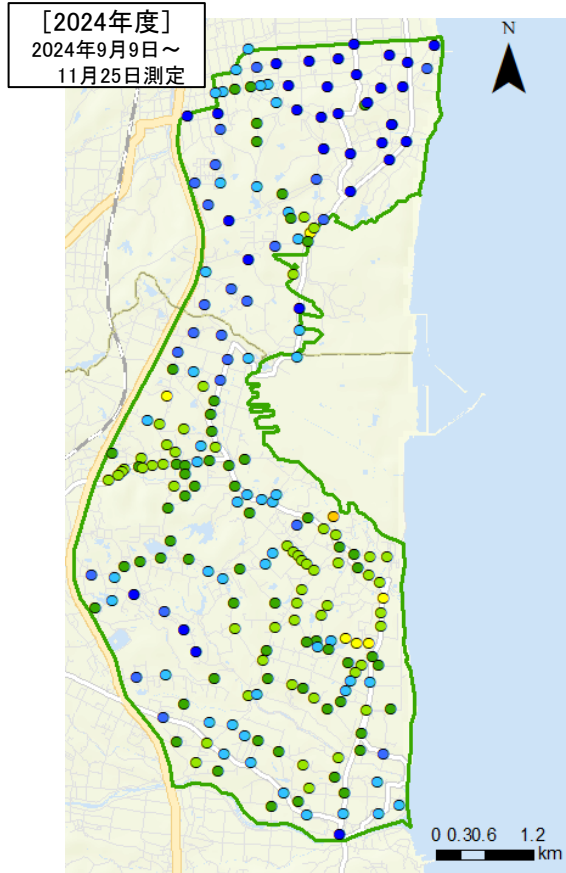
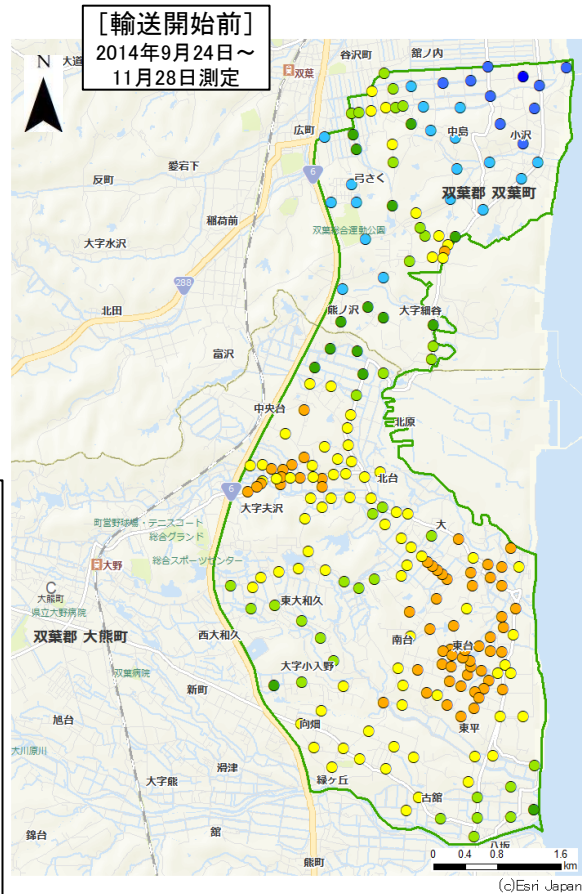


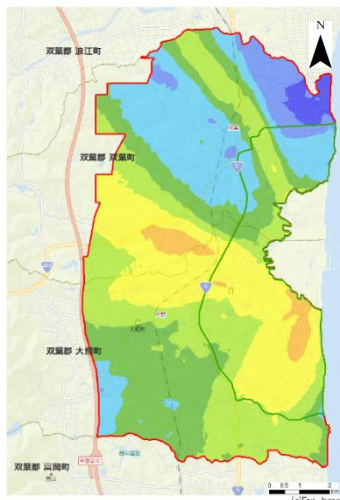
中間貯蔵施設区域内の空間線量率の測定



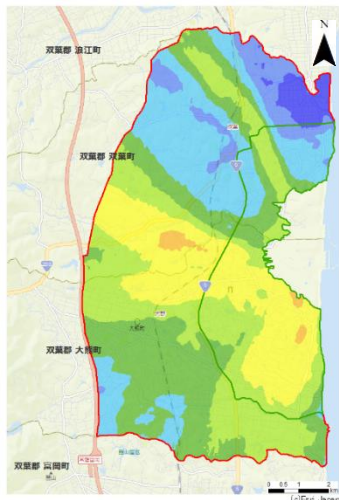
中間貯蔵施設区域

※測定条件:地上1m高さ

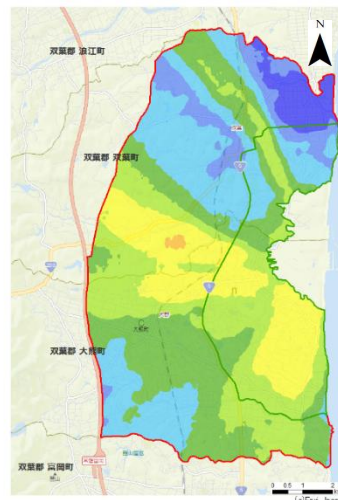
無人航空機による中間貯蔵施設区域周辺の空間線量率の測定①



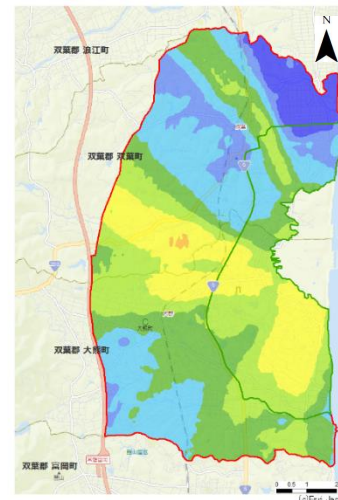
[輸送開始前]
2014年9～10月



[輸送開始前]
2015年1～3月

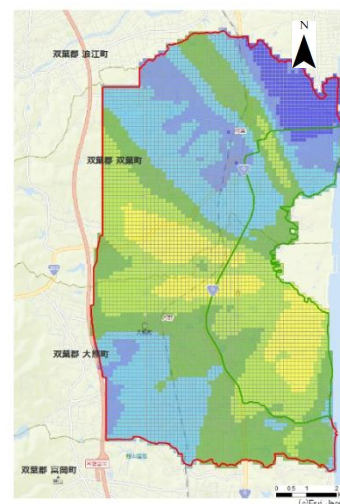
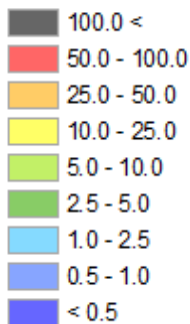


[2015年度]
2015年11～2016年2月測定

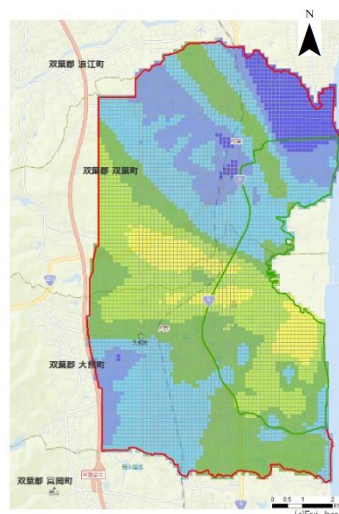


[2016年度]
2016年11～12月測定

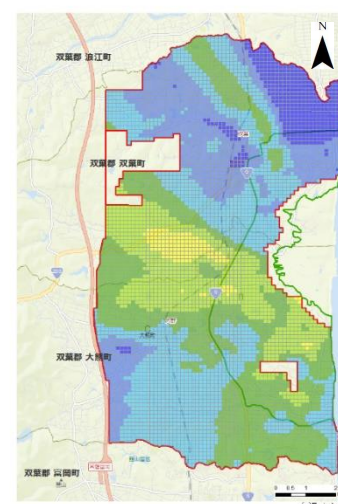
空間線量率
($\mu\text{Sv/h}$)



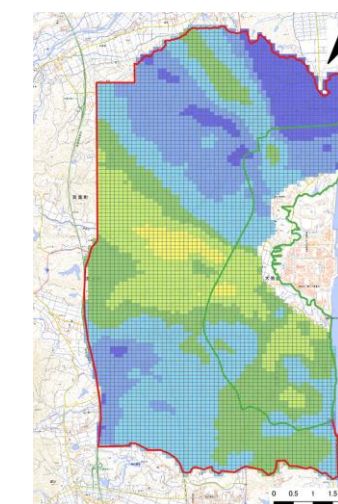
[2017年度]
2017年6～9月測定
※原子力規制庁において実施





[2018年度]
2018年7～10月測定
※原子力規制庁において実施



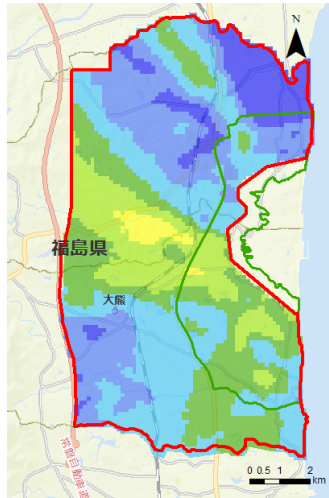
[2019年度]
2019年6～12月測定
※原子力規制庁において実施



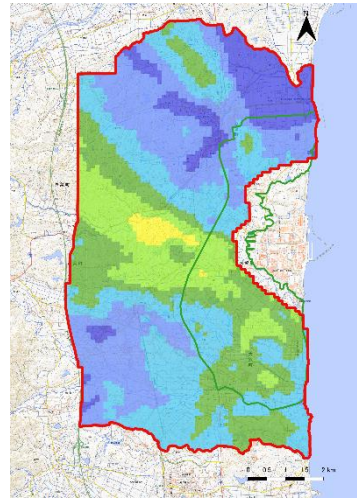
[2020年度]
2020年6～10月測定
※原子力規制庁において実施

 中間貯蔵施設区域
 無人航空機測定範囲

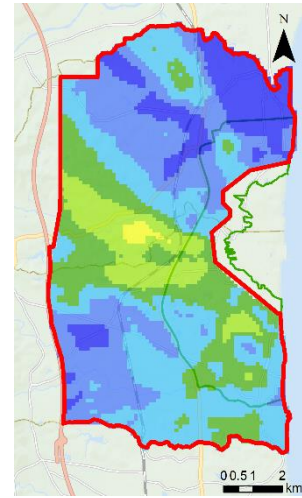
無人航空機による中間貯蔵施設区域周辺の空間線量率の測定②



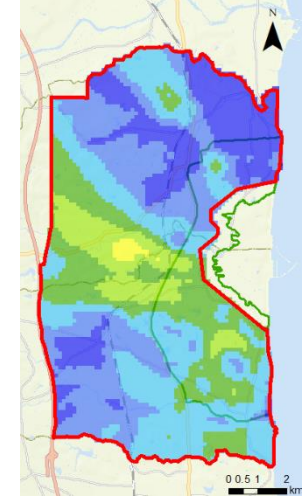
[2021年度]
2021年11～12月測定
※原子力規制庁において実施



[2022年度]
2022年10～12月測定
※原子力規制庁において実施

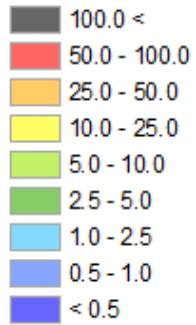


[2023年度]
2023年10～12月測定
※原子力規制庁において実施



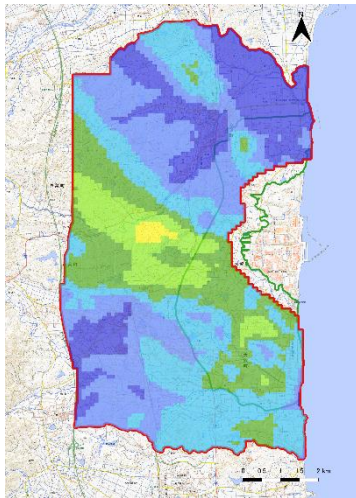
[2024年度]
2024年10～12月測定
※原子力規制庁において実施

空間線量率
($\mu\text{Sv/h}$)



中間貯蔵施設区域

無人航空機測定範囲



[2025年度]
2025年5～9月測定
※原子力規制庁において実施