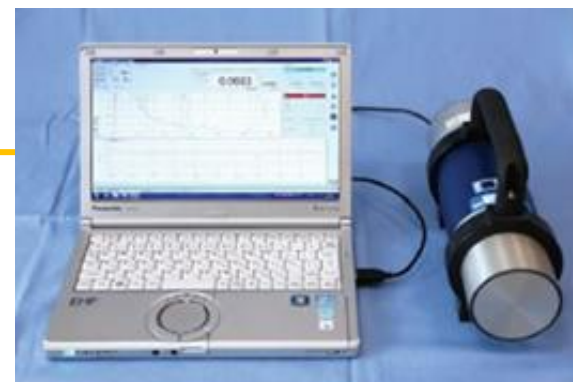


調査車両による中間貯蔵施設区域周辺の道路の空間線量率の測定

以下の調査範囲において調査車両を走行させ、空間線量率の測定を実施している。

- ・全道路測定(中間貯蔵施設区域内の通行可能な全道路及び周辺の主要道路)
- ・輸送路測定(中間貯蔵施設区域内及び近隣の輸送路を対象)
- ・運搬路測定(中間貯蔵施設区域内の運搬路において、1回/月の頻度で実施)



放射線測定器を車両後部に搭載

● 走行サーベイシステム

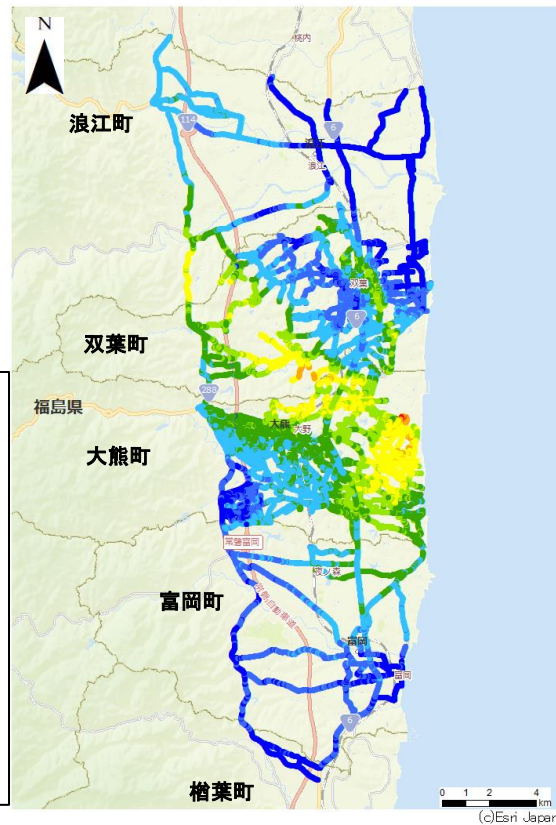
※走行条件: 平均時速40km/h程度

※測定条件: 地上1m高さ

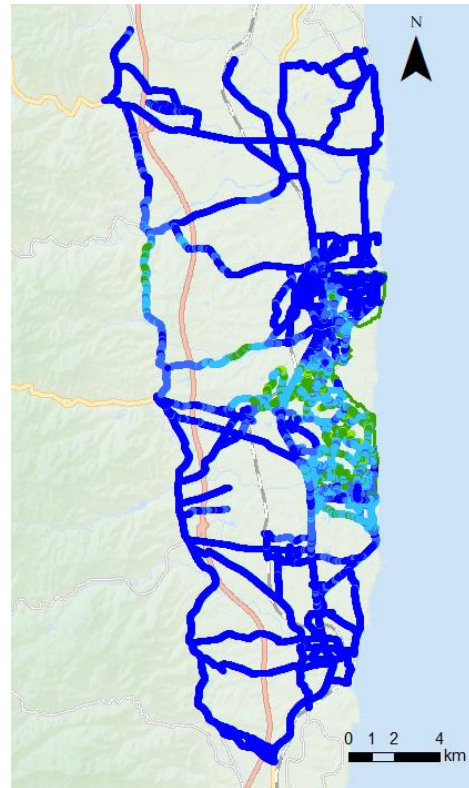
※データ取得: 1秒間隔

全道路測定の結果

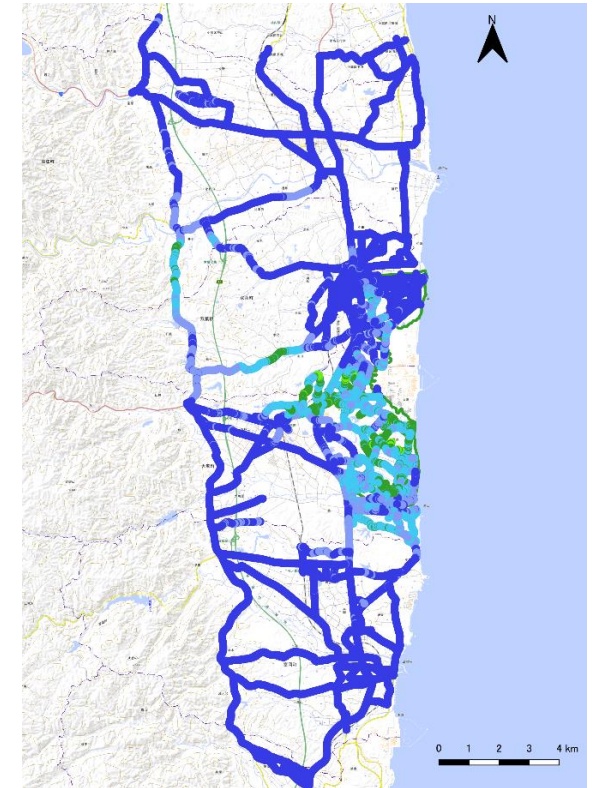
[輸送開始前]
2015年1月26日～2月25日測定



[2024年度]
2024年7月22日～8月4日測定



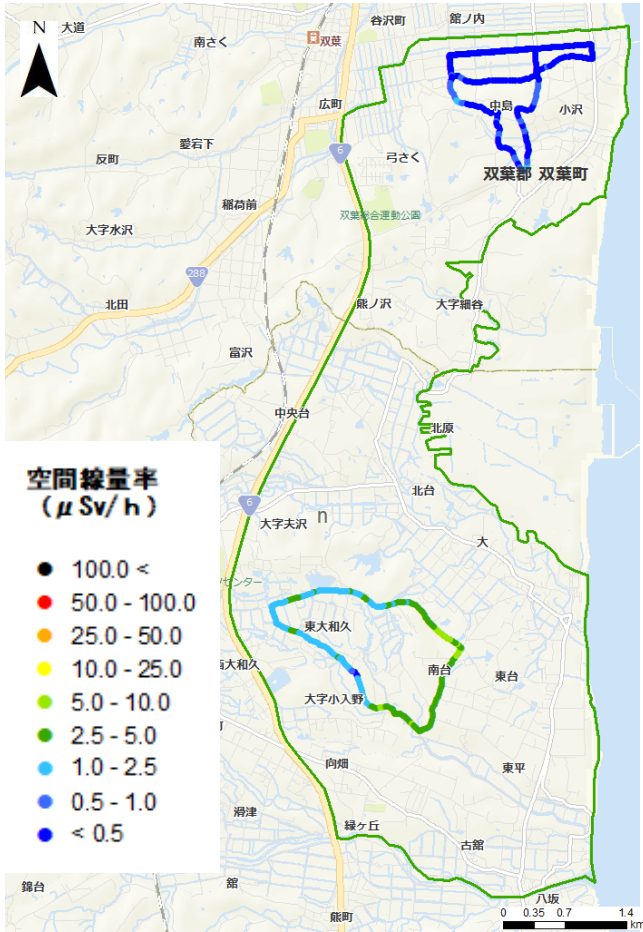
[2025年度]
2025年6月4日～10月7日測定



※輸送路測定については、全道路測定の対象道路と概ね重複しており、データにほとんど差異が見られないことから省略した。

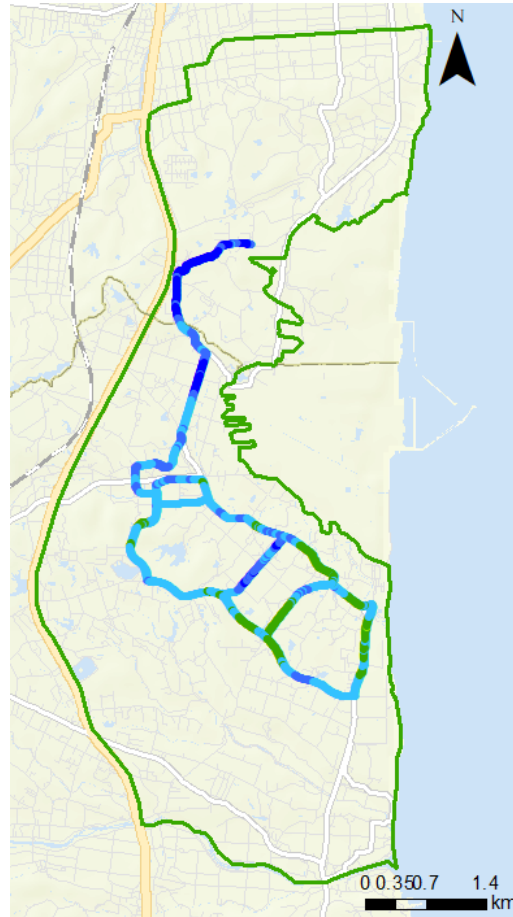
運搬路測定の結果

[運搬開始前]
2017年7月、9月測定



中間貯蔵施設区域

[2024年度]
運搬路測定
2025年3月測定



中間貯蔵施設区域

[2025年度]
運搬路測定
2026年3月測定



中間貯蔵施設区域