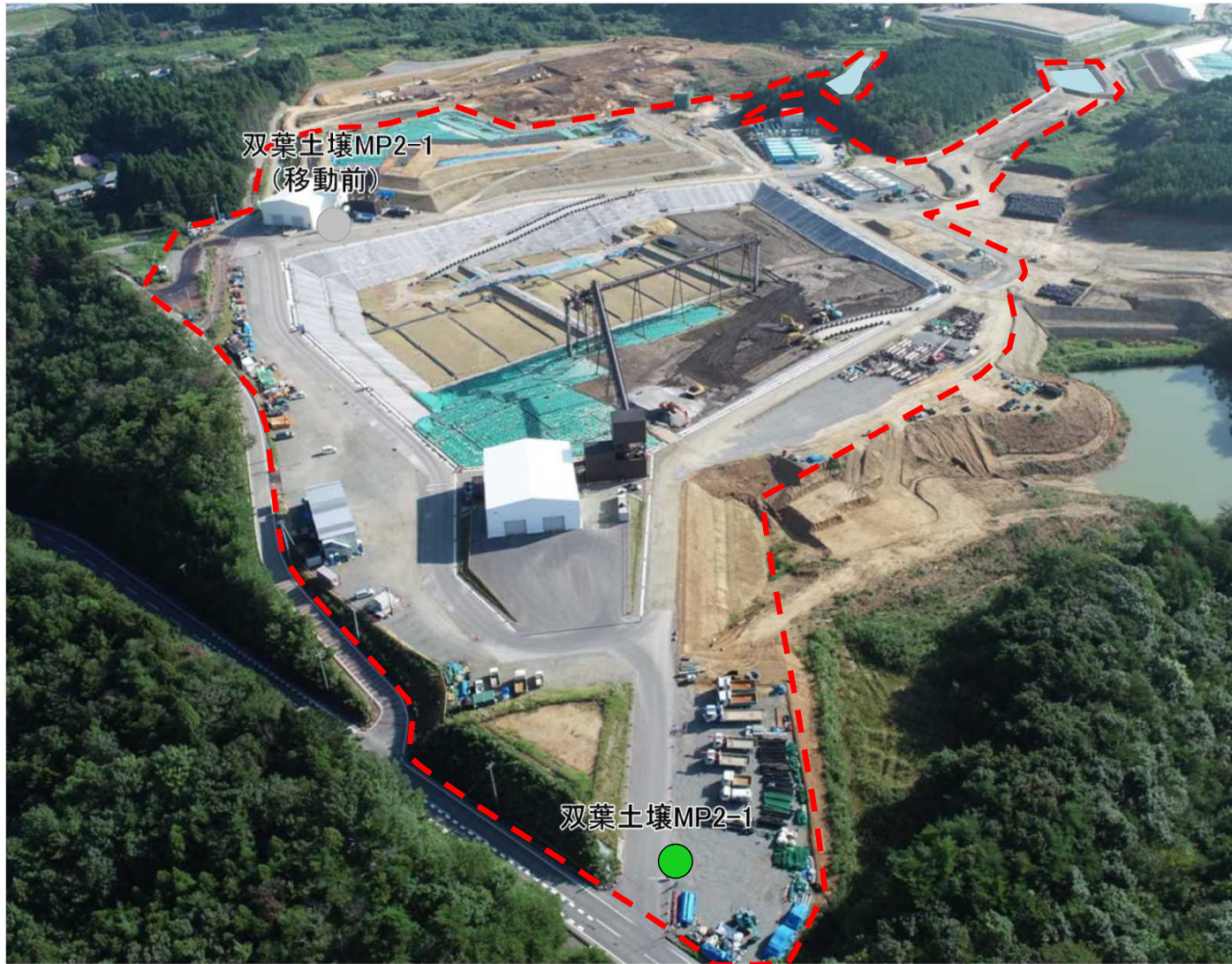


# 土壤貯蔵施設(双葉①工区西側)における 空間線量率の測定地点(連続測定)



☆ : 施設の位置

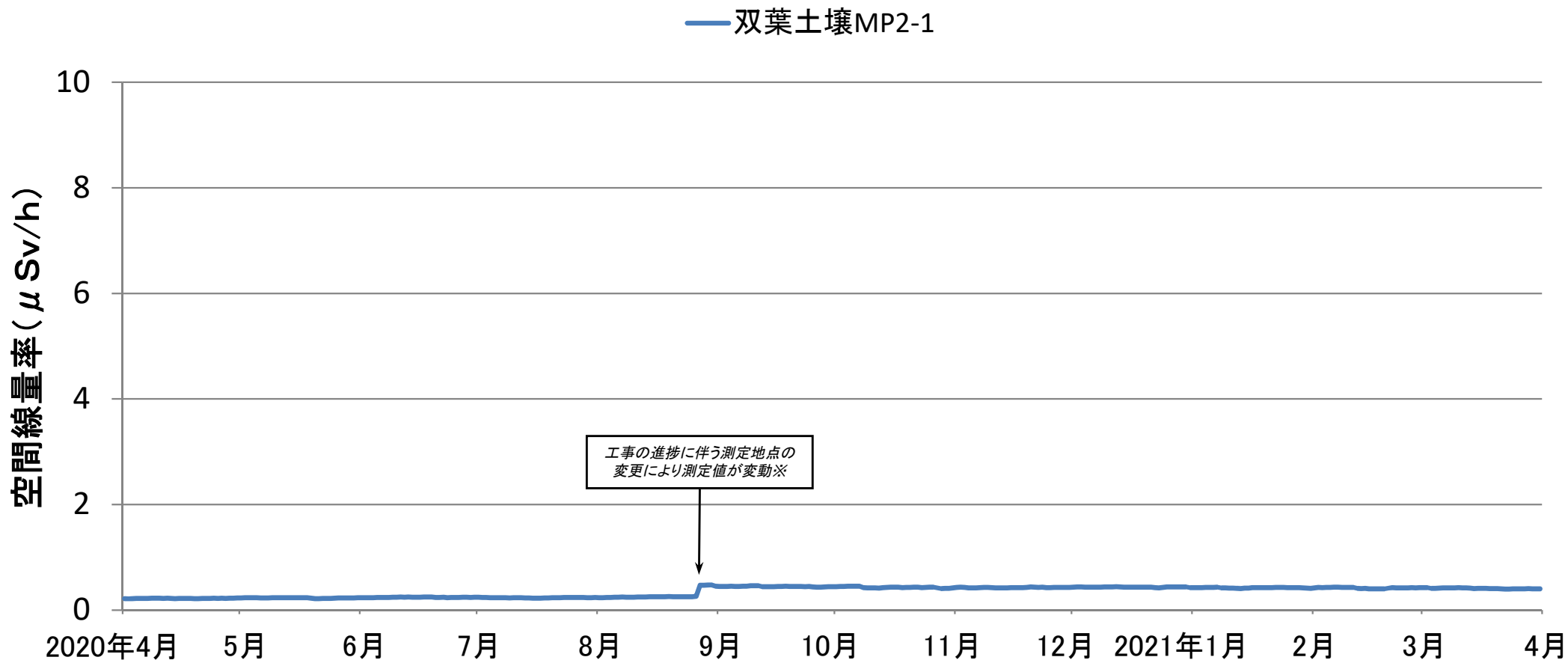


【凡例】空間線量率測定地点

- リアルタイムデータ自動送信
- (参考)過去の測定地点

# 土壤貯蔵施設(双葉①工区西側)における 空間線量率の測定結果(連続測定)

○ 工事の進捗に伴う測定地点の変更や降雨・積雪の影響による変動が見られたが、除去土壌等の貯蔵による周辺への影響は見られなかった。



土壤貯蔵施設(双葉①工区西側)境界における空間線量率の推移(連続測定)  
(2020年4月1日～2021年3月31日)

※ 測定地点の変更においては、従前の地点と移設先の地点の空間線量率を測定し、変動の程度を想定した上で実施しており、変更後に変動が想定範囲内であることを確認している。