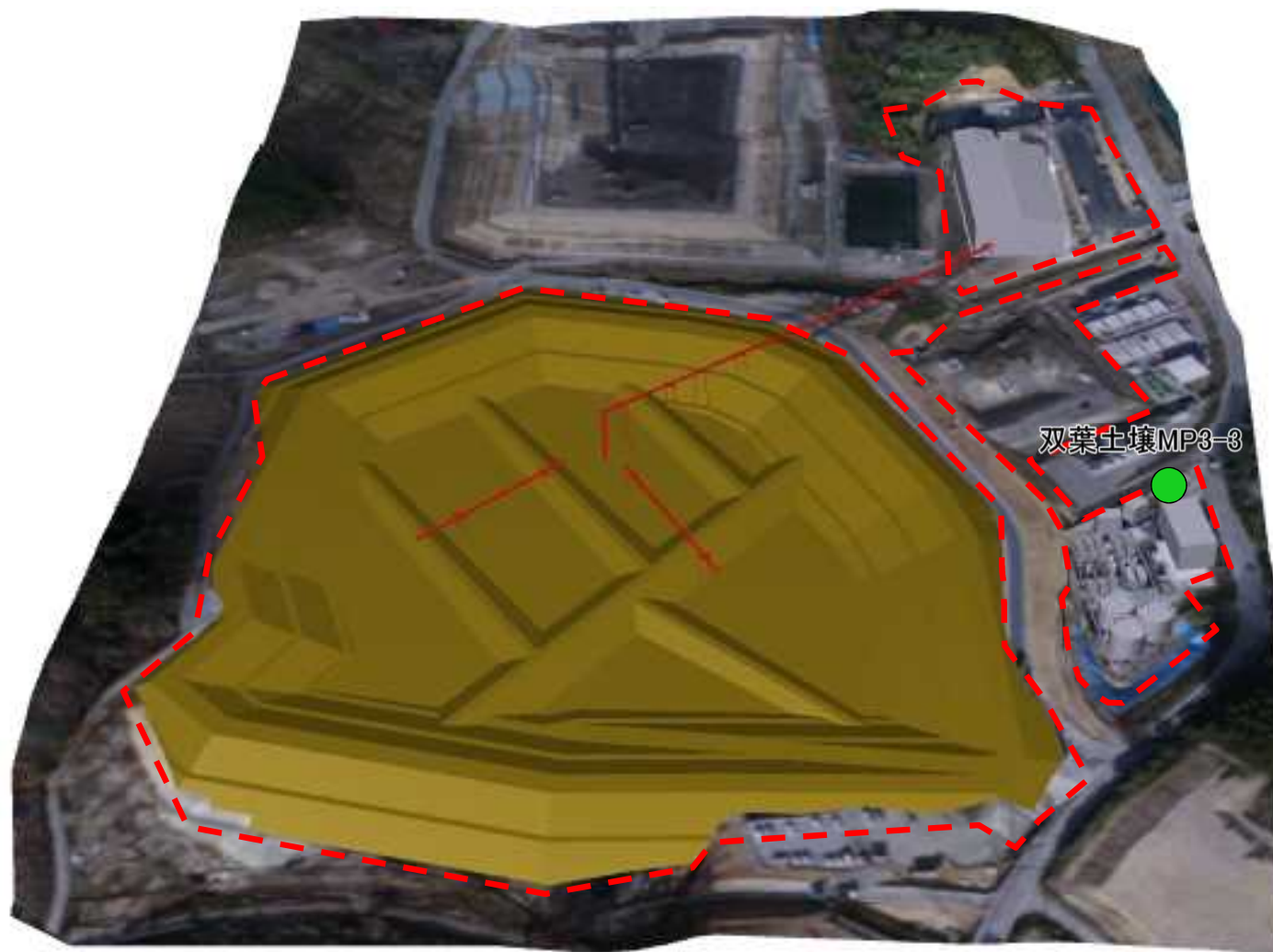


# 土壤貯蔵施設(双葉③工区)における 空間線量率の測定地点(連続測定)



☆ : 施設の位置

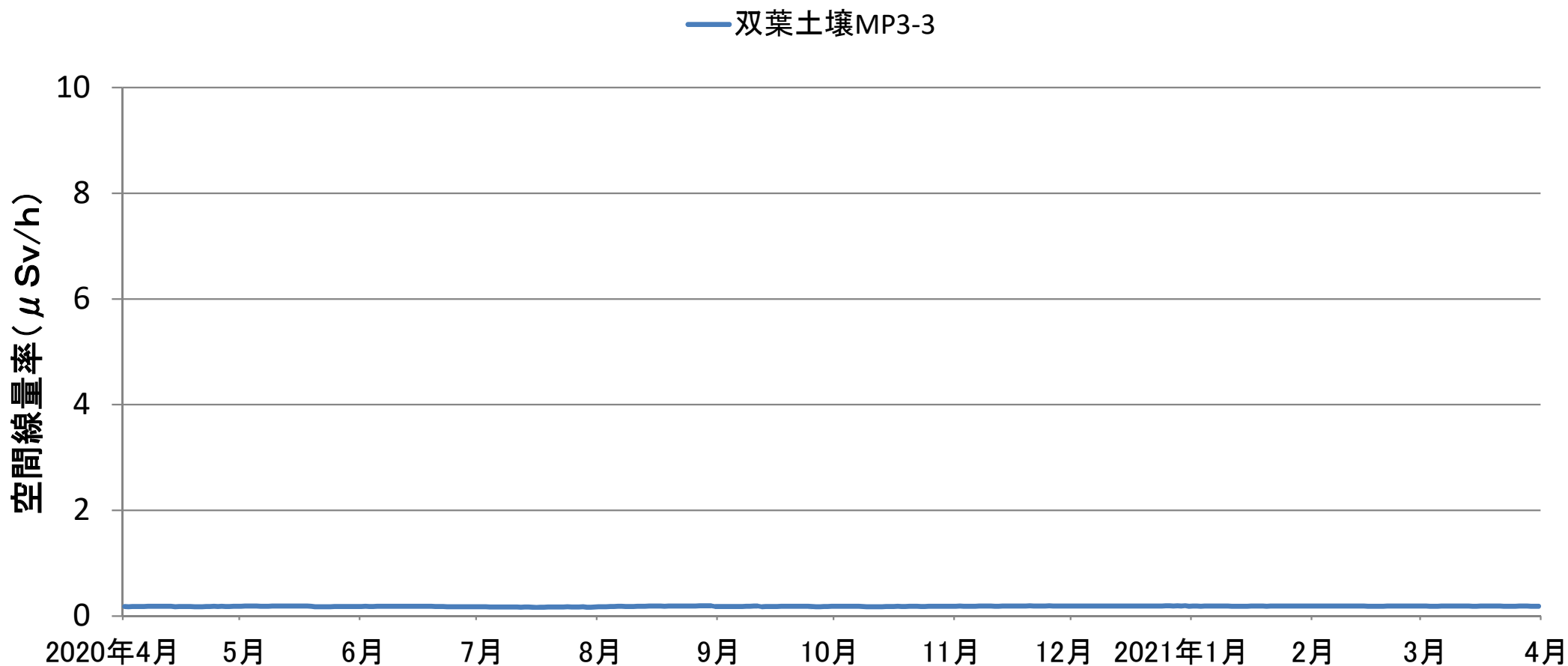


【凡例】空間線量率測定地点

● リアルタイムデータ自動送信

# 土壤貯蔵施設(双葉③工区)における 空間線量率の測定結果(連続測定)

○ 降雨・積雪の影響による変動が見られたが、除去土壤等の貯蔵による周辺への影響は見られなかった。



土壤貯蔵施設(双葉③工区)境界における空間線量率の推移(連続測定)  
(2020年4月1日～2021年3月31日)