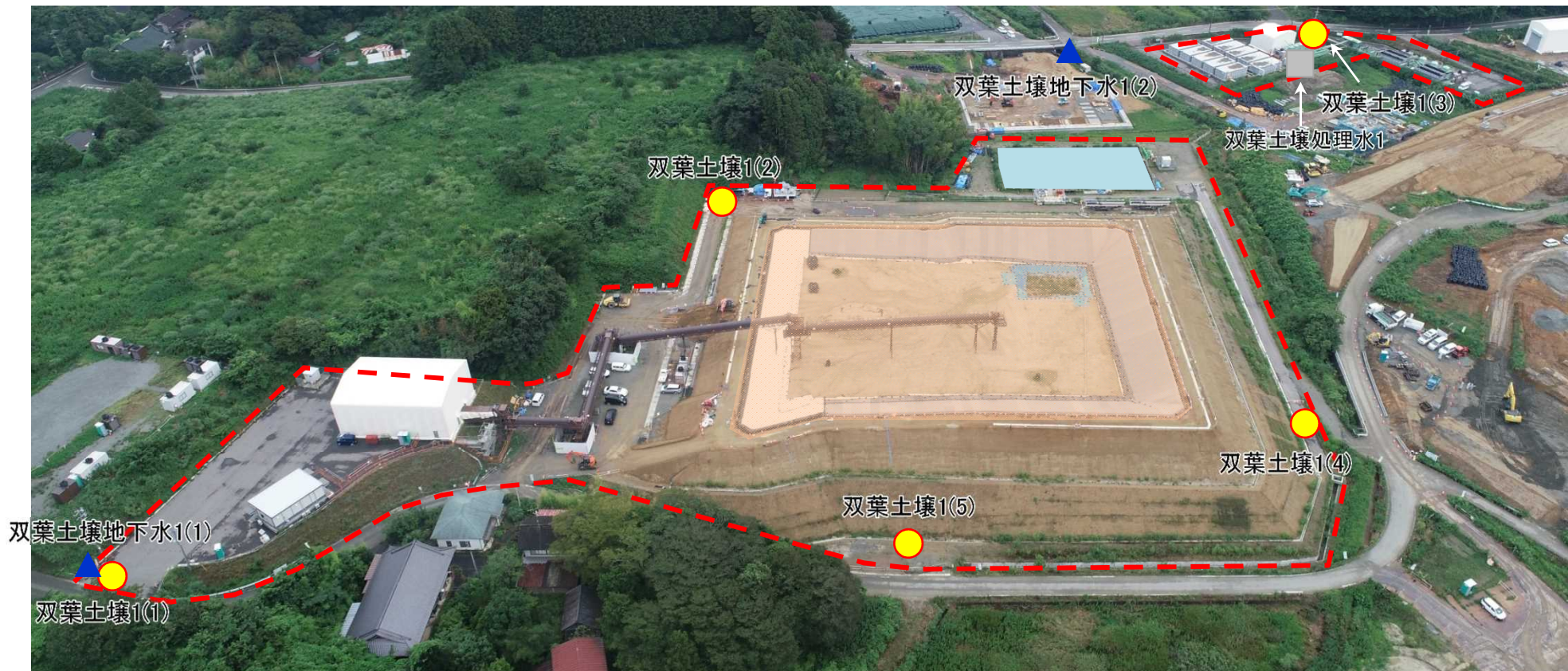


# 土壤貯蔵施設(双葉①工区東側)における空間線量率、地下水及び処理水中の放射能濃度の測定地点(週次測定)



☆:施設の位置



## 【凡例】

- 空間線量率測定地点
- ▲ 地下水中の放射能濃度測定地点
- (参考)過去の測定地点

## 土壌貯蔵施設(双葉①工区東側)における空間線量率、 地下水及び処理水中の放射能濃度の測定結果(週次測定)

### ＜空間線量率＞

[μSv/h]

日付	地点	双葉土壌1(1)	双葉土壌1(2)	双葉土壌1(3)	双葉土壌1(4)	双葉土壌1(5)
(工事前 2016年10月27日)		0.96	0.73	0.77	0.94	0.83
(貯蔵前 2017年12月2日)		0.30	0.16	0.49	0.59	0.36
2020年3月27日		0.19	0.11	0.31	0.36	0.26

凡例

工事前:施設造成工事開始前

貯蔵前:施設完成後、分別土壌搬入前

### ＜地下水中の放射能濃度＞

[Bq/L]

日付	地点	セシウム134	セシウム137
2020年3月26日	双葉土壌地下水1(1)	N.D.(不検出)	N.D.(不検出)
2020年3月26日	双葉土壌地下水1(2)	N.D.(不検出)	N.D.(不検出)

※「不検出」:1Bq/L未満

### ＜処理水中の放射能濃度＞

※当該土壌貯蔵施設の浸出水は双葉③工区で処理をするため、「双葉土壌処理水1」について2月20日を以て測定を終了した。