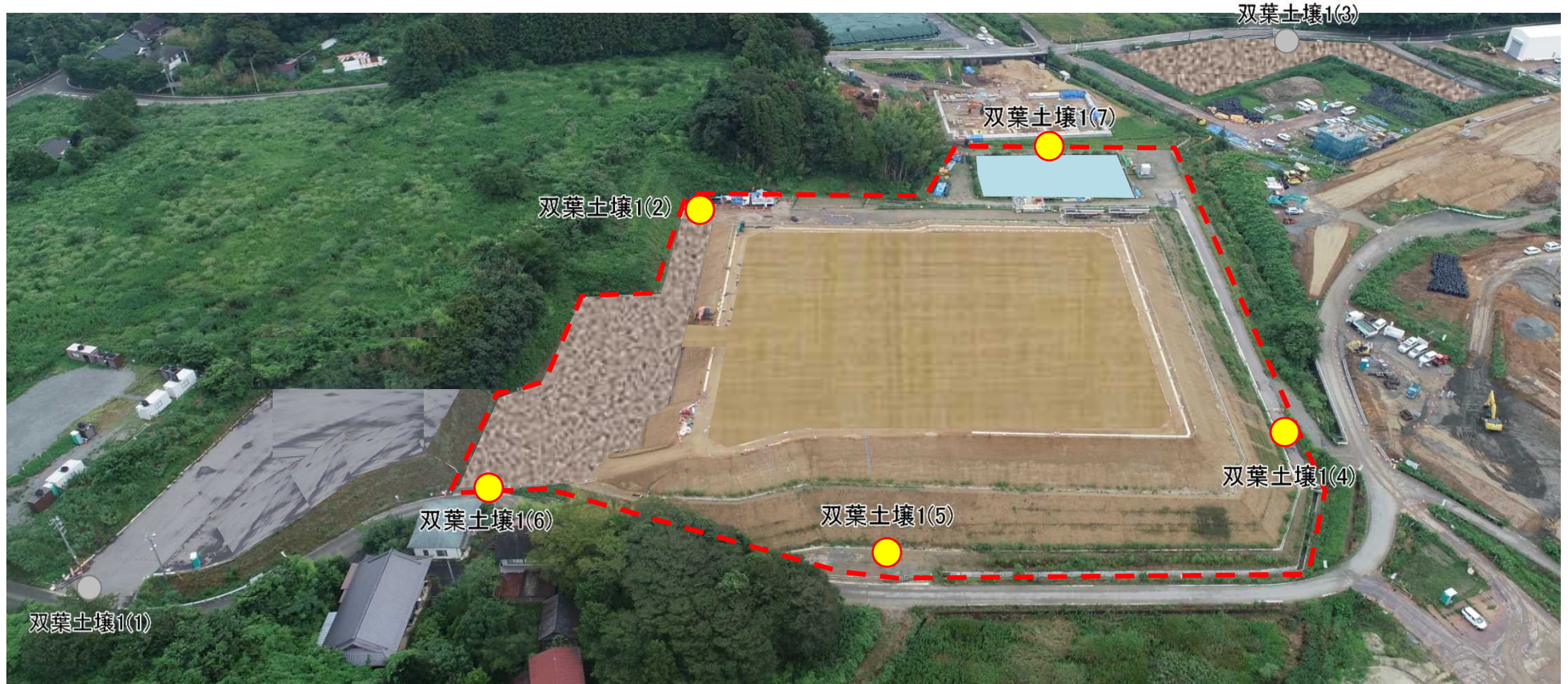


# 土壤貯蔵施設(双葉①工区東側)における 空間線量率の測定地点(週次測定)



☆: 施設の位置



【 凡例 】

● 空間線量率測定地点

● (参考)過去の測定地点

## 空間線量率のモニタリング結果(週次測定) 【土壌貯蔵施設(双葉①工区東側)】

<空間線量率>

[ $\mu$  Sv/h]

日付 \ 地点	双葉土壌1(2)	双葉土壌1(4)	双葉土壌1(5)	双葉土壌1(6)	双葉土壌1(7)
(工事前 2016年10月27日)	0.73	0.94	0.83	2.18	0.81
(貯蔵前 2017年12月2日)	0.16	0.59	0.36	0.19	0.21
2021年3月25日	0.14	0.37	0.26	0.18	0.18

※施設への除去土壌等の搬入が終了したことに伴い、2020年4月4日に双葉土壌1(1)・(3)を廃止し、双葉土壌1(6)・(7)を追加。

※工事前 双葉土壌1(6)・(7)は2020年3月31日に測定。

凡例

工事前:施設造成工事開始前

貯蔵前:施設完成後、分別土壌搬入前