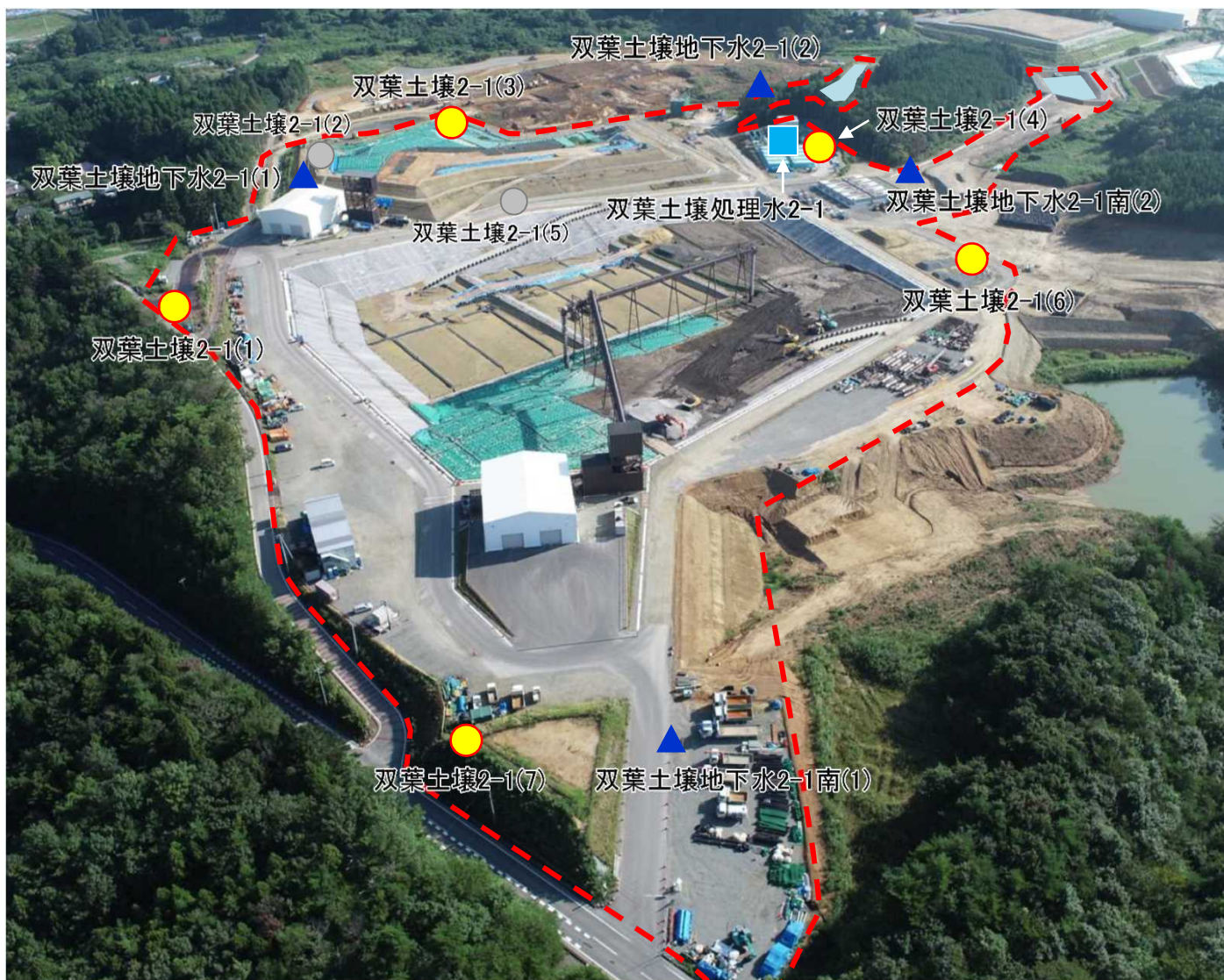


土壤貯蔵施設(双葉①工区西側)における空間線量率、地下水及び処理水中の放射能濃度の測定地点(週次測定)



☆ : 施設の位置

【凡例】

● 空間線量率測定地点

▲ 地下水中の放射能濃度測定地点

■ 処理水中の放射能濃度測定地点

● (参考)過去の測定地点



土壤貯蔵施設(双葉①工区西側)における空間線量率、 地下水及び処理水中の放射能濃度の測定結果(週次測定)

＜空間線量率＞

[μSv/h]

日付	地点	双葉土壤2-1(1)	双葉土壤2-1(3)	双葉土壤2-1(4)	双葉土壤2-1(6)	双葉土壤2-1(7)
(工事前 2017年8月23日)		5.32	6.71	3.96	7.29	8.37
(貯蔵前 2018年9月17日)		3.85	1.01	0.73	0.19	0.61
2021年3月25日		3.02	0.34	0.44	0.22	0.61

※施設の拡張に伴い、2020年4月6日に双葉土壤2-1(2)・(5)を廃止し、双葉土壤2-1(6)・(7)を追加。

※工事前 双葉土壤2-1(6)・(7)は2018年8月31日測定。※貯蔵前 双葉土壤2-1(6)・(7)は2020年4月3日測定。

凡例

工事前: 施設造成工事開始前

貯蔵前: 施設完成後、分別土壤搬入前

＜地下水中の放射能濃度＞

[Bq/L]

日付	地点	セシウム134	セシウム137
2021年3月31日	双葉土壤地下水2-1(1)	N.D.(不検出)	N.D.(不検出)
2021年3月31日	双葉土壤地下水2-1(2)	N.D.(不検出)	N.D.(不検出)
2021年3月31日	双葉土壤地下水2-1南(1)	N.D.(不検出)	N.D.(不検出)
2021年3月31日	双葉土壤地下水2-1南(2)	N.D.(不検出)	N.D.(不検出)

※「不検出」: 1Bq/L未満

＜処理水中の放射能濃度＞

[Bq/L]

日付	地点	セシウム134	セシウム137
2021年3月31日	双葉土壤処理水2-1	N.D.(不検出)	N.D.(不検出)

※「不検出」: 1Bq/L未満