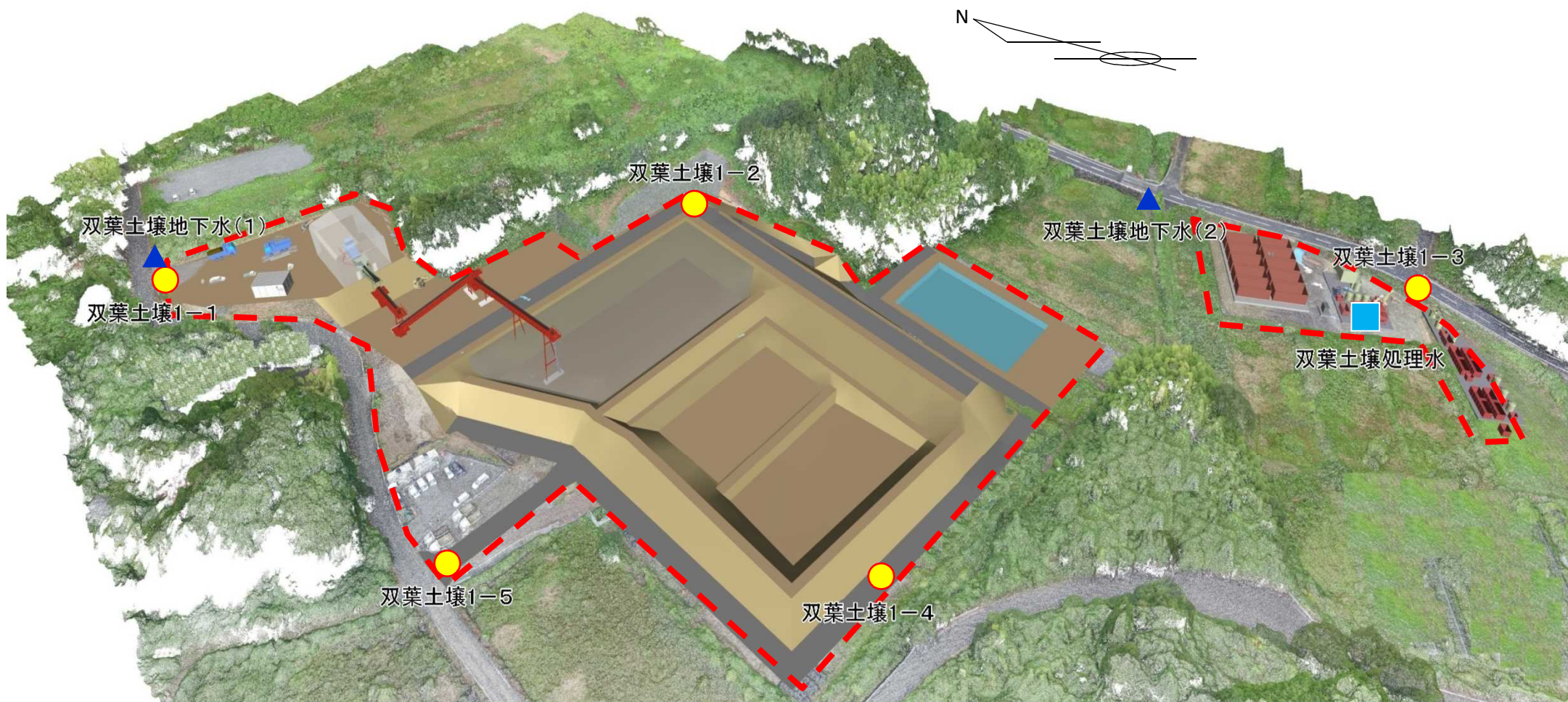


土壤貯蔵施設(1期双葉工区)における空間線量率、地下水及び処理水中の放射能濃度の測定地点(週次測定)



凡例

- 空間線量率測定地点
- ▲ 地下水中の放射能濃度測定地点
- 処理水中の放射能濃度測定地点

土壤貯蔵施設(1期双葉工区)における空間線量率、
地下水及び処理水中の放射能濃度の測定結果(週次測定)

<空間線量率>

[μ Sv/h]

日付	地点	双葉土壤1-1	双葉土壤1-2	双葉土壤1-3	双葉土壤1-4	双葉土壤1-5
	(参考:貯蔵前 2017年12月2日)		0.30	0.16	0.49	0.59
2018年3月30日		0.29	0.18	0.40	0.49	0.36

<地下水中の放射能濃度>

[Bq/L]

日付	地点	セシウム134	セシウム137
2018年3月29日	双葉 土壤地下水(1)	N.D.(不検出)	N.D.(不検出)
2018年3月29日	双葉 土壤地下水(2)	N.D.(不検出)	N.D.(不検出)

※「不検出」:1Bq/L未満

<処理水中の放射能濃度>

[Bq/L]

日付	地点	セシウム134	セシウム137
2018年3月29日	双葉 土壤処理水	N.D.(不検出)	N.D.(不検出)

※「不検出」:1Bq/L未満