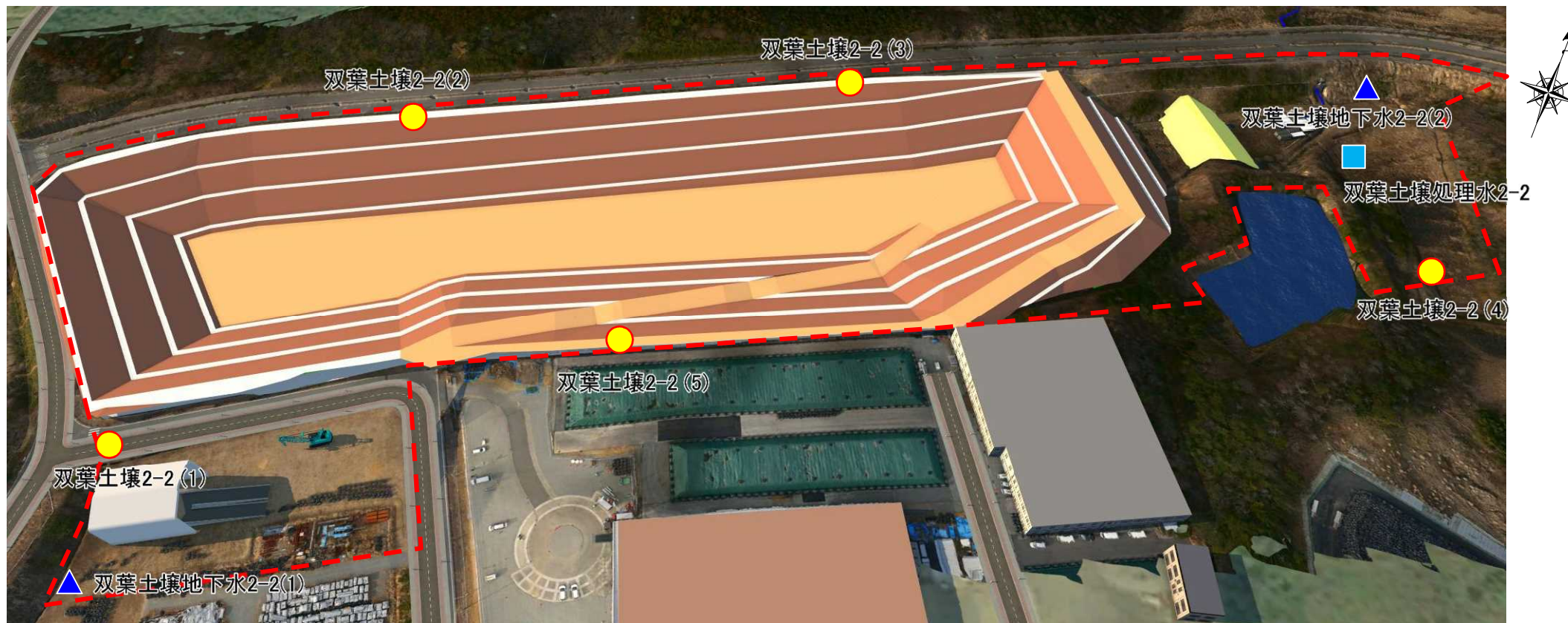


土壤貯蔵施設(双葉②工区)における空間線量率、 地下水及び処理水中の放射能濃度の測定地点(週次測定)



☆:施設の位置



【凡例】

- 空間線量率測定地点
- ▲ 地下水中の放射能濃度測定地点
- 処理水中の放射能濃度測定地点

土壌貯蔵施設(双葉②工区)における空間線量率、 地下水及び処理水中の放射能濃度の測定結果(週次測定)

＜空間線量率＞

[μ Sv/h]

日付	地点	双葉土壌2-2(1)	双葉土壌2-2(2)	双葉土壌2-2(3)	双葉土壌2-2(4)	双葉土壌2-2(5)
(工事前 2018年3月15日)		2.73	3.20	2.04	2.02	4.53
(貯蔵前 2019年5月13日)		1.91	0.92	1.10	0.96	0.27
2021年3月26日		1.70	0.80	0.83	0.79	0.29

凡例

工事前:施設造成工事開始前

貯蔵前:施設完成後、分別土壌搬入前

＜地下水中の放射能濃度＞

[Bq/L]

日付	地点	セシウム134	セシウム137
2021年3月25日	双葉土壌地下水2-2(1)	N.D.(不検出)	N.D.(不検出)
2021年3月25日	双葉土壌地下水2-2(2)	N.D.(不検出)	N.D.(不検出)

※「不検出」:1Bq/L未満

＜処理水中の放射能濃度＞

[Bq/L]

日付	地点	セシウム134	セシウム137
2021年3月25日	双葉土壌処理水2-2	N.D.(不検出)	N.D.(不検出)

※「不検出」:1Bq/L未満