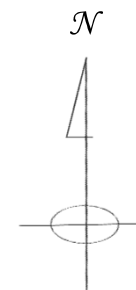
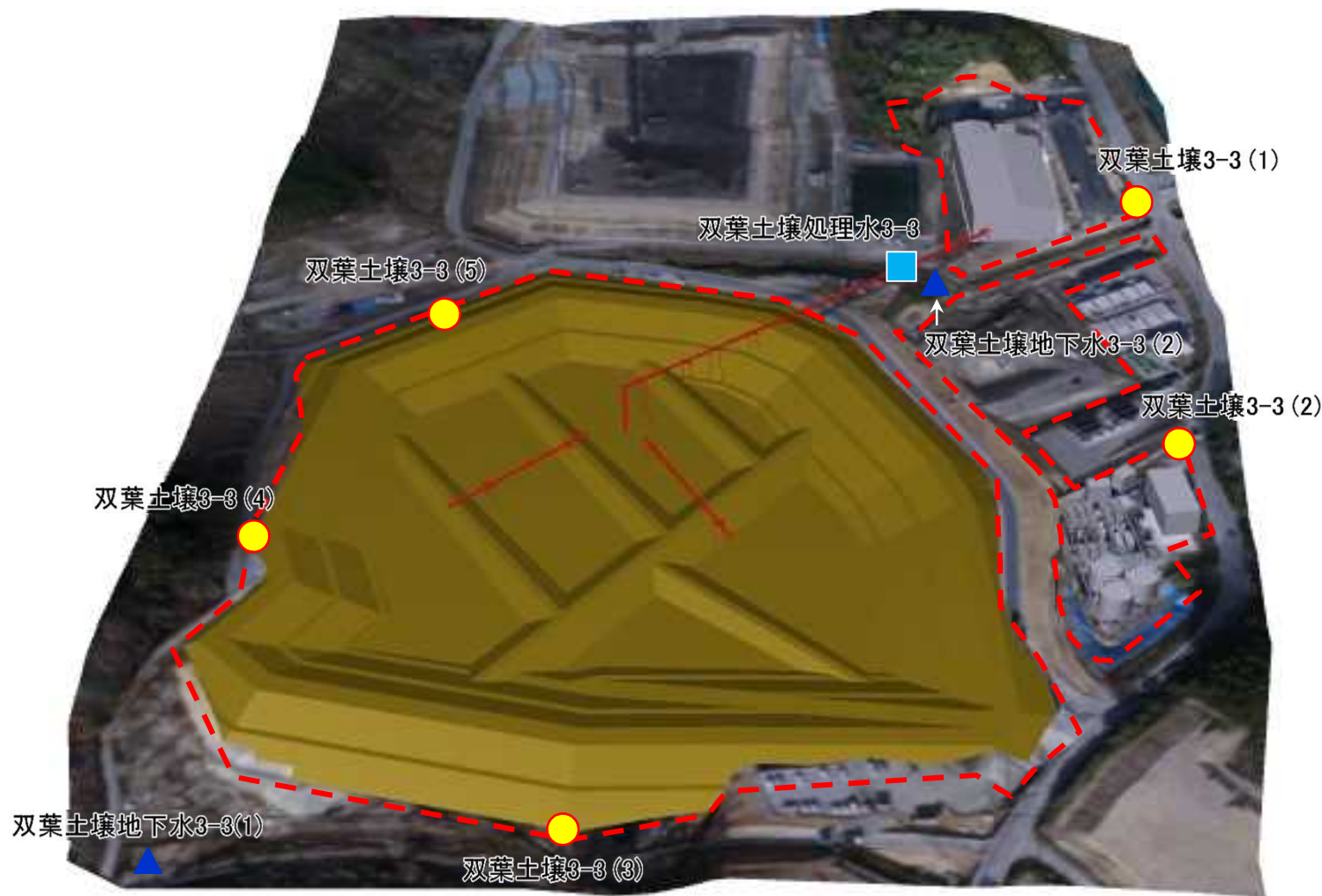


# 土壤貯蔵施設(双葉③工区)における空間線量率、地下水及び処理水中の放射能濃度の測定地点(週次測定)



☆: 施設の位置



## 【凡例】

- 空間線量率測定地点
- ▲ 地下水中の放射能濃度測定地点
- 処理水中の放射能濃度測定地点

## 土壌貯蔵施設(双葉③工区)における空間線量率、 地下水及び処理水中の放射能濃度の測定結果(週次測定)

### ＜空間線量率＞

[μSv/h]

日付	地点	双葉土壌3-3(1)	双葉土壌3-3(2)	双葉土壌3-3(3)	双葉土壌3-3(4)	双葉土壌3-3(5)
(工事前 2018年6月21日)		0.63	0.94	1.05	1.91	0.73
(貯蔵前 2019年12月21日)		0.16	0.20	0.25	0.53	0.20
2020年3月27日		0.17	0.18	0.26	0.39	0.21

#### 凡例

工事前: 施設造成工事開始前

貯蔵前: 施設完成後、分別土壌搬入前

### ＜地下水中の放射能濃度＞

[Bq/L]

日付	地点	セシウム134	セシウム137
2020年3月30日	双葉土壌地下水3-3(1)	N.D.(不検出)	N.D.(不検出)
2020年3月30日	双葉土壌地下水3-3(2)	N.D.(不検出)	N.D.(不検出)

※「不検出」: 1Bq/L未満

### ＜処理水中の放射能濃度＞

[Bq/L]

日付	地点	セシウム134	セシウム137
2020年3月30日	双葉土壌処理水3-3	N.D.(不検出)	N.D.(不検出)

※「不検出」: 1Bq/L未満