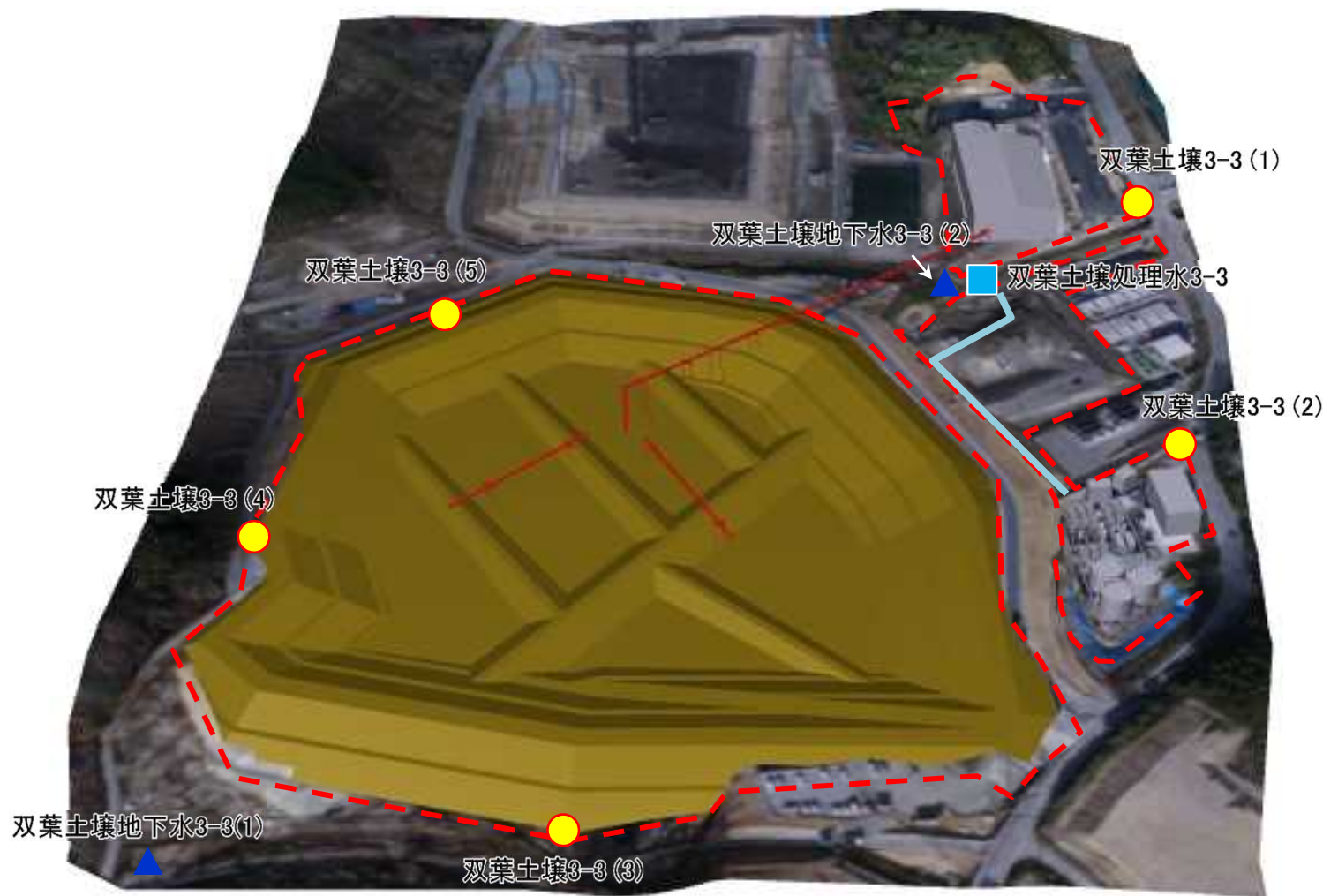


土壤貯蔵施設(双葉③工区)における空間線量率、地下水及び処理水中の放射能濃度の測定地点(週次測定)



☆: 施設の位置



【凡例】

- 空間線量率測定地点
- ▲ 地下水中の放射能濃度測定地点
- 処理水中の放射能濃度測定地点

土壌貯蔵施設(双葉③工区)における空間線量率、 地下水及び処理水中の放射能濃度の測定結果(週次測定)

<空間線量率>

[μ Sv/h]

| 日付 | 地点 | 双葉土壌3-3(1) | 双葉土壌3-3(2) | 双葉土壌3-3(3) | 双葉土壌3-3(4) | 双葉土壌3-3(5) |
|-------------------|----|------------|------------|------------|------------|------------|
| (工事前 2018年6月21日) | | 0.63 | 0.94 | 1.05 | 1.91 | 0.73 |
| (貯蔵前 2019年12月21日) | | 0.16 | 0.20 | 0.25 | 0.53 | 0.20 |
| 2021年3月26日 | | 0.16 | 0.21 | 0.30 | 0.62 | 0.23 |

凡例

工事前: 施設造成工事開始前

貯蔵前: 施設完成後、分別土壌搬入前

<地下水中の放射能濃度>

[Bq/L]

| 日付 | 地点 | セシウム134 | セシウム137 |
|------------|---------------|-----------|-----------|
| 2021年3月29日 | 双葉土壌地下水3-3(1) | N.D.(不検出) | N.D.(不検出) |
| 2021年3月29日 | 双葉土壌地下水3-3(2) | N.D.(不検出) | N.D.(不検出) |

※「不検出」: 1Bq/L未満

<処理水中の放射能濃度>

[Bq/L]

| 日付 | 地点 | セシウム134 | セシウム137 |
|------------|------------|-----------|---------|
| 2021年3月29日 | 双葉土壌処理水3-3 | N.D.(不検出) | 1.3 |

※「不検出」: 1Bq/L未満