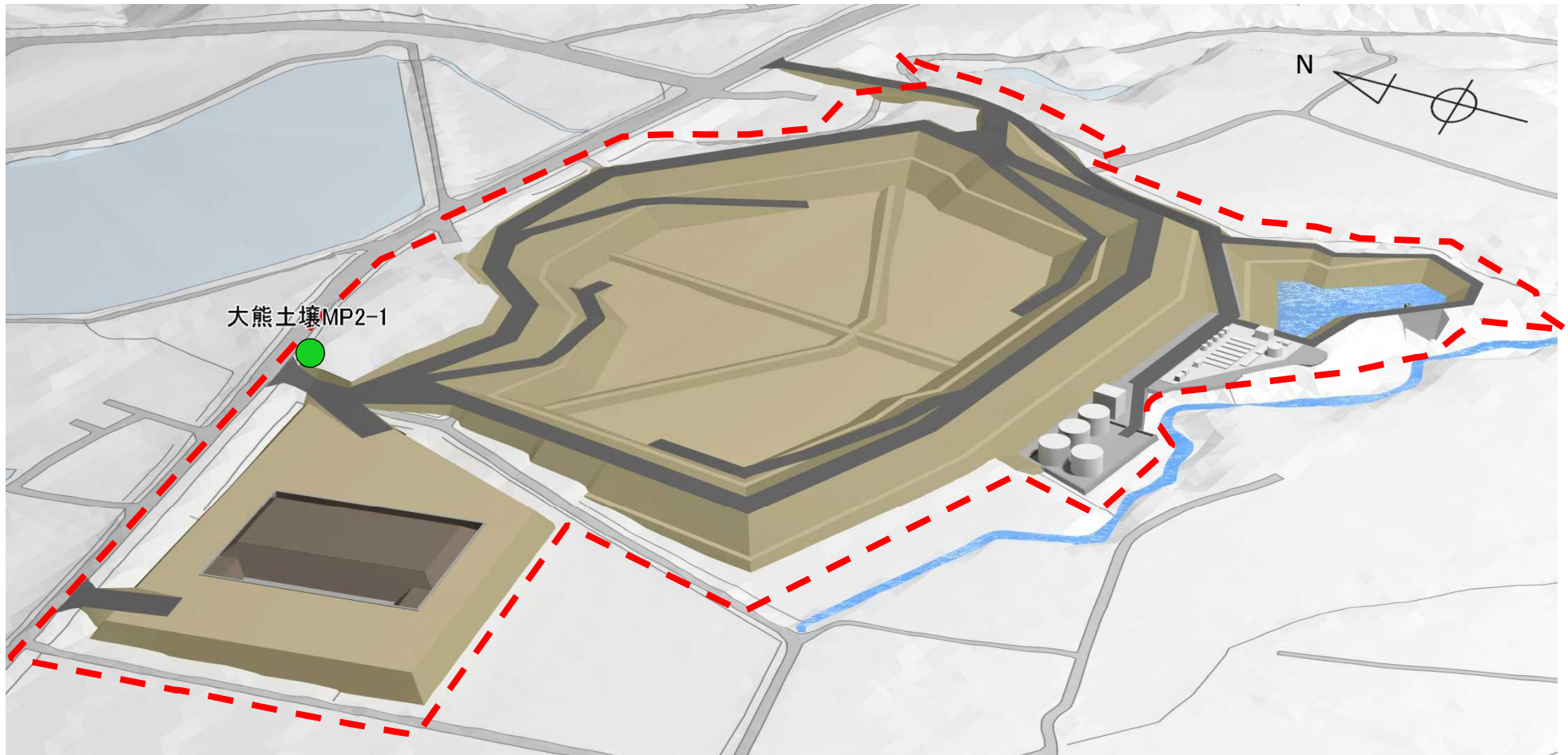


土壤貯蔵施設(第2期大熊①工区)における 空間線量率の測定地点(連続測定)

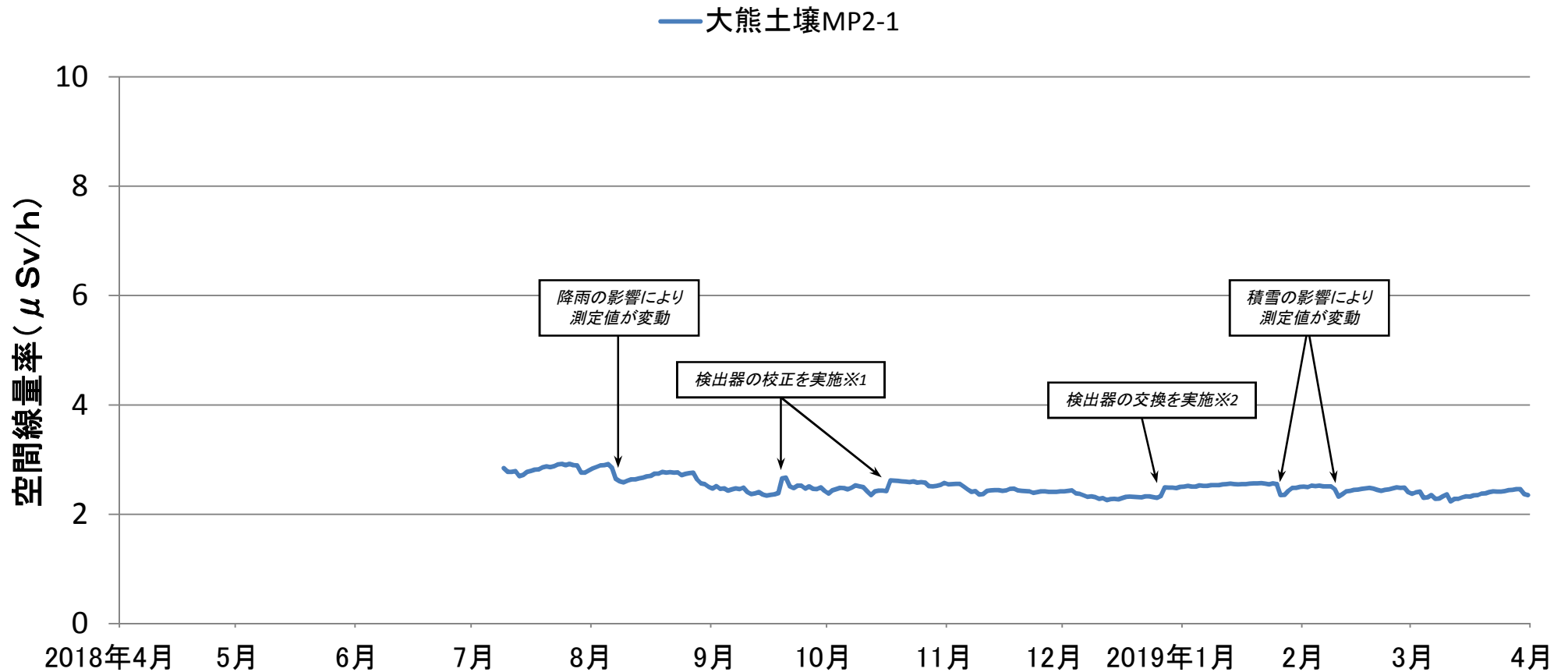


凡例: 空間線量率測定地点

● リアルタイムデータ自動送信

土壌貯蔵施設(第2期大熊①工区)における 空間線量率の測定結果(連続測定)

○ 降雨等の影響による変動は見られたが、除去土壌等の搬入による周辺への影響は見られなかった。



土壌貯蔵施設(第2期大熊①工区)境界における空間線量率の推移(連続測定)
(2018年4月1日～2019年3月31日)

※1 9/19、10/17に検出器の校正を実施した。

※2 12/27に検出器の交換を実施した。