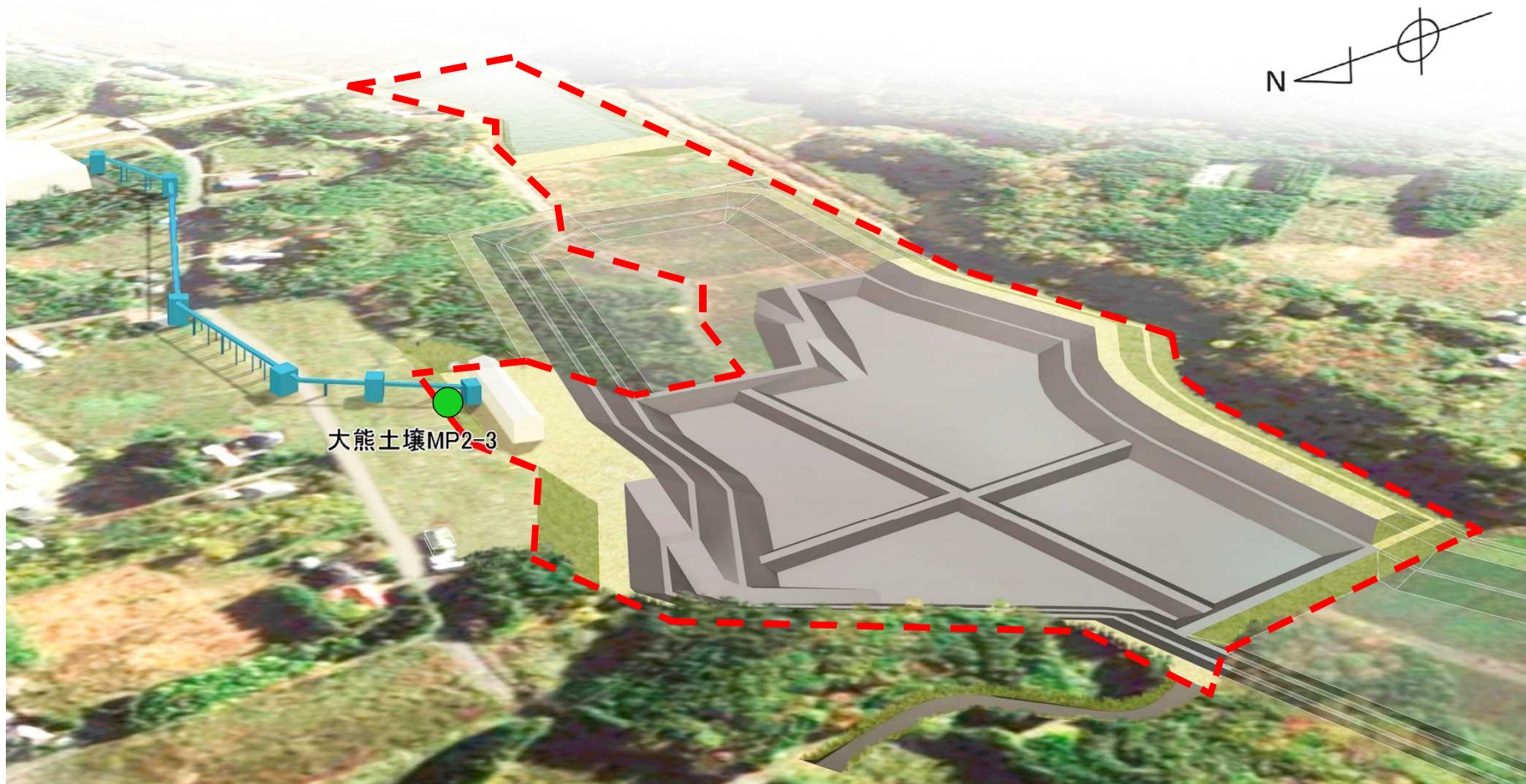


土壌貯蔵施設(第2期大熊③工区)における 空間線量率の測定地点(連続測定)

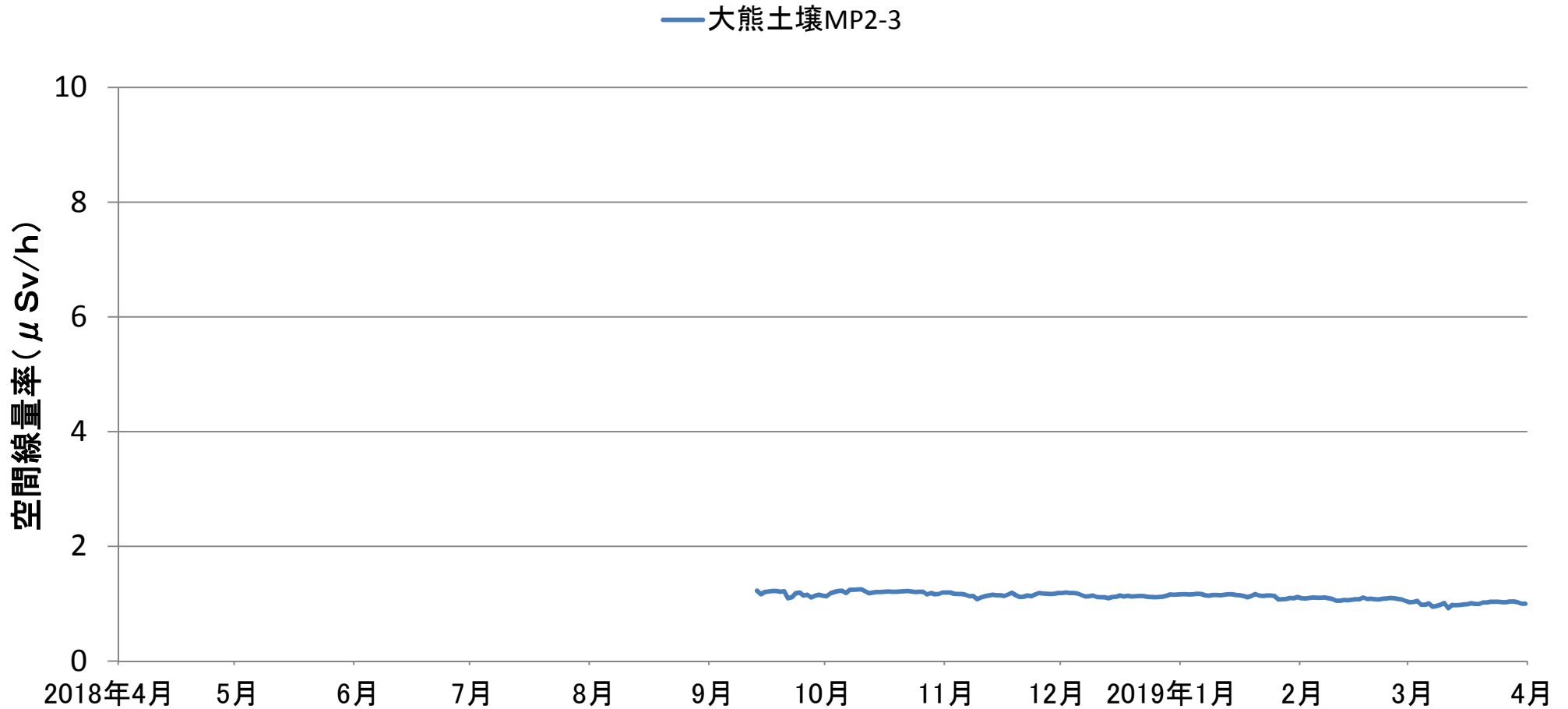


凡例: 空間線量率測定地点

● リアルタイムデータ自動送信

土壤貯蔵施設(第2期大熊③工区)における 空間線量率の測定結果(連続測定)

○ 除去土壤等の搬入による周辺への影響は見られなかった。



土壤貯蔵施設(第2期大熊③工区)境界における空間線量率の推移(連続測定)
(2018年4月1日~2019年3月31日)