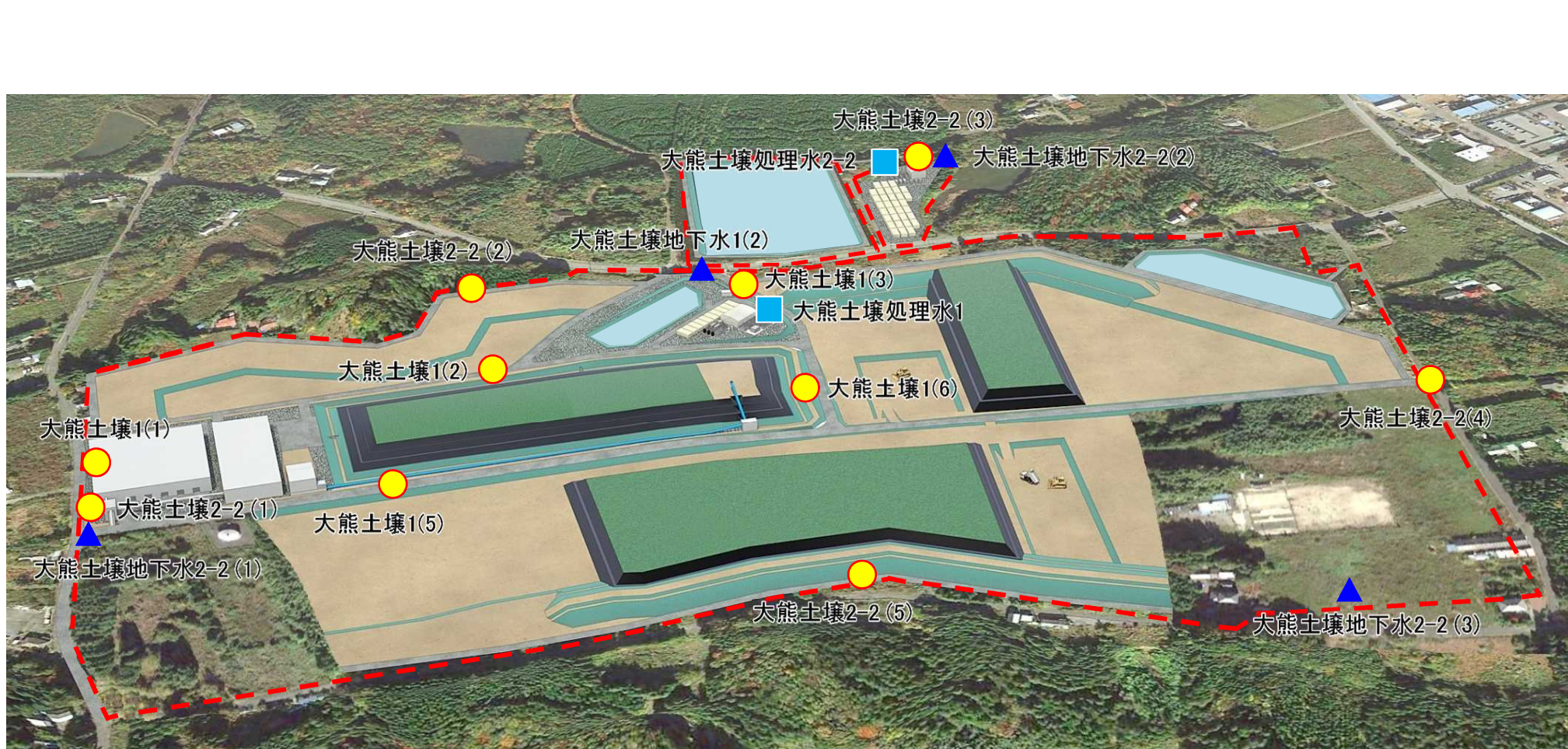


土壤貯蔵施設(第2期大熊②工区)における空間線量率、地下水及び処理水中の放射能濃度の測定地点(週次測定)



- 凡例：
- 空間線量率測定地点
 - ▲ 地下水中の放射能濃度測定地点
 - 処理水中の放射能濃度測定地点

土壌貯蔵施設(第2期大熊②工区)における空間線量率、 地下水及び処理水中の放射能濃度の測定結果(週次測定)

＜空間線量率＞

[μ Sv/h]

日付	地点	大熊土壌2-2(1)	大熊土壌2-2(2)	大熊土壌2-2(3)	大熊土壌2-2(4)	大熊土壌2-2(5)
(工事前 2017年9月5日)		11.0	17.4	21.6	17.0	14.3
(貯蔵前 2018年7月11日)		1.78	1.92	2.76	3.51	6.43
2019年3月29日		1.32	1.77	2.52	2.51	6.05

※工事前 大熊土壌2-2(1)・(2)・(4)は2017年11月10日測定、大熊土壌2-2(3)は2018年2月26日測定。

凡例

工事前: 施設造成工事開始前

貯蔵前: 施設完成後、分別土壌搬入前

＜地下水中の放射能濃度＞

[Bq/L]

日付	地点	セシウム134	セシウム137
2019年3月28日	大熊土壌地下水2-2(1)	N.D.(不検出)	N.D.(不検出)
2019年3月28日	大熊土壌地下水2-2(2)	N.D.(不検出)	N.D.(不検出)
2019年3月28日	大熊土壌地下水2-2(3)	N.D.(不検出)	N.D.(不検出)

※「不検出」: 1Bq/L未満

＜処理水中の放射能濃度＞

[Bq/L]

日付	地点	セシウム134	セシウム137
2019年3月28日	大熊土壌処理水2-2	N.D.(不検出)	1.3

※「不検出」: 1Bq/L未満