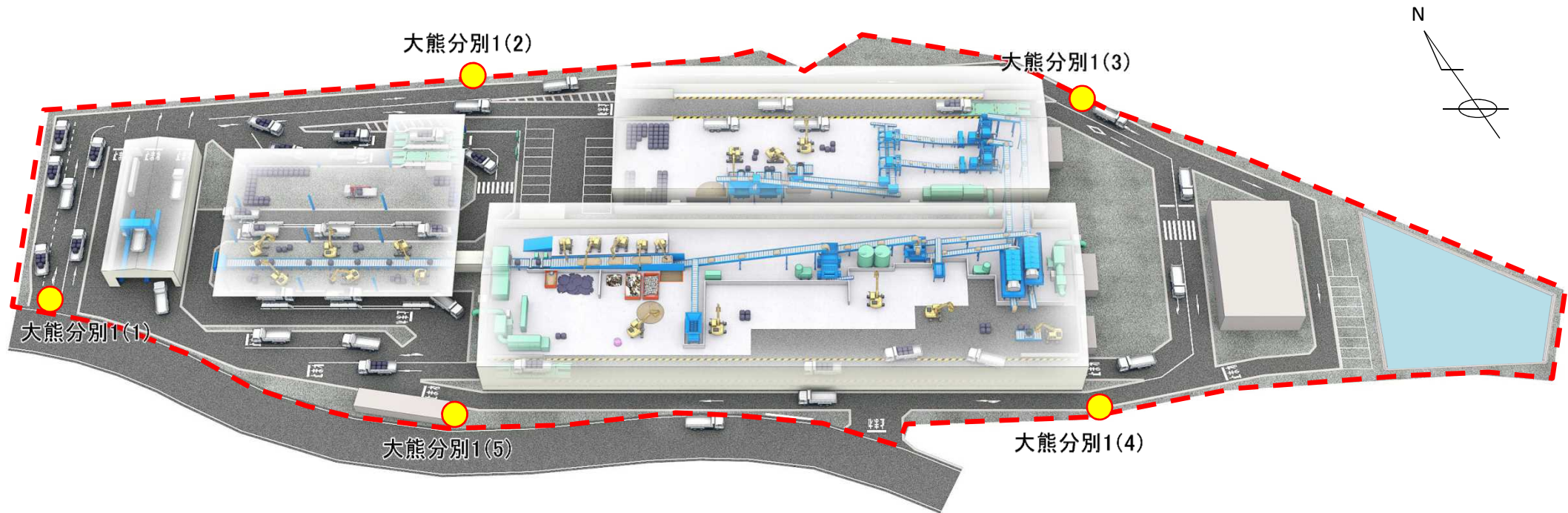


受入・分別施設(第1期大熊②工区)における 空間線量率(週次測定)の測定地点



凡例：● 空間線量率測定地点

空間線量率のモニタリング結果(週次測定)

【受入・分別施設(第1期大熊②工区)】

<空間線量率>

[μ Sv/h]

日付	地点	大熊分別1(1)	大熊分別1(2)	大熊分別1(3)	大熊分別1(4)	大熊分別1(5)
(工事前 2016年11月1日)		4.24	3.31	4.92	3.46	5.92
(搬入前 2017年7月28日)		0.89	0.89	1.06	1.54	0.68
2019年3月29日		0.39	0.32	0.75	0.25	0.32

凡例

工事前:施設造成工事開始前

搬入前:施設完成後、除去土壌搬入前