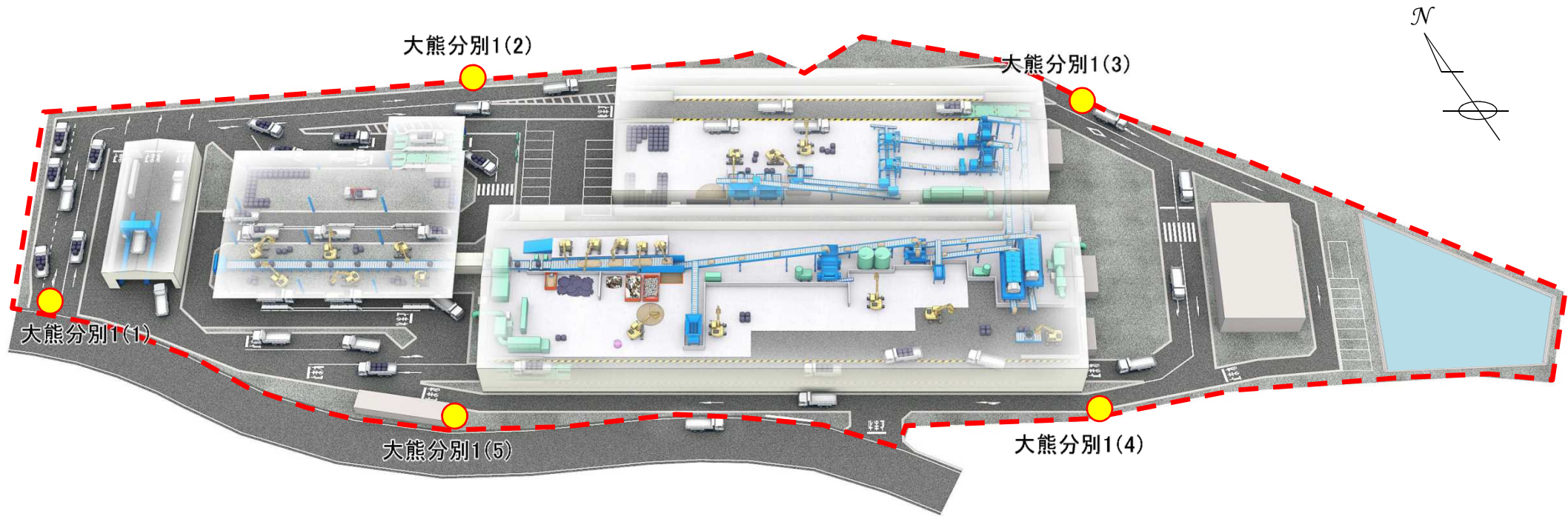


受入・分別施設(大熊②工区、第1期)における 空間線量率(週次測定)の測定地点



★ : 施設の位置



【 凡例 】

● 空間線量率測定地点

空間線量率のモニタリング結果(週次測定) 【受入・分別施設(大熊②工区、第1期)】

＜空間線量率＞

[μ Sv/h]

日付 \ 地点	大熊分別1(1)	大熊分別1(2)	大熊分別1(3)	大熊分別1(4)	大熊分別1(5)
(工事前 2016年11月1日)	4.24	3.31	4.92	3.46	5.92
(搬入前 2017年7月28日)	0.89	0.89	1.06	1.54	0.68
2020年3月27日	0.33	0.29	0.69	0.23	0.26

凡例

工事前: 施設造成工事開始前

搬入前: 施設完成後、除去土壌搬入前