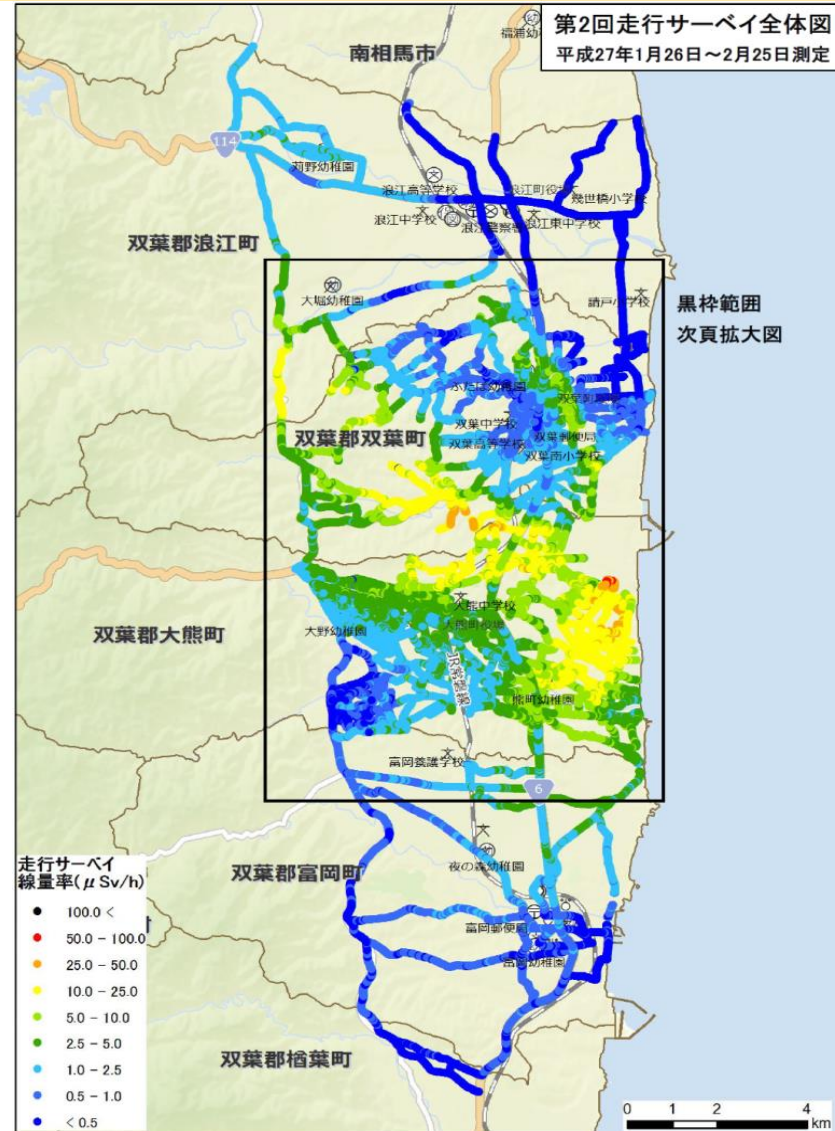
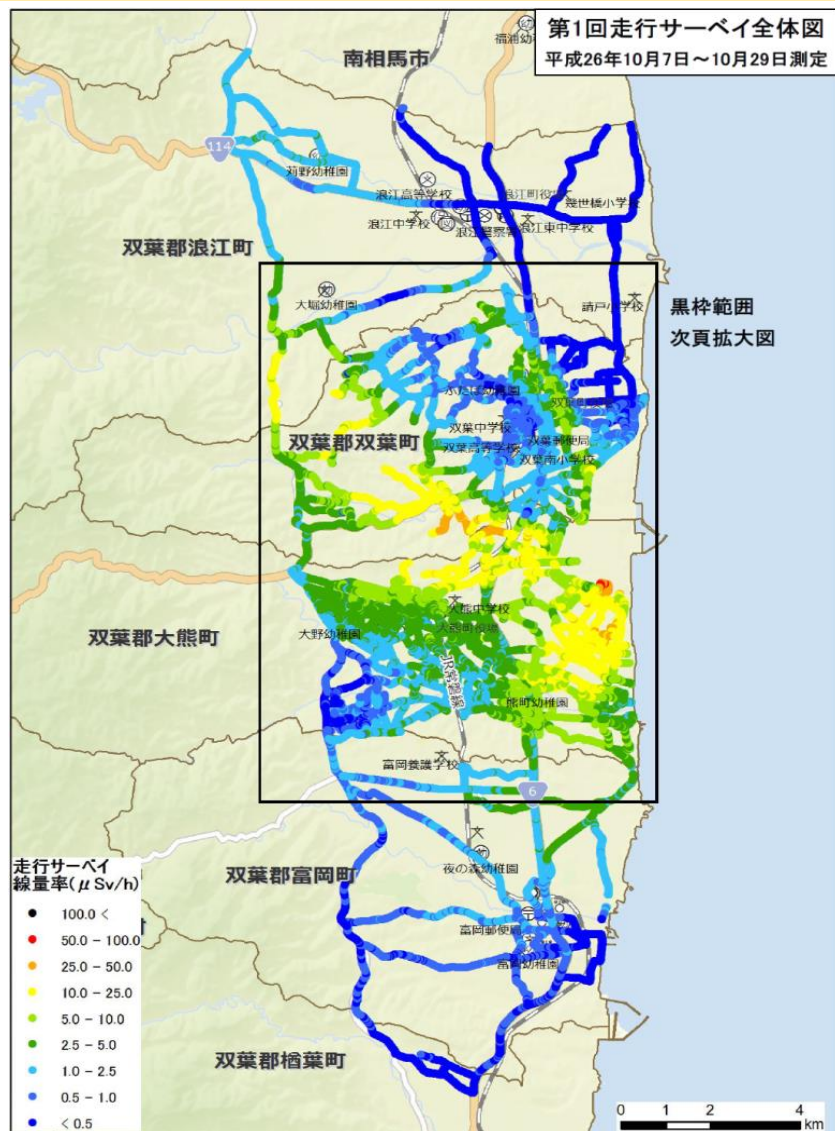


調査車両による中間貯蔵施設予定値周辺の道路の空間線量率の測定

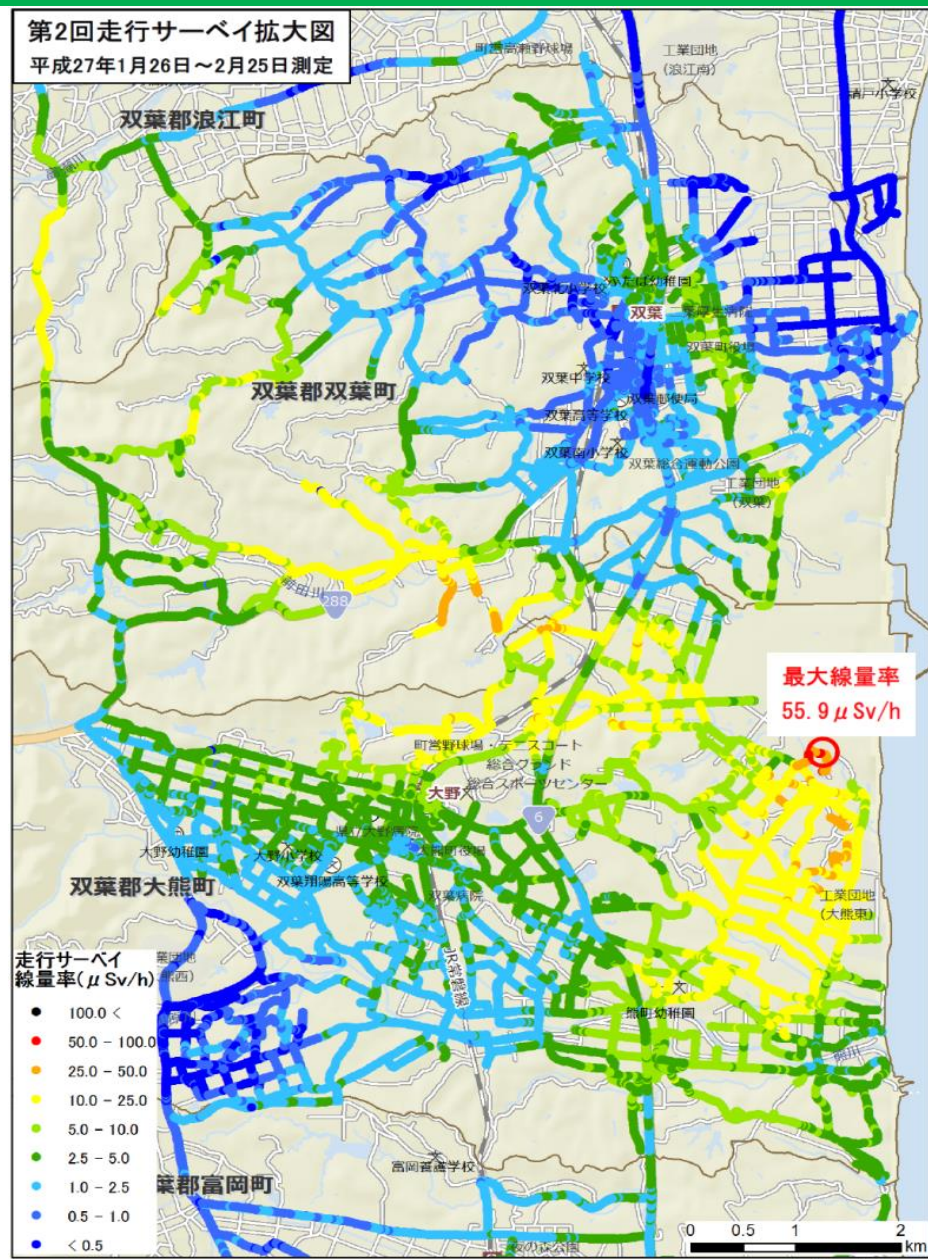
中間貯蔵施設予定値周辺の道路において、調査車両を走行させ、空間線量率の測定を実施している。



全体図: 事前調査結果(平成26年10月、27年1～2月)

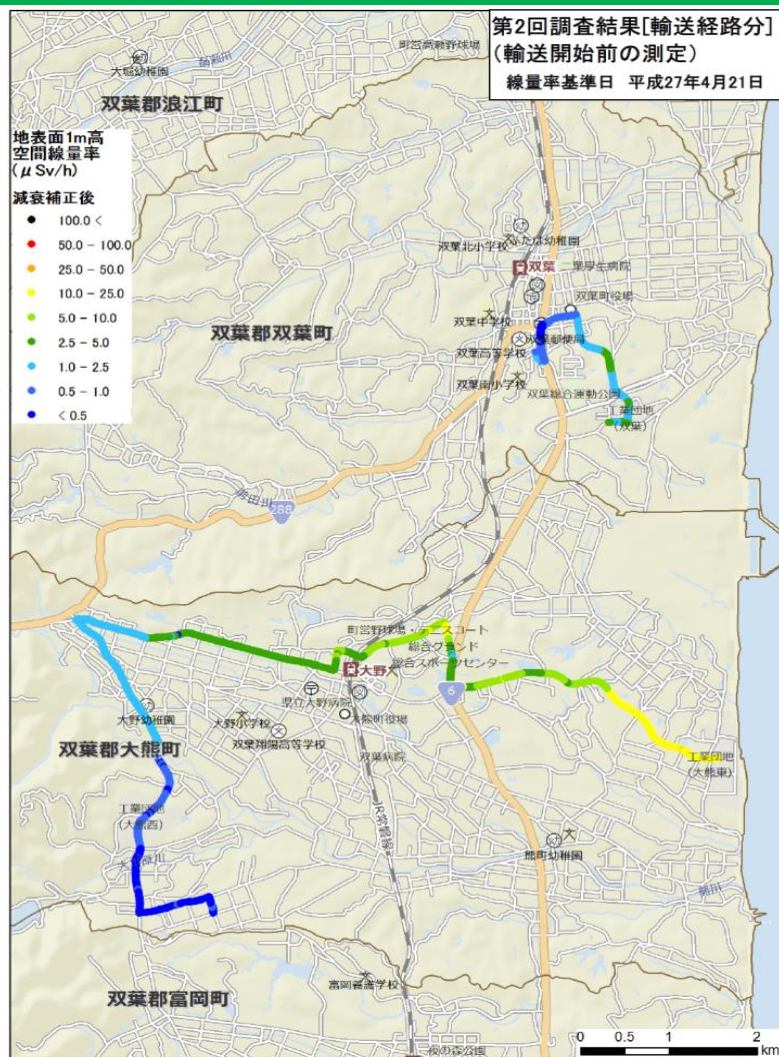
※走行条件: 速度4～6m/s(15km/s～20km/s) ※測定条件: 地上1m高さ、5秒間隔(20～30m間隔)

調査車両による中間貯蔵施設予定値周辺の道路の空間線量率の測定



拡大図: 事前調査結果(平成26年10月、27年1～2月)

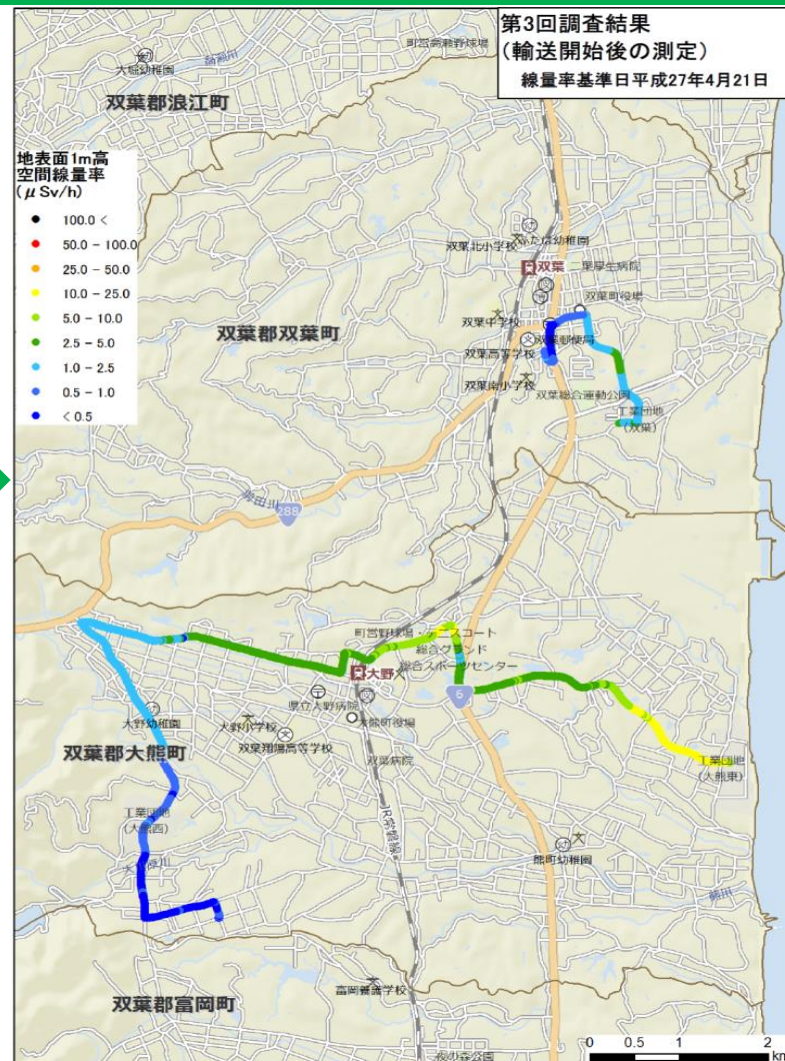
調査車両による中間貯蔵施設予定値周辺の道路の空間線量率の測定



輸送前 (平成27年 1月28日～2月25日測定)

輸送の実施

※輸送期間
(大熊町)
平成27年 3月13日
～4月7日
(双葉町)
平成27年 3月25日
～4月14日



輸送後 (平成27年 4月21日～4月23日測定)

- 輸送の前後で輸送路の空間線量率の増加は見られなかった。
- 今後も引き続き調査を実施する。