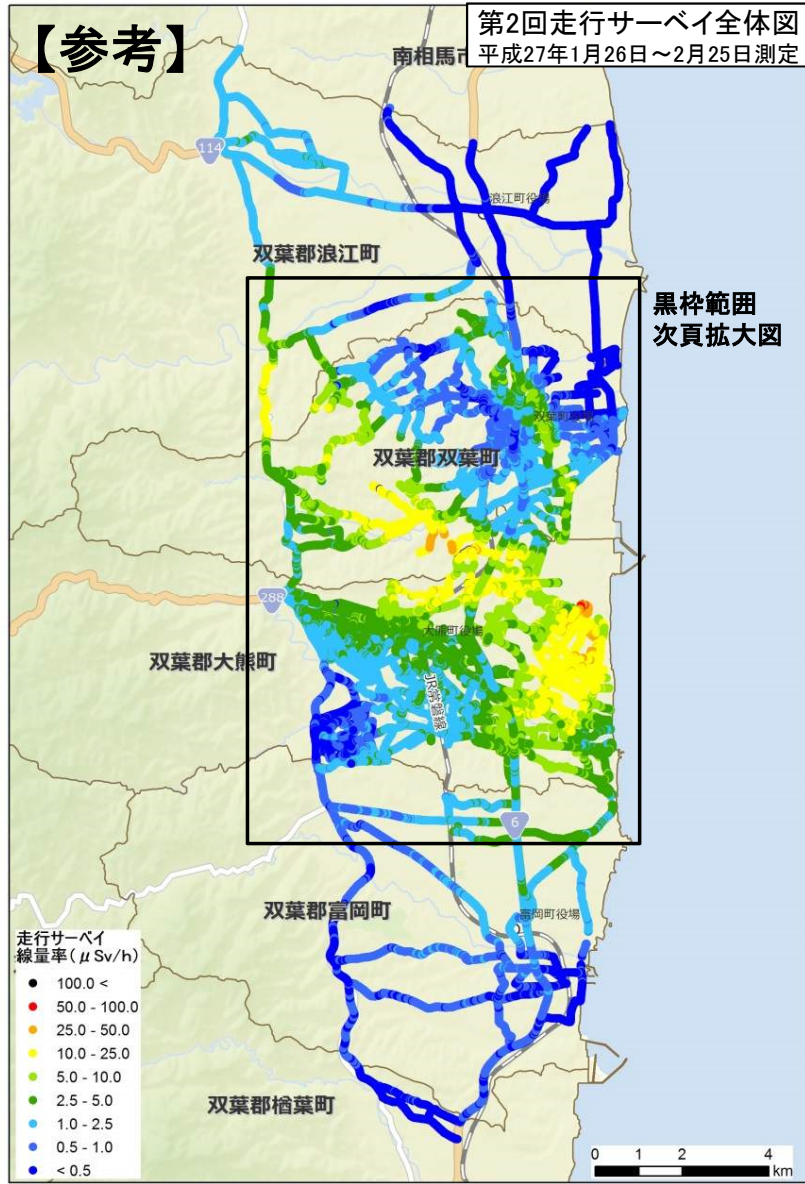
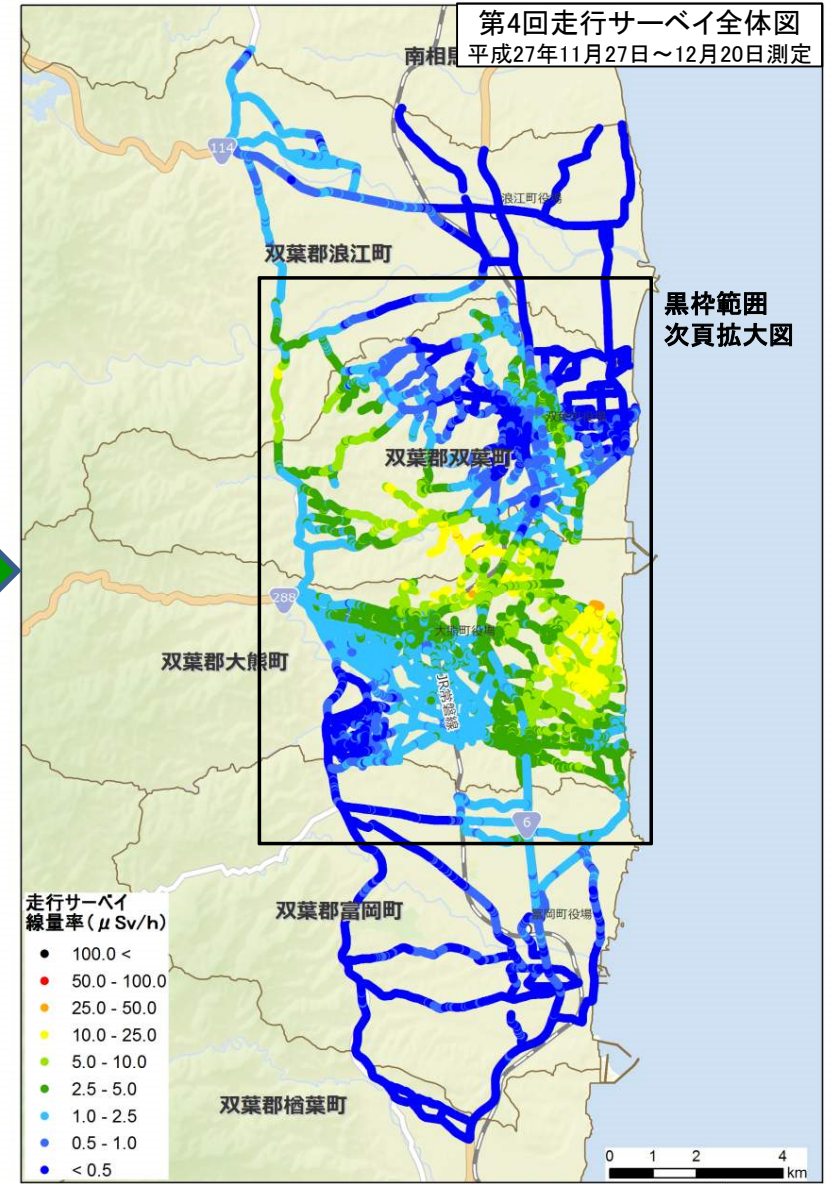


# 調査車両による中間貯蔵施設予定地周辺の道路の空間線量率の測定

中間貯蔵施設予定地周辺の道路において、調査車両を走行させ、空間線量率の測定を実施している。



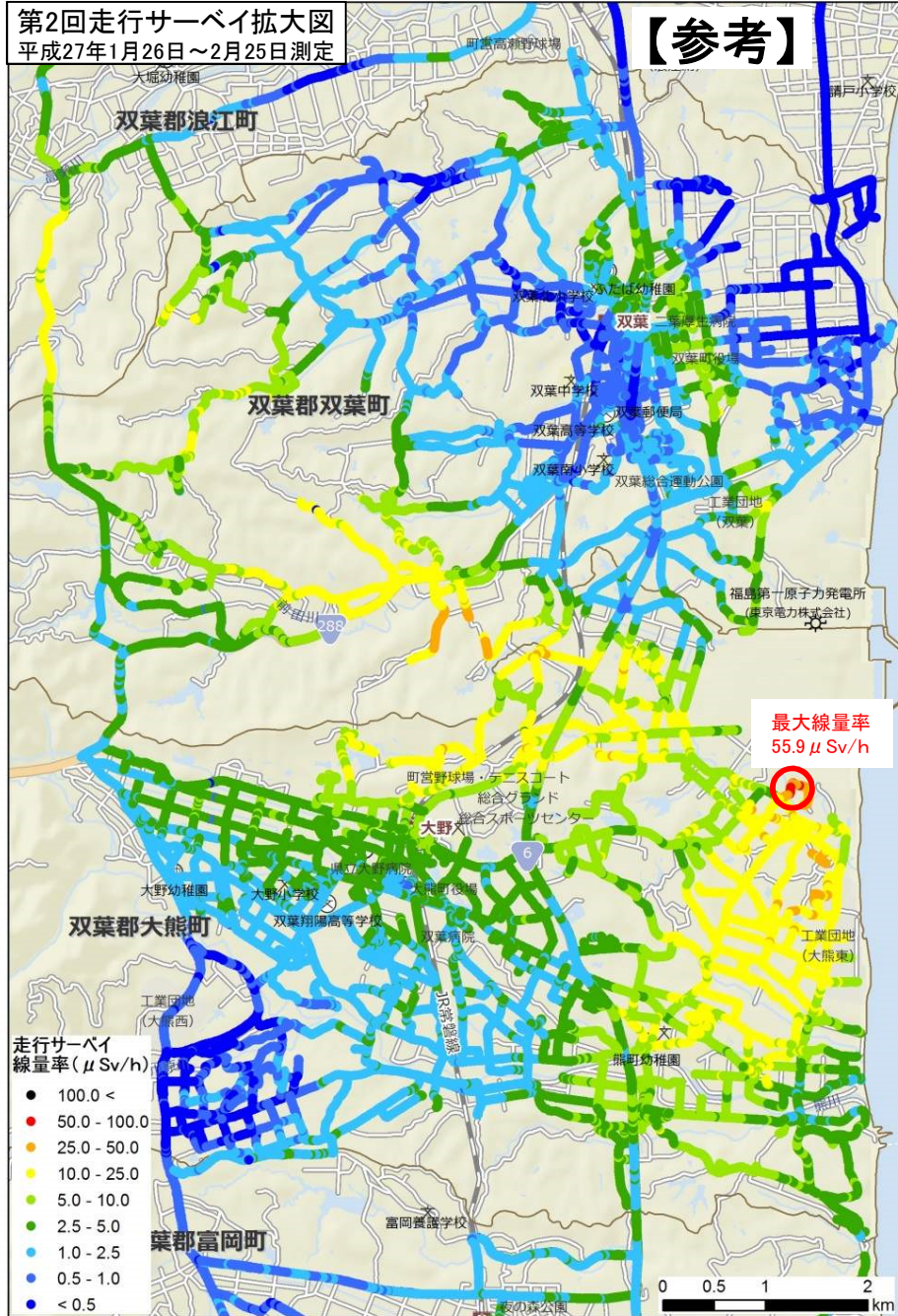
約10か月後



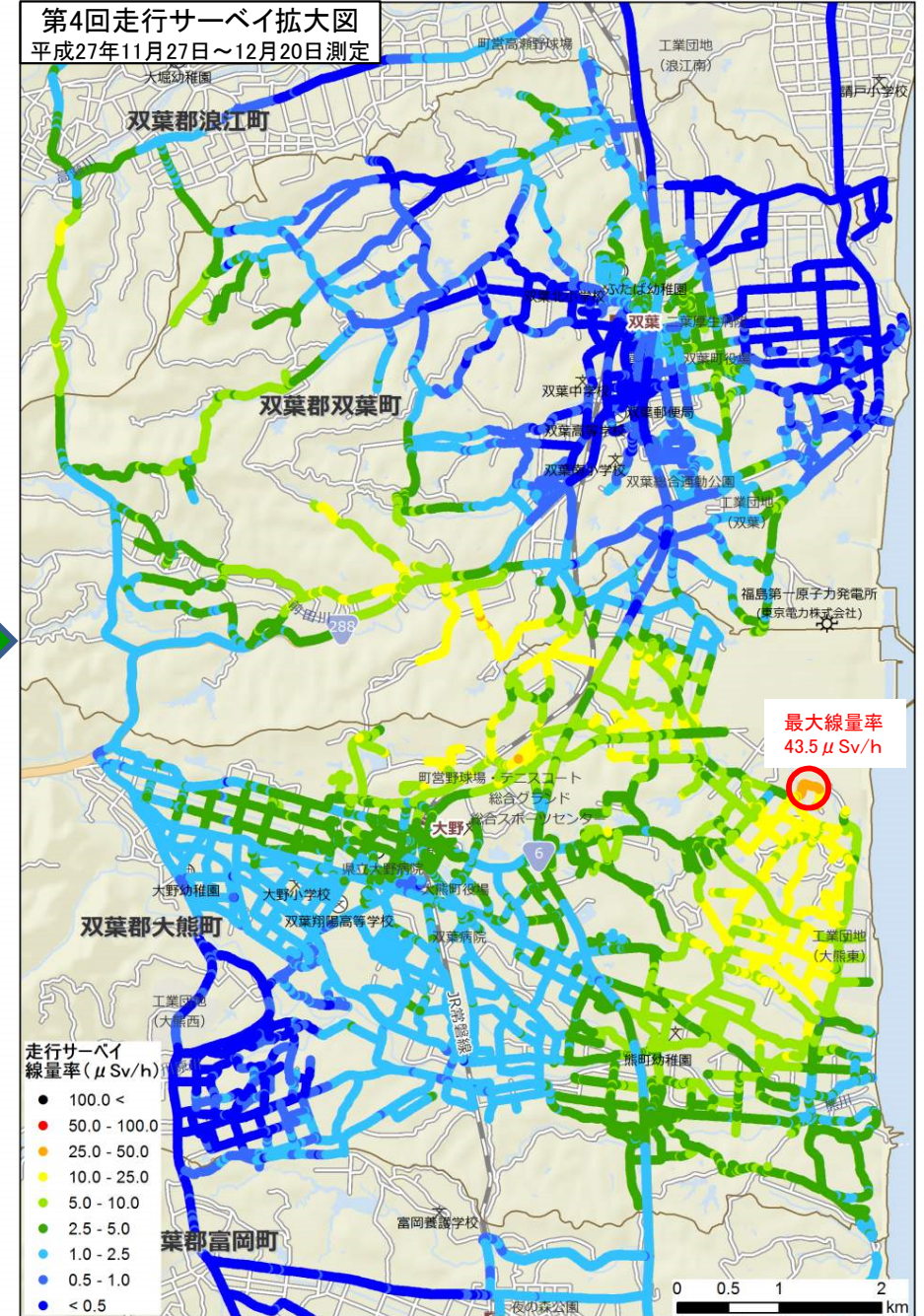
全体図：調査結果(平成27年11～12月)

※走行条件：速度4～6m/s(15km/s～20km/s) ※測定条件：地上1m高さ、5秒間隔(20～30m間隔)

# 調査車両による中間貯蔵施設予定地周辺の道路の空間線量率の測定



約10か月後



拡大図：調査結果(平成27年11～12月)

# 調査車両による中間貯蔵施設予定地周辺の道路の空間線量率の測定



輸送の実施

※平成27年3月13日より  
順次パイロット輸送を  
実施



輸送前(平成27年1月26日～2月25日測定)

輸送後(平成28年3月4日～3月11日測定)

- 輸送の前後で輸送路の空間線量率の増加は見られなかった。
- 今後も引き続き調査を実施する。