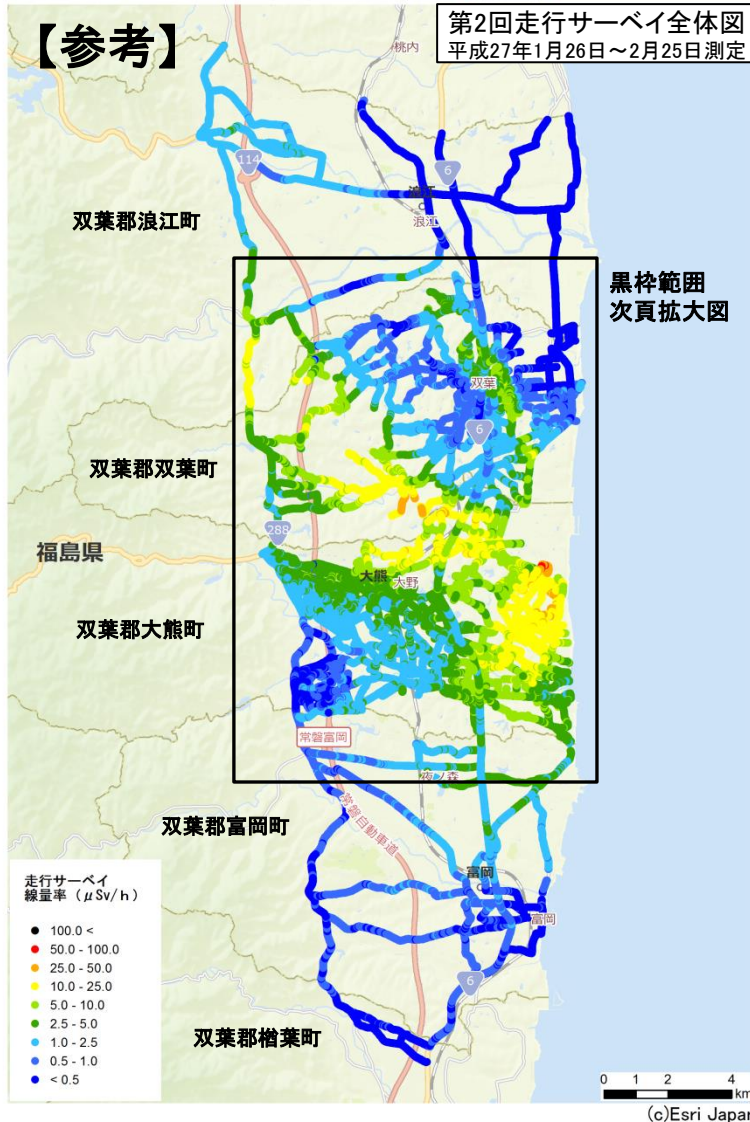
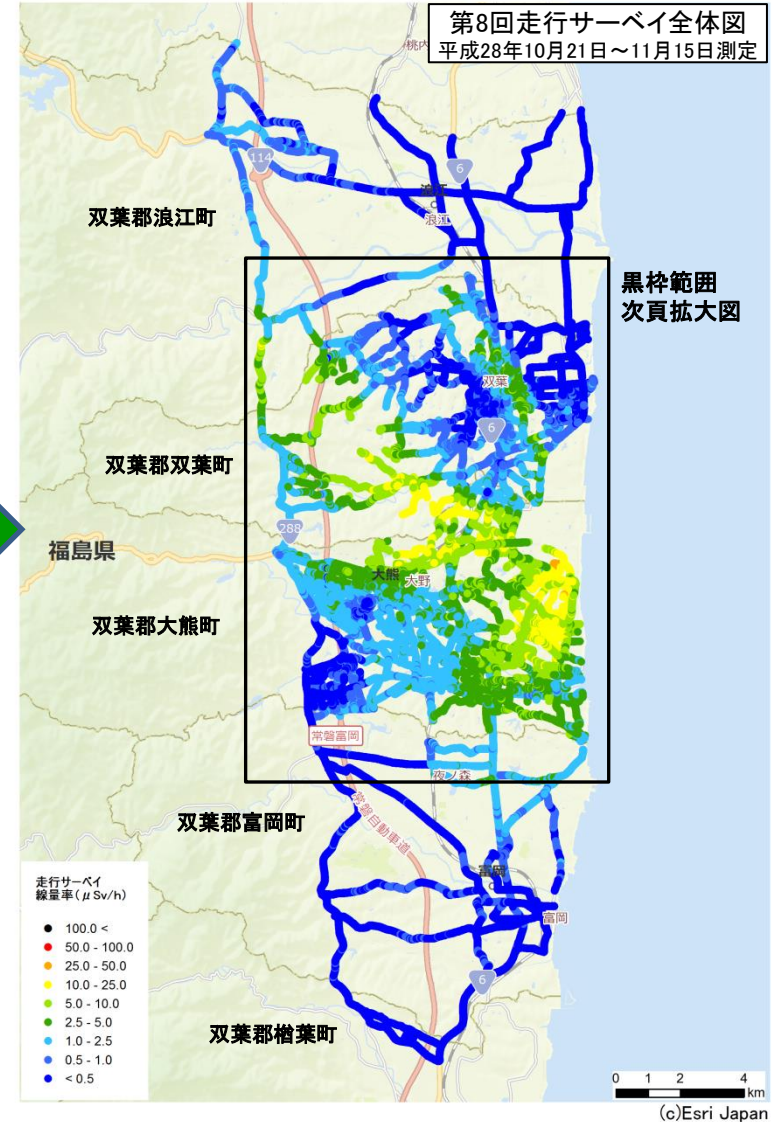


調査車両による中間貯蔵施設予定地周辺の道路の空間線量率の測定

中間貯蔵施設予定地周辺の道路において、調査車両を走行させ、空間線量率の測定を実施している。



約1年9か月後



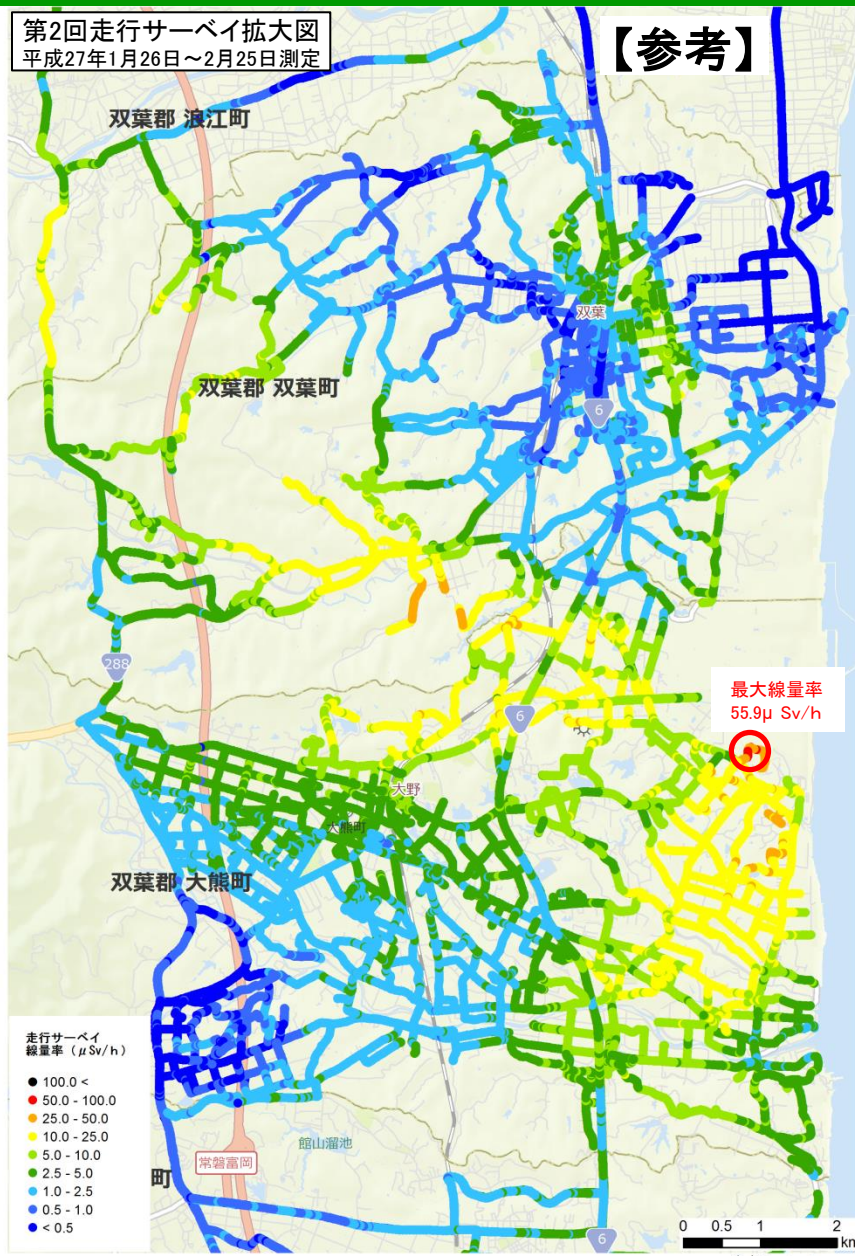
全体図：調査結果(平成28年10～11月)

※走行条件：速度4～6m/s(15km/s～20km/s) ※測定条件：地上1m高さ、5秒間隔(20～30m間隔)

調査車両による中間貯蔵施設予定地周辺の道路の空間線量率の測定

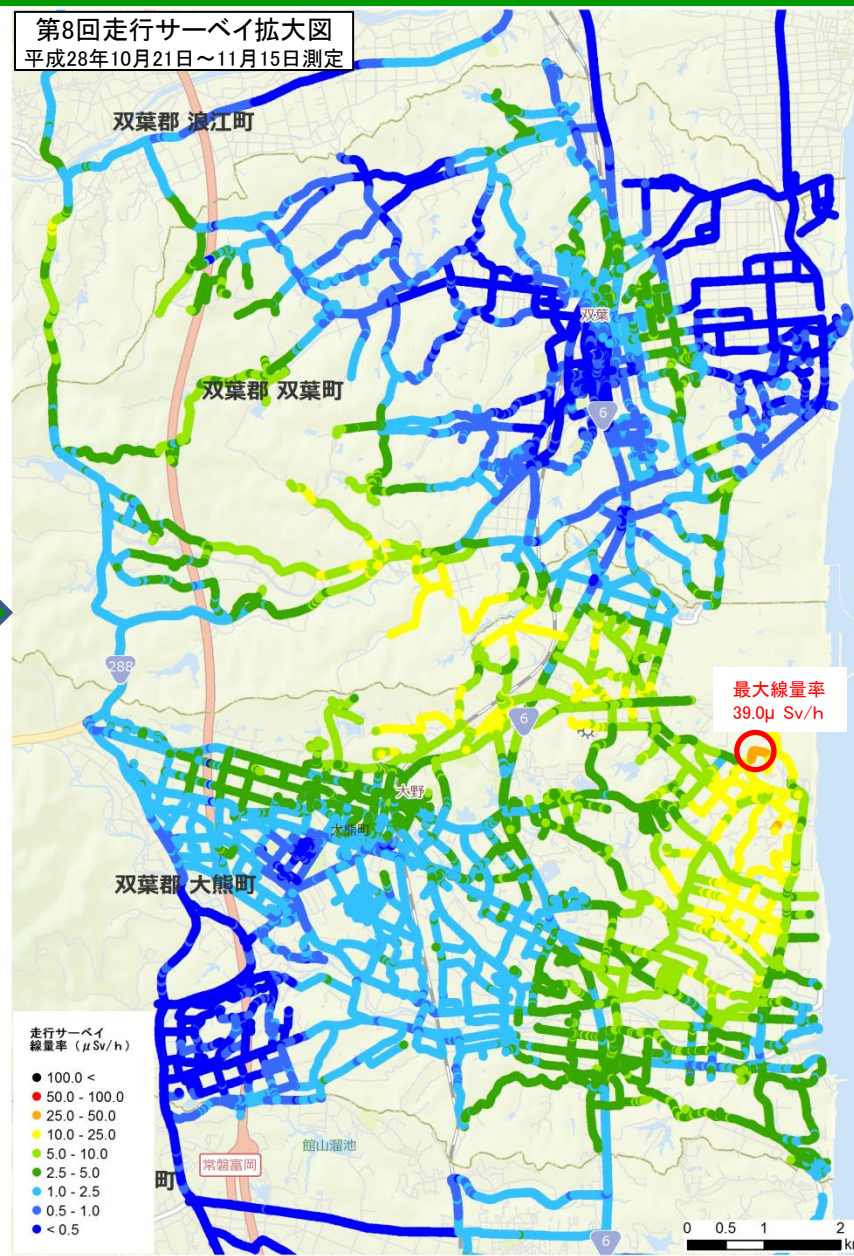
第2回走行サーベイ拡大図
平成27年1月26日～2月25日測定

【参考】



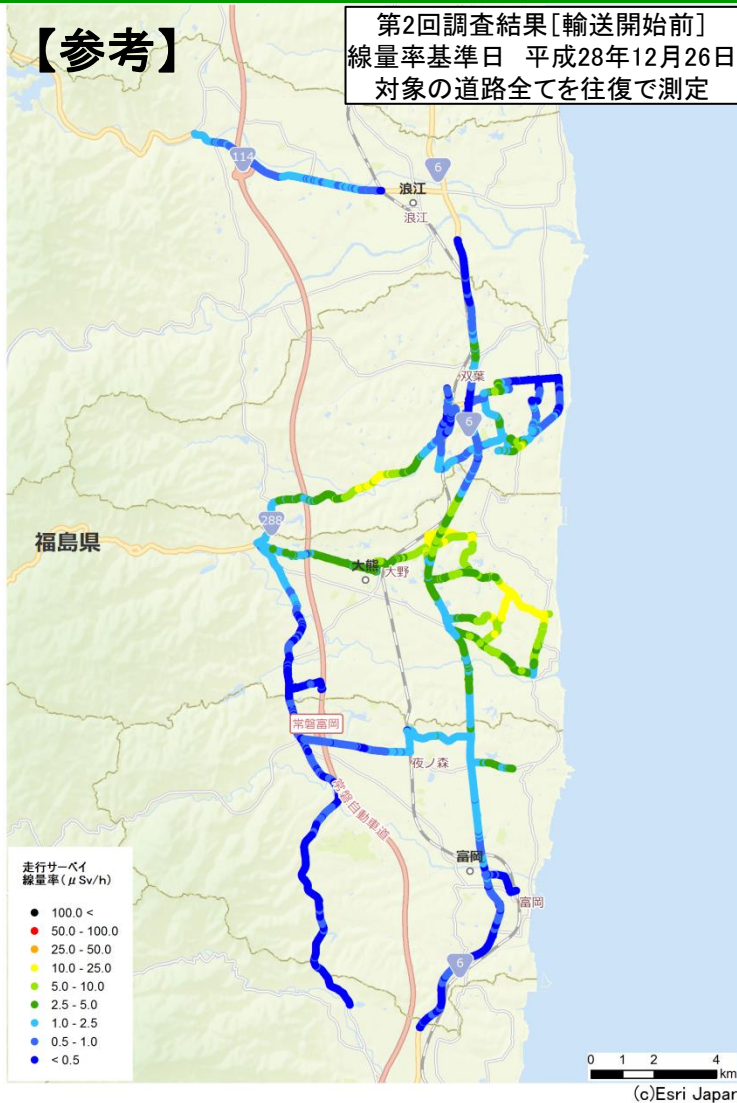
約1年9か月後

第8回走行サーベイ拡大図
平成28年10月21日～11月15日測定



拡大図: 調査結果(平成28年10～11月)

調査車両による中間貯蔵施設予定地周辺の道路の空間線量率の測定



輸送の実施

※平成27年3月13日より
順次パイロット輸送を
実施



輸送前(平成27年1月26日～2月25日測定)

輸送後(平成28年12月4日～12月14日測定)

- 輸送の前後で輸送路の空間線量率の増加は見られなかった。
- 今後も引き続き調査を実施する。