

中間貯蔵施設への除去土壌等の輸送について（飯舘村）

更新日：2020年 3月10日

【2019年度～】

整理番号	積込場等名称 ※1	輸送対象物	積込場等内の輸送対象範囲 (輸送後の集約予定) ※2	輸送実施事業者	輸送予定数量 (概数) ※3	輸送期間 ※4	輸送の時間、 台数及び回数 ※5	輸送終了後の積込場等の状況
19-01	草野7仮置き場	土壌等(不燃物)	場内の全て (集約予定なし)	前田・奥村・鴻池JV	27,200m ³	2019年2月 ～8月	7:50～18:00 (18～24台程度が1日1～2回)	輸送完了
19-02	八木沢・芦原3 仮置き場	土壌等(不燃物)	場内の全て (集約予定なし)	清水・竹中土木・東洋JV	4,100m ³	2019年4月 ～5月	8:00～18:00 (18台程度が1日2回)	輸送完了
19-03	八木沢・芦原5 仮置き場	土壌等(不燃物)	場内の全て (集約予定なし)	清水・竹中土木・東洋JV	2,700m ³	2019年5月 ～6月	8:00～18:00 (18台程度が1日2回)	輸送完了
19-04	小宮中屋敷 仮置き場	土壌等(不燃物)	場内の全て (集約予定なし)	前田・奥村・鴻池JV	10,000m ³	2019年5月 ～7月	7:50～18:00 (25台程度が1日1～2回)	輸送完了
19-05	前田・八和木1 仮置き場	土壌等(不燃物)	場内の全て (集約予定なし)	清水・竹中土木・東洋JV	10,800m ³	2019年5月 ～8月	8:00～18:00 (16～18台程度が1日2回)	輸送完了
19-06	蕨平仮設焼却施設	廃棄物(焼却灰)	場内の一部を予定 (集約予定なし)	西松・五洋JV	12,000m ³	2019年6月 ～2020年3月	8:00～18:00 (14台程度が1日1～2回)	
19-07	前田・八和木2 仮置き場	土壌等(不燃物)	場内の全て (集約予定なし)	清水・竹中土木・東洋JV	5,400m ³	2019年7月 ～8月	8:00～18:00 (24台程度が1日2回)	輸送完了
19-08	前田・八和木11 仮置き場	土壌等(不燃物)	場内の全て (集約予定なし)	清水・竹中土木・東洋JV	14,000m ³	2019年7月 ～9月	8:00～18:00 (24台程度が1日2回)	輸送完了
19-09	蕨平4仮置き場	土壌等(不燃物)	場内の全て (集約予定なし)	戸田・大日本土木・アイサワJV	6,300m ³	2019年7月 ～10月	8:00～18:00 (20台程度が1日1回)	輸送完了
19-10	伊丹沢3 仮置き場	土壌等(不燃物)	場内の全て (集約予定なし)	清水・竹中土木・東洋JV	1,300m ³	2019年7月	8:00～18:00 (12台程度が1日2回)	輸送完了

中間貯蔵施設への除去土壌等の輸送について（飯舘村）

更新日：2020年3月10日

【2019年度～】

整理番号	積込場等名称 ※1	輸送対象物	積込場等内の輸送対象範囲 (輸送後の集約予定) ※2	輸送実施事業者	輸送予定数量 (概数) ※3	輸送期間 ※4	輸送の時間、 台数及び回数 ※5	輸送終了後の積込場等の状況
19-11	上飯樋5 仮置き場	土壌等(不燃物)	場内の一部 (集約予定なし)	前田・奥村・鴻池JV	34,000m ³	2019年7月 ～2020年2月	7:50～18:00 (15～25台程度が1日1～2回)	
19-12	伊丹沢1 仮置き場	土壌等(不燃物)	場内の全て (集約予定なし)	清水・竹中土木・東洋JV	14,000m ³	2019年7月 ～11月	8:00～18:00 (12～16台程度が1日2回)	輸送完了
19-13	大久保・外内3 仮置き場	土壌等(不燃物)	場内の全て (集約予定なし)	清水・竹中土木・東洋JV	23,600m ³	2019年8月 ～12月	8:00～18:00 (24台程度が1日2回)	輸送完了
19-14	大久保・外内4 仮置き場	土壌等(不燃物)	場内の全て (集約予定なし)	清水・竹中土木・東洋JV	13,500m ³	2019年8月 ～11月	8:00～18:00 (16台程度が1日2回)	輸送完了
19-15	関根・松塚1 仮置き場	土壌等(不燃物)	場内の一部 (集約予定なし)	前田・奥村・鴻池JV	11,800m ³	2019年8月 ～11月	7:50～18:00 (15～25台程度が1日1～2回)	
19-16	草野8仮置き場	土壌等(不燃物)	場内の全て (集約予定なし)	清水・竹中土木・東洋JV	18,400m ³	2019年9月 ～2020年1月	8:00～18:00 (24台程度が1日2回)	輸送完了
19-17	飯舘深谷1 仮置き場	土壌等(不燃物)	場内の全てを予定 (集約予定なし)	前田・奥村・鴻池JV	60,000m ³	2019年9月 ～2020年5月	7:50～18:00 (30台程度が1日1～2回)	輸送完了 予定
19-18	伊丹沢6 仮置き場	土壌等(不燃物)	場内の全て (集約予定なし)	前田・奥村・鴻池JV	23,800m ³	2019年11月 ～2020年2月	7:50～18:00 (40台程度が1日1～2回)	輸送完了
19-19	宮内4仮置き場	土壌等(不燃物)	場内の全てを予定 (集約予定なし)	前田・奥村・鴻池JV	15,200m ³	2019年12月 ～2020年3月	7:50～18:00 (15～25台程度が1日1～2回)	輸送完了 予定
19-20	伊丹沢5 仮置き場	土壌等(不燃物)	場内の全てを予定 (集約予定なし)	大成・日本国土・佐藤工業JV	17,300m ³	2019年12月 ～2020年6月	8:00～18:00 (24台程度が1日1～2回)	輸送完了 予定

中間貯蔵施設への除去土壌等の輸送について（飯舘村）

更新日：2020年 3月10日

【2019年度～】

整理番号	積込場等名称 ※1	輸送対象物	積込場等内の輸送対象範囲 (輸送後の集約予定) ※2	輸送実施事業者	輸送予定数量 (概数) ※3	輸送期間 ※4	輸送の時間、 台数及び回数 ※5	輸送終了後の積込場等の状況
19-21	二枚橋4 仮置き場	土壌等(不燃物)	場内の全てを予定 (集約予定なし)	清水・竹中土木・東洋JV	28,500m ³	2019年12月 ～2020年5月	8:00～18:00 (31台程度が1日1～2回)	輸送完了 予定
19-22	八木沢・芦原1 仮置き場	土壌等(不燃物)	場内の全てを予定 (集約予定なし)	大林・熊谷・大本JV	16,800m ³	2020年1月 ～7月	8:00～18:00 (18台程度が1日1～2回)	輸送完了 予定
19-23	関沢3仮置き場	土壌等(不燃物)	場内の全てを予定 (集約予定なし)	前田・奥村・鴻池JV	43,800m ³	2020年3月 ～7月	7:50～18:00 (40台程度が1日2回)	輸送完了 予定
20-01	飯樋町1 仮置き場	土壌等(不燃物)	場内の一部を予定 (集約予定なし)	前田・奥村・鴻池JV	15,300m ³	2020年2月 ～6月	8:00～18:00 (20台程度が1日1～2回)	

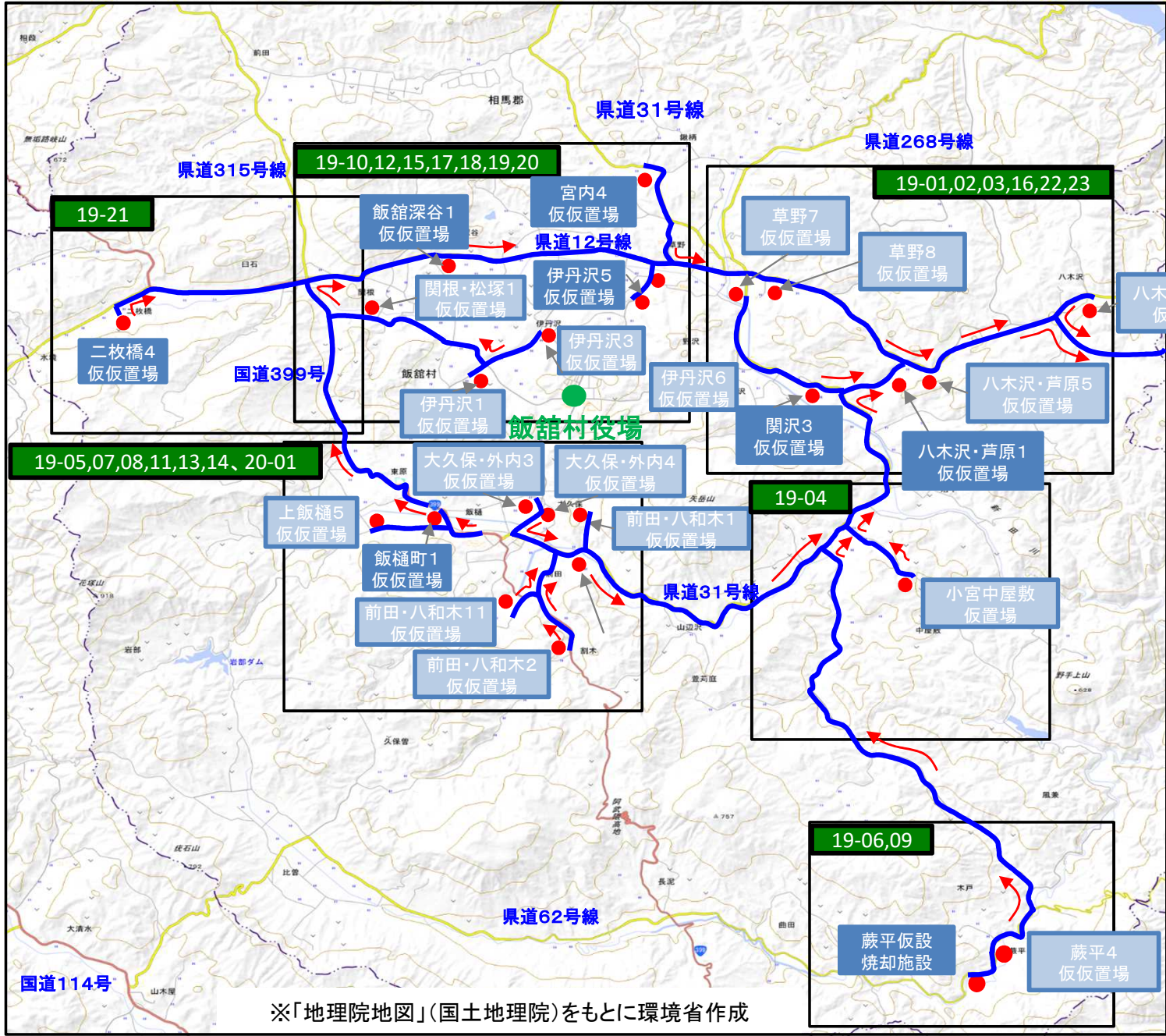
【注釈】 ※ 当該年度の輸送が完了した積込場は灰色の文字で表示。 ※1 積込場等の名称を記載。既存の仮置き場や現場保管箇所を積込場としているものや、新たに積込場として設置するものがあります。 ※2 輸送対象範囲:「場内の全て」…場内の除去土壌等が全て搬出されます。／「場内の一部」…場内の除去土壌等の一部のみ搬出されます(場内の除去土壌等の保管は続きます)。／「集約予定あり」…搬出後、再び除去土壌等が当該積込場等へ集約されます(積込場としての利用が続きます)。／「集約予定なし」…搬出後、除去土壌等の集約はありません(積込場としての利用が終わります)。 ※3 その年度に当該積込場等から搬出する予定の輸送数量です。学校等で現場保管されている除去土壌等の輸送がある場合はその予定数量を下段に記載します。 ※4 輸送期間は、天候や道路交通等の状況により変更することがあります。 ※5 輸送の時間・1日の輸送回数は作業の進捗状況によって変更することがあります。

中間貯蔵施設への除去土壌等の輸送について（飯舘村）：ルート図

更新日：2020年 3月10日

■ 2019年度～（村内全体）

—— 輸送ルート（高速道路・相馬福島道路・あぶくま高原道路を利用する区間は **——** で表示）



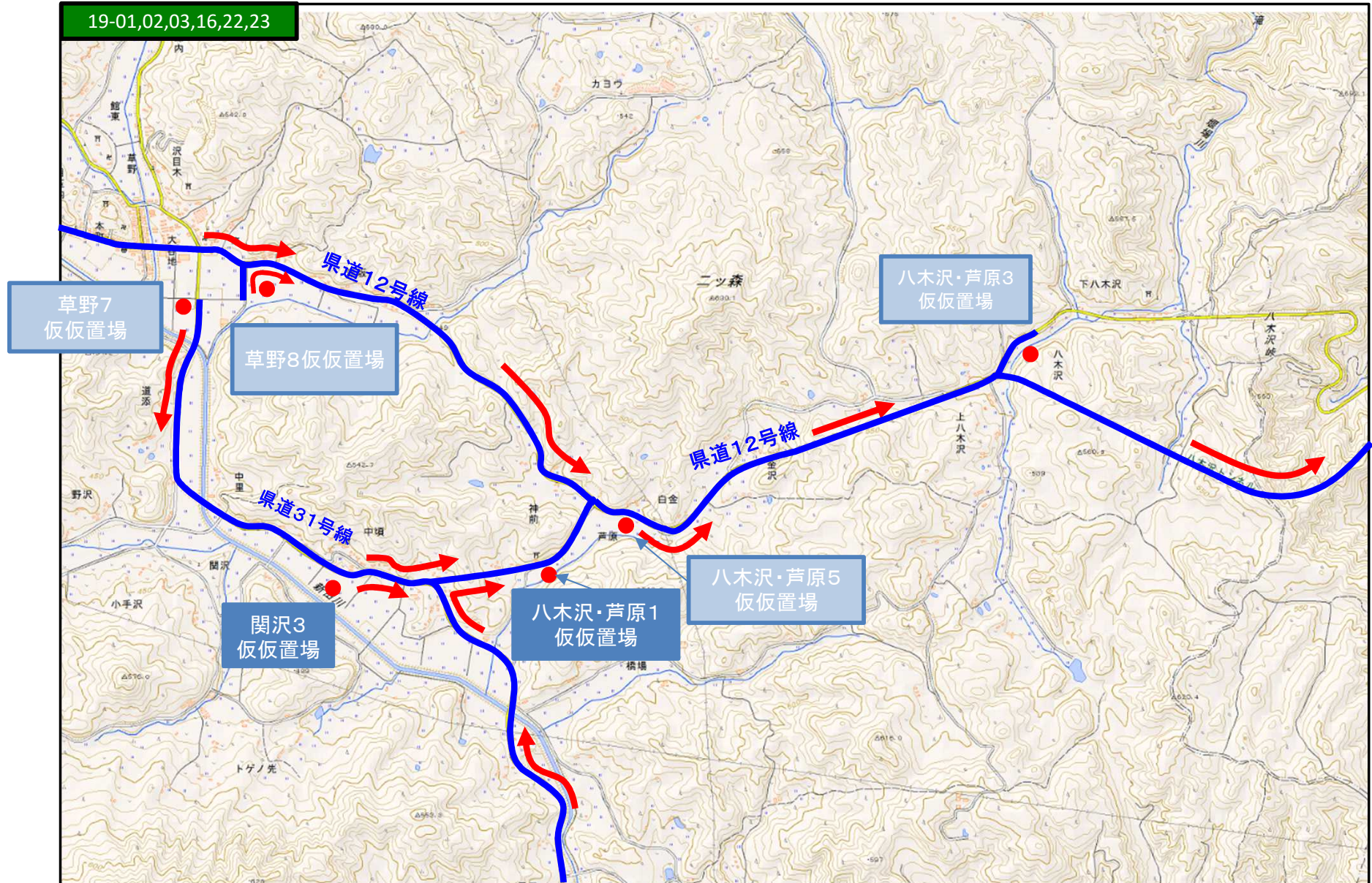
※「地理院地図」(国土地理院)をもとに環境省作成

中間貯蔵施設への除去土壌等の輸送について（飯舘村）：ルート図

更新日：2020年 3月10日

■ 2019年度～（積込場等付近）

—— 輸送ルート（高速道路・相馬福島道路・あぶくま高原道路を利用する区間は **——** で表示）



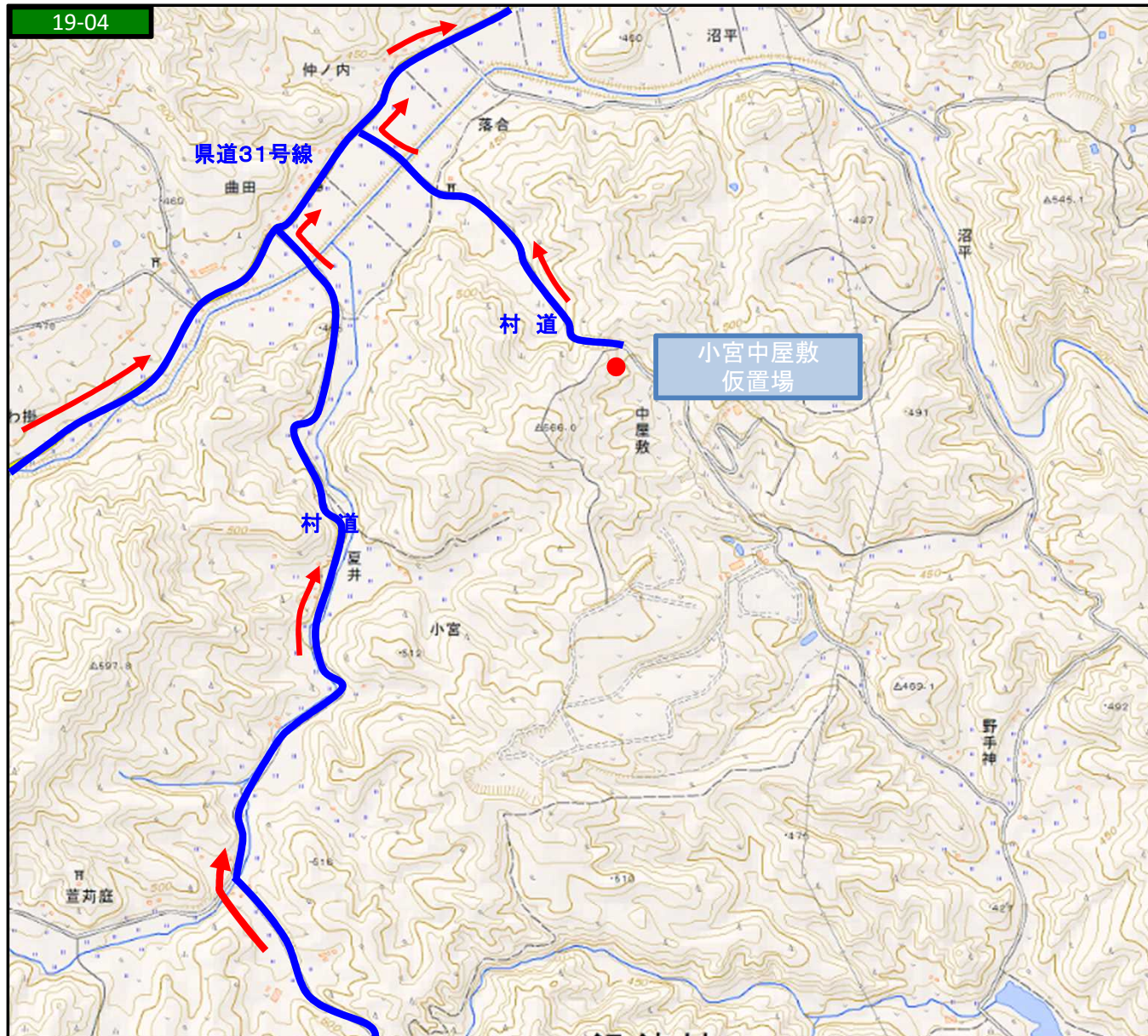
※「地理院地図」(国土地理院)をもとに環境省作成

中間貯蔵施設への除去土壌等の輸送について（飯舘村）：ルート図

更新日：2020年 3月10日

■ 2019年度～（積込場等付近）

—— 輸送ルート（高速道路・相馬福島道路・あぶくま高原道路を利用する区間は **——** で表示）



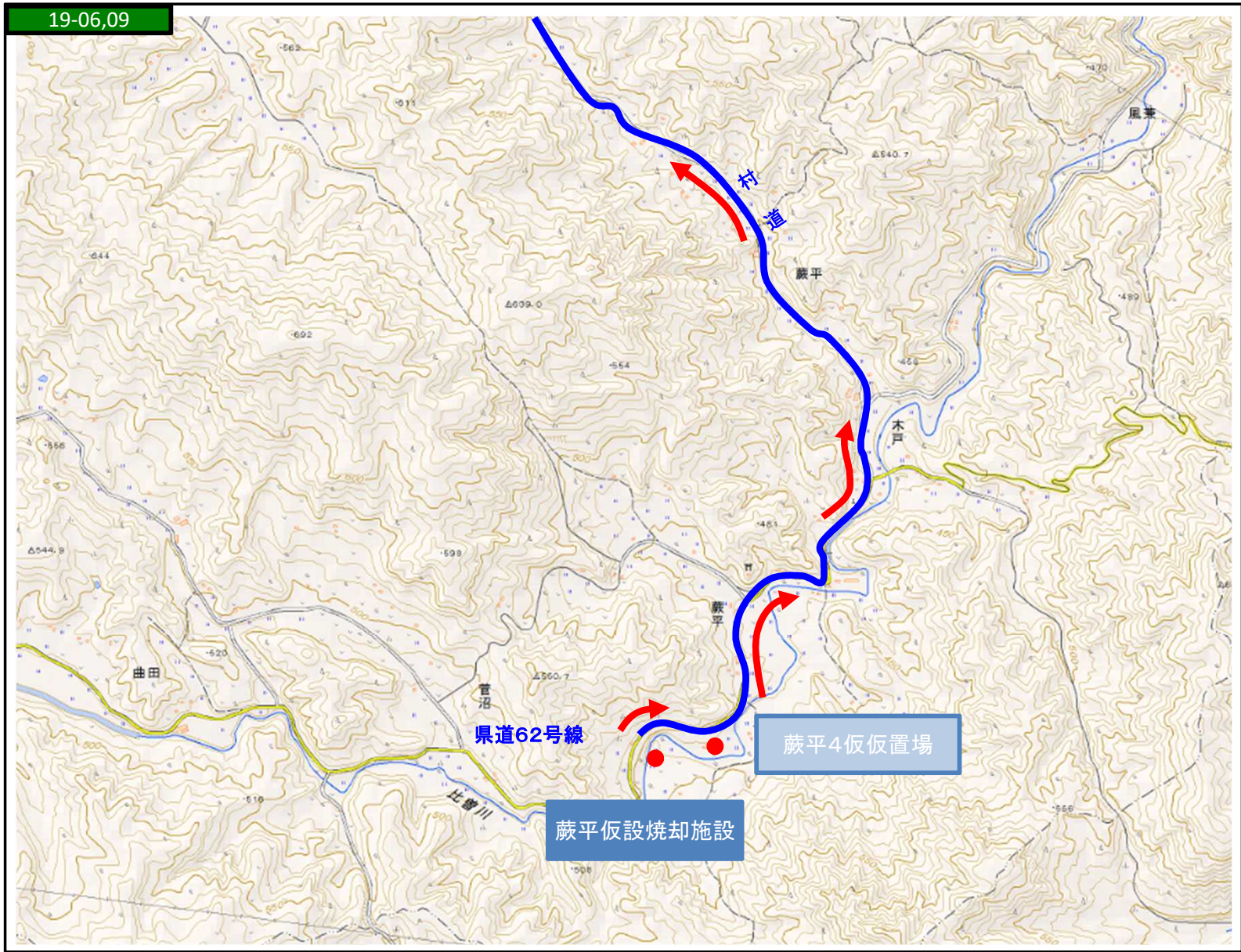
※「地理院地図」(国土地理院)をもとに環境省作成

中間貯蔵施設への除去土壌等の輸送について（飯舘村）：ルート図

更新日：2020年 3月10日

■ 2019年度～（積込場等付近）

—— 輸送ルート（高速道路・相馬福島道路・あぶくま高原道路を利用する区間は **——** で表示）



※「地理院地図」(国土地理院)をもとに環境省作成

中間貯蔵施設への除去土壌等の輸送について（飯舘村）：ルート図

更新日：2020年 3月10日

■ 2019年度～（積込場等付近）

—— 輸送ルート（高速道路・相馬福島道路・あぶくま高原道路を利用する区間は —— で表示）



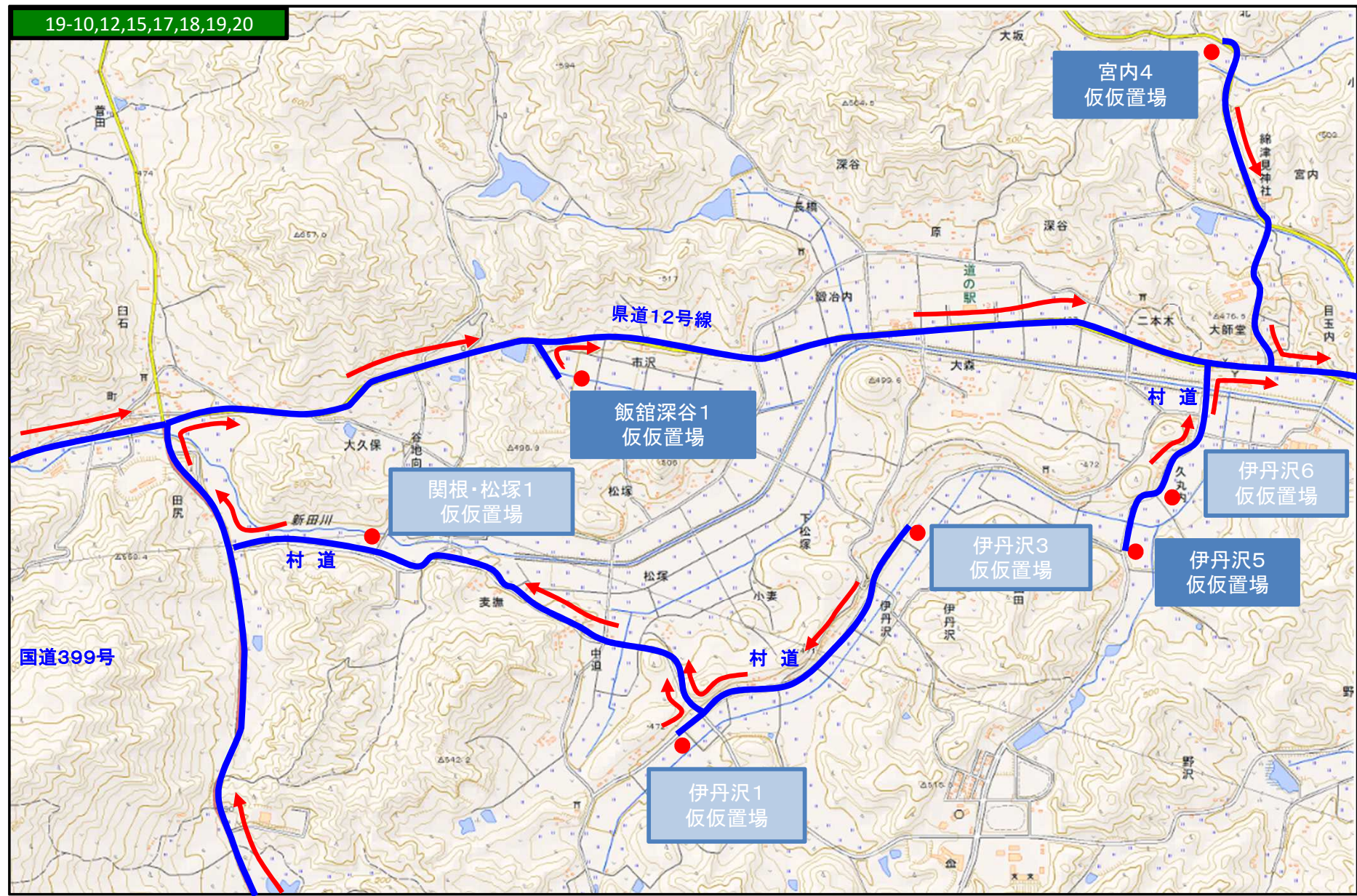
※「地理院地図」(国土地理院)をもとに環境省作成

中間貯蔵施設への除去土壌等の輸送について（飯館村）：ルート図

更新日：2020年 3月10日

■ 2019年度～（積込場等付近）

—— 輸送ルート（高速道路・相馬福島道路・あぶくま高原道路を利用する区間は **——** で表示）



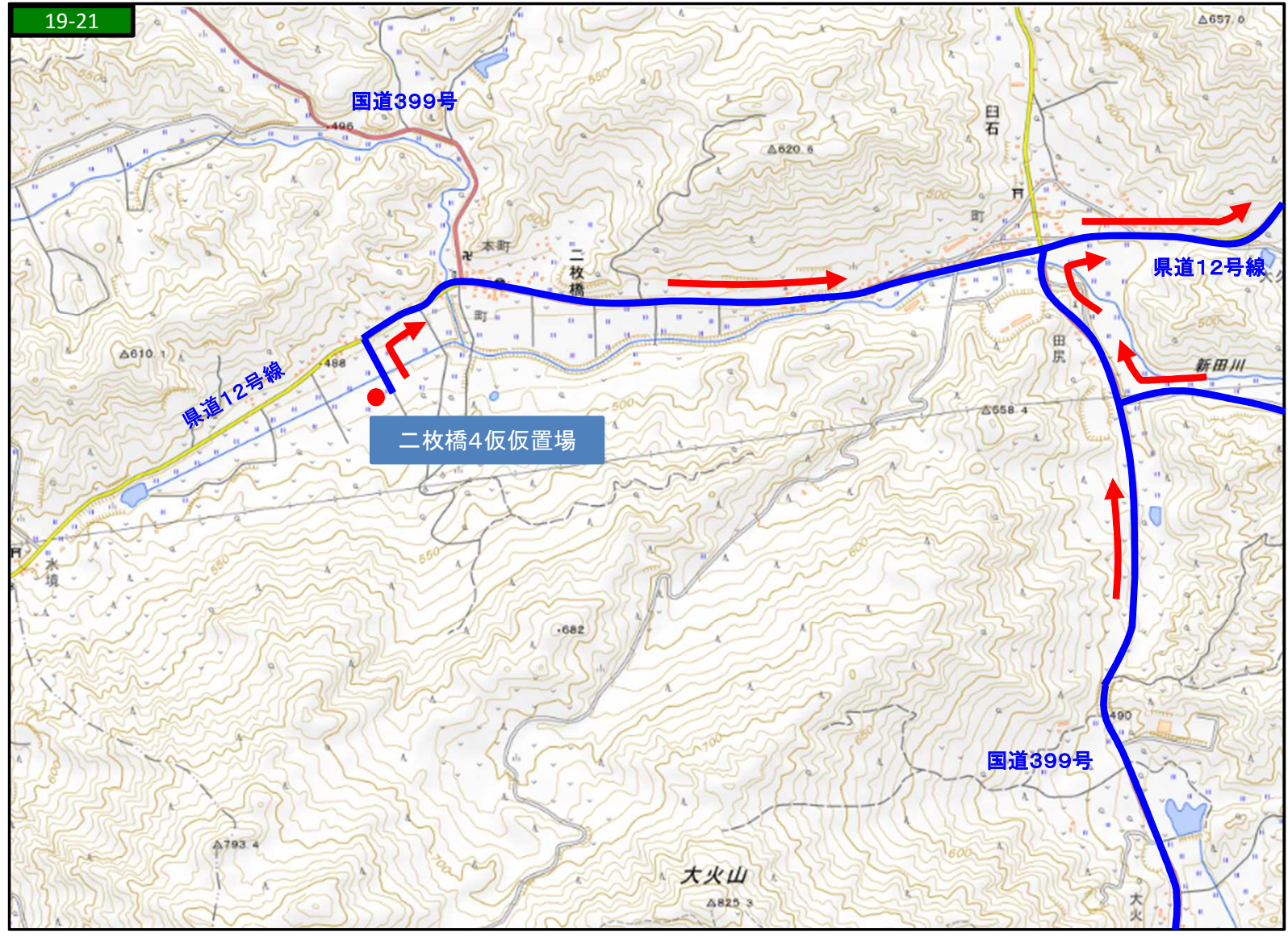
※「地理院地図」(国土地理院)をもとに環境省作成

中間貯蔵施設への除去土壌等の輸送について（飯舘村）：ルート図

更新日：2020年 3月10日

■ 2019年度～（積込場等付近）

—— 輸送ルート（高速道路・相馬福島道路・あぶくま高原道路を利用する区間は **——** で表示）



※「地理院地図」(国土地理院)をもとに環境省作成