

# 中間貯蔵施設への除去土壌等の輸送について（南相馬市）

更新日：2020年 3月13日

【2019年度～】

整理番号	積込場等名称 ※1	輸送対象物	積込場等内の輸送対象範囲 (輸送後の集約予定) ※2	輸送実施事業者	輸送予定数量 (概数) ※3	輸送期間 ※4	輸送の時間、台数及び回数 ※5	輸送終了後の積込場等の状況
19-01	小谷他仮置場	土壌等(不燃物)	場内の一部を予定 (集約予定あり)	大成・日本国土・ 佐藤工業JV	41,300m <sup>3</sup>	2019年4月 ～2020年3月	8:00～18:00 (20台程度が1日1～2回)	
19-02	大富北谷地仮置場	土壌等(不燃物)	場内の全て (集約予定なし)	大成・日本国土・ 佐藤工業JV	5,700m <sup>3</sup>	2019年5月 ～9月	8:00～18:00 (6台程度が1日2回)	輸送完了
19-03	東部仮置場	土壌等(不燃物)	場内の全てを予定 (集約予定なし)	大成・日本国土・ 佐藤工業JV	61,100m <sup>3</sup>	2019年5月 ～2020年3月	8:00～18:00 (38台程度が1日2回)	輸送完了 予定
19-04	太田仮置場	土壌等(不燃物)	場内の全てを予定 (集約予定なし)	大成・日本国土・ 佐藤工業JV	23,900m <sup>3</sup> (うち学校等から 2,500m <sup>3</sup> )	2019年6月 ～2020年3月	8:30～18:00 (12台程度が1日2回)	輸送完了 予定
19-05	羽倉中ノ木戸仮置場	土壌等(不燃物)	場内の全て (集約予定なし)	戸田・大日本土 木・アイサワJV	5,600m <sup>3</sup>	2019年6月 ～8月	8:00～18:00 (16台程度が1日2回)	輸送完了
19-06	大原農地仮置場	土壌等(不燃物)	場内の全て (集約予定なし)	大林・東亜・鉄建 JV	16,400m <sup>3</sup>	2019年6月 ～12月	8:30～18:00 (20台程度が1日2回)	輸送完了
19-07	信田沢仮置場	土壌等(不燃物)	場内の全て (集約予定なし)	前田・奥村・鴻池 JV	14,800m <sup>3</sup>	2019年7月 ～12月	8:30～18:00 (16台程度が1日2回)	輸送完了
19-08	深野農地仮置場	土壌等(不燃物)	場内の全てを予定 (集約予定なし)	前田・奥村・鴻池 JV	31,600m <sup>3</sup>	2019年7月 ～2020年3月	8:30～18:00 (15台程度が1日2回)	輸送完了 予定
19-09	長野仮置場	土壌等(不燃物)	場内の全てを予定 (集約予定なし)	戸田・大日本土 木・アイサワJV	28,200m <sup>3</sup> (うち学校等から 2,600m <sup>3</sup> )	2019年8月 ～2020年3月	8:30～18:00 (16台程度が1日2回)	輸送完了 予定
19-10	大甕仮置場	土壌等(不燃物)	場内の全てを予定 (集約予定なし)	大成・日本国土・ 佐藤工業JV	13,500m <sup>3</sup> (うち学校等から 1,000m <sup>3</sup> )	2019年9月 ～2020年3月	8:30～18:00 (10台程度が1日2回)	輸送完了 予定

# 中間貯蔵施設への除去土壌等の輸送について（南相馬市）

更新日：2020年 3月13日

【2019年度～】

整理番号	積込場等名称 ※1	輸送対象物	積込場等内の輸送対象範囲 (輸送後の集約予定) ※2	輸送実施事業者	輸送予定数量 (概数) ※3	輸送期間 ※4	輸送の時間、台数及び回数 ※5	輸送終了後の積込場等の状況
19-11	大田和仮置場	土壌等(不燃物)	場内の全てを予定 (集約予定なし)	大成・日本国土・佐藤工業JV	28,600m <sup>3</sup>	2019年9月～2020年3月	8:30～18:00 (16台程度が1日2回)	輸送完了予定
19-12	南相馬市仮設焼却施設	廃棄物(焼却灰)	場内の一部 (集約予定あり)	西松・五洋JV	14,000m <sup>3</sup>	2019年10月～2020年3月	8:00～18:00 (8台程度が1日3回)	
19-13	大木戸仮置場	土壌等(不燃物)	場内の全てを予定 (集約予定なし)	大成・日本国土・佐藤工業JV	22,800m <sup>3</sup> (うち学校等から1,300m <sup>3</sup> )	2019年11月～2020年3月	8:30～17:00 (30台程度が1日2回)	輸送完了予定
19-14	檜原農地仮置場	土壌等(不燃物)	場内の全てを予定 (集約予定なし)	大林・東亜・鉄建JV	15,800m <sup>3</sup>	2019年11月～2020年3月	8:30～16:30 (24台程度が1日2回)	輸送完了予定
19-15	上太田仮置場	土壌等(不燃物)	場内の全て (集約予定なし)	前田・奥村・鴻池JV	12,100m <sup>3</sup>	2019年11月～2020年3月	8:30～17:00 (18台程度が1日2回)	輸送完了
19-16	小池仮置場	土壌等(不燃物)	場内の全てを予定 (集約予定なし)	鹿島・東急・飛島JV	17,600m <sup>3</sup>	2019年12月～2020年3月	8:30～17:00 (20台程度が1日2回)	輸送完了予定
19-17	鹿島仮置場	土壌等(不燃物)	場内の全てを予定 (集約予定なし)	鹿島・東急・飛島JV	5,900m <sup>3</sup> (うち学校等から1,000m <sup>3</sup> )	2019年12月～2020年3月	8:30～17:00 (8台程度が1日1～2回)	輸送完了予定
19-18	陣ヶ崎1仮置場	土壌等(不燃物)	場内の全てを予定 (集約予定なし)	前田・奥村・鴻池JV	8,400m <sup>3</sup>	2019年12月～2020年3月	8:30～17:00 (15台程度が1日2回)	輸送完了予定
19-19	陣ヶ崎2仮置場	土壌等(不燃物)	場内の全て (集約予定なし)	前田・奥村・鴻池JV	7,100m <sup>3</sup>	2019年12月～2020年2月	8:30～17:00 (16台程度が1日2回)	輸送完了
19-20	山下仮置場	土壌等(不燃物)	場内の全て (集約予定なし)	鹿島・東急・飛島JV	4,100m <sup>3</sup>	2020年1月～3月	8:30～17:00 (16台程度が1日2回)	輸送完了

# 中間貯蔵施設への除去土壌等の輸送について（南相馬市）

更新日：2020年 3月13日

【2019年度～】

整理番号	積込場等名称 ※1	輸送対象物	積込場等内の輸送対象範囲 (輸送後の集約予定) ※2	輸送実施事業者	輸送予定数量 (概数) ※3	輸送期間 ※4	輸送の時間、台数及び回数 ※5	輸送終了後の積込場等の状況
19-21	石神地区ため池 現場一時保管場所	土壌等(不燃物)	場内の全て (集約予定なし)	清水・竹中土木・ 東洋JV	1,000m <sup>3</sup>	2020年1月 ～2月	9:30～18:00 (12台程度が1日2回)	輸送完了
19-22	港仮置場	土壌等(不燃物)	場内の全てを予定 (集約予定なし)	鹿島・東急・飛島 JV	2,600m <sup>3</sup>	2020年1月 ～3月	8:30～17:00 (8台程度が1日2回)	輸送完了 予定
19-23	檜原仮置場	土壌等(不燃物)	場内の全てを予定 (集約予定なし)	大林・東亜・鉄建 JV	8,300m <sup>3</sup>	2020年2月 ～3月	8:30～16:30 (24台程度が1日2回)	輸送完了 予定
19-24	烏崎仮置場	土壌等(不燃物)	場内の全てを予定 (集約予定なし)	鹿島・東急・飛島 JV	2,100m <sup>3</sup>	2020年2月 ～3月	8:30～17:00 (8台程度が1日2回)	輸送完了 予定
19-25	永田仮置場	土壌等(不燃物)	場内の全てを予定 (集約予定なし)	鹿島・東急・飛島 JV	2,200m <sup>3</sup> (うち学校等から 1,000m <sup>3</sup> )	2020年2月 ～3月	8:30～17:00 (8台程度が1日2回)	輸送完了 予定
19-26	馬場地区ため池 現場一時保管場所	土壌等(不燃物)	場内の全てを予定 (集約予定なし)	清水・竹中土木・ 東洋JV	3,100m <sup>3</sup>	2020年2月 ～3月	9:30～18:00 (12台程度が1日2回)	輸送完了 予定
19-27	栃窪仮置場	土壌等(不燃物)	場内の全てを予定 (集約予定なし)	大林・熊谷・大本 JV	5,600m <sup>3</sup>	2020年3月	8:30～17:00 (35台程度が1日2回)	輸送完了 予定
19-28	片倉仮置場	土壌等(不燃物)	場内の全て (集約予定なし)	前田・奥村・鴻池 JV	1,100m <sup>3</sup>	2020年2月 ～3月	8:00～17:00 (15台程度が1日2～3回)	輸送完了
19-29	上栃窪農地仮置場	土壌等(不燃物)	場内の全てを予定 (集約予定なし)	大林・熊谷・大本 JV	2,000m <sup>3</sup>	2020年3月	8:30～17:00 (12台程度が1日2回)	輸送完了 予定
19-30	北泉仮置場	土壌等(不燃物)	場内の一部を予定 (集約予定あり)	鹿島・東急・飛島 JV	学校等から 1,900m <sup>3</sup>	2020年3月	8:30～17:00 (16台程度が1日2回)	

# 中間貯蔵施設への除去土壌等の輸送について（南相馬市）

更新日：2020年 3月13日

【2019年度～】

整理番号	積込場等名称 ※1	輸送対象物	積込場等内の輸送対象範囲 (輸送後の集約予定) ※2	輸送実施事業者	輸送予定数量 (概数) ※3	輸送期間 ※4	輸送の時間、 台数及び回数 ※5	輸送終了後の積込場等の状況
19-31	片倉農地仮置場	土壌等(不燃物)	場内の全てを予定 (集約予定なし)	前田・奥村・鴻池 JV	2,300m <sup>3</sup>	2020年3月	8:00～17:00 (15台程度が1日2～3回)	輸送完了 予定
19-32	陣ヶ崎公園墓地	土壌等(不燃物)	場内の全てを予定 (集約予定なし)	前田・奥村・鴻池 JV	8,000m <sup>3</sup>	2020年3月 ～6月	8:30～17:00 (15台程度が1日1～2回)	輸送完了 予定
20-01	深野仮置場	土壌等(不燃物)	場内の全てを予定 (集約予定なし)	大成・日本国土・ 佐藤工業JV	16,300m <sup>3</sup>	2020年3月 ～10月	8:30～17:00 (10台程度が1日2回)	輸送完了 予定
20-02	北泉仮置場【①】	土壌等(不燃物)	場内の一部を予定 (集約予定あり)	鹿島・東急・飛島 JV	67,500m <sup>3</sup>	2020年3月 ～2021年2月	8:30～17:00 (26台程度が1日2回)	
20-03	北泉仮置場【②】	土壌等(不燃物)	場内の全てを予定 (集約予定なし)	調整中	7,500m <sup>3</sup>	調整中	調整中	輸送完了 予定

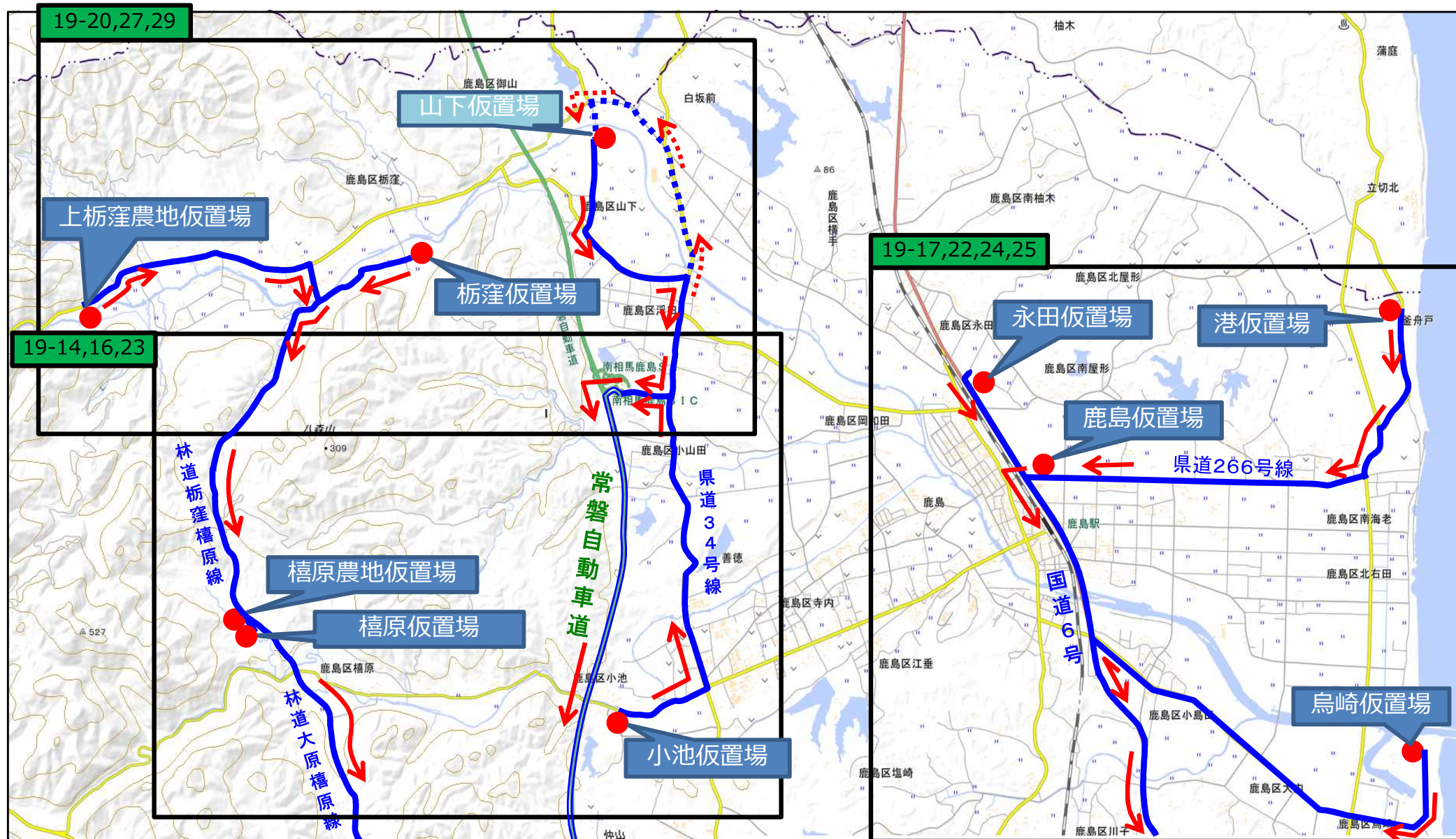
【注釈】※ 当該年度の輸送が完了した積込場は灰色の文字で表示。 ※1 積込場等の名称を記載。既存の仮置場や現場保管箇所を積込場としているものや、新たに積込場として設置するものがあります。 ※2 輸送対象範囲:「場内の全て」…場内の除去土壌等が全て搬出されます。/「場内の一部」…場内の除去土壌等の一部のみ搬出されます(場内の除去土壌等の保管は続きます)。/「集約予定あり」…搬出後、再び除去土壌等が当該積込場等へ集約されます(積込場としての利用が続きます)。/「集約予定なし」…搬出後、除去土壌等の集約はありません(積込場としての利用が終わります)。 ※3 その年度に当該積込場等から搬出する予定の輸送数量です。学校等で現場保管されている除去土壌等の輸送がある場合はその予定数量を下段に記載します。 ※4 輸送期間は、天候や道路交通等の状況により変更することがあります。 ※5 輸送の時間・1日の輸送回数は作業の進捗状況によって変更することがあります。

# 中間貯蔵施設への除去土壌等の輸送について（南相馬市）：ルート図

更新日：2020年3月13日

■ 2019年度～（市内全体 その1）

—— 輸送ルート（高速道路・相馬福島道路・あぶくま高原道路を利用する区間は ==== で表示）  
- - - - 空車のみ走行するルート



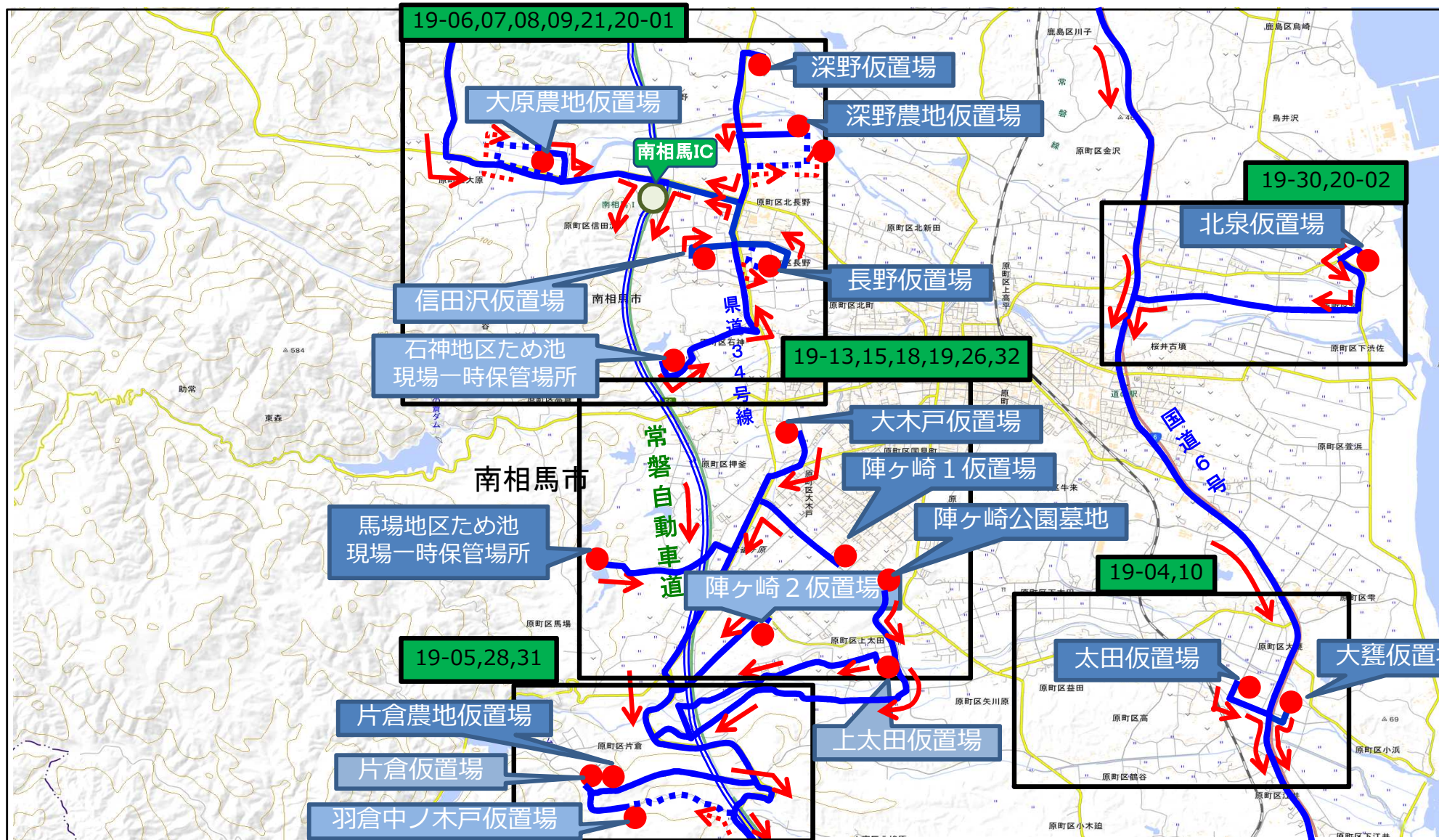
※「地理院地図」（国土地理院）をもとに環境省作成

# 中間貯蔵施設への除去土壌等の輸送について（南相馬市）：ルート図

更新日：2020年3月13日

■ 2019年度～（市内全体 その2）

—— 輸送ルート（高速道路・相馬福島道路・あぶくま高原道路を利用する区間は = で表示）  
- - - - 空車のみ走行するルート



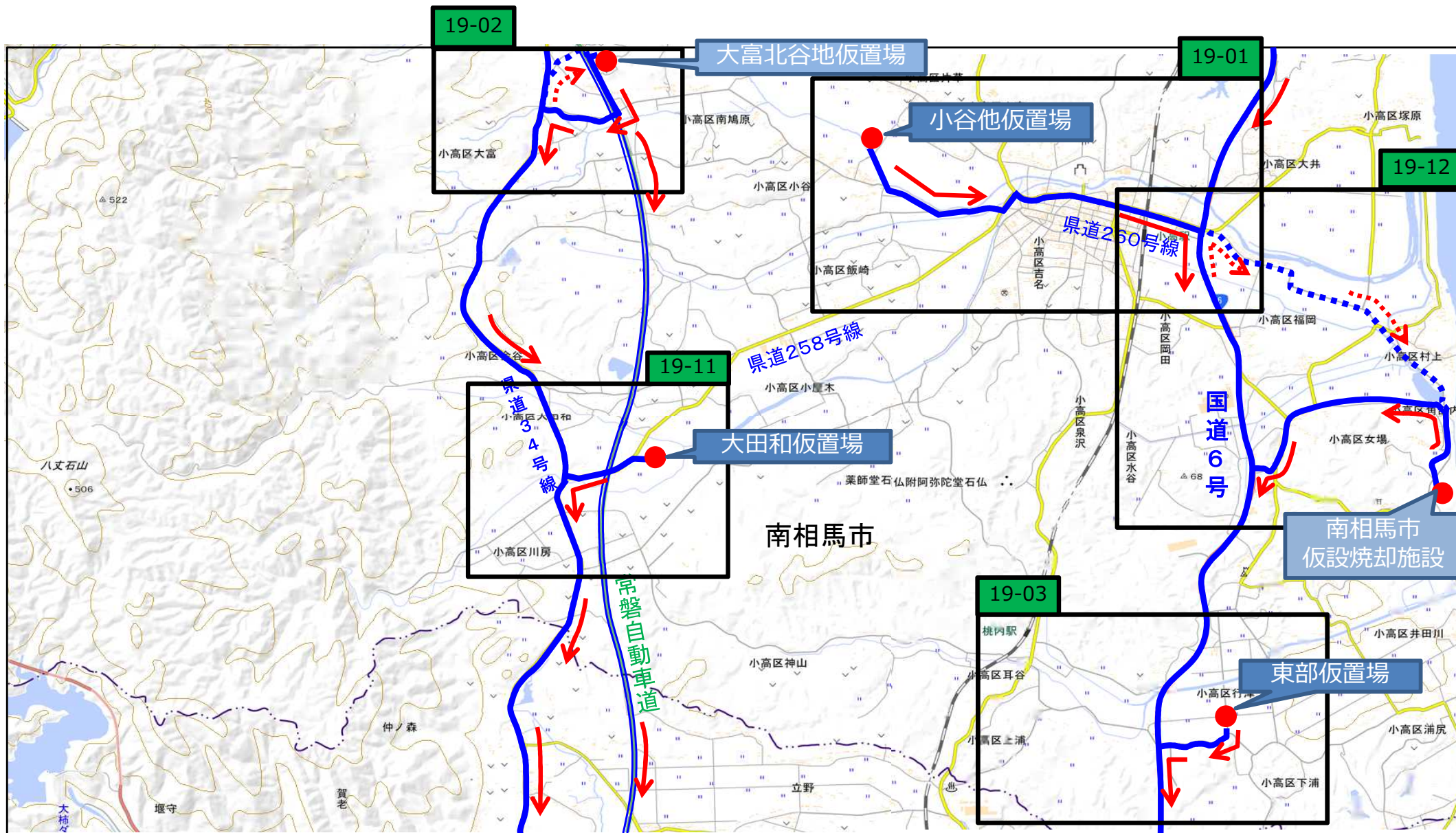
※「地理院地図」（国土院）をもとに環境省作成

# 中間貯蔵施設への除去土壌等の輸送について（南相馬市）：ルート図

更新日：2020年3月13日

## ■ 2019年度～（市内全体 その3）

—— 輸送ルート（高速道路・相馬福島道路・あぶくま高原道路を利用する区間は —— で表示）  
..... 空車のみ走行するルート



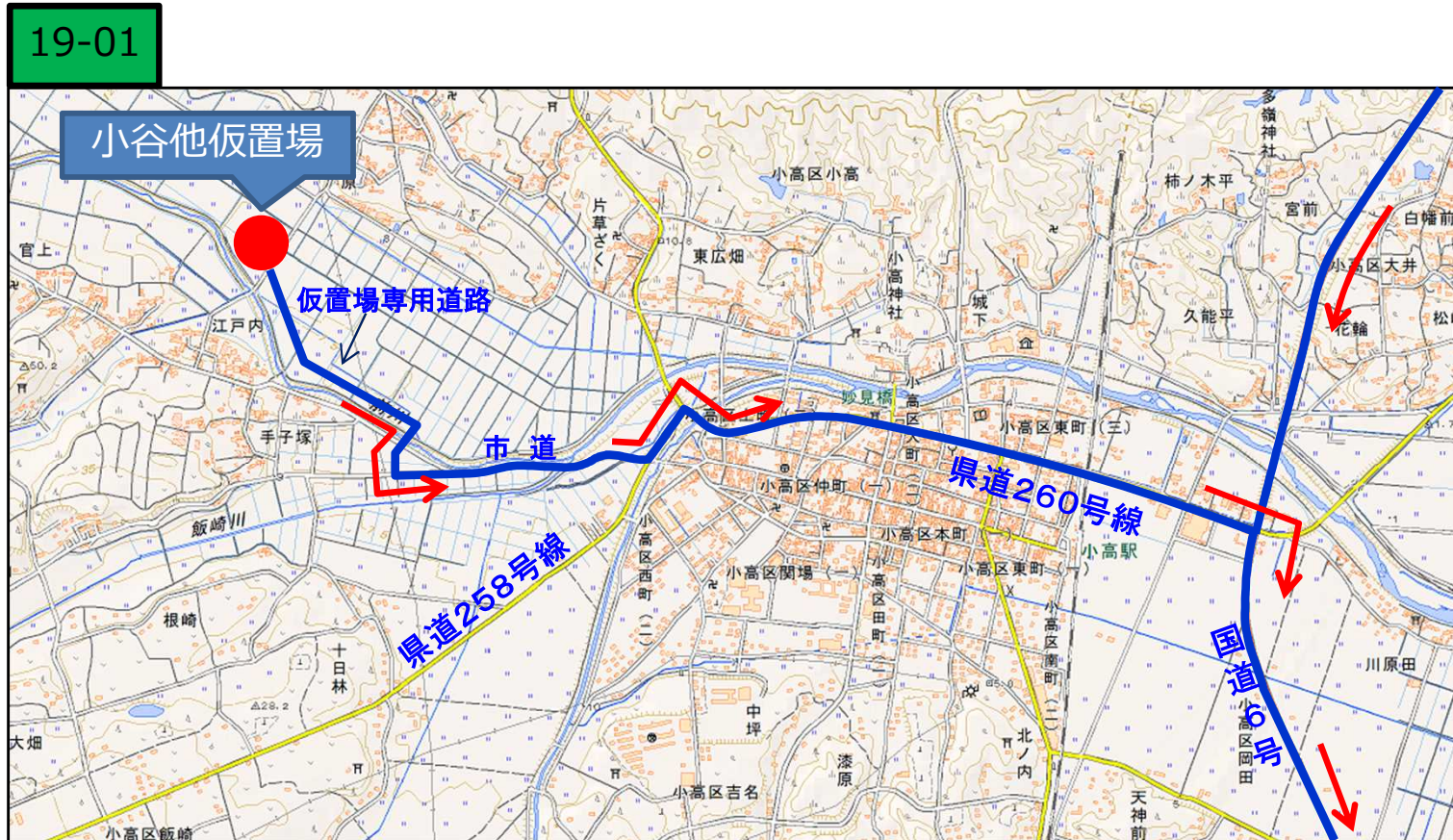
※「地理院地図」（国土地理院）をもとに環境省作成

# 中間貯蔵施設への除去土壌等の輸送について（南相馬市）：ルート図

更新日：2020年3月13日

■ 2019年度～（積込場等付近）

—— 輸送ルート（高速道路・相馬福島道路・あぶくま高原道路を利用する区間は **——** で表示）



※「地理院地図」（国土地理院）をもとに環境省作成



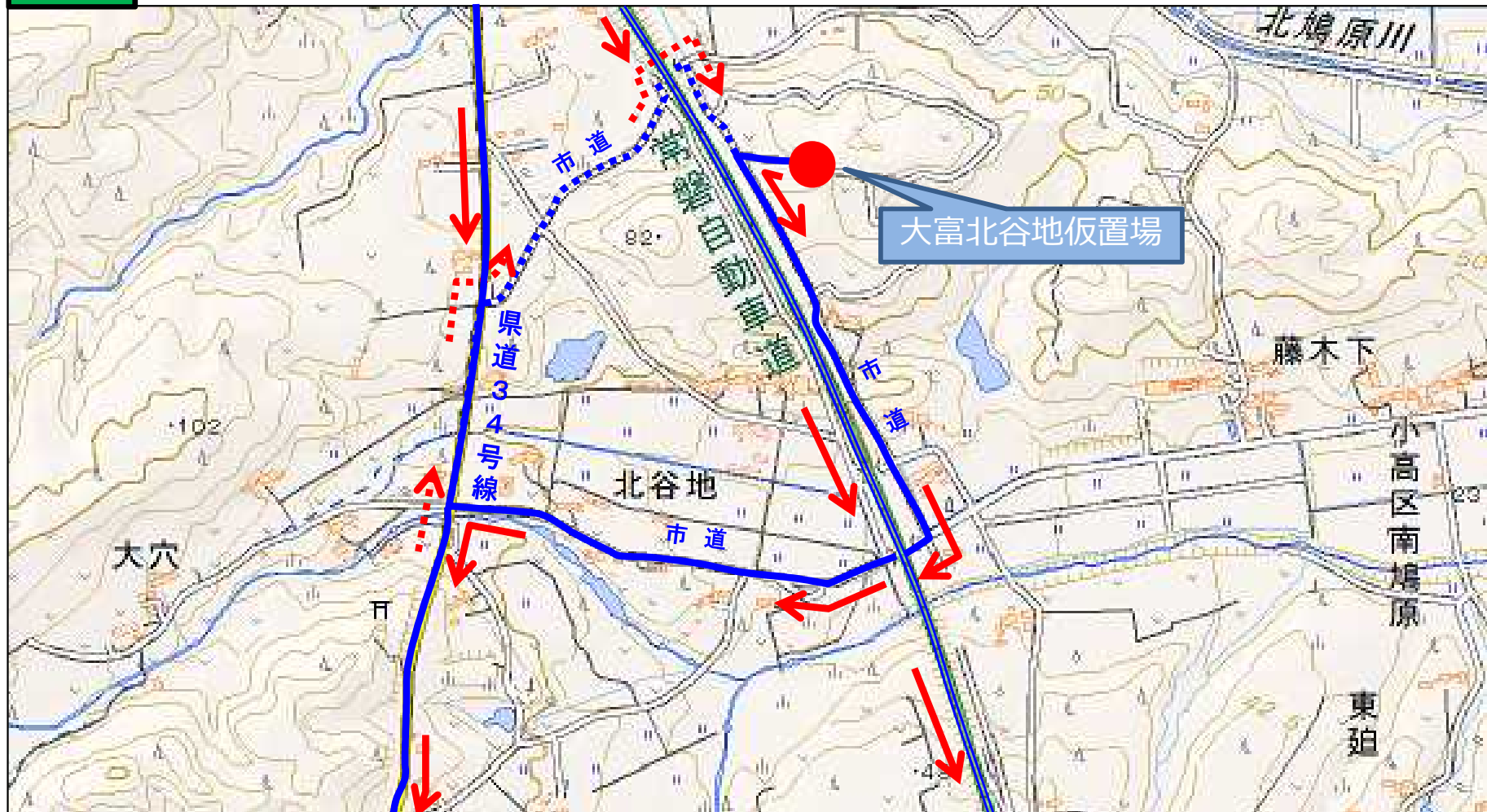
# 中間貯蔵施設への除去土壌等の輸送について（南相馬市）：ルート図

更新日：2020年3月13日

■ 2019年度～（積込場等付近）

—— 輸送ルート（高速道路・相馬福島道路・あぶくま高原道路を利用する区間は **——** で表示）  
..... 空車のみで走行するルート

19-02



※「地理院地図」（国土地理院）をもとに環境省作成

# 中間貯蔵施設への除去土壌等の輸送について（南相馬市）：ルート図

更新日：2020年3月13日

■ 2019年度～（積込場等付近）

19-03

—— 輸送ルート（高速道路・相馬福島道路・あぶくま高原道路を利用する区間は **——** で表示）



※「地理院地図」（国土地理院）をもとに環境省作成

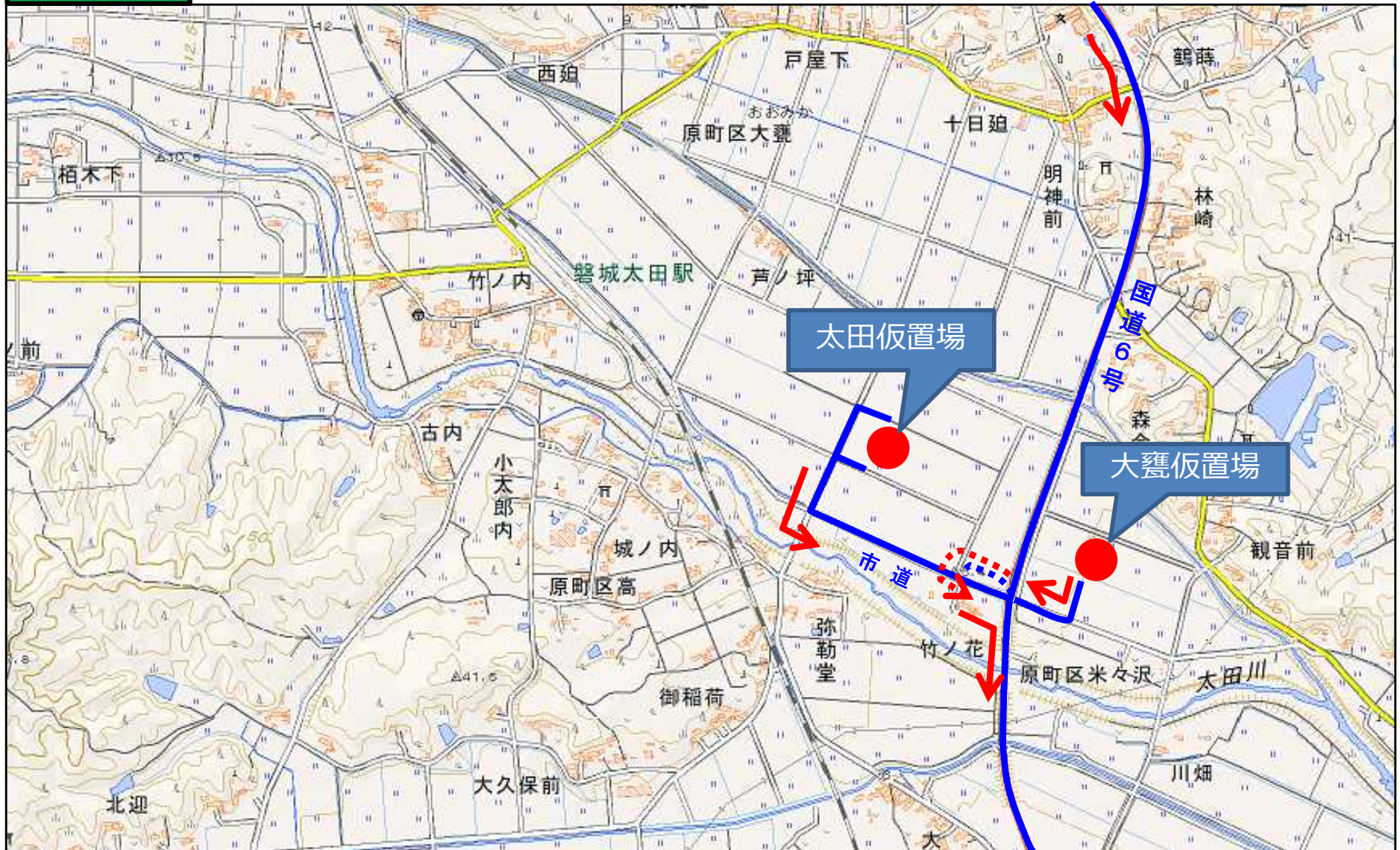
# 中間貯蔵施設への除去土壌等の輸送について（南相馬市）：ルート図

更新日：2020年3月13日

■ 2019年度～（積込場等付近）

19-04,10

—— 輸送ルート（高速道路・相馬福島道路・あぶくま高原道路を利用する区間は —— で表示）



※「地理院地図」（国土地理院）をもとに環境省作成

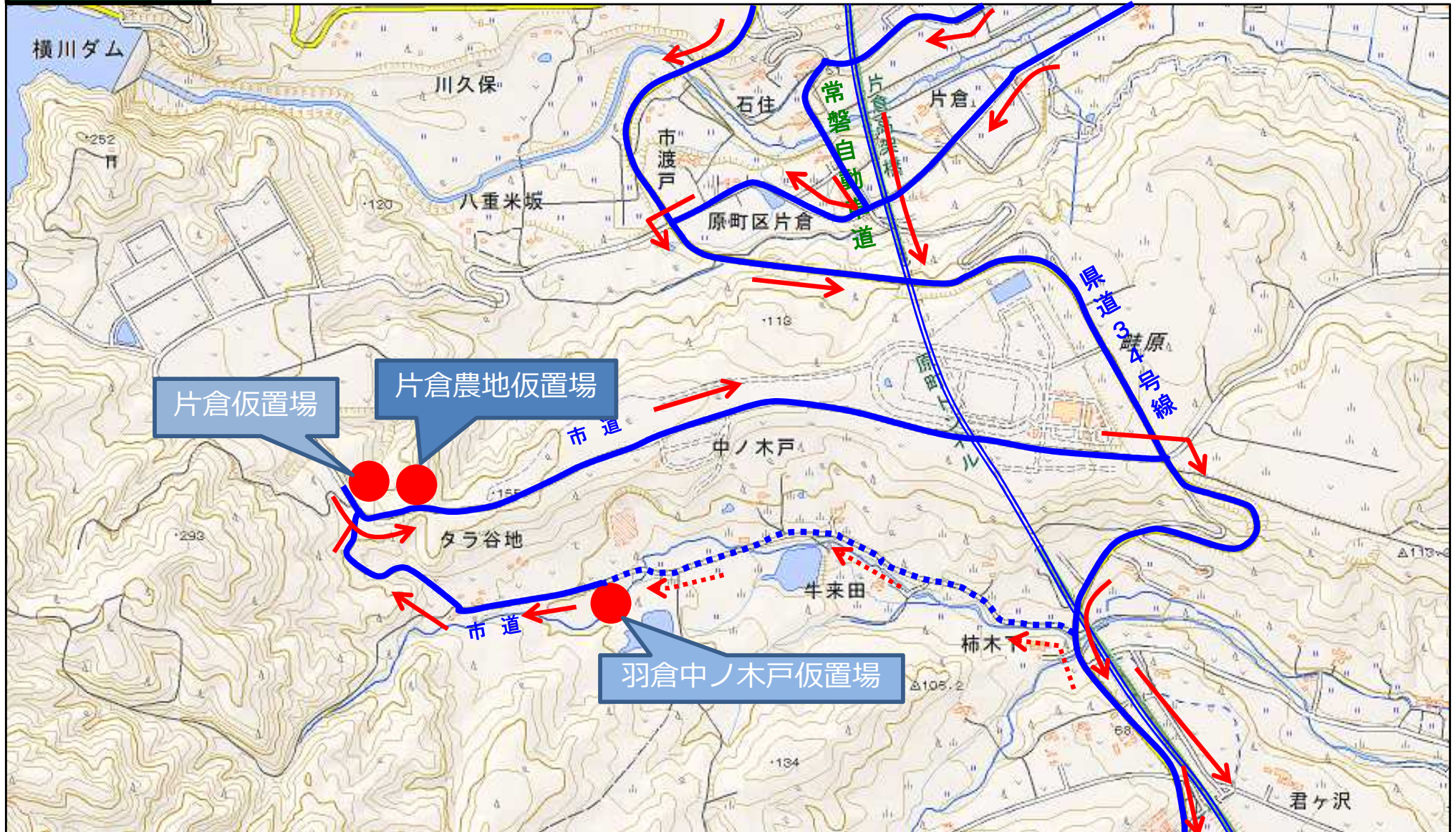
# 中間貯蔵施設への除去土壌等の輸送について（南相馬市）：ルート図

更新日：2020年3月13日

■ 2019年度～（積込場等付近）

—— 輸送ルート（高速道路・相馬福島道路・あぶくま高原道路を利用する区間は —— で表示）  
..... 空車のみで走行するルート

19-05,28,31



※「地理院地図」（国土地理院）をもとに環境省作成

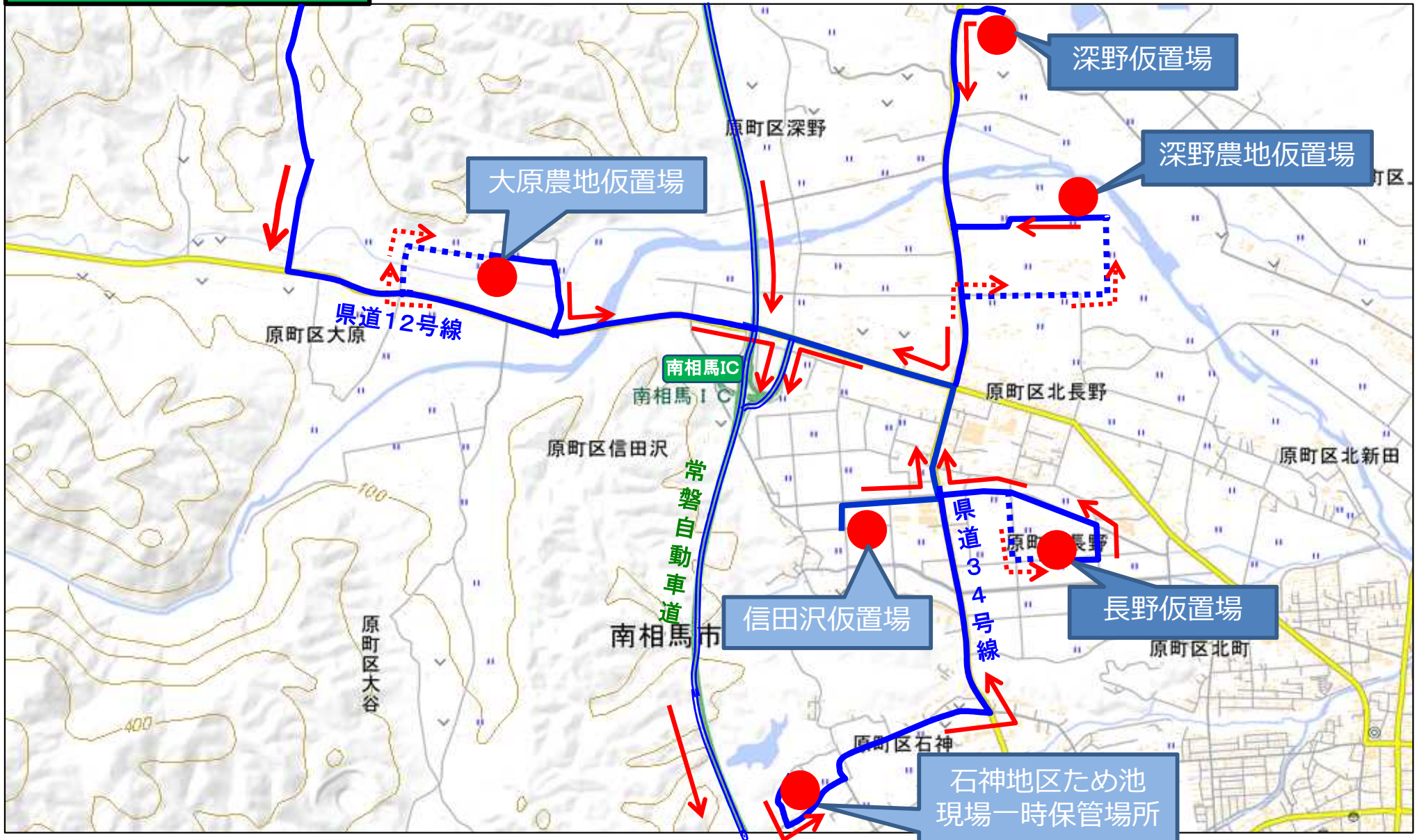
# 中間貯蔵施設への除去土壌等の輸送について（南相馬市）：ルート図

更新日：2020年3月13日

■ 2019年度～（積込場等付近）

19-06,07,08,09,21,20-1

—— 輸送ルート（高速道路・相馬福島道路・あぶくま高原道路を利用する区間は **——** で表示）  
..... 空車のみで走行するルート



※「地理院地図」（国土地理院）をもとに環境省作成

# 中間貯蔵施設への除去土壌等の輸送について（南相馬市）：ルート図

更新日：2020年3月13日

■ 2019年度～（積込場等付近）

—— 輸送ルート（高速道路・相馬福島道路・あぶくま高原道路を利用する区間は **——** で表示）  
..... 空車のみで走行するルート

19-11



※「地理院地図」（国土地理院）をもとに環境省作成

# 中間貯蔵施設への除去土壌等の輸送について（南相馬市）：ルート図

更新日：2020年3月13日

■ 2019年度～（積込場等付近）



※「地理院地図」（国土地理院）をもとに環境省作成

# 中間貯蔵施設への除去土壌等の輸送について（南相馬市）：ルート図

更新日：2020年3月19日

■ 2019年度～（積込場等付近）

—— 輸送ルート（高速道路・相馬福島道路・あぶくま高原道路を利用する区間は **——** で表示）  
..... 空車のみで走行するルート

19-13,15,18,19,26,32



※「地理院地図」（国土地理院）をもとに環境省作成



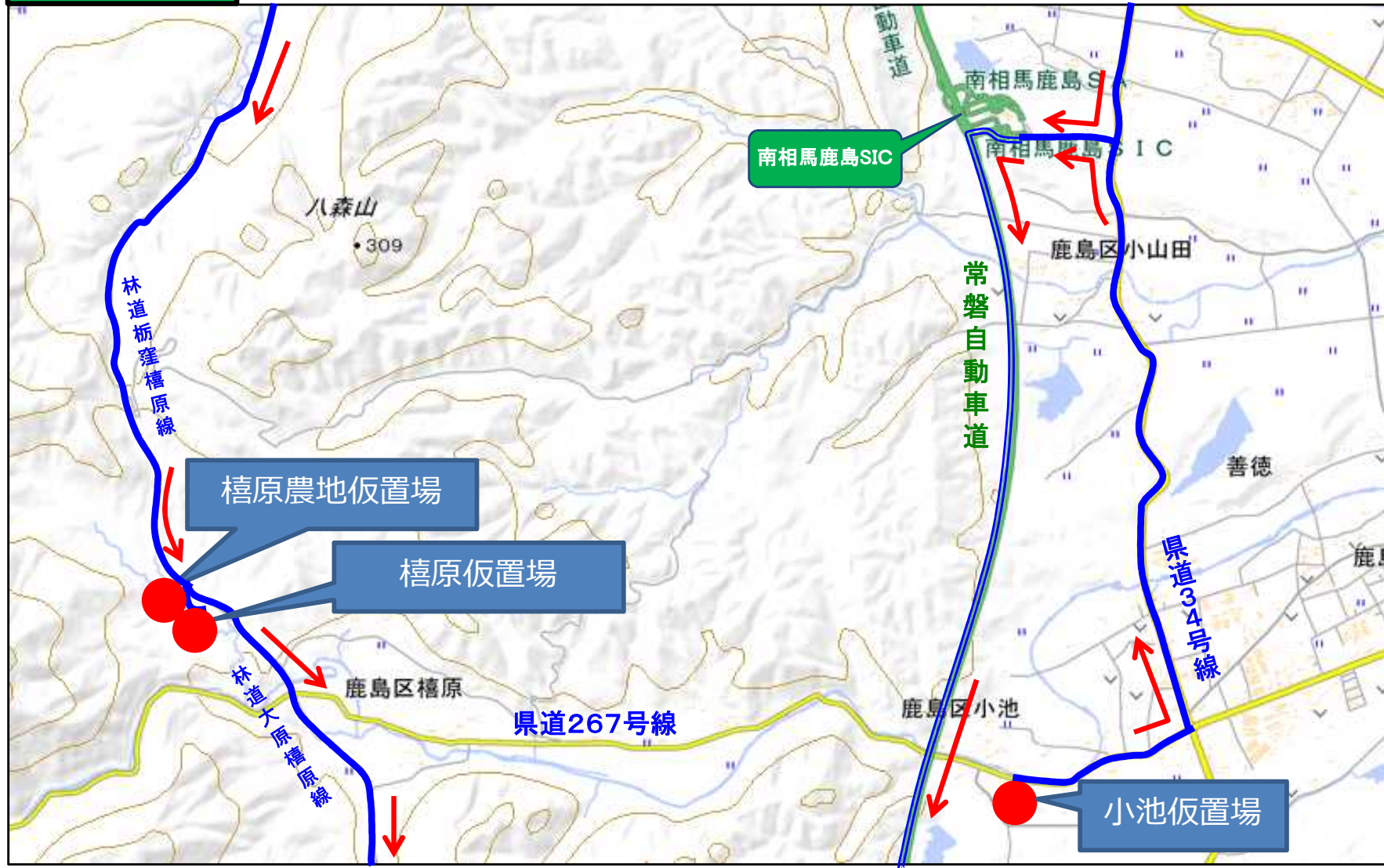
# 中間貯蔵施設への除去土壌等の輸送について（南相馬市）：ルート図

更新日：2020年3月13日

■ 2019年度～（積込場等付近）

19-14,16,23

—— 輸送ルート（高速道路・相馬福島道路・あぶくま高原道路を利用する区間は **——** で表示）  
..... 空車のみで走行するルート



※「地理院地図」（国土地理院）をもとに環境省作成

# 中間貯蔵施設への除去土壌等の輸送について（南相馬市）：ルート図

更新日：2020年3月13日

■ 2019年度～（積込場等付近）

—— 輸送ルート（高速道路・相馬福島道路・あぶくま高原道路を利用する区間は **——** で表示）  
..... 空車のみで走行するルート

19-17,22,24,25



※「地理院地図」（国土地理院）をもとに環境省作成

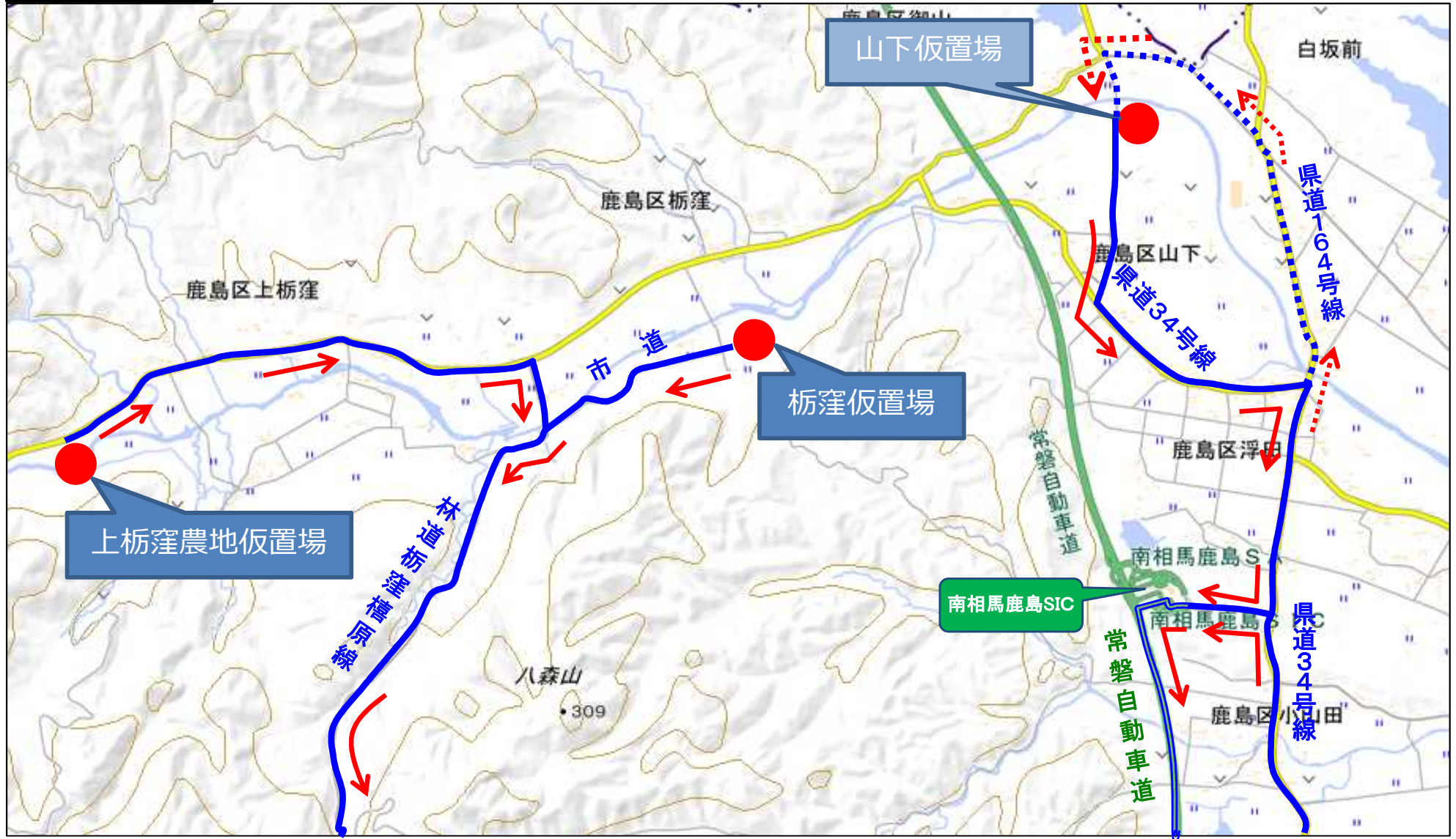
# 中間貯蔵施設への除去土壌等の輸送について（南相馬市）：ルート図

更新日：2020年3月13日

■ 2019年度～（積込場等付近）

—— 輸送ルート（高速道路・相馬福島道路・あぶくま高原道路を利用する区間は **——** で表示）  
- - - - 空車のみで走行するルート

19-20,27,29



※「地理院地図」（国土院）をもとに環境省作成

# 中間貯蔵施設への除去土壌等の輸送について（南相馬市）：ルート図

更新日：2020年3月13日

■ 2019年度～（積込場等付近）

- 輸送ルート（高速道路・相馬福島道路・あぶくま高原道路を利用する区間は **——** で表示）
- ..... 空車のみで走行するルート

19-30,20-02



※「地理院地図」（国土地理院）をもとに環境省作成